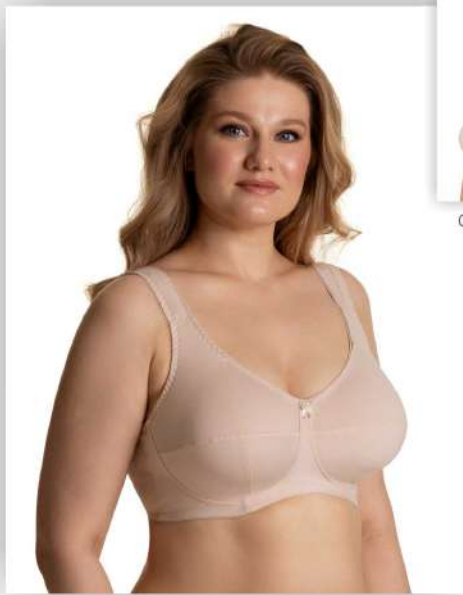


Бюстгальтер 10028

из натурального хлопка
без каркасов с мягкой чашкой



Серебристый пион

Чёрный



Рекомендован женщинам:

- с грудью большого объема и/или тяжелой грудью;
- с размером чашки от В до I;
- предпочитающим белье из натурального хлопка;
- с чувствительной грудью;
- для занятий спортом и активного отдыха.



Особенности бюстгальтера

Чашки имеют Т-образное членение и особую поддержку в боковой зоне чашки, выполненную из дублированного полотна. Это позволяет высоко приподымать большую тяжелую грудь, придавая ей наполненную округлую форму. Поддержка придает конструкции чашки необходимую стабильность. Позволяет, оказывая деликатное воздействие, красиво оформлять грудь с боков, разглаживая жировые валики и минимизируя недостатки при недостаточной её наполненности или рыхлой структуре (усталая грудь).

С внутренней стороны чашки плоские швы скрыты под подкладкой, не натирают и не раздражают нежную кожу, что создает невероятное ощущение комфорта.

Бюстгальтер выполнен из мягкого натурального хлопка с добавлением упругих эластичных волокон. Обеспечивает максимальное удобство и защиту от раздражений даже для чувствительной груди.

Швы втачивания чашек с внутренней стороны изделия закрыты мягкой, нежной, тонкой тесьмой.

Усиленная широкая бретель снимает нагрузку с плечевого пояса.

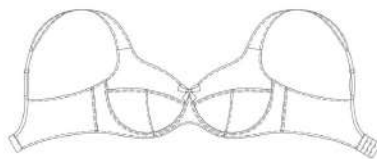
Стан бюстгальтера широкий, плотно облегает тело. Стан имеет боковые упругие пластины, не допускающие его скручивания и деформации в процессе носки. На спине стан оформлен откосами из упругой бретельной ленты (вырез мяечкой). Это обеспечивает стабильную комфортную посадку, дополнительно разгружает плечевой пояс, равномерно распределяя нагрузку по опорной поверхности, и стабилизирует положение бретелей на плечах.

Ширину бретелей и застежки зависят от размера.

Подходящие трусы:



31001 (хлопок)
трусы слипы
с посадкой средней высоты



88% хлопок, 10% эластан, 2% полиамид

| | | | | | | | | | | | |
|-----|------------------|---|---|---|---|------------------|---|---|-----------------|------------------|--|
| | бретель - 15 мм | | | | | бретель - 20 мм | | | | | |
| | застежка - 38 мм | | | | | застежка - 57 мм | | | | | |
| 80 | B | C | D | E | F | G | H | I | | | |
| 85 | B | C | D | E | F | G | H | I | | | |
| 90 | B | C | D | E | F | G | H | I | | | |
| 95 | B | C | D | E | F | G | H | I | | | |
| 100 | B | C | D | E | F | G | H | | | | |
| 105 | B | C | D | E | F | G | | | | | |
| 110 | C | C | D | E | F | | | | | | |
| | | | | | | | | | бретель - 25 мм | застежка - 57 мм | |