



# Charlie

собака-робот

20  
ВЕСЁЛЫХ  
ФРАЗ

9 ВЕСЁЛЫХ  
ПЕСЕНОК

4 СТИХА

4 СКАЗКИ-  
ПОТЕШКИ



ЗАДОРНЫЕ  
МЕЛОДИИ



УПРАВЛЕНИЕ  
С ЧАСИКОВ

Умею  
смеяться

Светятся  
глазки



## 9 ПЕСЕНОК:

- Считалка
- Бип-бип
- Машины
- Мой паровозик
- Игрушка
- Пальчики
- Гиппопотам
- Зайчик
- Верный друг


## 4 СКАЗКИ-ПОТЕШКИ:


- Весёлая репка
- Колобок
- Рябушка
- Дружный теремок




## 4 СТИХОТВОРЕНИЯ:

- Собака
- Лев
- Слон
- Крокодил

 УМЕЕТ ТАНЦЕВАТЬ  
ПОД ПЕСЕНКИ



Я спою тебе  
весёлые песенки,  
сказки-потешки  
и расскажу стишки!

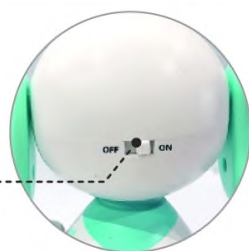


**WOOD  
TOYS**®

[www.sima-land.ru](http://www.sima-land.ru)  
на правах рекламы



Индикатор  
глаз

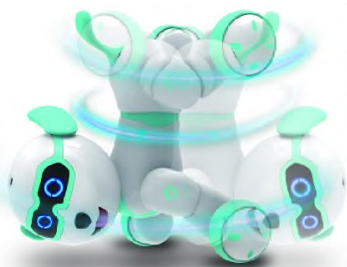


Вкл./Выкл.



- 1-3 Начинает петь песенки и рассказывать стихи и сказки. При повторном нажатии включается следующее действие.
- 2 При длительном нажатии на кнопку происходит **увеличение** громкости.
- 4 При длительном нажатии на кнопку происходит **уменьшение** громкости.

## РЕЖИМЫ ПОВОРОТОВ



Для того чтобы собака совершила переворот, нужно нажать кнопку 5 (движение вперёд), а после этого быстро нажать кнопку 8 (движение назад). Режим поворота можно включить, нажав кнопку 6 (налево) и кнопку 7 (направо). При нажатии на клавиши 5,6,7,8 игрушка двигается в заданном направлении под музыку.

## РЕЖИМ СНА

Если в течение минуты игрушка не используется, она впадёт в режим лёгкого сна. Разбудить её можно громким хлопком или нажатием любой кнопки на пульте управления. Если лёгкий сон поддерживается более 1 минуты, игрушка впадает в глубокий сон автоматически, через 10 минут игрушка проснётся сама и начнёт играть. Чтобы игрушка оставалась в глубоком сне, нужно перевести выключатель в режим OFF.

## ЗАРЯДКА

Игрушка сама укажет, если необходимо заменить батарейки на новые - её глаза начнут закрываться, а движения будут замедлены.

## ТЕХНИЧЕСКОЕ ОБСЛУЖИВАНИЕ

1. Игрушка состоит из мелких деталей! Запрещается брать в рот, т. к. существует риск удушья. Запрещено для использования детьми младше 3 лет. Не играйте в опасных местах и на дорогах.
2. Не подвергайте продукт перегреву, не оставляйте на солнце – ультрафиолетовые лучи могут нанести вред игрушке, не подвергайте слишком низким температурам. Пожалуйста, не играйте под палящим солнцем!
3. Не мочите продукт. Если намочили, то протрите мягкой тканью или дождитесь полного высыхания. Не использовать во влажной среде.

## МЕРЫ ПРЕДОСТОРОЖНОСТИ ПРИ ИСПОЛЬЗОВАНИИ БАТАРЕИ

1. В игрушке используются 4 батарейки типа AAA 1,5 V и 3 батарейки в часах типа AG13 (LR 44).
2. Батарейки устанавливаются согласно вольтажу и полярности по маркировкам на изделиях и коробке. Батарейки не должны замыкаться.
3. Одноразовые батарейки не могут быть заряжены вновь.
4. Разные типы батареек или старые батарейки не могут быть использованы.
5. Только одинаковые по виду и сроку годности батарейки рекомендованы к использованию.
6. Использованные батарейки должны быть удалены из продукта, если вы не использовали продукт долгое время – замените батарейки.
7. Силовая клемма защищена от короткого замыкания.
8. Аккумуляторы могут заряжаться только в присутствии взрослых.
9. Аккумуляторы должны быть удалены из продукта перед их зарядкой.