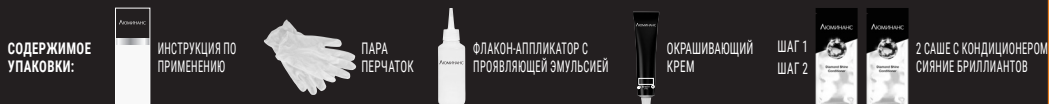


ЛЮМИНАНС



ИНСТРУКЦИЯ ПО ПРИМЕНЕНИЮ

1. ПОДГОТОВКА

Перед окрашиванием накройте одежду полотенцем и приготовьте часы, чтобы следить за временем воздействия. Наденьте прилагаемые перчатки. Нанесите окрашивающую смесь **Люминанс** на сухие невымытые волосы.

2. ПРИГОТОВЛЕНИЕ СМЕСИ

Накройте одежду полотенцем и наденьте прилагаемые перчатки. Отвинтите крышку флакона-аппликатора. Откройте тюбик с окрашивающим кремом, проткнув мембрану специальным шипом внутри крышечки. Выдавите все содержимое тюбика во флакон-аппликатор. Снова закройте флакон-аппликатор и энергично взболтайте смесь, пока все компоненты не образуют однородный по своему составу крем. В конце **открутите** колпачок наконечника флакона-аппликатора и немедленно начинайте нанесение.

3А. НАНЕСЕНИЕ НА ВСЮ ДЛИНУ ВОЛОС

Этот вид нанесения рекомендуется, если:

- Вы окрашиваете волосы стойкой краской в первый раз, или
- ранее окрашенные волосы отросли настолько, что разница между отросшими и окрашенными волосами незаметна, или цвет полностью смылся.

Нанесите всю приготовленную смесь прядь за прядью по всей длине волос. Затем тщательно вмассируйте ее в волосы кончиками пальцев. **Оставьте смесь для воздействия на 30 минут.**

Исключение:

- Для оттенков 9.10, 10.14 и 10.2 рекомендуемое время воздействия для первого окрашивания составляет **45 минут.**

3В. НАНЕСЕНИЕ НА ОТРОСШИЕ КОРНИ ВОЛОС

Этот вид нанесения рекомендуется, если:

- Ваши волосы окрашены, и разница между окрашенными концами и натуральным цветом волос сильно заметна, или
- концы Ваших волос темнее или сильно повреждены.

Сначала нанесите $\frac{2}{3}$ смеси только на отросшие волосы. Для этого проведите пробор с помощью наконечника флакона и равномерно распределите смесь вдоль пробора на отросшие корни волос кончиками пальцев (перчатки не снимайте!). Повторите процедуру для всех отросших волос.

Оставьте для воздействия на **20 минут.** Затем распределите остатки смеси по всей длине волос. Тщательно вмассируйте и оставьте для воздействия еще на **10 минут.**

Исключение:

- Для оттенков 9.10, 10.14 и 10.2 рекомендуемое время воздействия составляет **35 минут** для отросших волос и дополнительные **10 минут** для всей длины волос.

4. ОПОЛАСКИВАНИЕ И УХОД ПОСЛЕ ОКРАШИВАНИЯ

По окончании времени воздействия наденьте перчатки. Вспеньте смесь на волосах с небольшим количеством теплой воды и затем тщательно промойте их, **пока вода не станет прозрачной.**

Для последующего ухода вмассируйте специально разработанный кондиционер СИЯНИЕ БРИЛЛИАНТОВ в подсушенные полотенцем волосы. Подождите **2 минуты**, после чего тщательно промойте волосы. **Через 3 недели** после окрашивания повторите применение кондиционера, используя второе саше для придания волосам восхитительной яркости цвета до 10 недель.

ИНСТРУКЦИЯ ПО ПРИМЕНЕНИЮ

ВНИМАНИЕ! ВАЖНО: перед применением, пожалуйста, прочтите раздел «Меры предосторожности» на обороте инструкции. Сделайте **тест на аллергическую реакцию** в любом случае (см. оборотную сторону), даже если Вы уже пользовались этой или другими красками для волос. Не используйте продукт, если Ваши волосы были окрашены хной или металлосодержащими красителями. В таком случае подождите пока ваши волосы отрастут и длина, окрашенная хной или металлосодержащими красителями будет отрезана. Если у Вас длинные волосы, мы рекомендуем использовать две упаковки краски при первом окрашивании. Наносите приготовленную смесь сразу после смешивания. Не храните остатки неиспользованной смеси для последующих применений.

ПОЛЕЗНЫЕ СОВЕТЫ ПЕРЕД НАНЕСЕНИЕМ: избегайте попадания продукта на одежду или украшения, так как пятна трудно удалить. Пожалуйста, имейте в виду, что результат осветления будет отличаться от заявленного на упаковке, в случае если Вы используете осветляющие оттенки на ранее окрашенных волосах. Мы рекомендуем повторять окрашивание каждые 4 недели, поскольку рост волос за этот период составляет примерно 1 см.

Если у Вас химическая завивка, или Вы осветляли волосы, подождите 2 недели перед использованием **Люминанс**. В противном случае результат окрашивания может получиться более интенсивным или неравномерным.

Если Вы предварительно осветляли волосы, делали химическую завивку или мелирование и выбрали красный или фиолетовый оттенок для окрашивания, мы рекомендуем сократить время воздействия по всей длине волос на 5–10 минут.

Если у Вас очень сухие или поврежденные волосы, наносите смесь, начиная с середины длины и до кончиков волос, только на последние 5 минут времени воздействия. В противном случае результат окрашивания может получиться более интенсивным.

При попадании на кожу краску **Люминанс** можно легко удалить с помощью ватного диска и мыла или тоника для лица.

ИНСТРУКЦИЯ ПО ПРИМЕНЕНИЮ

 **Краски для волос могут вызвать серьезные аллергические реакции.**

Прочитайте инструкции и следуйте им. Продукт может вызвать аллергические реакции. Продукт не предназначен для использования лицами, не достигшими 16 лет. Наличие временных татуировок и татуировок из хны может увеличить риск возникновения аллергической реакции.

Не окрашивайте Ваши волосы, если:

- у Вас сыпь на лице, или кожа головы чувствительна, раздражена или повреждена;
- у Вас уже когда-нибудь была аллергическая реакция после окрашивания волос;
- у Вас ранее наблюдалась аллергическая реакция на временные татуировки или татуировки из хны.

Содержит: перечень ингредиентов смотрите на упаковке. Избегайте попадания в глаза. Если продукт все же попал в глаза, немедленно промойте их. Не используйте для окрашивания бровей или ресниц. После окрашивания тщательно ополосните волосы. При нанесении краски пользуйтесь перчатками. Хранить в недоступном для детей месте. Сохраните картонную упаковку и данную инструкцию, в случае если у Вас наблюдается аллергическая реакция. В целях снижения риска возникновения аллергической реакции, следуйте инструкциям.

1. ТЕСТ НА АЛЛЕРГИЧЕСКУЮ РЕАКЦИЮ.

Проведите тест на аллергическую реакцию за 48 часов до каждого окрашивания, даже если Вы уже пользовались подобными окрашивающими средствами. Выберите для проведения теста участок кожи размером 1 см × 1 см на внутренней стороне локтя. Нанесите небольшое количество окрашивающего крема тонким слоем на кожу внутренней стороны локтя с помощью ватной палочки и оставьте, не закрывая, на 45 минут. Избегайте попадания крема на одежду. Аккуратно закройте тюбик. Через 45 минут тщательно смойте окрашивающий крем теплой водой. Если наблюдается хоть какое-то раздражение во время проведения теста или в течение последующих 48 часов, немедленно промойте этот участок кожи и не используйте этот продукт. Отсутствие реакции на этот тест не является гарантией того, что аллергическая реакция не возникнет в результате последующего окрашивания волос. Тем не менее, этот тест является важной мерой предосторожности. Проконсультируйтесь с врачом, если у Вас возникли какие-либо сомнения.

2. ЕСЛИ ВО ВРЕМЯ ОКРАШИВАНИЯ У ВАС:

- наблюдаются жжение, покраснение и/или сыпь, немедленно прекратите нанесение и смойте средство теплой водой, так как это может быть симптомом более серьезной реакции. Не окрашивайте волосы до получения медицинской консультации;
- быстро распространяется сыпь на коже, наблюдаются головокружение или обморок, затрудненное дыхание, опухают глаза/лицо, немедленно смойте средство и сразу обратитесь за медицинской помощью, а также свяжитесь с изготовителем.

3. ЕСЛИ СРАЗУ ПОСЛЕ ОКРАШИВАНИЯ ИЛИ В ПОСЛЕДУЮЩИЕ НЕСКОЛЬКО ДНЕЙ У ВАС НАБЛЮДАЮТСЯ такие реакции, как зуд, сыпь на коже, опухоль глаз/лица, волдыри и/или выделения на коже, сразу обратитесь за медицинской помощью и свяжитесь с изготовителем.**МЕРЫ ПРЕДОСТОРОЖНОСТИ**

- Этот продукт содержит ингредиенты, которые могут вызвать сильное раздражение глаз и возможное необратимое их повреждение. Если проявляющая эмульсия или окрашивающая смесь попала в глаза, немедленно промойте их большим количеством теплой воды и обратитесь за медицинской помощью.
- Если Вы пользуетесь контактными линзами, и во время нанесения средство попало в глаза, сначала снимите контактные линзы, затем промойте глаза большим количеством теплой воды и обратитесь за медицинской помощью.
- Не вдыхайте и не глотайте продукт.
- Избегайте излишнего контакта с кожей.
- Не используйте продукт, если Ваши волосы были окрашены хной или металлосодержащими красителями.
- Перед окрашиванием снимите с волос металлические предметы, такие как зажимы, шпильки и заколки, и не используйте их во время окрашивания.
- Не используйте металлические инструменты.
- Держите проявляющую эмульсию вдали от тепла и света. Не смешивайте данное окрашивающее средство какими-либо другими продуктами. Не храните остатки неиспользованного продукта. Не оставляйте смесь в закрытом флаконе (это может привести к вздутию или разрыву флакона).

ЕСЛИ У ВАС ВОЗНИКЛИ ВОПРОСЫ

Звоните по телефону горячей линии: 8 800 500 8008 (звонок по России бесплатный).