

ПОВТОРЕНИЕ



Здравствуй, юный музыкант!

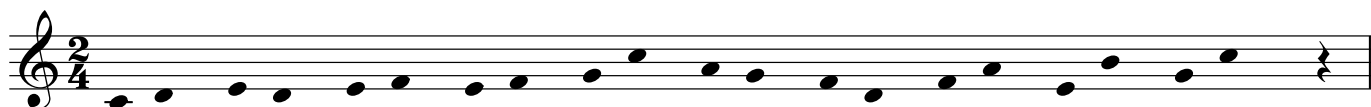


В прошлом учебном году ты отлично потрудился — изучил азы нотной грамоты, но впереди тебя ждёт ещё столько интересного!

Перед тем как приступить к освоению нового материала, нужно повторить всё выученное в первом классе. Вспомни, какие тональности, размеры, длительности нот и пауз и знаки альтерации тебе известны.

Удачи в новом учебном году!

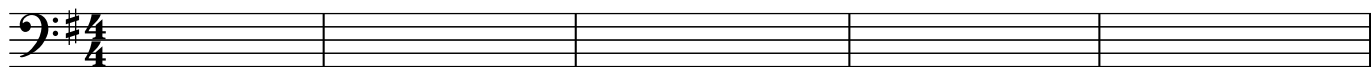
- 1) Объедини ноты по две, сделав из них шестнадцатые, и расставь тактовые черты.



- 2) Допиши в каждом такте недостающие паузы.



- 3) Запиши мелодию в басовом ключе, начиная с большой октавы.

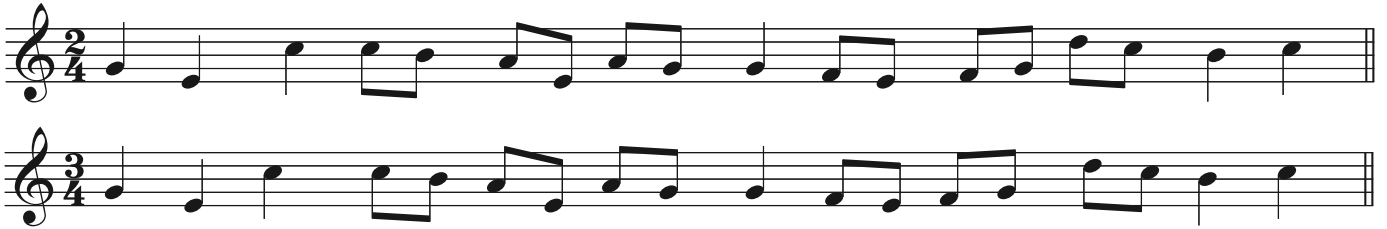


- 4) Соедини пары энгармоничных нот.



5

Расставь в мелодии тактовые черты сначала в размере 2/4, а затем — в размере 3/4. Сыграй, что получилось.



6

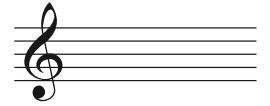
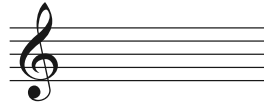
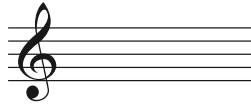
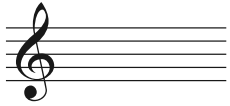
Вспомни тональности, которые ты уже знаешь, и поставь для них знаки при ключе.

До мажор

Соль мажор

Ре мажор

Фа мажор



7

Определи, в какой тональности записана мелодия, и транспонируй её в Соль мажор.

_____ мажор

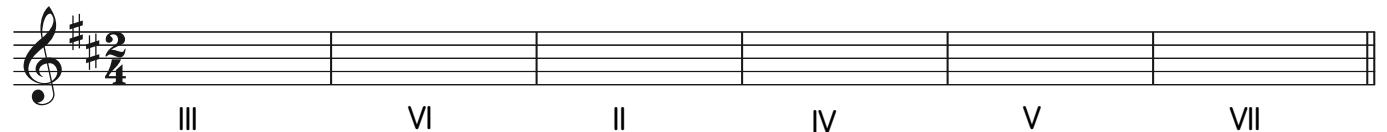


Соль мажор



8

Запиши указанные ступени в первой октаве в Ре мажоре.



9

Определи тональность и обведи устойчивые ступени одним цветом, а неустойчивые — другим.

_____ мажор



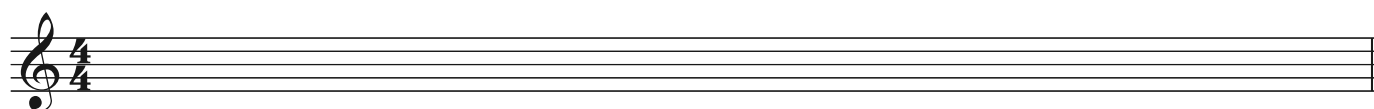
10

Укажи все мелодические разрешения неустойчивых ступеней в устойчивые стрелочками и подчеркни вводные ступени.



11

Перепиши мелодию в размере 4/4.



12

Допиши знаки альтерации таким образом, чтобы мелодия зазвучала в Соль мажоре.



13

Отметь музыкальные фразы и расставь тактовые черты.



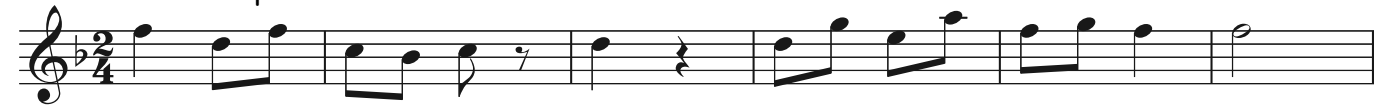
14

Определи тональность мелодии. Найди ошибки в транспозиции в Фа мажор и исправь их.

_____ мажор



Фа мажор





СЕКВЕНЦИЯ



Секвенция — это приём в музыке, при котором фраза или мотив повторяются, сдвигаясь вверх или вниз по ступеням.

Сама мелодия, которая перемещается, называется **звеном секвенции**.

1

Определи тональности секвенций. Обведи первые звенья секвенций, подпиши, с каких ступеней они начинаются и какая из них является восходящей, а какая — нисходящей.

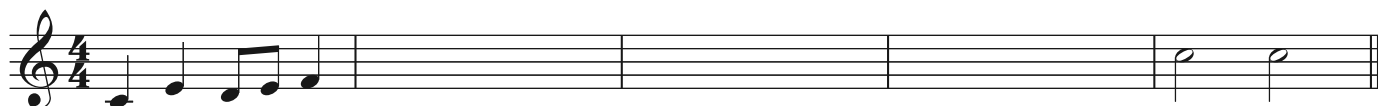


Восходящая секвенция — .

Нисходящая секвенция — .

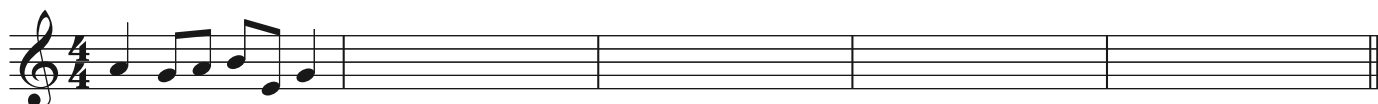
2

Подпиши каждую ступень звена секвенции и перемести его вверх по тональности До мажор.



3

Определи тональность мелодии и сделай из неё нисходящую секвенцию.



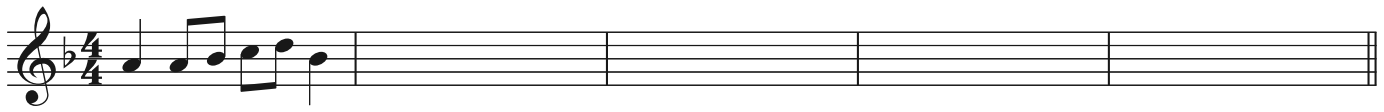
4

Определи тональность мелодии, подпиши, с какой ступени она начинается. Найди и исправь ошибку в одном из звеньев.

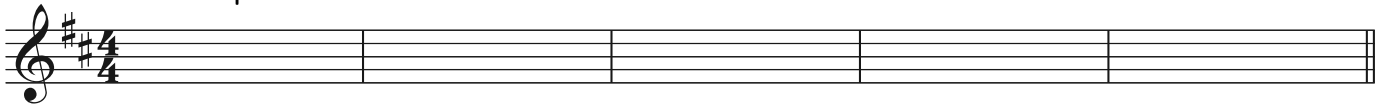


5

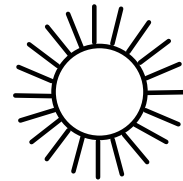
Определи тональность восходящей секвенции, допиши её и транспонируй в Ре мажор.



Ре мажор



Если ты справился с заданием № 5 — раскрась солнышко.



СЛОЖНЫЕ РИТМИЧЕСКИЕ ГРУППЫ — 1



Ритмическая группа ♩. ♩

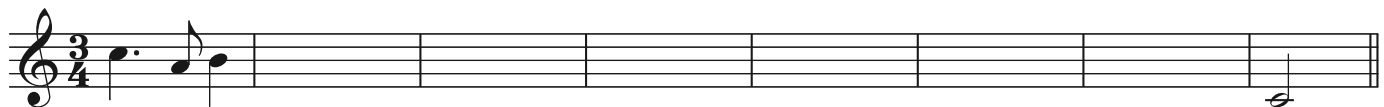
1

Сыграй мелодию, определи тональность и найди ритмическую группу ♩. ♩.



2

Продолжи нисходящую секвенцию и сыграй её.



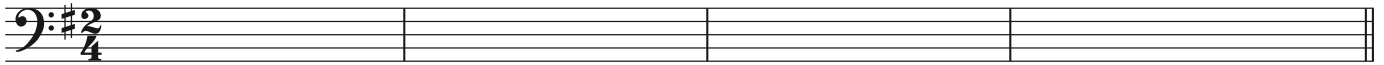
3

Определи размеры мелодий.



4

Запиши гамму Соль мажора в басовом ключе в ритме $\text{♩} \text{♩}$, начиная с большой октавы.



5

Реши ритмические примеры.

$$\text{♩} + \text{♩} + \text{♩} + \text{♩} - \text{♩} = \square$$

$$\text{♩} + \text{♩} - \text{♩} = \square$$

$$\text{♩} + \text{♩} - \text{♩} = \square$$

$$\text{♩} - \text{♩} + \text{♩} + \text{♩} = \square$$

$$\text{♩} + \text{♩} + \text{♩} - \text{♩} = \square$$

$$\text{♩} + \text{♩} + \text{♩} - \text{♩} = \square$$

6

Определи тональность и размер мелодии. Транспонируй её в До мажор.

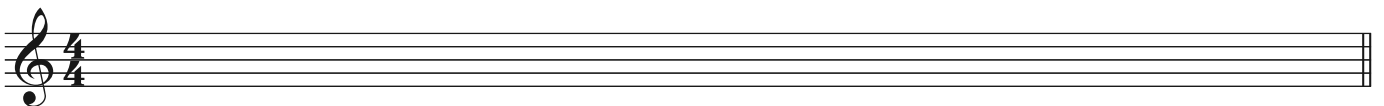


До мажор



7

Сочини вариацию на мелодию, используя ритмическую группу $\text{♩} \text{♩}$.



Если ты справился с заданием № 7 — самым сложным в этой теме, — раскрась солнышко.

