

# ЭКЗАМЕНАЦИОННЫЕ БИЛЕТЫ

для сдачи экзаменов  
на права категорий С и D  
подкатегорий С1 D1

С КОММЕНТАРИЯМИ НА 2024 ГОД

**Категории**

**С И D**  
**С1, D1**



Москва  
2024

УДК 656.1  
ББК 39.808  
336

336 **Экзаменационные** билеты для сдачи экзаменов на права категорий С и D подкатегорий С1? D1 с комментариями на 2024 год. — Москва : Эксмо, 2024. — 208 с. — (Автошкола).

ISBN 978-5-04-188004-0

Издание содержит все 800 вопросов официальных экзаменационных билетов, которые используются при проведении теоретического экзамена на право управления транспортными средствами категорий С, D подкатегорий С1, D1 в подразделениях Государственной инспекции безопасности дорожного движения. За каждым из 40 билетов с детальными яркими иллюстрациями следуют правильные ответы с пояснительными комментариями. Для удобства самоподготовки в книге имеется таблица, где дублируются номера правильных ответов.

УДК 656.1  
ББК 39.808

В каком случае водитель совершит вынужденную остановку?

1. Остановившись непосредственно перед пешеходным переходом, чтобы уступить дорогу пешеходу.
2. Остановившись на проезжей части из-за технической неисправности транспортного средства.
3. В обоих перечисленных случаях.

1



Разрешен ли Вам поворот на дорогу с грунтовым покрытием?

1. Разрешен.
2. Разрешен только при технической неисправности транспортного средства.
3. Запрещен.

2



Можно ли остановиться для посадки пассажира за знаком?

1. Можно.
2. Можно только на маломестном автобусе.
3. Нельзя.

3



Каким транспортным средствам разрешается продолжить движение только направо?

1. Только транспортным средствам, перевозящим груз массой более 10 т.
2. Только транспортным средствам с фактической массой более 10 т.
3. Транспортным средствам с разрешенной максимальной массой более 10 т.

4



Вы намерены повернуть налево. Где следует остановиться, чтобы уступить дорогу легковому автомобилю?

1. Перед знаком.
2. Перед перекрестком у линии разметки.
3. На перекрестке перед прерывистой линией разметки.
4. В любом месте по усмотрению водителя.

5

Что означает мигание зеленого сигнала светофора?

1. Предупреждает о неисправности светофора.
2. Разрешает движение и информирует о том, что вскоре будет включен запрещающий сигнал.
3. Запрещает дальнейшее движение.

6

Водитель обязан подавать сигналы световыми указателями поворота (рукой):

1. Перед началом движения или перестроением.
2. Перед поворотом или разворотом.
3. Перед остановкой.
4. Во всех перечисленных случаях.

7



Как Вам следует поступить при повороте направо?

1. Перестроиться на правую полосу, затем осуществить поворот.
2. Продолжить движение по второй полосе до перекрестка, затем повернуть.
3. Возможны оба варианта действий.

8



По какой траектории Вам разрешено выполнить разворот на маломестном автобусе?

1. Только по А.
2. Только по Б.
3. По любой из указанных.

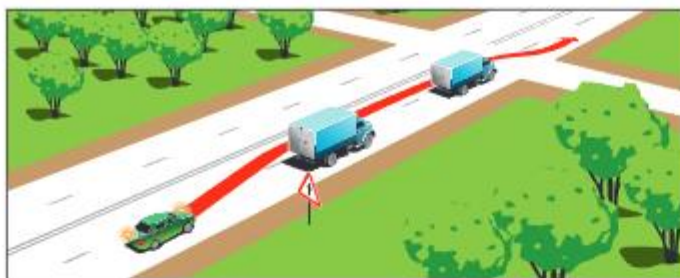
9



С какой скоростью Вы можете продолжить движение вне населенного пункта по левой полосе на грузовом автомобиле с разрешенной максимальной массой более 3,5 тонн?

1. Не более 50 км/ч.
2. Не менее 50 км/ч и не более 70 км/ч.
3. Не менее 50 км/ч и не более 90 км/ч.

10



Можно ли водителю легкового автомобиля выполнить опережение грузовых автомобилей вне населенного пункта по такой траектории?

1. Можно.
2. Можно, если скорость грузовых автомобилей менее 30 км/ч.
3. Нельзя.

11



В каком случае водителю разрешается поставить автомобиль на стоянку в указанном месте?

1. Только если расстояние до сплошной линии разметки не менее 3 м.
2. Только если расстояние до края пересекаемой проезжей части не менее 5 м.
3. При соблюдении обоих перечисленных условий.

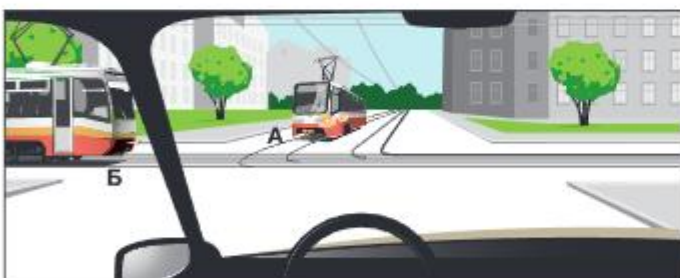
12



При повороте направо Вы должны уступить дорогу:

1. Только велосипедисту.
2. Только пешеходам.
3. Пешеходам и велосипедисту.
4. Никому.

13



Вы намерены проехать перекресток в прямом направлении. Кому Вы должны уступить дорогу?

1. Обоим трамваям.
2. Только трамваю А.
3. Только трамваю Б.
4. Никому.

14



Кому Вы обязаны уступить дорогу при повороте налево?

1. Только автобусу.
2. Только легковому автомобилю.
3. Никому.

15



С какой максимальной скоростью можно продолжить движение за знаком?

1. 60 км/ч.
2. 50 км/ч.
3. 30 км/ч.
4. 20 км/ч.

**16**

При движении в темное время суток вне населенных пунктов необходимо использовать:

1. Только фары ближнего света.
2. Только фары дальнего света.
3. Фары ближнего или дальнего света.

**17**

При какой неисправности разрешается эксплуатация транспортного средства?

1. Не работают пробки топливных баков.
2. Не работает механизм регулировки положения сиденья водителя.
3. Не работают устройства обогрева и обдува стекол.
4. Не работает стеклоподъемник.

**18**

В случае, когда правые колеса автомобиля наезжают на неукрепленную влажную обочину, рекомендуется:

1. Затормозить и полностью остановиться.
2. Затормозить и плавно направить автомобиль на проезжую часть.
3. Не прибегая к торможению, плавно направить автомобиль на проезжую часть.

**19**

Что понимается под временем реакции водителя?

1. Время с момента обнаружения водителем опасности до полной остановки транспортного средства.
2. Время с момента обнаружения водителем опасности до начала принятия мер по ее избежанию.
3. Время, необходимое для переноса ноги с педали управления подачей топлива на педаль тормоза.

**20**

## Ответы с комментариями

**1** Правильный ответ — 2

В соответствии с п. 1.2. ПДД, под вынужденной остановкой понимается прекращение движения ТС из-за опасности, создаваемой грузом; состояния водителя (пассажира); появления препятствия на дороге; технической неисправности ТС.

**2** Правильный ответ — 1

Знаки 1.11.2 «Опасный поворот» и 1.34.2 «Направление поворота» указывают направление движения на закруглениях дороги малого радиуса с ограниченной видимостью. Эти знаки не ограничивают возможность выполнить другой поворот, в данном случае — на примыкающую справа грунтовую дорогу.

**3** Правильный ответ — 1

Знак 3.28 «Стоянка запрещена» остановку не запрещает, поэтому можно остановиться в указанном месте.

**4** Правильный ответ — 3

Табличка 8.11 «Ограничение разрешенной максимальной массы», расположенная под знаком 4.1.2 «Движение направо», означает, что ТС, разрешенная максимальная масса которых составляет более 10 тонн, должны повернуть направо на данном перекрестке.

**5** Правильный ответ — 2

Перед поворотом находится знак 2.4 «Уступите дорогу». Разметкой 1.13 в виде белых треугольников на дороге обозначается место, где необходимо остановиться, чтобы пропустить транспорт, движущийся по пересекаемой дороге. Так как по пересекаемой дороге движется легковой автомобиль, при повороте налево необходимо остановиться перед перекрестком у линии разметки и пропустить его.

**6** Правильный ответ — 2

Для информирования водителей о предстоящей смене зеленого сигнала светофора на желтый Правилами предусмотрена возможность мигания зеленого сигнала. Этот сигнал разрешает движение ТС (п. 6.2). Длительность мигания при этом должна составлять 3 сек.

**7** Правильный ответ — 4

В соответствии с п. 8.1 ПДД, водитель обязан подавать сигналы световыми указателями поворота соответствующего направления (если они отсутствуют или неисправны — рукой) в следующих ситуациях: перед началом движения; перед перестроением; перед поворотом (разворотом); перед остановкой.

**8** Правильный ответ — 3

Горизонтальная дорожная разметка 1.18 допускает поворот направо с обеих полос, что является исключением из общего правила, установленного пунктом 8.5 ПДД, согласно которому для поворота направо (при отсутствии изображенной разметки) необходимо было бы занять крайнее правое положение.

**9** Правильный ответ — 1

Согласно пункту 8.6 ПДД, поворот должен осуществляться таким образом, чтобы при выезде с пересечения проезжих частей ТС не оказалось на стороне встречного движения. Изображенный перекресток имеет 2 пересечения проезжих частей. Выезд по траектории «Б» недопустим, так как сопряжен с кратковременным выездом на сторону встречного движения. Следовательно, правильная траектория движения — «А».

**10** Правильный ответ — 2

Знак 4.6 «Ограничение минимальной скорости» с табличкой 8.14 «Полоса движения» в данной ситуации устанавливают минимальную скорость движения по левой полосе — 50 км/ч. При этом максимальная скорость движения грузового автомобиля с разрешенной максимальной массой более 3,5 тонн на изображенной дороге вне населенного пункта (не являющейся автомагистралью) регламентируется пунктом 10.3 ПДД и должна быть не более 70 км/ч.

**11** Правильный ответ — 1

Вне населенных пунктов водители ТС должны вести их по возможности ближе к правому краю проезжей части (п. 9.4). Однако можно последовательно опередить несколько ТС, следующих друг за другом на незначительной дистанции.

**12** Правильный ответ — 3

Пешеходный переход находится позади места стоянки, что не запрещено. Исходя из положений п. 12.5 ПДД, стоянка в данной ситуации будет разрешена в случае, если выполнены следующие условия: расстояние между сплошной линией разметки и остановившимся ТС составляет более 3 метров; расстояние от остановившегося ТС до края пересекаемой проезжей части составляет более 5 метров.

**13** Правильный ответ — 3

В соответствии с п. 13.1 ПДД, при любом повороте у водителя есть обязанность уступать дорогу как пешеходам, так и велосипедистам, переходящим проезжую часть дороги, на которую он поворачивает, вне зависимости от наличия или отсутствия регулирования перекрестка светофором.

**14** Правильный ответ — 1

Изображенный перекресток является перекрестком равнозначных дорог. На таких перекрестках, в соответствии с п. 13.11 ПДД, трамваи имеют преимущество перед безрельсовыми ТС, следовательно, в такой ситуации водитель должен уступить дорогу обоим трамваям. При этом, руководствуясь правилом «помехи справа», первым проедет трамвай «Б», затем трамвай «А». После этого разрешено движение других ТС.

**15** Правильный ответ — 3

Дорожный знак 2.1 «Главная дорога» с табличкой 8.13 «Направление главной дороги» указывает на то, что Вы движетесь по главной дороге. В соответствии с п. 13.9 ПДД, Вы имеете преимущество перед легковым автомобилем, находящимся на второстепенной дороге. Руководствуясь п. 13.11 ПДД, водитель автобуса также должен уступить Вам дорогу, так как Вы находитесь справа от него («правило правой руки»). Следовательно, в данной ситуации нет необходимости уступать кому-либо дорогу.

**16** Правильный ответ — 4

Знак 5.21 «Жилая зона» свидетельствует о том, что вы въезжаете в жилую зону, на территории которой, в соответствии с п. 17.2 ПДД, допускается движение со скоростью не более 20 км/ч.

**17** Правильный ответ — 3

При движении в темное время суток вне населенных пунктов необходимо использовать в зависимости от дорожных условий, скорости движения и наличия впереди встречных и попутных ТС фары ближнего или дальнего света (п. 19.1 и 19.2).

**18** Правильный ответ — 4

В соответствии с Перечнем неисправностей, вышедший из строя стеклоподъемник не препятствует эксплуатации ТС. В случае иных неисправностей, перечисленных в вопросе, эксплуатация ТС запрещена.

**19** Правильный ответ — 3

Торможение в данной ситуации может спровоцировать занос ТС, поэтому необходимо постараться плавно направить автомобиль на проезжую часть, не прибегая к торможению.

**20** Правильный ответ — 2

Под временем реакции водителя понимается время с момента обнаружения водителем опасности до начала принятия мер по ее избеганию. В случае возникновения опасности для движения, которую водитель в состоянии обнаружить, он обязан принять все возможные меры к снижению скорости вплоть до остановки. В зависимости от состояния водителя и его опыта, а также сложности обстановки, в которой он находится, это время обычно составляет от 0,4 до 1,6 секунды.



Сколько полос для движения имеет данная дорога?

1. Две.
2. Четыре.
3. Пять.

1



Можно ли Вам въехать на мост первым?

1. Можно.
2. Можно, если Вы не затрудните движение встречному автомобилю.
3. Нельзя.

2



Разрешается ли Вам продолжить движение в прямом направлении на транспортном средстве подкатегории «С1» без прицепа?

1. Разрешается.
2. Разрешается, если Вы обслуживаете предприятие, находящееся в обозначенной знаком зоне.
3. Запрещается.

3



Что запрещено в зоне действия этого знака?

1. Движение любых транспортных средств.
2. Движение всех транспортных средств со скоростью не более 20 км/ч.
3. Движение механических транспортных средств.

4

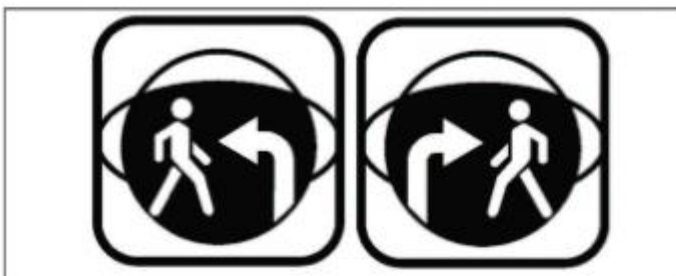


Разрешен ли Вам выезд на полосу с реверсивным движением, если реверсивный светофор выключен?

1. Разрешен.
2. Разрешен, если скорость автобуса менее 30 км/ч.
3. Запрещен.

5





Информационная световая секция в виде силуэта пешехода и стрелки с мигающим сигналом бело-лунного цвета, расположенная под светофором, информирует водителя о том, что:

1. На пешеходном переходе, в направлении которого он поворачивает, включен сигнал светофора, разрешающий движение пешеходам.
2. На пешеходном переходе, в направлении которого он поворачивает, включен сигнал светофора, запрещающий движение пешеходам.
3. Он поворачивает в направлении пешеходного перехода.

6



Поднятая вверх рука водителя легкового автомобиля является сигналом, информирующим Вас о его намерении:

1. Повернуть направо.
2. Продолжить движение прямо.
3. Снизить скорость, чтобы остановиться и уступить дорогу мотоциклу.

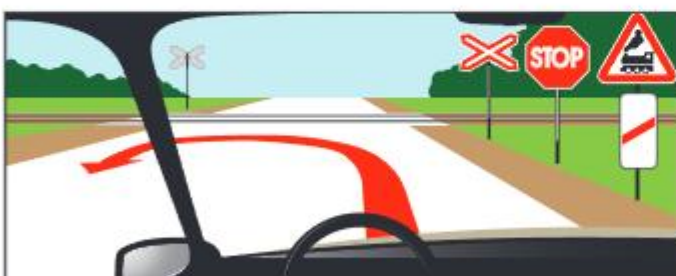
7



Двигаясь по левой полосе, водитель намерен перестроиться на правую. На каком из рисунков показана ситуация, в которой он обязан уступить дорогу?

1. На левом.
2. На правом.
3. На обоих.

8



Можно ли Вам выполнить разворот в этом месте на маломестном автобусе?

1. Можно.
2. Можно только при отсутствии приближающегося поезда.
3. Нельзя.

9

В каких случаях разрешается наезжать на прерывистые линии разметки, разделяющие проезжую часть на полосы движения?

1. Только если на дороге нет других транспортных средств.
2. Только при движении в темное время суток.
3. Только при перестроении.
4. Во всех перечисленных случаях.

10



Разрешено ли Вам обогнать мотоцикл?

1. Разрешено.
2. Разрешено, если водитель мотоцикла снизил скорость.
3. Запрещено.

11



Разрешается ли Вам остановиться в указанном месте?

1. Разрешается.
2. Разрешается, если автомобиль будет находиться не ближе 5 м от края пересекаемой проезжей части.
3. Запрещается.

12



Вы намерены повернуть налево. Кому Вы должны уступить дорогу?

1. Только пешеходам.
2. Только автобусу.
3. Автобусу и пешеходам.

13



В каком случае Вы имеете преимущество?

1. Только при повороте направо.
2. Только при повороте налево.
3. В обоих перечисленных случаях.

14



Обязан ли водитель мотоцикла уступить Вам дорогу?

1. Обязан.
2. Не обязан.

15



Разрешается ли водителю выполнить объезд грузового автомобиля?

1. Разрешается.
2. Разрешается, если между шлагбаумом и остановившимся грузовым автомобилем расстояние более 5 м.
3. Запрещается.

**16**

В каких из перечисленных случаев запрещена буксировка на гибкой сцепке?

1. Только на горных дорогах.
2. Только в гололедицу.
3. Только в темное время суток и в условиях недостаточной видимости.
4. Во всех перечисленных случаях.

**17**

При каком максимальном значении суммарного люфта в рулевом управлении допускается эксплуатация автобуса?

1. 10 градусов.
2. 20 градусов.
3. 25 градусов.

**18**

Исключает ли антиблокировочная тормозная система возможность возникновения заноса или сноса при прохождении поворота?

1. Полностью исключает возможность возникновения только заноса.
2. Полностью исключает возможность возникновения только сноса.
3. Не исключает возможность возникновения сноса или заноса.

**19**

В каких случаях следует начинать сердечно-легочную реанимацию пострадавшего?

1. При наличии болей в области сердца и затрудненного дыхания.
2. При отсутствии у пострадавшего сознания независимо от наличия дыхания.
3. При отсутствии у пострадавшего сознания, дыхания и кровообращения.

**20**

### Ответы с комментариями

#### 1 Правильный ответ — 2

Подсчет полос необходимо осуществлять по всей ширине дороги в обоих направлениях. Разделительная полоса делит изображенную дорогу на две части, каждая из которых состоит из двух полос. Следовательно, данная дорога имеет четыре полосы для движения.

#### 2 Правильный ответ — 1

Знак 2.7 «Преимущество перед встречным движением» — знак приоритета, предоставляющий право проехать через мост первым. Водитель встречного автомобиля должен уступить.

#### 3 Правильный ответ — 2

Водители, имеющие водительское удостоверение подкатегории «С1» имеют право управлять грузовым автомобилем с разрешенной максимальной массой не более 7,5 тонн. Изображенный знак 3.4 «Движение грузовых автомобилей запрещено» не распространяется на грузовые автомобили с разрешенной максимальной массой не более 26 тонн, которые обслуживают предприятия, находящиеся в обозначенной зоне.

#### 4 Правильный ответ — 3

Знак 5.33 «Пешеходная зона» является знаком особых предписаний, с которого начинается территория (участок дороги), на которой разрешено движение пешеходов, а также велосипедистов в случаях, установленных п. 24.2–24.4 ПДД. Необходимо учитывать, что велосипед не является механическим ТС. Следовательно, в пешеходной зоне запрещено движение механических ТС.

#### 5 Правильный ответ — 3

Движение по полосе, обозначенной разметкой 1.9 с обеих сторон, запрещено, если сигналы реверсивного светофора, расположенного над такой полосой, выключены.

#### 6 Правильный ответ — 1

Информационная световая секция в виде силуэта пешехода и стрелки с мигающим сигналом бело-лунного цвета, расположенная под светофором, информирует водителя о том, что на пешеходном переходе, в направлении которого он поворачивает, включен сигнал светофора, разрешающий движение пешеходам. Направление стрелки указывает на пешеходный переход, на котором включен сигнал светофора, разрешающий движение пешеходам (п. 6.4).

#### 7 Правильный ответ — 3

В случае неисправности световой сигнализации водитель ТС, в соответствии с п. 8.1 ПДД, обязан поднять вверх руку для обозначения сигнала торможения. В данной ситуации водитель легкового автомобиля, увидев знак 2.4 «Уступите дорогу», поднял руку, сигнализируя о своем намерении снизить скорость, остановиться и уступить дорогу мотоциклисту.

#### 8 Правильный ответ — 3

Водитель, движущийся по левой полосе, должен уступить дорогу движущемуся справа автомобилю в обоих случаях (п. 8.4 ПДД).

#### 9 Правильный ответ — 1

Пункт 8.11. ПДД запрещает разворот на железнодорожном переезде. Границы железнодорожного переезда обозначаются шлагбаумом, а в случае его отсутствия — знаком 1.3.1 «Однопутная железная дорога» (как в изображенной ситуации) или знаком 1.3.2 «Многопутная железная дорога». Траектория разворота в данной ситуации не входит в границы железнодорожного переезда (осуществляется перед ним), а значит, разворот по такой траектории разрешен.

#### 10 Правильный ответ — 3

В соответствии с п. 9.7 ПДД, наезжать на прерывистые линии разметки, разделяющие проезжую часть на полосы движения, разрешается только при перестроении.

#### 11 Правильный ответ — 3

Перекресток по ходу движения является нерегулируемым перекрестком равнозначных дорог. В соответствии с п. 11.4 ПДД, обгон на таком перекрестке запрещен. Руководствуясь «правилом правой руки», мотоциклист и Вы должны уступить дорогу автомобилю, приближающемуся справа. В случае совершения обгона будут нарушены не только правила обгона, но и правила проезда перекрестков. Более того, возможно возникновение аварийной ситуации.

#### 12 Правильный ответ — 2

В соответствии с п. 12.4 и п. 12.5 ПДД, остановка и стоянка на перекрестке с круговым движением допускаются при соблюдении условия о расстоянии между местом остановки (стоянки) ТС и краем пересекаемой проезжей части — такое расстояние должно быть не менее 5 метров.

#### 13 Правильный ответ — 3

Работающий светофор на регулируемом перекрестке имеет приоритет перед дорожными знаками «Главная дорога» и «Направление главной дороги», установленными на перекрестке. Руководствуясь п. 13.1, 13.3 и 13.4 ПДД, а также сигналами светофора, при повороте налево в данной ситуации необходимо уступить дорогу автобусу, а также пешеходам.

#### 14 Правильный ответ — 3

Данный перекресток — перекресток нерегулируемый равнозначных дорог, следовательно, водители должны руководствоваться «правилом правой руки». Должен уступить водитель, у которого есть помеха справа. Вы имеете приоритет вне зависимости от выбранного направления движения.

#### 15 Правильный ответ — 1

Вы движетесь по автомагистрали, о чем свидетельствует знак 5.1 «Автомагистраль». В свою очередь, мотоциклист въезжает на автомагистраль с полосы разгона, которая является примыкающей по отношению к автомагистрали. В соответствии с п. 8.10 ПДД, в такой ситуации водитель мотоцикла обязан уступить дорогу.

#### 16 Правильный ответ — 3

В соответствии с п. 15.3 ПДД, обезд любых ТС, стоящих перед железнодорожным переездом, совмещенный с выездом на полосу встречного движения, запрещен.

#### 17 Правильный ответ — 2

В соответствии с п. 20.4 ПДД, в условиях гололедицы запрещается буксировка на гибкой сцепке.

#### 18 Правильный ответ — 2

В соответствии с пунктом 2.1 Перечня неисправностей, запрещается эксплуатация автобусов, суммарный люфт в рулевом управлении которых превышает 20 градусов.

#### 19 Правильный ответ — 3

АБС включается при резком нажатии на педаль тормоза и не допускает блокировки колес при резком торможении. АБС не может полностью исключить возможность сноса или заноса, так как в сложных дорожных условиях, при переходе с одного покрытия на другое, при различном сцеплении колес и т.п. на автомобиль действует центробежная сила и АБС не всегда позволяет сохранить управляемость и устойчивость ТС.

#### 20 Правильный ответ — 3

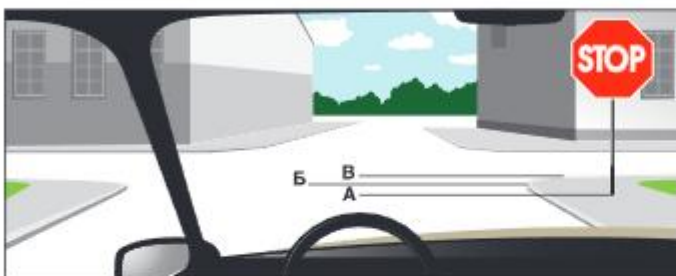
Сердечно-легочная реанимация может быть проведена, если отсутствуют три признака жизни: дыхание, сознание, кровообращение.



Выезжая с грунтовой дороги на перекресток, Вы попадаете:

1. На главную дорогу.
2. На равнозначную дорогу, поскольку отсутствуют знаки приоритета.
3. На равнозначную дорогу, поскольку проезжая часть имеет твердое покрытие перед перекрестком.

1



Где Вы должны остановиться?

1. Перед знаком (А).
2. Перед перекрестком (Б).
3. Перед краем пересекаемой проезжей части (В).

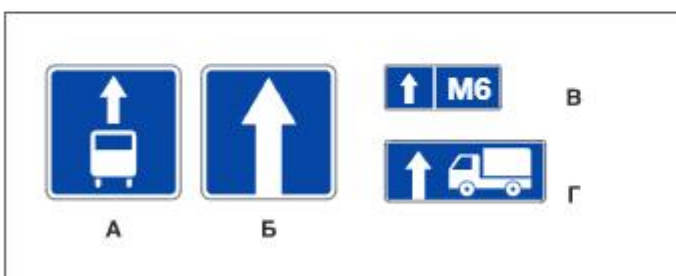
2



Вам необходимо двигаться со скоростью не более 40 км/ч:

1. Только во время дождя.
2. Во время выпадения осадков (дождя, града, снега).
3. Во всех случаях, когда покрытие проезжей части влажное.

3



Какой из указанных знаков устанавливается в начале дороги с односторонним движением?

1. Только А.
2. Только Б.
3. Б или Г.
4. Б или В.

4



Можно ли Вам остановиться в этом месте для посадки или высадки пассажиров?

1. Можно.
2. Можно, если при этом не будут созданы помехи движению маршрутных транспортных средств.
3. Нельзя.

5



При повороте направо Вы:

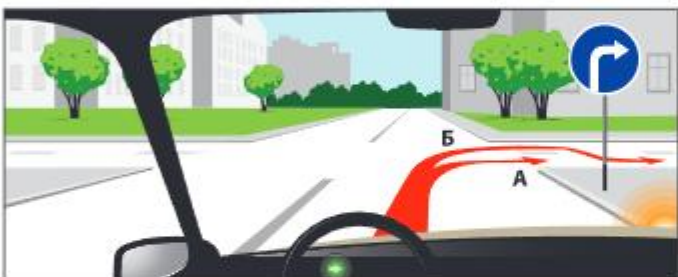
1. Имеете право проехать перекресток первым.
2. Должны уступить дорогу только пешеходам.
3. Должны уступить дорогу автомобилю с включенными проблесковым маячком и специальным звуковым сигналом, а также пешеходам.

6

В каких случаях водитель не должен подавать сигнал указателями поворота?

1. Только при отсутствии на дороге других участников движения.
2. Только если сигнал может ввести в заблуждение других участников движения.
3. В обоих перечисленных случаях.

7



Вам разрешено выполнить поворот направо на маломестном автобусе:

1. Только по траектории А.
2. Только по траектории Б.
3. По любой траектории из указанных.

8



Разрешается ли Вам выполнить разворот на перекрестке по указанной траектории?

1. Разрешается.
2. Разрешается, если видимость дороги не менее 100 м.
3. Запрещается.

9



По какой полосе Вы имеете право двигаться с максимально разрешенной скоростью вне населенных пунктов?

1. Только по правой.
2. Только по левой.
3. По любой.

10

В каком случае водитель может начать обгон, если такой маневр на данном участке дороги не запрещен?

1. Только если полоса, предназначенная для встречного движения, свободна на достаточном для обгона расстоянии.
2. Только если его транспортное средство никто не обгоняет.
3. В случае, если выполнены оба условия.

11



Кто из водителей нарушил правила стоянки?

1. Оба.
2. Только водитель маломестного автобуса.
3. Только водитель мотоцикла.
4. Никто не нарушил.

12



При движении прямо Вы:

1. Должны остановиться перед стоп-линией.
2. Можете продолжить движение через перекресток без остановки.
3. Должны уступить дорогу транспортным средствам, движущимся с других направлений.

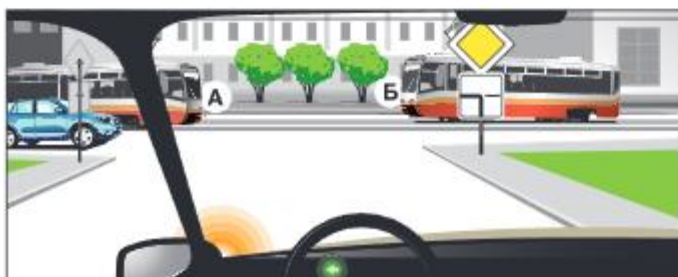
13



Вы намерены повернуть направо. Ваши действия?

1. Проедете перекресток первым.
2. Уступите дорогу легковому автомобилю.
3. Уступите дорогу обоим транспортным средствам.

14



Кому Вы обязаны уступить дорогу при повороте налево?

1. Трамваям А и Б.
2. Трамваю А и легковому автомобилю.
3. Только трамваю А.
4. Никому.

15



Кто из водителей нарушил правила остановки?

1. Только водитель легкового автомобиля.
2. Только водитель грузового автомобиля.
3. Оба.

16

Какое оборудование должно иметь механическое транспортное средство, используемое для обучения вождению?

1. Дополнительные педали привода сцепления (кроме транспортных средств с автоматической трансмиссией) и тормоза.
2. Зеркало заднего вида для обучающего вождению.
3. Опознавательные знаки «Учебное транспортное средство».
4. Все перечисленное оборудование.

17

Запрещается эксплуатация грузовых автомобилей категорий N2 и N3, если остаточная глубина рисунка протектора шин (при отсутствии индикаторов износа) составляет не более:

1. 0,8 мм.
2. 1,0 мм.
3. 1,6 мм.
4. 2,0 мм.

18

На повороте возник занос задней оси переднеприводного автомобиля. Ваши действия?

1. Уменьшите подачу топлива, рулевым колесом стабилизируете движение.
2. Притормозите и повернете рулевое колесо в сторону заноса.
3. Слегка увеличите подачу топлива, корректируя направление движения рулевым колесом.
4. Значительно увеличите подачу топлива, не меняя положения рулевого колеса.

19

Какие сведения необходимо сообщить диспетчеру для вызова скорой медицинской помощи при дорожно-транспортном происшествии (ДТП)?

1. Указать общеизвестные ориентиры, ближайшие к месту ДТП. Сообщить о количестве пострадавших, указать их пол и возраст.
2. Указать улицу и номер дома, ближайшего к месту ДТП. Сообщить, кто пострадал в ДТП (пешеход, водитель автомобиля или пассажиры), и описать травмы, которые они получили.
3. Указать место ДТП (назвать улицу, номер дома и общеизвестные ориентиры, ближайшие к месту ДТП). Сообщить: количество пострадавших, их пол, примерный возраст, наличие у них сознания, дыхания, кровообращения, а также сильного кровотечения, переломов и других травм. Дождаться сообщения диспетчера о том, что вызов принят.

20



## Ответы с комментариями

### 1 Правильный ответ — 1

Изображенный перекресток является неравнозначным, так как дорога с любым покрытием по отношению к грунтовой дороге считается главной. Таким образом, грунтовая дорога, по которой осуществляется движение, будет являться второстепенной по отношению к дороге с твердым покрытием — выезд осуществляется на главную дорогу.

### 2 Правильный ответ — 3

Согласно знаку 2.5 «Движение без остановки запрещено», движение без остановки перед стоп-линией запрещается, а если стоп-линии нет, необходимо останавливаться перед краем пересекаемой проезжей части (линия «В»).

### 3 Правильный ответ — 3

Табличка 8.16 «Влажное покрытие», расположенная под знаком 3.24 «Ограничение максимальной скорости», означает, что ограничение скорости действует на данном участке дороги только в случае, если покрытие проезжей части влажное. Дорога может быть влажной как во время, так и после выпадения различных осадков.

### 4 Правильный ответ — 2

В начале дороги с односторонним движением устанавливается знак Б (5.5 «Дорога с односторонним движением»). Знак А (5.14.1 «Полоса для маршрутных транспортных средств») обозначает полосу для маршрутных ТС, знак В (6.14.2 «Номер маршрута») указывает номер и направление дороги (маршрута), а знак Г (6.15.1 «Направление движения для грузовых автомобилей») — рекомендуемое направление движения для грузовых автомобилей, тракторов и самоходных машин, если на перекрестке их движение в одном из направлений запрещено.

### 5 Правильный ответ — 2

Зигзагообразная желтая линия на изображении — это разметка 1.17, применяющаяся для обозначения мест остановок маршрутных ТС, а также стоянок такси. В соответствии с п. 12.4 ПДД, по общему правилу остановка ближе 15 метров от мест остановки маршрутных ТС или стоянки легковых такси запрещена. Из данного правила есть исключение — остановка для посадки и высадки пассажиров без помех для движения маршрутных ТС. Следовательно, в данной ситуации допускается остановка для посадки или высадки пассажиров, при этом необходимо убедиться, что Вы не будете создавать помехи движению маршрутных ТС.

### 6 Правильный ответ — 3

В соответствии с п. 3.2 ПДД, при приближении ТС с включенными проблесковым маячком синего цвета и специальным звуковым сигналом водители обязаны уступить дорогу и обеспечить беспрепятственный проезд такому ТС. В соответствии с п. 13.1 ПДД, при повороте водитель обязан уступить дорогу пешеходам и велосипедистам, пересекающим проезжую часть, на которую он поворачивает. Таким образом, в данной ситуации Вы должны уступить дорогу как ТС с включенным проблесковым маячком и специальным звуковым сигналом, так и пешеходам.

### 7 Правильный ответ — 2

Пункт 8.2 ПДД устанавливает, что водитель обязан информировать о своих намерениях включением сигнала поворота во всех ситуациях, даже в случае, если отсутствуют другие участники дорожного движения (так как водитель может не видеть их). Исключением является случай, когда подача такого сигнала может ввести других участников дорожного движения в заблуждение — в таком случае водитель не должен подавать сигнал указателями поворота.

### 8 Правильный ответ — 1

Пункт 8.6 ПДД запрещает при повороте выезжать на полосу встречного движения, а также предписывает водителям при повороте направо двигаться по возможности ближе к правому краю проезжей части. Правильная траектория — «А».

### 9 Правильный ответ — 3

В соответствии с п. 8.5 ПДД, водитель обязан заблаговременно занять соответствующее крайнее положение на проезжей части перед поворотом направо, налево или разворотом. Выполнение разворота из крайней правой полосы запрещено, водителю необходимо было заблаговременно перестроиться в крайнюю левую полосу и совершить разворот.

### 10 Правильный ответ — 1

Водитель движется вне населенного пункта по левой полосе, однако он не учел, что в соответствии с п. 9.4 ПДД движение вне населенного пункта необходимо осуществлять ближе к правому краю проезжей части (по правой полосе), если она свободна. В данном случае правая

полоса является свободной — необходимо перестроиться и двигаться только по правой полосе.

### 11 Правильный ответ — 3

В соответствии с п. 11.1 ПДД, начиная обгон, водитель должен убедиться, что соблюдены оба условия: полоса встречного движения свободна на достаточном для обгона расстоянии; в данный момент следующее за водителем ТС не начало обгон.

### 12 Правильный ответ — 1

Водитель маломестного автобуса нарушил Правила, так как использовал для стоянки тротуар (п. 12.2). Нарушил их и водитель мотоцикла, поскольку стоянка запрещена, если расстояние между остановившимся ТС и сплошной линией разметки менее 3 м (п. 12.4 и 12.5).

### 13 Правильный ответ — 2

Согласно п. 6.15 ПДД, на регулируемом светофором перекрестке водители должны руководствоваться сигналами светофора, которые имеют приоритет перед дорожными знаками. Требование установленного на перекрестке знака 2.5 «Движение без остановки запрещено» должно выполняться только в случае, если светофор не работает или переключен в режим постоянно мигающего желтого светофора. Таким образом, в данной ситуации Вы можете продолжить движение без остановки.

### 14 Правильный ответ — 1

На данном перекрестке Вы не должны уступать дорогу мотоциклу, находящемуся справа (п. 13.11), поскольку, поворачивая направо, не пересекаете путь его движения. Перед легковым автомобилем, поворачивающим налево, Вы имеете преимущество (п.13.12).

### 15 Правильный ответ — 3

В данной ситуации вы осуществляете движение по направлению главной дороги, о чем свидетельствует знак 2.1 «Главная дорога» с табличкой 8.3 «Направление главной дороги». Трамвай «Б» движется по прилегающей дороге — ему уступить не нужно. Легковой автомобиль, так же, как и Вы, движущийся по главной дороге, должен руководствоваться «правилом правой руки» и пропустить Вас. Трамвай «А» имеет приоритет перед безрельсовыми ТС, он проезжает первым, Вы должны уступить ему дорогу.

### 16 Правильный ответ — 3

В соответствии с п. 16.1 ПДД, остановка на автомагистрали запрещена, за исключением специальных площадок для стоянки, которые обозначены соответствующим знаком: 6.4. «Парковка (парковочное место)» или 7.11 «Место отдыха». Оба водителя нарушили правила остановки.

### 17 Правильный ответ — 4

В соответствии с п. 21.5 ПДД, механическое ТС, используемое для обучения вождению, должно иметь опознавательный знак: «Учебное транспортное средство»; быть оборудовано дополнительными педалями привода сцепления (кроме ТС с автоматической трансмиссией) и тормоза; быть оборудовано зеркалом заднего вида для обучающего.

### 18 Правильный ответ — 2

В соответствии с пунктом 5.1 Перечня неисправностей, запрещается эксплуатация ТС категорий N2 и N3, остаточная глубина рисунка протектора шин которых составляет не более 1 мм.

### 19 Правильный ответ — 3

При торможении на повороте из-за «набегающих» задних колес на передние может возникнуть занос переднеприводного автомобиля. В такой ситуации водителю необходимо, не вызывая пробуксовки передних колес, немного увеличить подачу топлива и постараться скорректировать направление движения автомобиля. Необходимо помнить, что данный способ ни в коем случае нельзя применять для заднеприводного автомобиля, так как это спровоцирует еще больший занос.

### 20 Правильный ответ — 3

При ДТП необходимо сообщить диспетчеру скорой медицинской помощи всю доступную Вам информацию о:

- месте ДТП, с указанием ближайшей улицы, дома, иных ориентиров;
- количестве пострадавших, их поле, примерном возрасте;
- наличии у пострадавших сознания, дыхания, кровообращения;
- характере кровотечений, переломов, иных травм.

Также необходимо убедиться, что вызов принят диспетчером. Такая подробная информация позволит оперативно направить оптимальное количество бригад скорой медицинской помощи с необходимым медицинским оборудованием на место ДТП.



Сколько полос для движения имеет проезжая часть данной дороги?

1. Одну полосу.
2. Две полосы.
3. Три полосы.

1



Эти знаки предупреждают Вас:

1. О наличии через 500 м опасных поворотов.
2. О том, что на расстоянии 150–300 м за дорожным знаком начнется участок дороги протяженностью 500 м с опасными поворотами.
3. О том, что сразу за знаком начнется участок протяженностью 500 м с опасными поворотами.

2



Какой из указанных знаков распространяет свое действие только на ту полосу, над которой он установлен?

1. Только А.
2. Только Б.
3. Б и В.

3



Вы буксируете неисправный автомобиль. По какой полосе Вам можно продолжить движение в населенном пункте?

1. Только по правой.
2. Только по левой.
3. По любой.

4

Что означает разметка в виде надписи «СТОП» на проезжей части?

1. Предупреждает о приближении к стоп-линии перед регулируемым перекрестком.
2. Предупреждает о приближении к стоп-линии и знаку «Движение без остановки запрещено».
3. Предупреждает о приближении к знаку «Уступите дорогу».

5



Каким транспортным средствам разрешено движение прямо?

1. Только грузовому автомобилю.
2. Легковому и грузовому автомобилям.
3. Грузовому автомобилю и автобусу.
4. Всем перечисленным транспортным средствам.

6



Вы намерены продолжить движение по главной дороге. Обязаны ли Вы при этом включить указатели правого поворота?

1. Обязаны.
2. Обязаны только при наличии движущегося сзади транспортного средства.
3. Не обязаны.

7



Кто должен уступить дорогу?

1. Водитель грузового автомобиля.
2. Водитель легкового автомобиля.

8



Вам можно выполнить разворот:

1. Только по траектории А.
2. Только по траектории Б.
3. По любой траектории из указанных.

9

По какой полосе проезжей части разрешено движение в населенном пункте, если по техническим причинам транспортное средство не может развивать скорость более 40 км/ч?

1. Только по крайней правой.
2. Не далее второй полосы.
3. По любой, кроме крайней левой.

10



Разрешено ли Вам обогнать мотоцикл?

1. Разрешено.
2. Разрешено только после проезда перекрестка.
3. Запрещено.

11



Разрешается ли Вам остановка для посадки пассажира в этом месте?

1. Разрешается.
2. Разрешается, если при этом не будут созданы помехи для движения маршрутных транспортных средств.
3. Запрещается.

12



Вы намерены проехать перекресток в прямом направлении. Ваши действия?

1. Проедете перекресток первым.
2. Уступите дорогу только встречному автомобилю.
3. Уступите дорогу только автомобилю с включенными проблесковым маячком и специальным звуковым сигналом.
4. Уступите дорогу обоим транспортным средствам.

13



Кому Вы должны уступить дорогу при повороте направо?

1. Только пешеходу, переходящему проезжую часть по нерегулируемому пешеходному переходу.
2. Только пешеходам, переходящим проезжую часть, на которую Вы поворачиваете.
3. Всем пешеходам.

14



Как Вам следует поступить при выполнении разворота?

1. Проехать перекресток первым.
2. Уступить дорогу только легковому автомобилю.
3. Уступить дорогу обоим транспортным средствам.

15