

ЗАПРЕЩАЕТСЯ: эксплуатировать неисправный светильник, или светильник с отсутствующими элементами конструкции или без лампы; очистка светильника, находящегося под напряжением; применение растворителей и других агрессивных моющих средств.

7. Гарантийные обязательства.

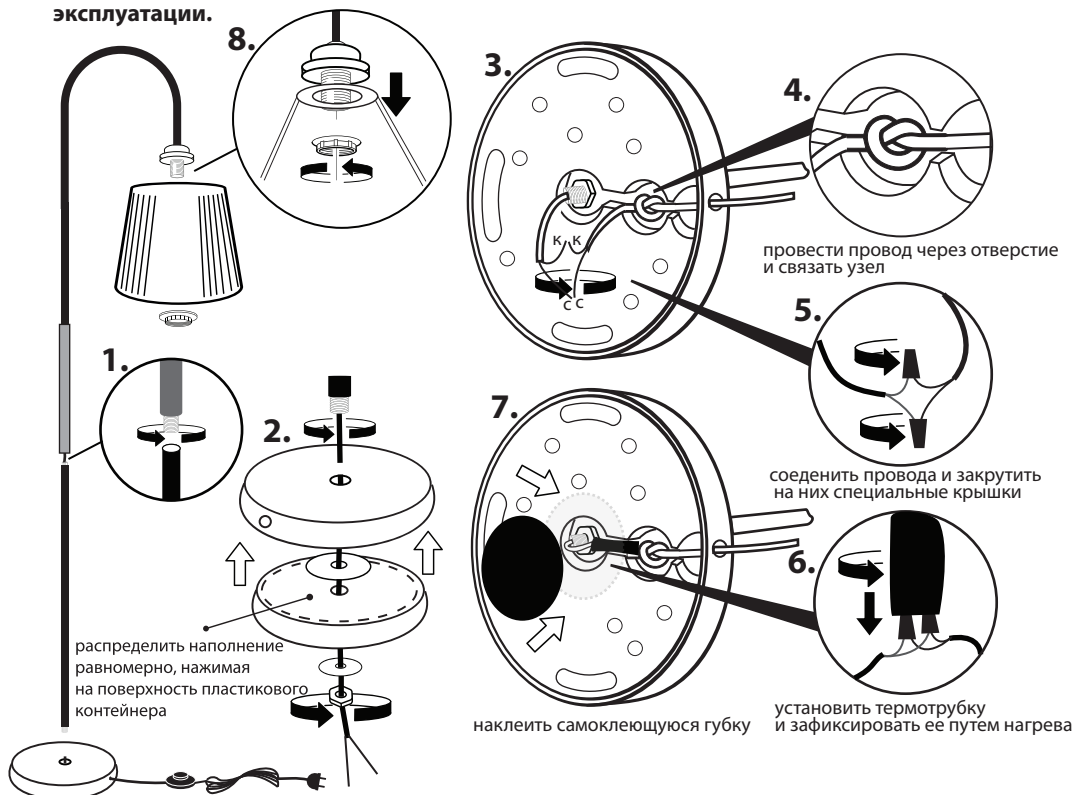
Гарантийный срок эксплуатации 6 месяцев со дня продажи изделия, через розничную сеть при условии соблюдения потребителем условий эксплуатации, изложенных в настоящем руководстве. Гарантия не распространяется на лампы, установленные потребителем.

Возврат/обмен светильника осуществляется у розничного продавца, реализовавшего товар потребителю, в сроки и по основаниям, установленным законом.

В случае обнаружения дефектов и неисправностей, происшедших по вине потребителя, изготовитель и продавец ответственности не несут. Гарантия прекращает свое действие, если видны следы вмешательства в конструкцию изделия или внешние повреждения корпуса и комплектующих частей.

Без штампа магазина и отметки о дате продажи светильника претензии не принимаются. Гарантийные обязательства выполняются продавцом только при предъявлении покупателем документов, подтверждающих дату и место приобретения светильника: товарно-кассовый чек, инструкция по эксплуатации, заполненный гарантийный талон.

В связи с систематически проводимыми работами по совершенствованию конструкции и технологии изготовления возможны некоторые расхождения между поставляемым изделием и его описанием, не влияющие на условия его монтажа и эксплуатации.



Паспорт и руководство по эксплуатации



Светильник напольный

1068/1, 1070/1, 1073/1



SIMA-LAND.RU

На правах рекламы

ГАРАНТИЙНЫЙ ТАЛОН		
ИЗДЕЛИЕ	СВЕТИЛЬНИК НАПОЛЬНЫЙ	Производитель: ИП Гогорян В. А. ОГРНИП 309667404900058
МОДЕЛЬ		Печать продавца
ДАТА ПРОДАЖИ		
СРОК ГАРАНТИИ	6 месяцев с даты продажи	

Производитель:

ИП Гогорян Вазген Арутикович
ИНН 667471368057

ОГРНИП 309667404900058

тел. 8-800-700-82-28

www.21vek-svet.ru

Дата изготовления: июнь 2021 г.

Срок службы 5 лет.

Адрес производителя:

Юридический адрес: Россия,
620105, Свердловская обл., Екатеринбург г,
Вильгельма де Геннина ул, д. 47, кв. 140

Адрес производства:

Россия, 623750, Свердловская обл.,
г. Реж ул. Курская, д.4



Пожалуйста, внимательно изучите данное руководство перед началом установки и эксплуатации светильника и храните его до конца эксплуатации

Назначение

Светильник предназначен для общего или комбинированного освещения внутри жилых и общественных помещений, в условиях нормальной комнатной температуры и влажности.

Технические характеристики	
Номинальное напряжение (переменное), В	220-240
Частота переменного тока сети, Гц	50
Номинальная мощность потребления, Вт	1xMax.15Вт
Тип лампы	Лампа накаливания
Стандарт применяемой лампы	E14/E27 (от модели), 15Вт
Класс защиты	Класс II
Степень защиты IP	IP20
Температура эксплуатации, °С	от + 5 °С до + 40 °С
Материалы	пластик, металл, текстиль, дерево (стол. изд.)
Комплектность	
Светильник в разобранном виде	1 шт.
Крепление	1 шт.
Плафоны	1 шт.
Паспорт (руководство по эксплуатации и установке)	1 шт.
Светильник поставляется без ламп	

1. Общие условия.

Светильник предназначен для общего освещения помещений и рассчитан для работы в сетях переменного тока с номинальным напряжением 220-240В и частотой 50Гц. Светильник сертифицирован на соответствие требованиям:

ТР ТС 004/2011 «О безопасности низковольтного оборудования»

ТР ЕАЭС 037/2016 «Об ограничении применения опасных веществ в изделиях электротехники и радиоэлектроники».

Светильник соответствует требованиям ТУ 27.40.39-002-0164125019-2019 и годен к эксплуатации.

2. Транспортировка. Хранение.

Транспортировка должна осуществляться согласно ГОСТ 23216-78. Транспортировка осуществляется любым видом крытого транспорта, обеспечивающим предохранение упаковки светильника от воздействия атмосферных осадков и резких перепадов температур, влаги(воды), механических повреждений и ударных нагрузок.

Условия хранения в соответствии с ГОСТ 15150-69. Хранение светильника должно осуществляться в упаковке изготовителя (при наличии). Светильник должен храниться в сухом помещении с температурой воздуха: от + 5 °С до + 40 °С. Воздух помещений не должен содержать кислоты и другие пары, вредно действующий на материал изделия.

3. Общие правила безопасности.

ПРЕДУПРЕЖДЕНИЕ: при работе с электрическими устройствами, для уменьшения риска возгорания, травм и поражения электрическим током, соблюдайте основные правила безопасности. Производитель и продавец не несут ответственность за телесные повреждения, а также какой-либо ущерб, возникший в результате неправильного монтажа и эксплуатации светильника.

При монтаже и эксплуатации светильника необходимо руководствоваться: правилами устройств электроустановок (ПУЭ) и настоящим руководством по эксплуатации.

3.1. Для обеспечения безопасности при эксплуатации светильника запрещается:

- производить любые работы со светильником при включенном напряжении;
- сборку и эксплуатацию светильника с повреждённой изоляцией проводов

3.2. Прежде чем произвести монтаж (демонтаж) светильника, заменить лампу, устранить неисправность или выполнить другие работы по уходу за светильником, следует отключить светильник от сети и исключить возможность его включения до окончания работ. Заменяйте лампочку через 5-10 минут после выключения светильника, когда он остынет.

3.3. Электро-установочные работы должны выполняться только квалифицированным специалистом, имеющим право на проведение электромонтажных работ.

3.4. Перед сверлением отверстий следует исключить риск контакта с проводкой или скрытыми трубами. Во избежание опасности поврежденный внешний кабель или шнур светильника подлежит замене. При необходимости обращайтесь в сервисную службу магазина или специалисту достаточной квалификации.

3.5. Запрещается нахождение посторонних, в особенности детей, рядом с рабочим местом. Убедитесь, что электрические характеристики светильника соответствуют месту установки.

3.6. Запрещается использовать светильники в сырых и/или запыленных помещениях, с повышенной температурой, а также в помещениях с химически агрессивной воздушной средой.

3.7. Запрещается монтаж светильников на любых легкоплавких, легковоспламеняющихся и токопроводящих поверхностях. Светильник следует крепить только к прочным, неподвижным поверхностям, расположенным в сухих помещениях.

3.8. Запрещается использование ламп с параметрами, превышающими значение номинального напряжения и номинальной мощности, указанных на упаковочной коробке и/или маркировке светильника.

4. Инструкция по сборке и монтажу.

4.1. Распакуйте светильник, извлеките все его детали из упаковки, снимите защитную пленку, а также удалите все дополнительные детали, используемые для транспортировки, и убедитесь в том, что он не поврежден и полностью укомплектован.

4.2. Соберите светильник, пользуясь приложенной схемой (см. рис).

Включите сетевой шнур изделия в розетку напряжением 220 - 240V.

5. Защита окружающей среды. Утилизация.

ВНИМАНИЕ! Запрещается утилизировать электроприборы вместе с бытовым мусором. Их нужно утилизировать в специализированных центрах. Для получения консультации по поводу утилизации вашего прибора обратитесь к органам местной власти. Просим Вас сдавать упаковку в специально предусмотренные пункты сбора.

6. Прочие рекомендации (сервисное обслуживание, ремонт, и т.д.)

При покупке светильника необходимо проверить отсутствие внешних повреждений, комплектность и работоспособность.

При покупке светильника требуйте у розничного продавца проставить отметку в гарантийном талоне.

Используйте светильник строго по назначению. При загрязнении внешних поверхностей очистку производить сухой мягкой тканью.

Ремонт должен осуществляться только квалифицированными специалистом с использованием оригинальных сменных частей.