

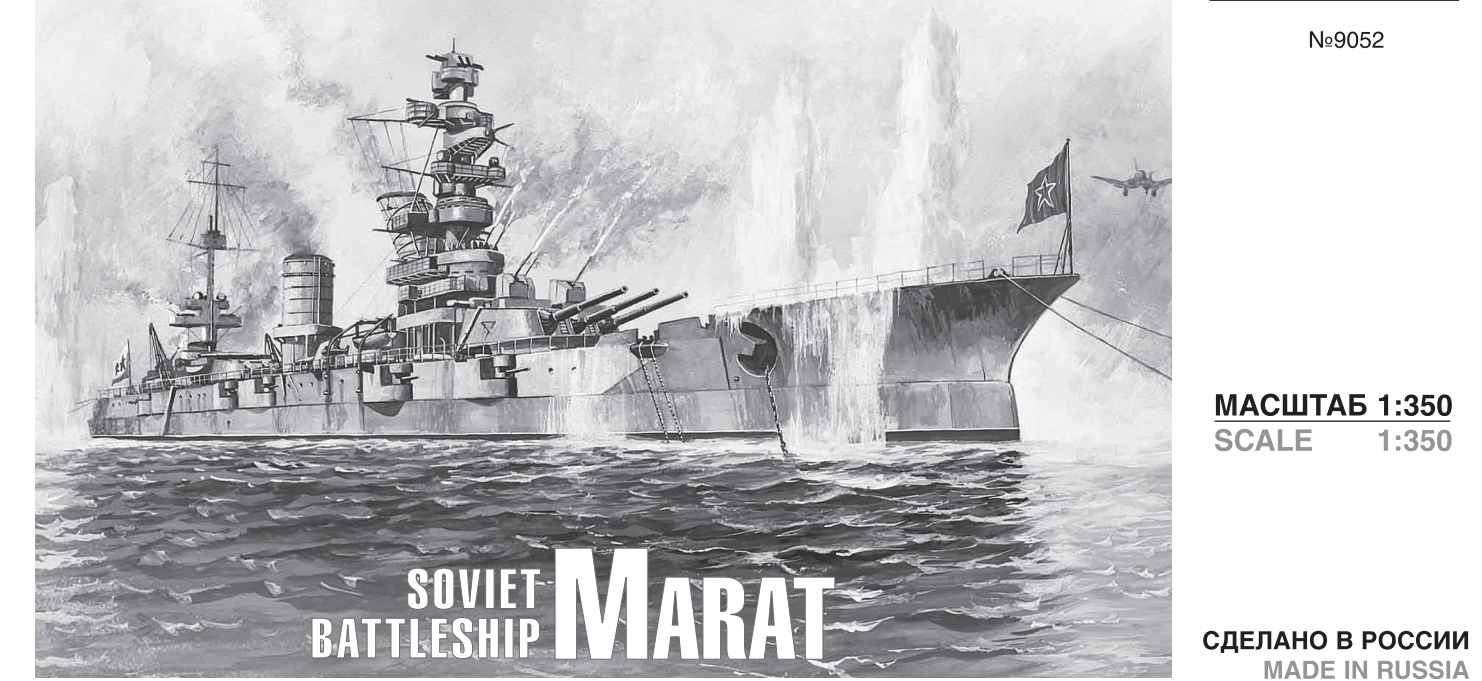


**СОВЕТСКИЙ ЛИНКОР «МАРАТ»**

**ЗВЕЗДА**

№9052

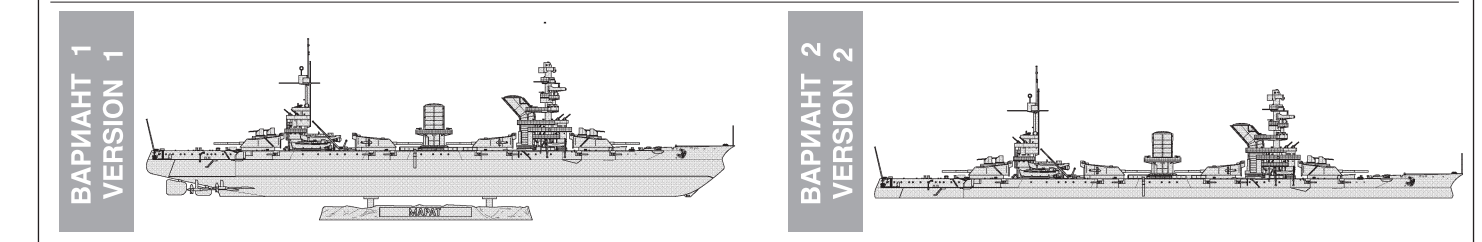
**МАСШТАБ 1:350**  
SCALE 1:350



**СДЕЛАНО В РОССИИ**  
MADE IN RUSSIA

Линкор советского Балтийского флота «Марат» носил это имя с 1921 по 1943 год. На воду он был спущен под именем «Петропавловск» в 1914 году, став третьим линейным кораблём типа «Савастополь». Модель представляет линкор в том виде, какой он имел в августе 1941 года. «Марат» принимал участие в советско-финской войне 1939 года, своей артиллерийской поддержкой сухопутные войска. Корабль оборонял Ленинград в годы Великой Отечественной. This Baltic Fleet battleship carried the name Marat from 1921 to 1943. It was commissioned in 1914 under the name Petropavlovsk and became the third dreadnought of the Gangut-class. Our model represents the battleship after reconstruction of 1928-1931. Marat supported the land forces during the Winter War between the Soviet Union and Finland. The ship defended Leningrad during the World War II. It's anti-aircraft guns shot down two German aircraft on the second day of the war.

**ВАРИАНТЫ СБОРКИ МОДЕЛИ** THE MODEL ASSEMBLY VERSIONS



Прежде, чем приступить к сборке модели, внимательно ознакомьтесь с инструкцией.

**ВНИМАНИЕ!** Сборку и окраску модели следует проводить в хорошо проветриваемом помещении вдали от источников огня. Детали следует отделять от литников ножом или другим режущим инструментом (соблюдая осторожность при работе с острыми предметами). Места среза деталей зачистите ножом или наждачной бумагой. Сборку модели производите согласно схеме. Для удобства каждая деталь на сборочной схеме обозначена номером, соответствующим номеру на литниковой рамке. **ВНИМАНИЕ!** Краски и клей в комплект не входят. Приступая к сборке модели, заранее ознакомьтесь со схемой окраски. Для сборки модели рекомендуется использовать клей, выпускаемый предприятием «ЗВЕЗДА». Перед окраской модель рекомендуется обезжирить, например, мыльным раствором и тщательно просушить. Используйте минимальное количество клея. Избегайте его попадания на окрашенные поверхности модели.

**ATTENTION - Useful advice!** Study the instructions carefully prior to assembly. Remove parts from frame with a sharp knife or a pair of scissors and trim away excess plastic. Do not pull off parts. Assemble the parts in numerical sequence. Use plastic cement ONLY and use cement sparingly to avoid damaging the model. Paint small parts before detaching them from frame.

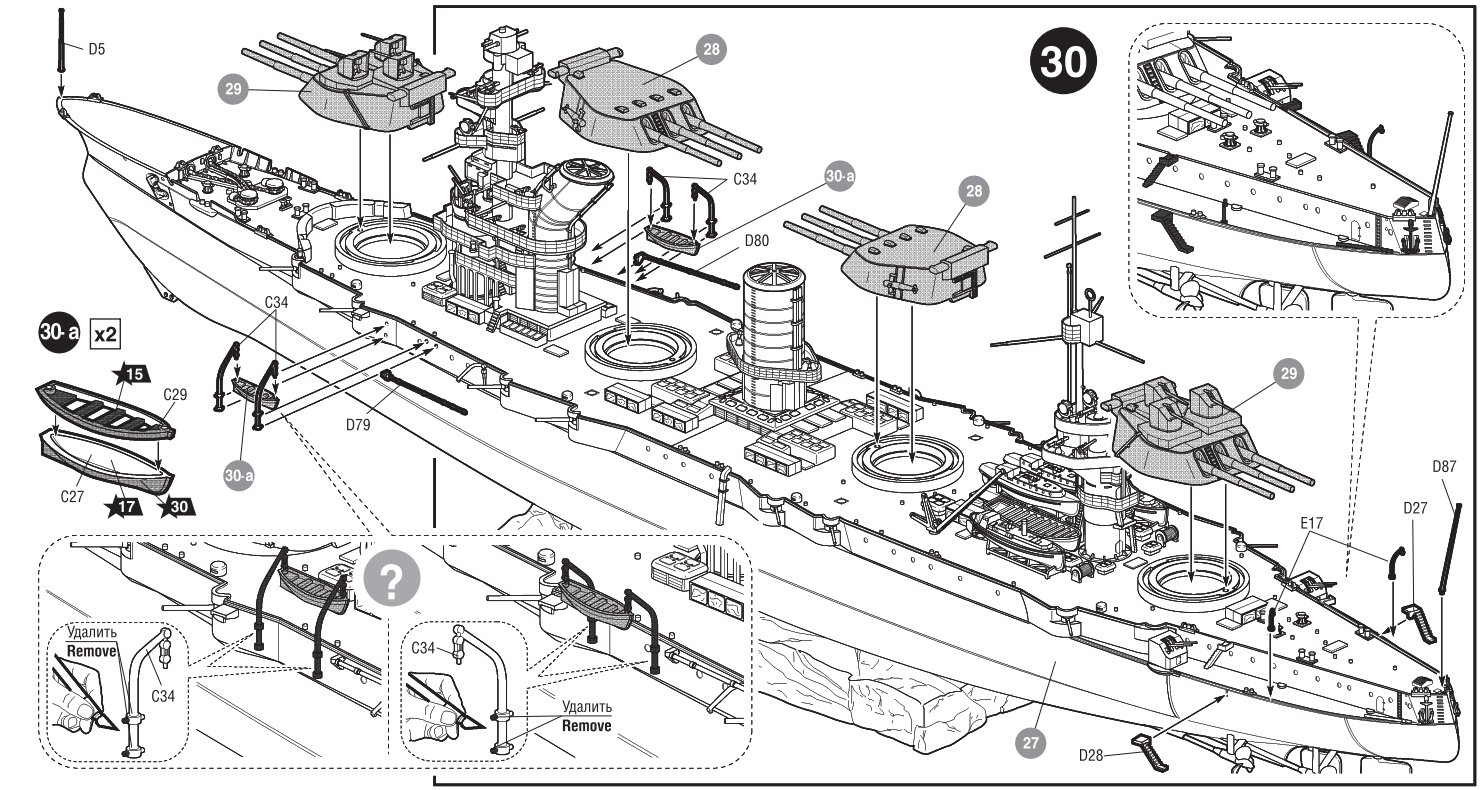
**ACHTUNG - Ein nützlicher Rat!** Vor der Montage die Zeichnung aufmerksam studieren. Die einzelnen Montageeile mit einem Messer oder einer Schere vom Spritzling sorgfältig entfernen. Eventuelle Grate werden mit einer Klinge oder feinem Schmirgelpapier beseitigt. Keinesfalls die Montageeile mit den Händen entfernen. Bei der Montage der Tafelnummerierung folgen. Die Nummer der schon montierten Teile auf dem Spritzling ankreuzen. Bitte nur Plastikklebstoff verwenden.

**ATTENZIONE - Consigli utili!** Prima di iniziare il montaggio, studiare attentamente il disegno. Staccare con molta cura i pezzi dalle stampe, usando un tagliabastie oppure un paio di forbici e togliere con una piccola lima o con carta vetrata fine eventuali sbavature. Mai staccare i pezzi con le mani. Montarli seguendo l'ordine della numerazione delle tavole. Eliminare dalla stampata il numero del pezzo appena montato, facendolo togliere sopra una croce.

**ATENCION - Consejos útiles!** Estudiar las instrucciones cuidadosamente antes de comenzar el montaje. Separar las piezas de las bandejas con un cuchillo aliado o un par de tijeras, y retirar el exceso de plástico o rebaba. No arrancar las piezas. Utilizar SOLAMENTE pegamento para plástico y en poca cantidad para evitar que se dane el modelo. Pintar las piezas pequeñas antes de separarlas de la bandeja. Retirar la pintura de los lugares por donde se deban pegar las piezas.

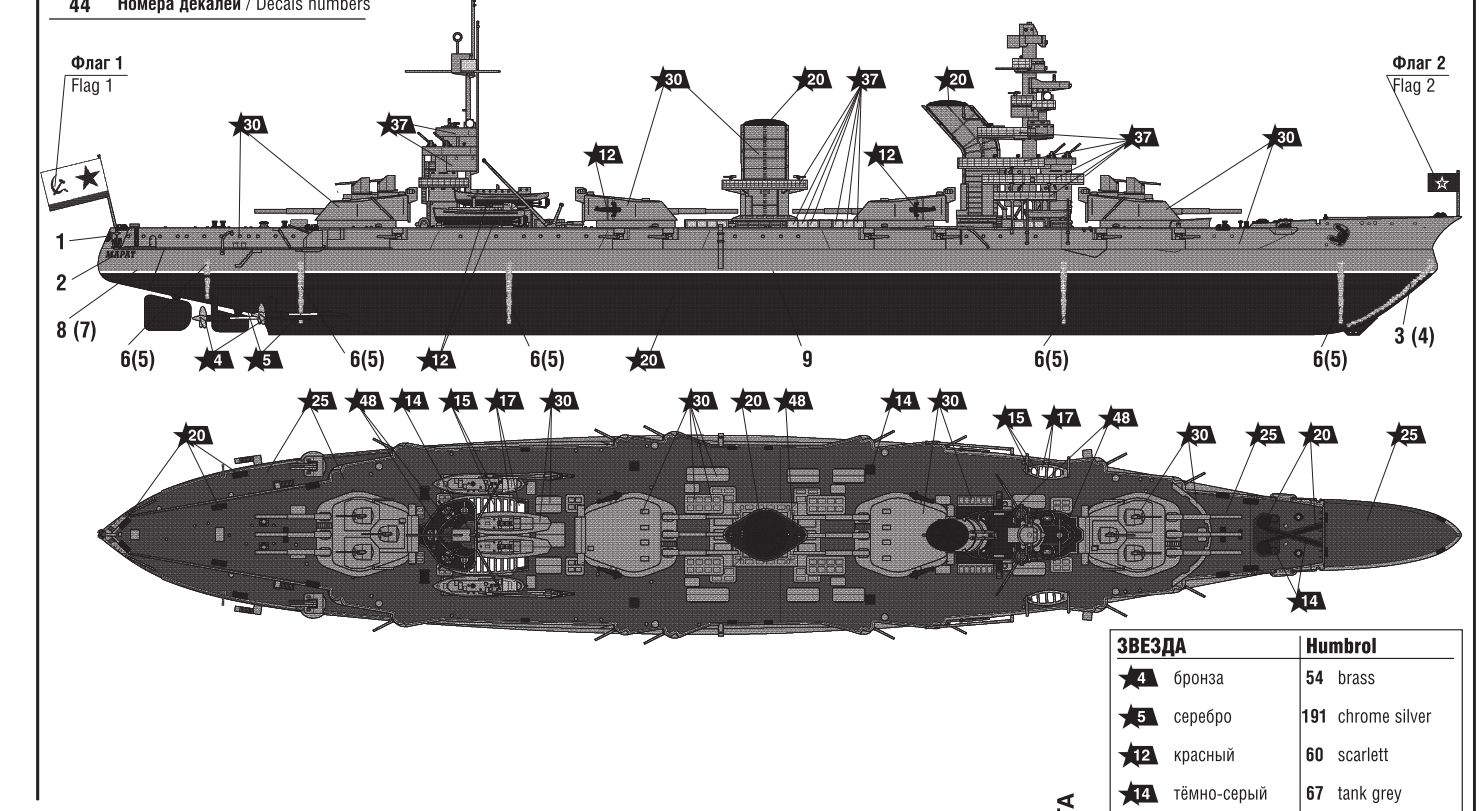
**ATTENTION - Conseils utiles!** Avant de commencer le montage, étudier attentivement le dessin. Détacher avec beaucoup de soin les morceaux des moules en usant un massicot ou bien un pair de ciseaux et couper avec une petite lame ou avec de papier de verre fin ébarbages éventuels. Jamais détacher les morceaux avec les mains. Monter les en suivant l'ordre de la numération des tables. Eliminer de la moule le numéro de la pièce qui vient d'être montée, en la bifant avec une croix. Employer seulement de la colle pour polystyrol.

Фирма "Звезда" выражает благодарность Лежнёву Алексею Александровичу за консультации при проектировании модели.



**ОКРАСКА МОДЕЛИ** THE MODEL PAINTING

★20 Номера красок / Paints numbers  
44 Номера декалей / Decals numbers

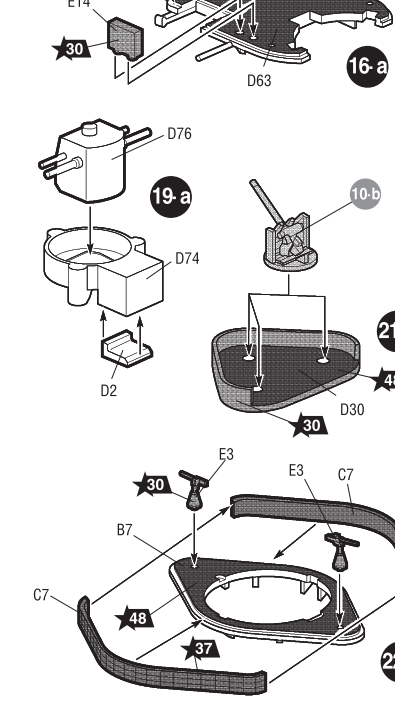
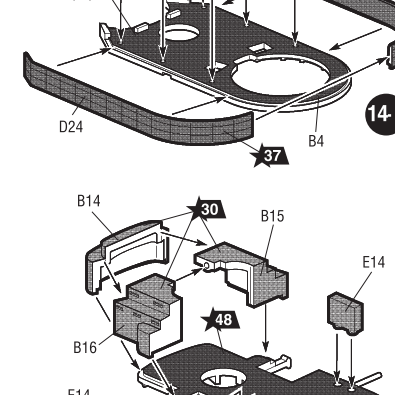
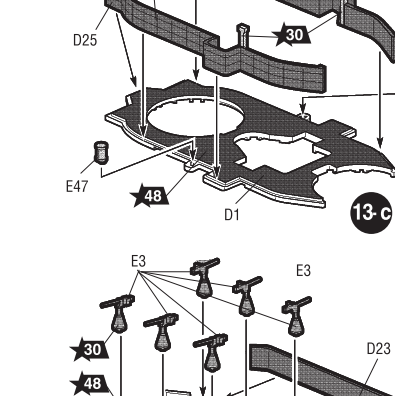
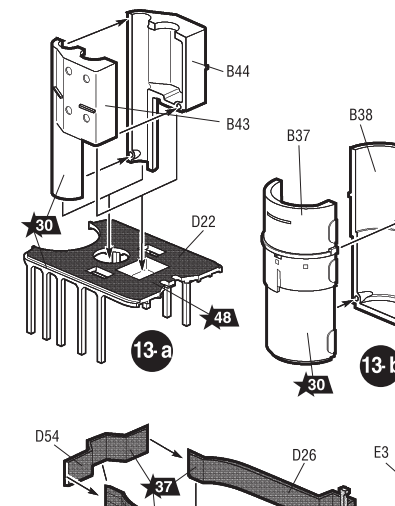
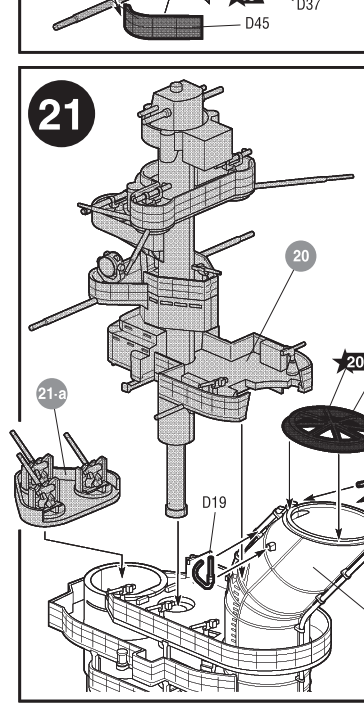
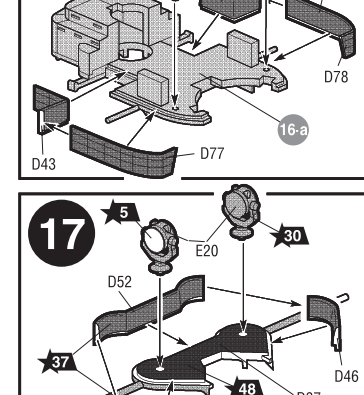
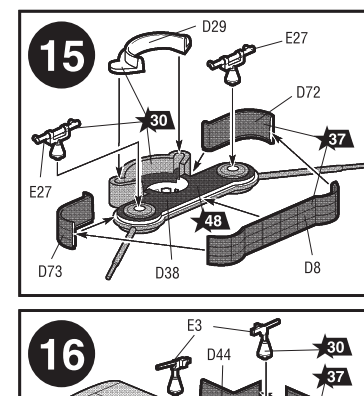
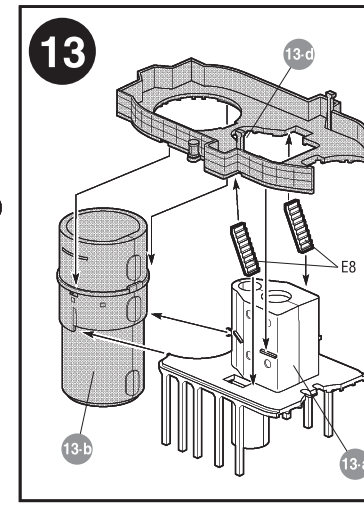
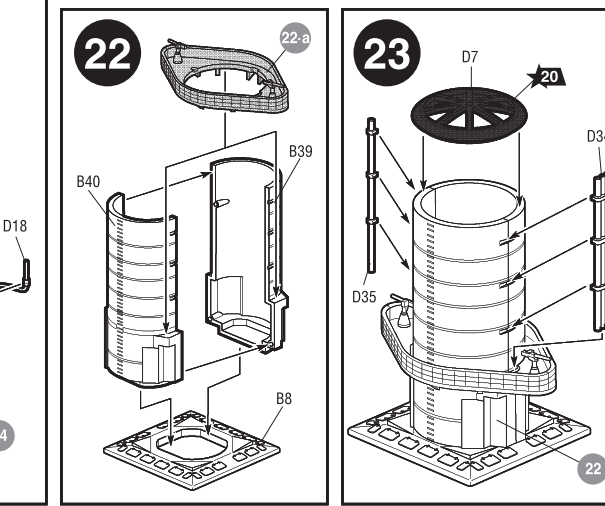
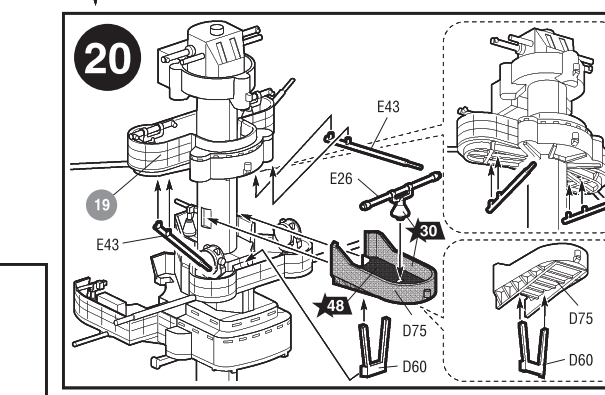
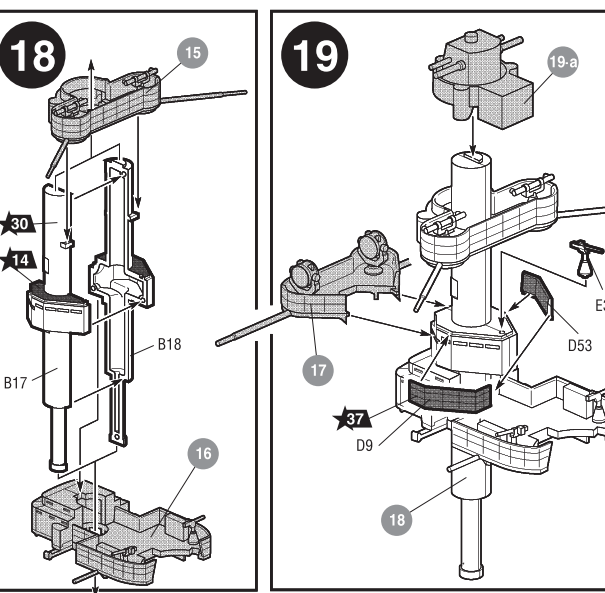
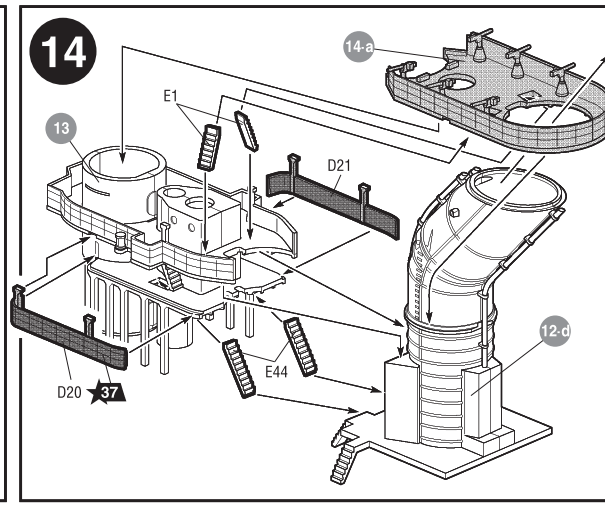
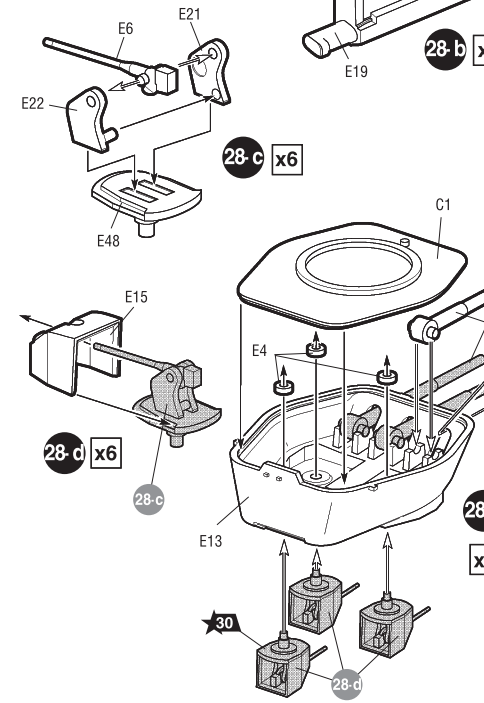
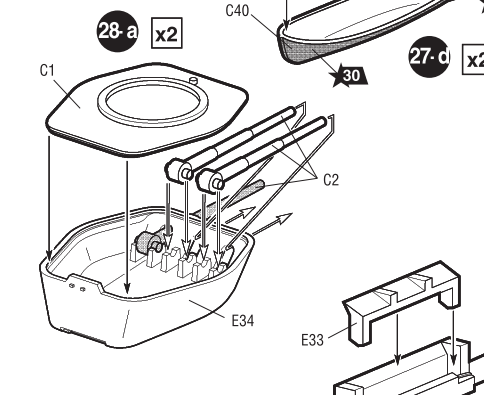
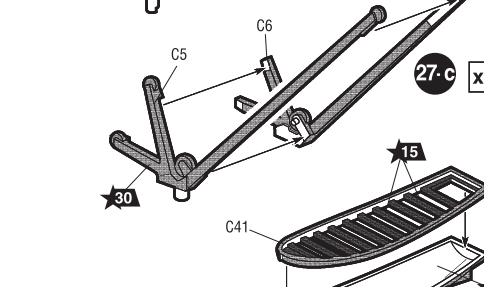
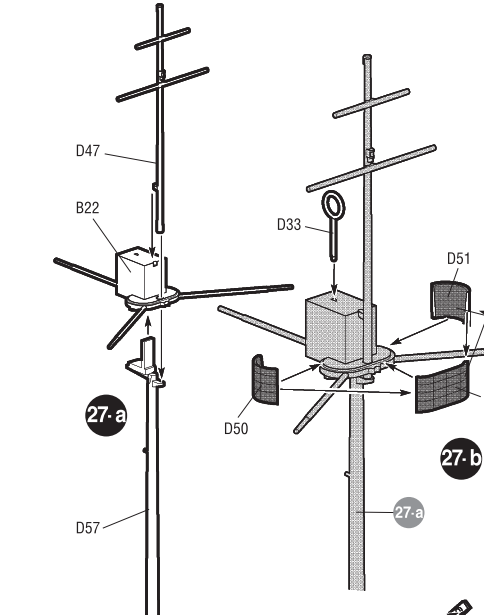
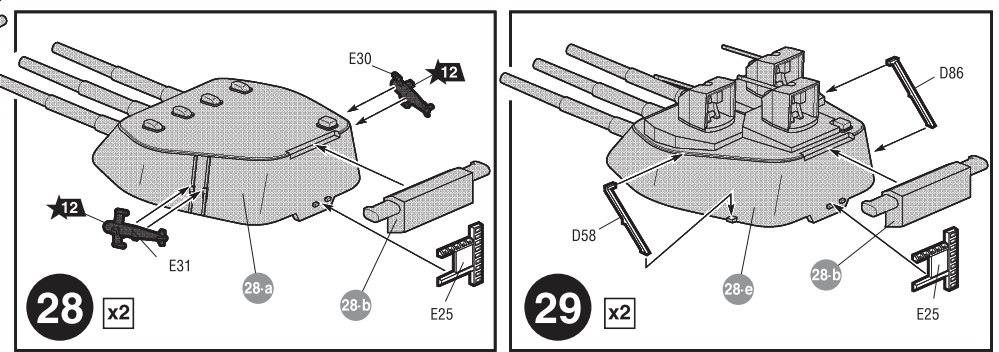
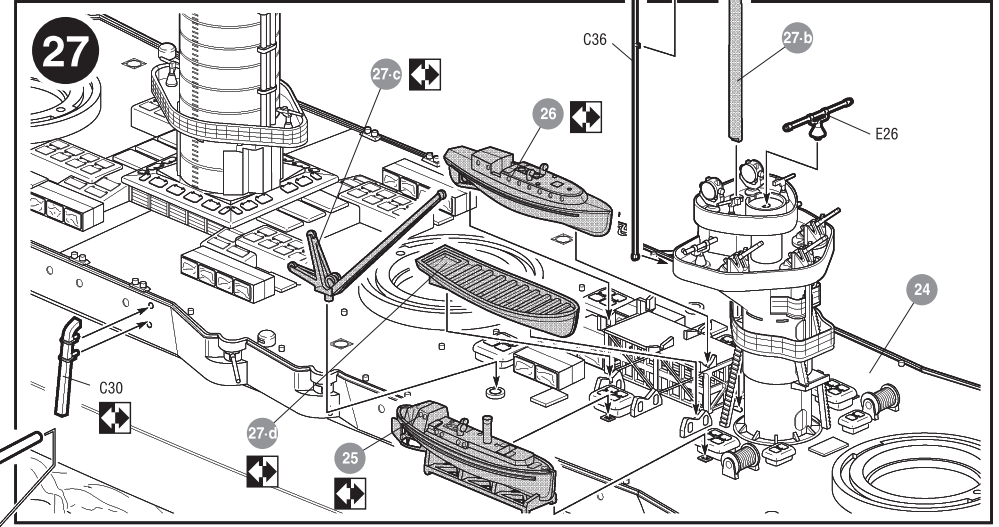
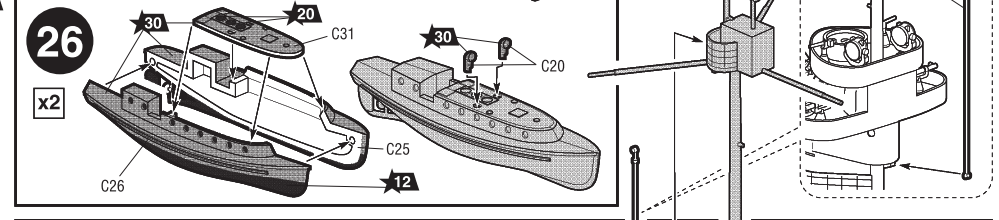
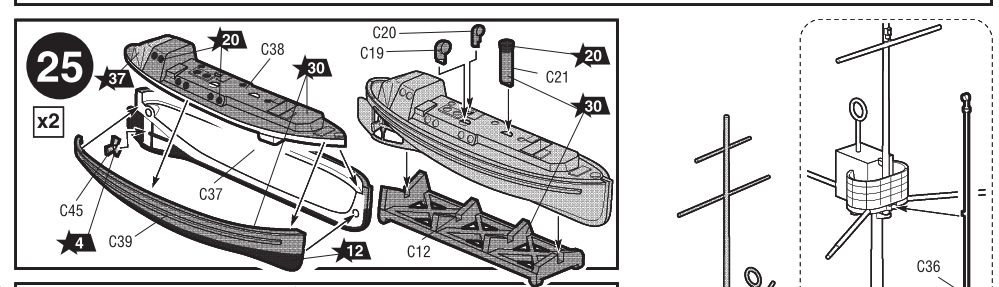
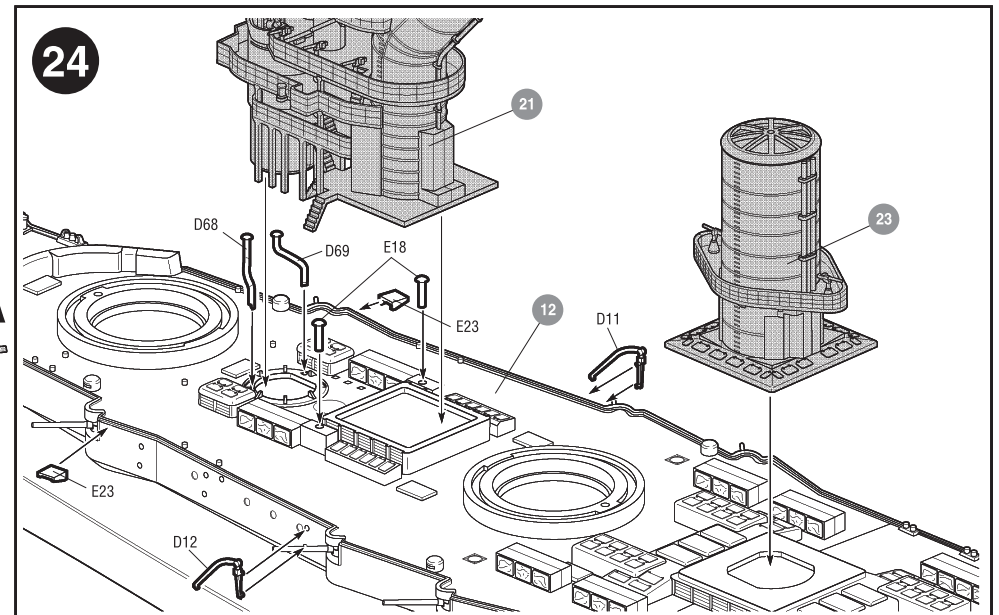


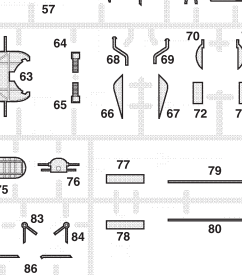
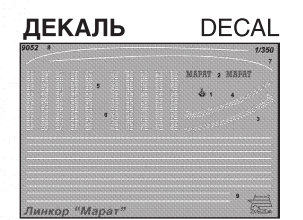
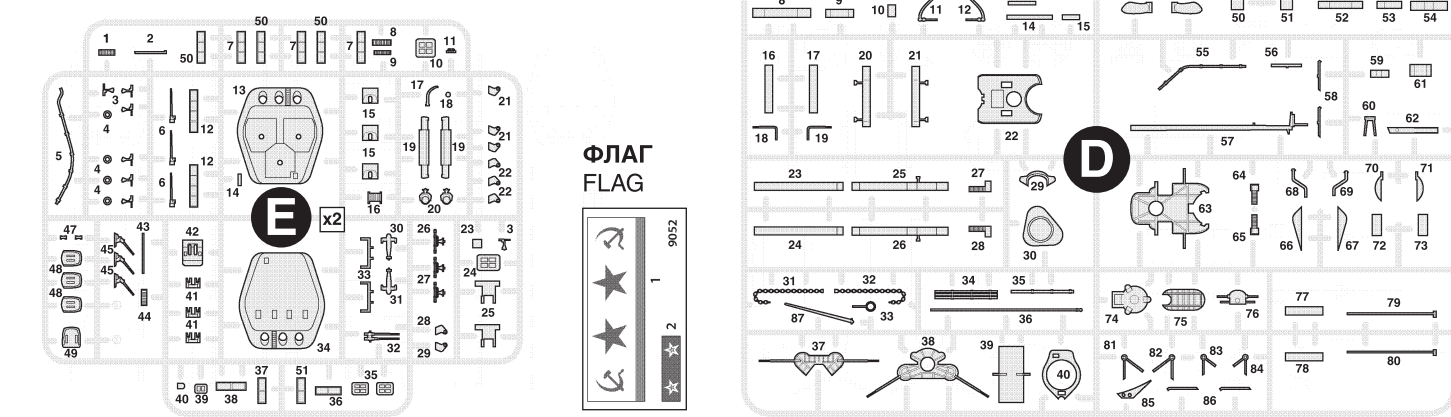
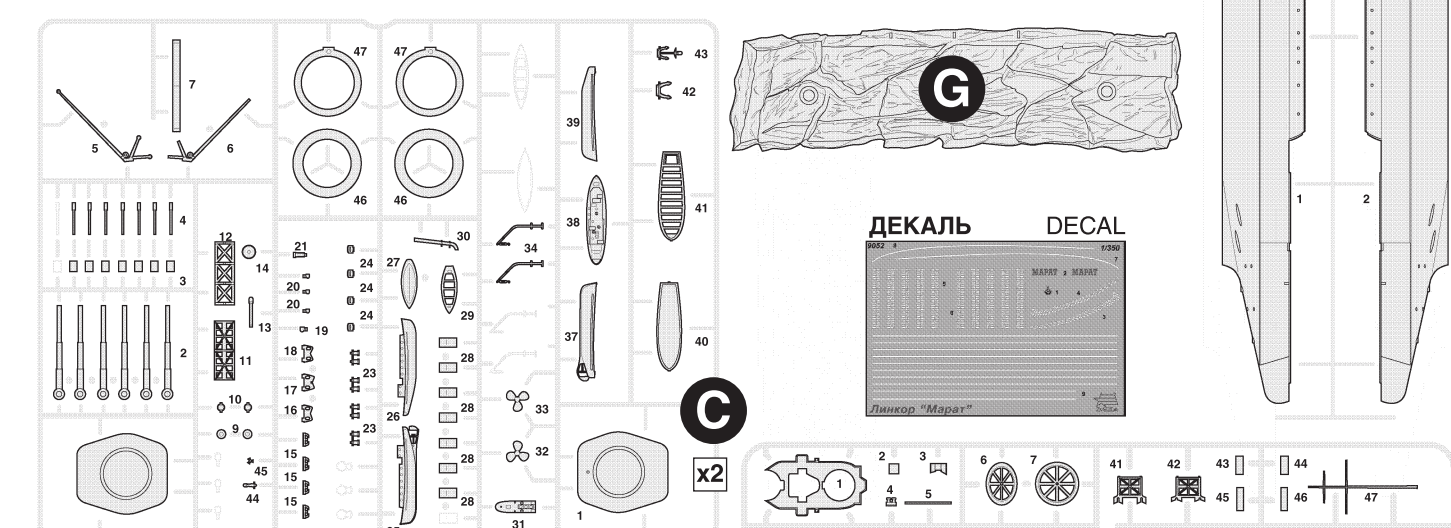
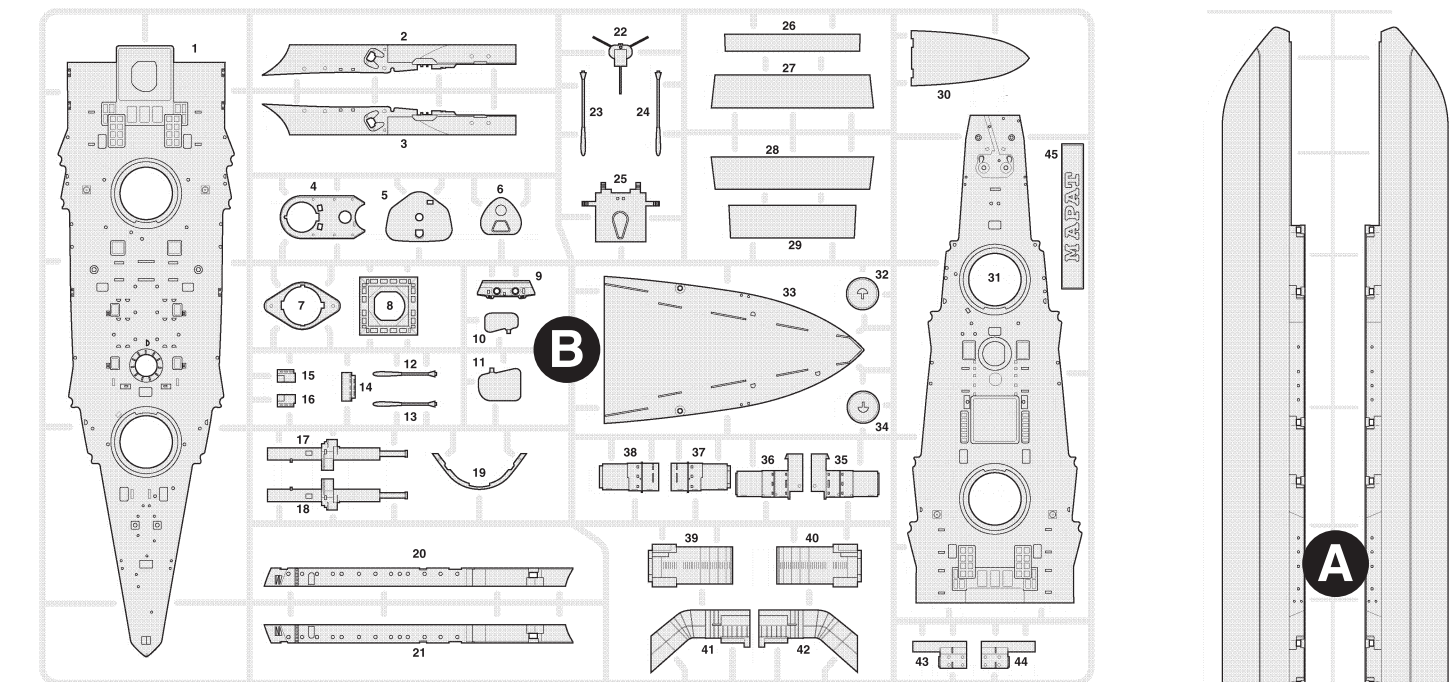
**ИСПОЛЬЗОВАНИЕ СДВИЖНЫХ КАРТИНОК (ДЕКАЛЕЙ).** DIRECTIONS FOR APPLYING THE DECALS

1. Удалить / Remove  
2. ~30 секунд / ~30 sec.  
3. Промокнуть салфеткой. / To dry up with cloth.  
4.

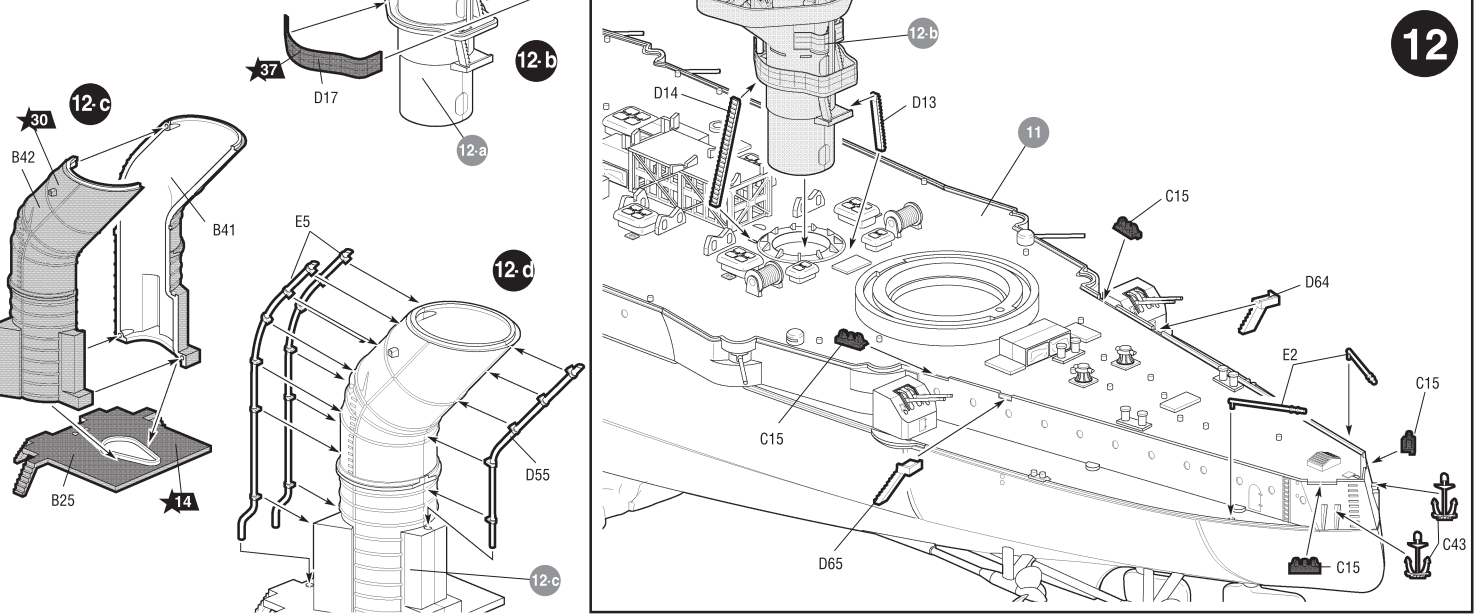
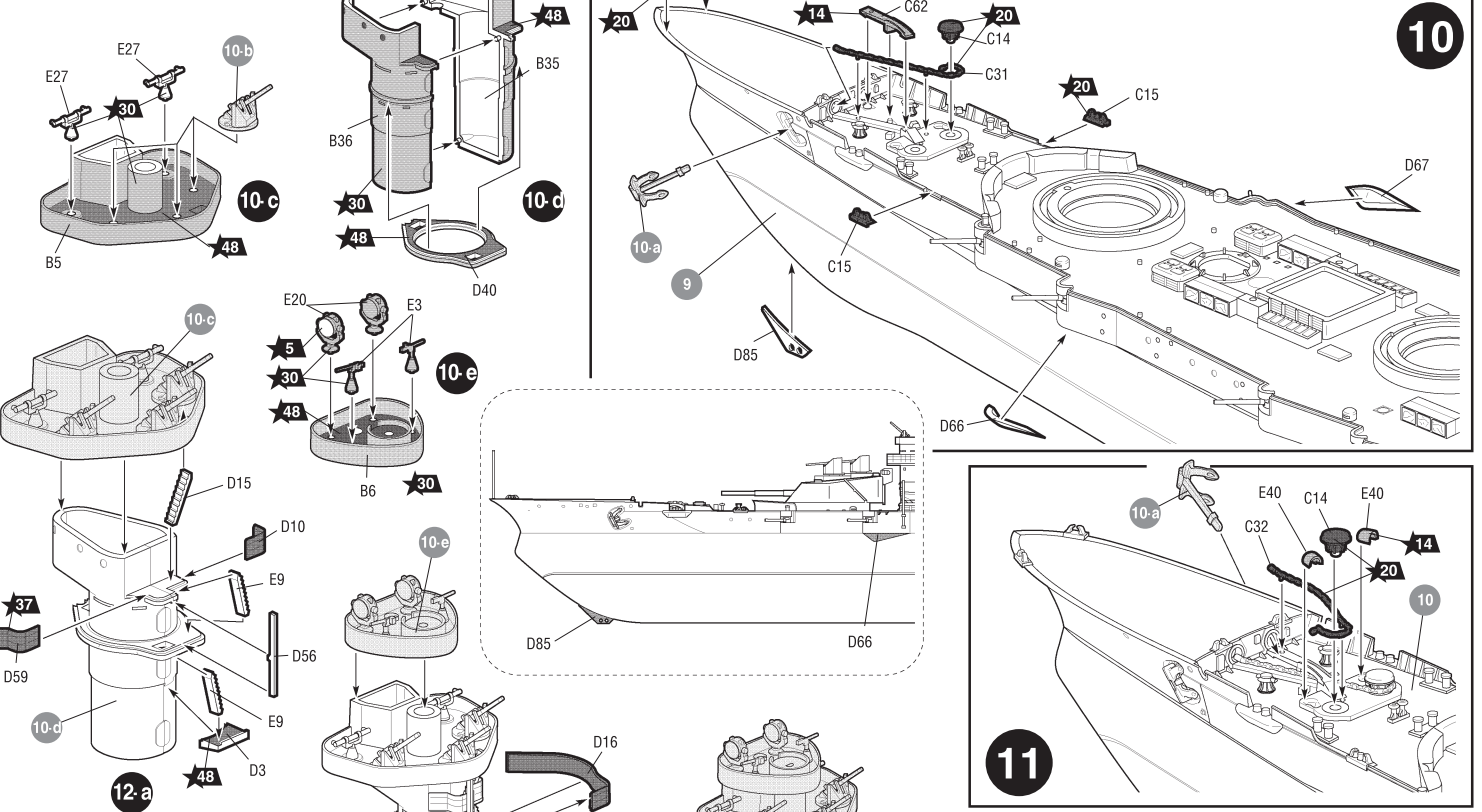
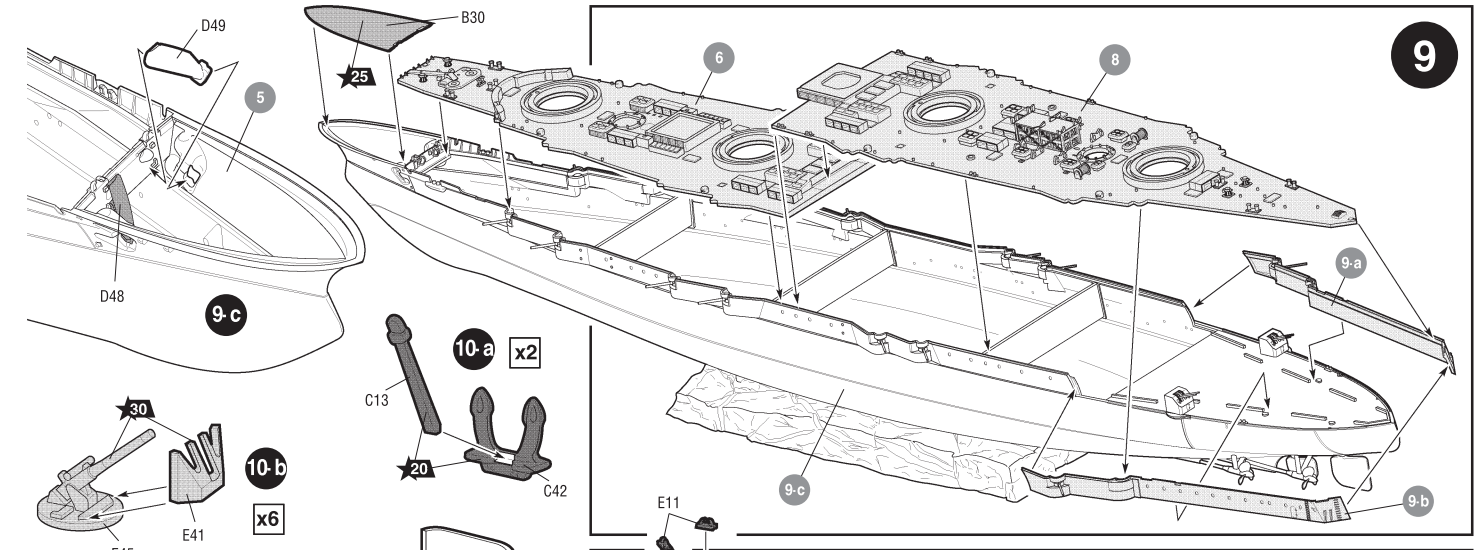
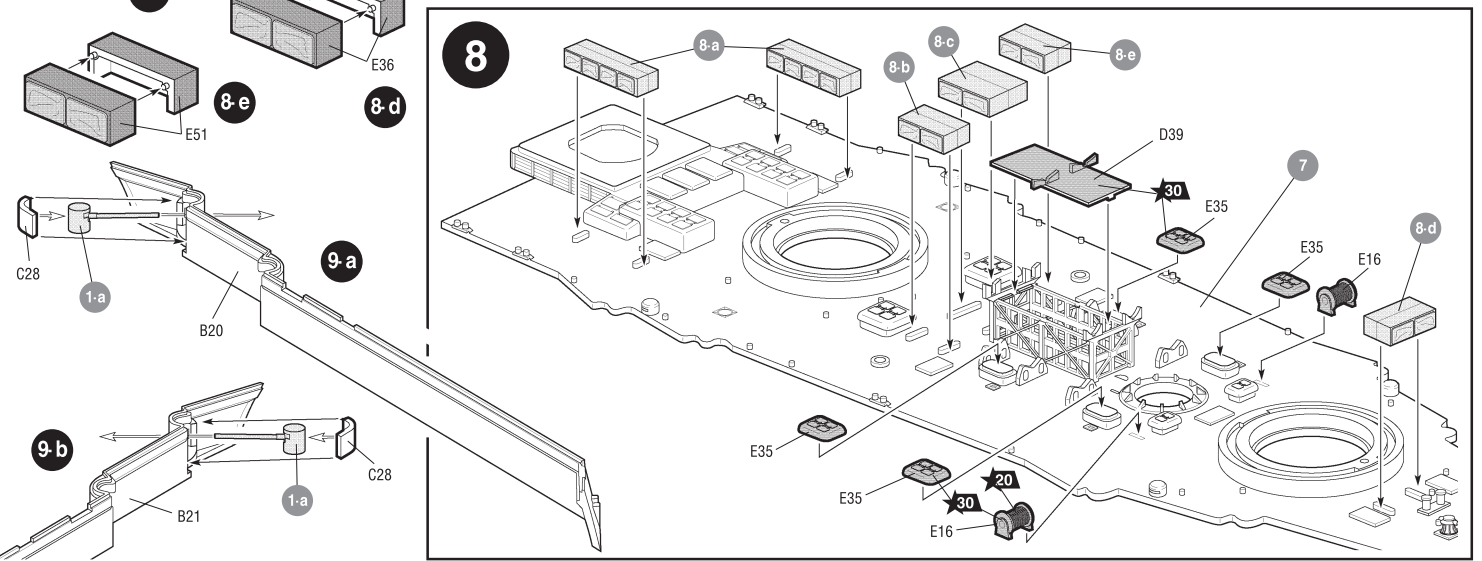
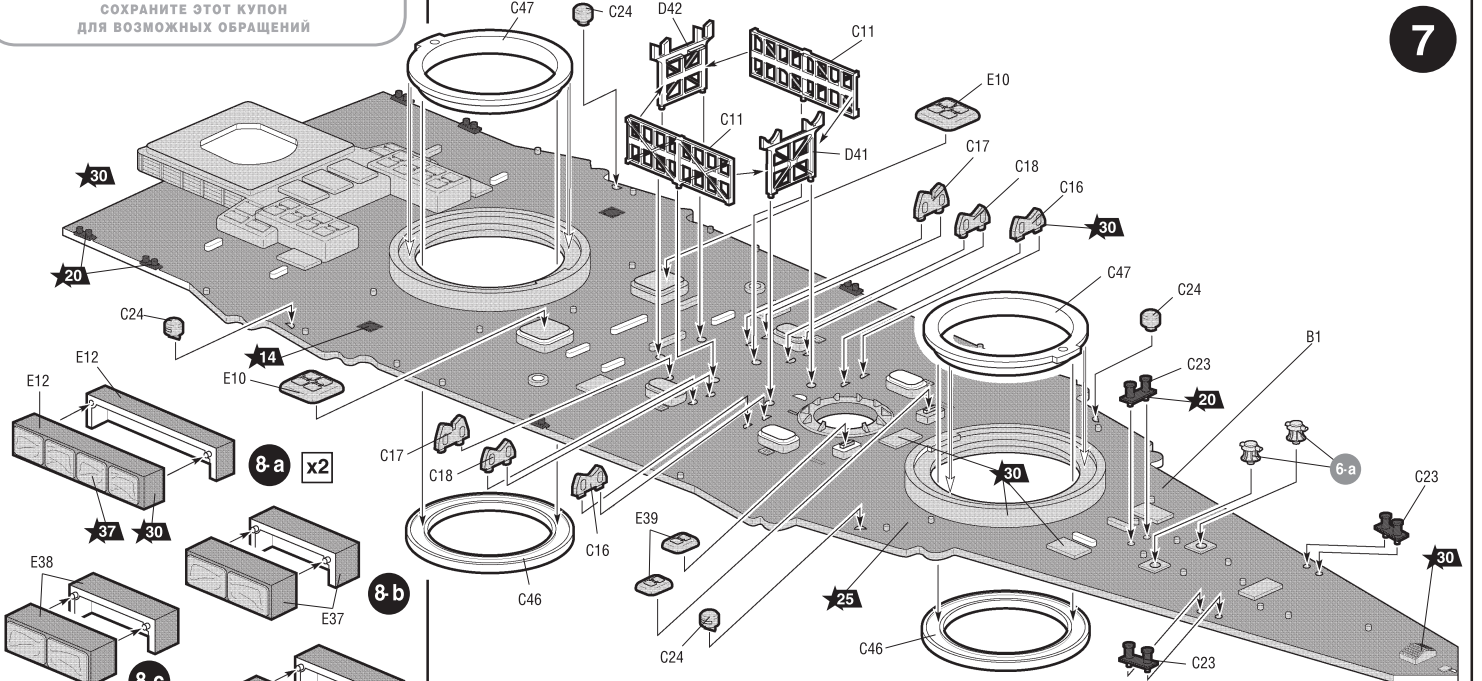
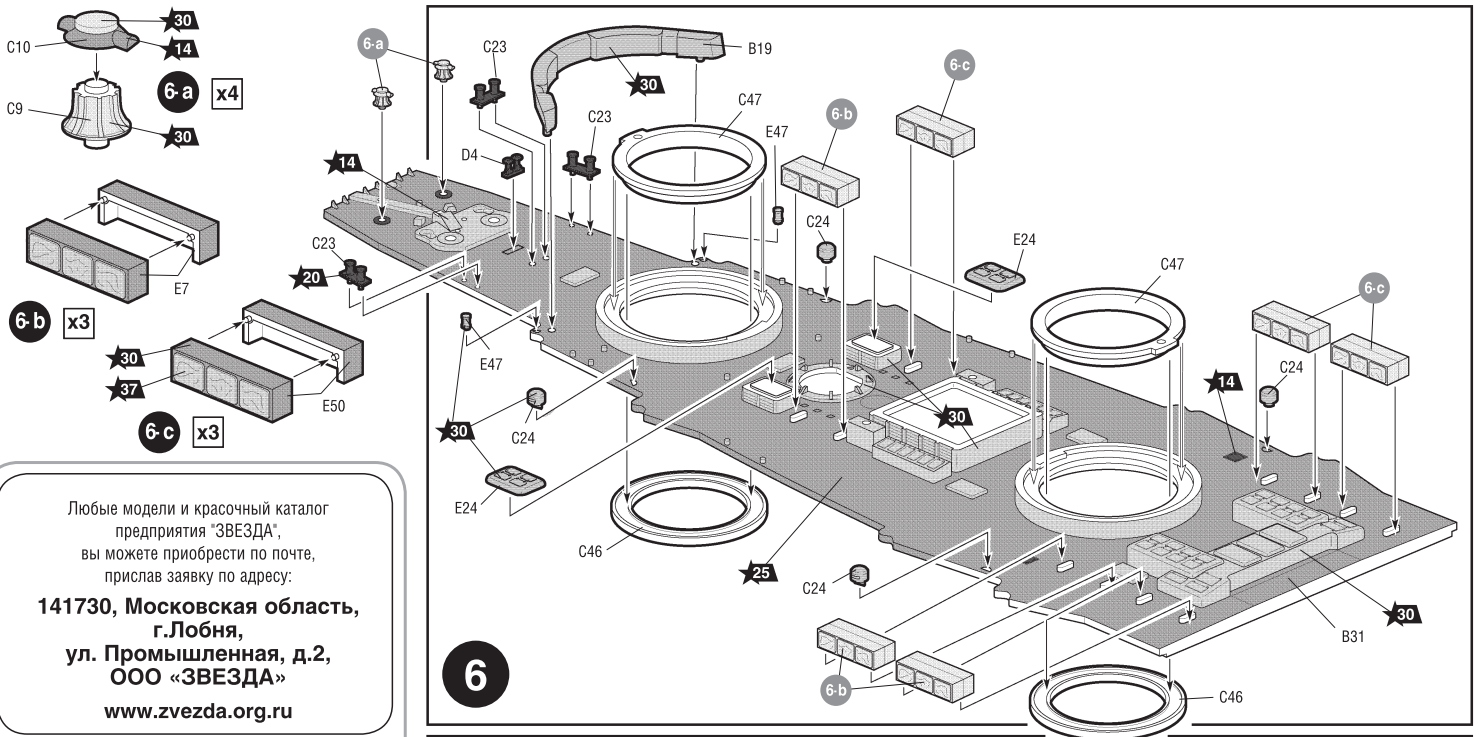
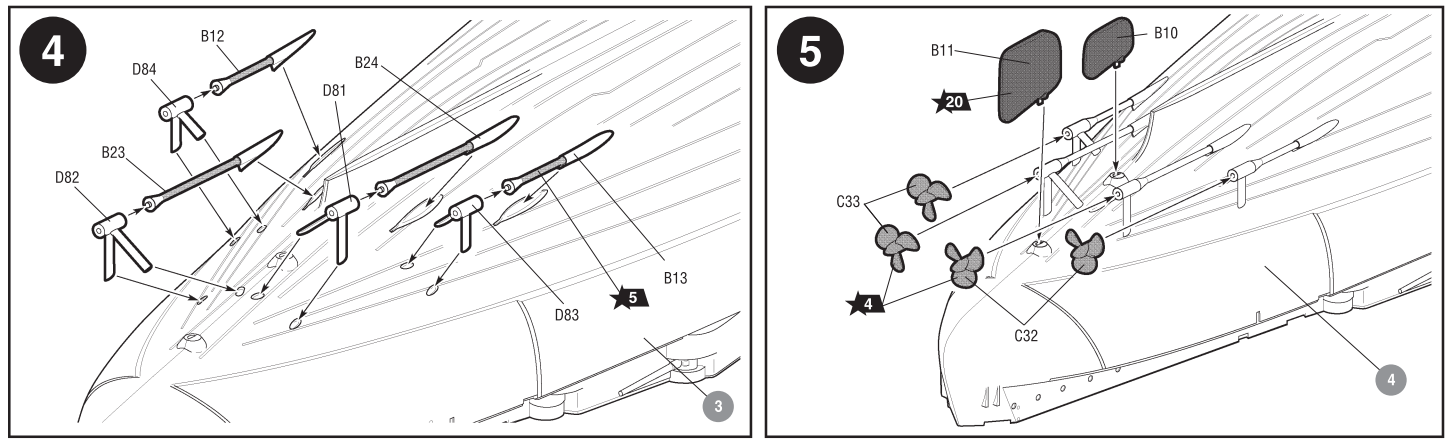
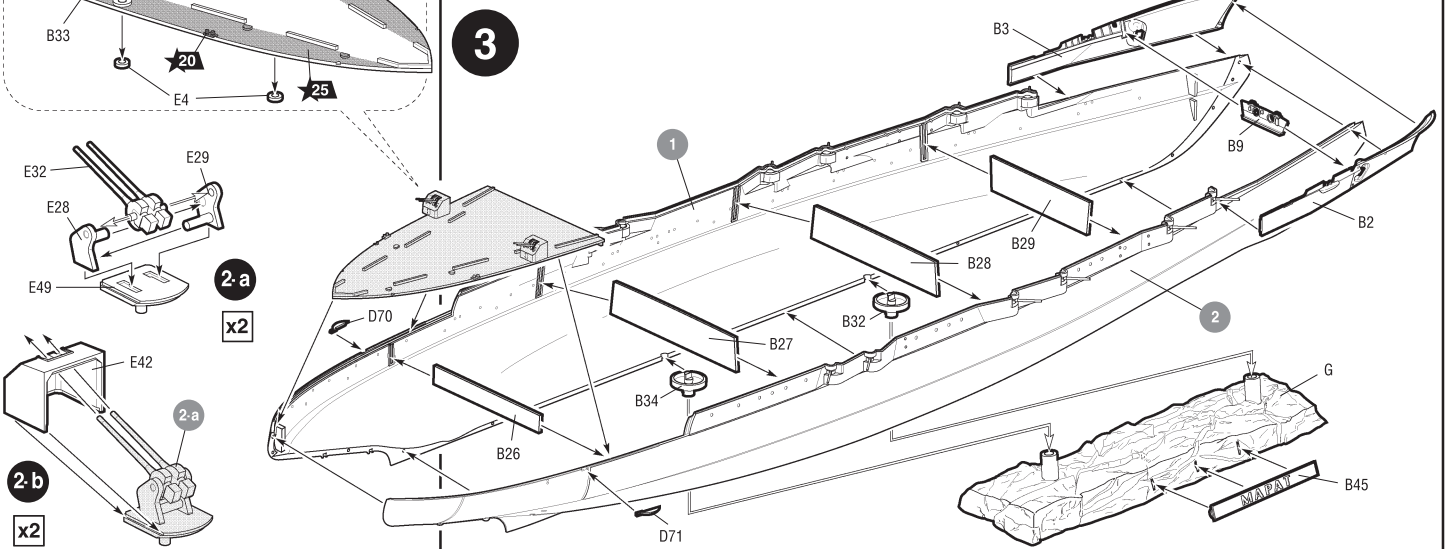
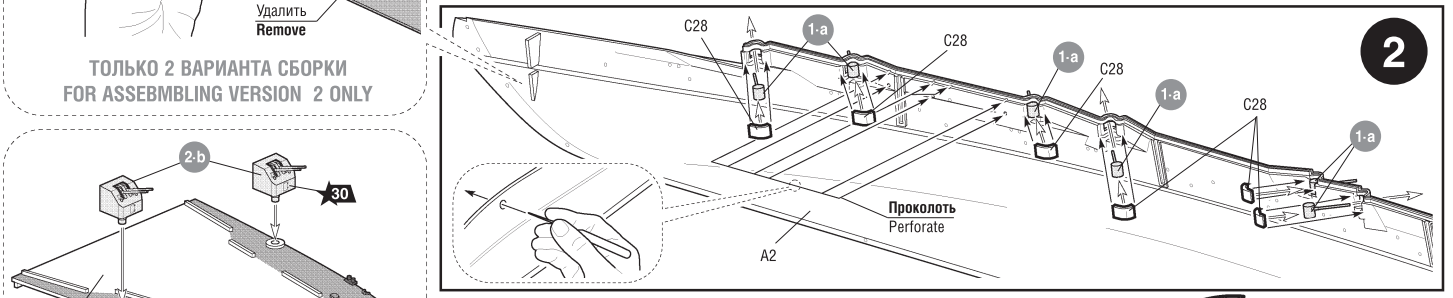
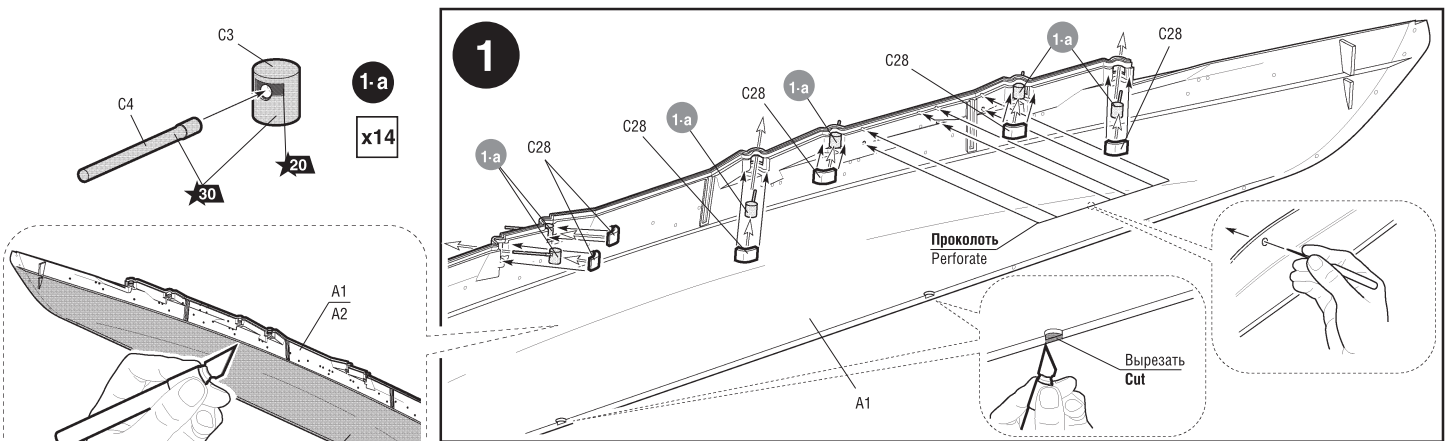
**ИСПОЛЬЗУЕМЫЕ ЦВЕТА** THE COLORS USED

ЗВЕЗДА	Humbrol
★1 бронза	54 brass
★2 серебро	191 chrome silver
★12 красный	60 scarlett
★14 тёмно-серый	67 tank grey
★15 св.-коричневый	118 tan
★17 белый	34 white
★20 чёрный	33 black
★25 древесный	110 natural wood
★30 светло-серый	129 gull grey
★37 охра светлая	83 ochre
★48 красно-коричневый	160 german cam red

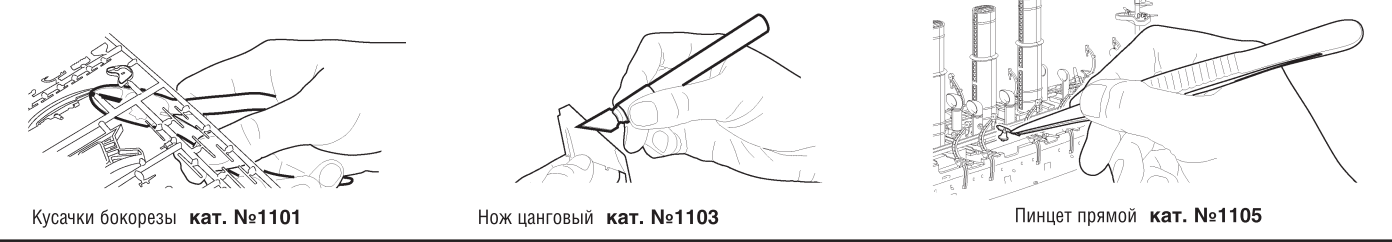




Приклеить деталь на указанное место / To glue a detail on the specified place  
 Установить деталь на указанное место без клея / To establish a detail on the specified place without glue  
 Повторить сборку на другом борту / Repeat assembling at the other side  
 Вариант на выбор / Variant on a choice



ЭТИ ИНСТРУМЕНТЫ ПОМОГУТ ВАМ КАЧЕСТВЕННО СОБРАТЬ МОДЕЛЬ:



Любые модели и красочный каталог  
 предприятия «ЗВЕЗДА»,  
 вы можете приобрести по почте,  
 прислав заявку по адресу:  
 141730, Московская область,  
 г.Лобня,  
 ул. Промышленная, д.2,  
 ООО «ЗВЕЗДА»  
 www.zvezda.org.ru  
 СОХРАНИТЕ ЭТОТ КУПОН  
 ДЛЯ ВОЗМОЖНЫХ ОБРАЩЕНИЙ