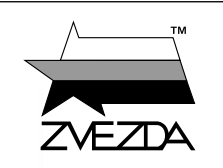


# АВИАЦИОННАЯ ГРУППА ВЫСШЕГО ПИЛОТАЖА МиГ-29 «СТРИЖИ»



№7234



МАСШТАБ  
SCALE 1:72

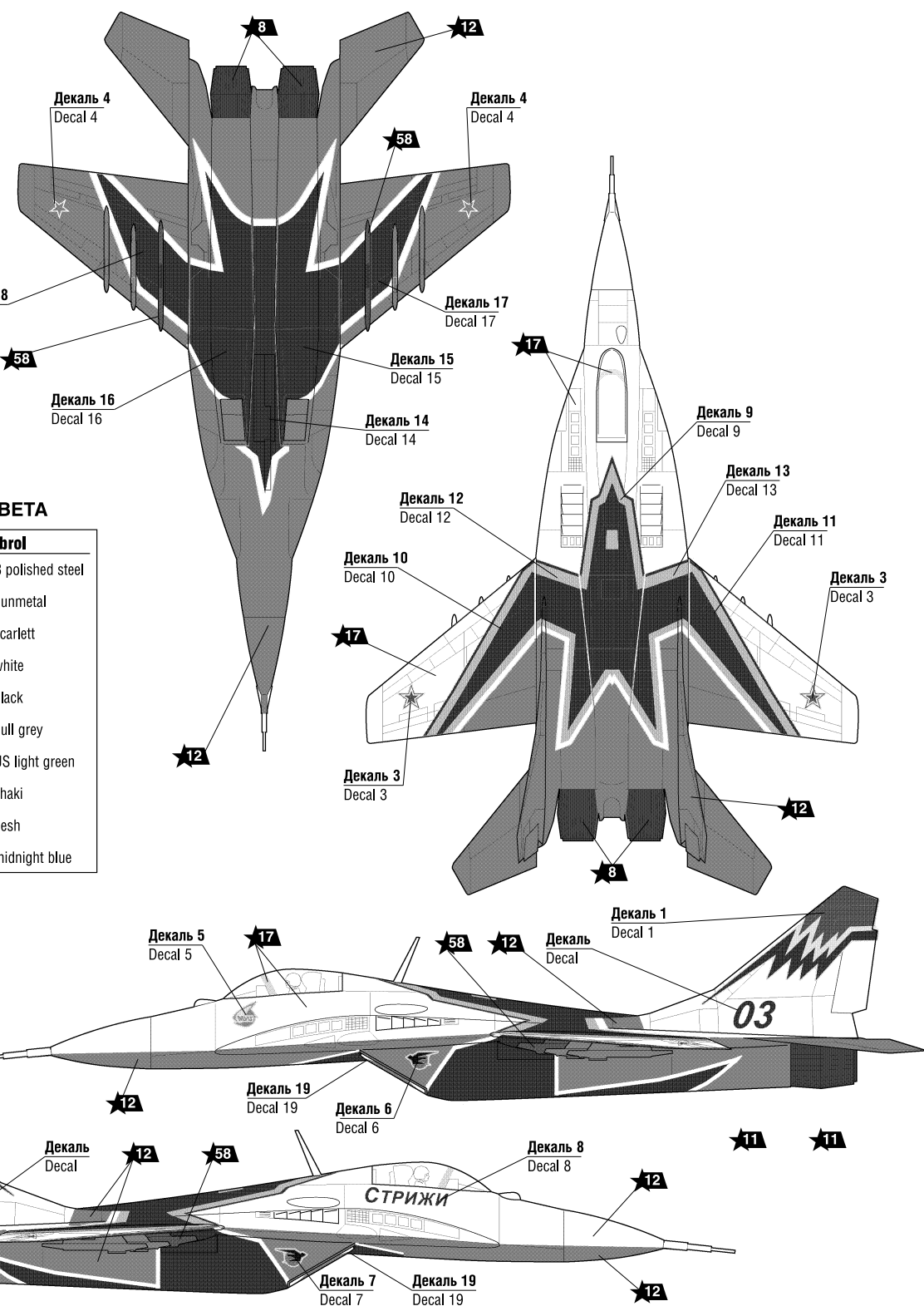
СДЕЛАНО В РОССИИ  
MADE IN RUSSIA

## МиГ-29 AEROBATIC SWIFTS TEAM THE SWIFTS

ИСПОЛЬЗУЕМЫЕ ЦВЕТА

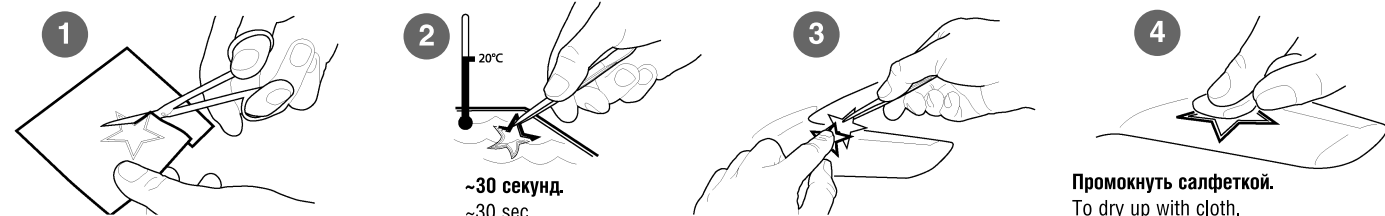
ЗВЕЗДА	Humbrol
★7 сталь	27003 polished steel
★8 вороненая сталь	53 gunmetal
★12 красный	60 scarlett
★17 белый	34 white
★20 черный	33 black
★30 светло-серый	129 gull grey
★35 зеленый	117 US light green
★45 хаки	26 khaki
★53 телесный	61 flesh
★58 синий	15 midnight blue

THE COLORS USED



ИСПОЛЬЗОВАНИЕ СДВИЖНЫХ КАРТИНОК (ДЕКАЛЕЙ).

DIRECTIONS FOR APPLYING THE DECALS



МИГ-29 «СТРИЖИ»

МиГ-29 по праву считается лучшим легким истребителем мира, что в сочетании с мастерством пилотов позволяет творить настоящие чудеса в небе, вызывая восхищение зрителей на авиасалонах всего мира. «Стрижи» побывали с визитами в Финляндии, Франции, Германии, Швеции, Бельгии, Италии, Малайзии, где ими были продемонстрированы высочайшее летное мастерство и достижениями российского авиастроения.

THE MIKOYAN  
MIG-29 –  
THE STRIZHI

MiG-29 is rightfully considered the best lightweight fighter, and being combined with the skills of pilots help to work wonders in the sky, exciting general admiration of the public at the air shows all over the world. Visited Finland, France, Germany, Sweden, Belgium, Italy and Malaysia "Strizhi" team showed the ultra-high flying skill and the achievements of the Russian aircraft industry.

THE MIKOYAN  
MIG-29 –  
THE STRIZHI

Die MiG-29 gilt als einer der besten leichten Jäger, aus dem die Piloten aussergewöhnliche Flugkünste zaubern. Das Team hat bereits in vielen Ländern wie Finnland, Frankreich, Deutschland, Island, Schweden, Belgien, Italien und Malaysia den hohen Standard der russischen Luftwaffe demonstriert.

MIKOYAN  
MIG-29  
"STRIZHI"

Le MiG-29 est considéré comme l'un des meilleurs chasseurs légers. Menés par des pilotes de talent, ceux des "Strizhi" ont suscité l'enthousiasme des foules qui les ont vus en Finlande, France, Allemagne, Suède, Belgique, Italie et Malaisie. Les "Strizhi" sont les ambassadeurs de l'industrie aéronautique et du professionnalisme des pilotes russes.

THE MIKOYAN  
MIG-29 –  
THE STRIZHI

Il Mig-29 è giustamente considerato il miglior caccia "leggero", e combinato alle grandi abilità dei piloti regala meraviglie nei cieli e ottiene una vasta ammirazione dal pubblico degli air show a cui partecipa in giro per il mondo. Visitando Finlandia, Francia, Germania, Svezia, Belgio, Italia e Malaysia il team "Strizhi" ha mostrato la grandissima abilità di volo e l'alto livello raggiunto dall'industria aerea Russa.

EL MIKOYAN  
MIG-29 –  
EL STRIZHI

El Mig-29 es acertadamente considerado como el mejor caza ligero, lo cual combinado con la pericia de los pilotos ayudaba a obrar maravillas en el cielo, excitando la admiración general del público en todos los shows aéreos por todo el mundo. Visitando Finlandia, Francia, Alemania, Suiza, Bélgica Italia el equipo "Strizhi" demostró la altísima habilidad de vuelo y los logros de industria aeronáutica rusa.

Прежде, чем приступить к сборке модели, внимательно ознакомьтесь с инструкцией.

ВНИМАНИЕ!

Сборку и окраску модели следует проводить в хорошо проветриваемом помещении вдали от источников огня.

Сборку модели производите согласно схеме. Для удобства каждая деталь на сборочной схеме обозначена номером, соответствующим номеру на литниковой рамке.

Детали следует отделять от литников ножом или другим режущим инструментом (соблюдая осторожность при работе с острыми предметами). Места среза деталей зачистите ножом или наждачной бумагой.

Модель рекомендуется окрашивать специальными красками для пластиковых

моделей, выпускаемыми предприятием «ЗВЕЗДА».

Приступая к сборке модели, заранее ознакомьтесь со схемой окраски.

Перед окраской модель рекомендуется обезжирить, например, мыльным раствором и тщательно просушить.

Краски и клей в комплект не входят.

Для сборки модели рекомендуется использовать клей, выпускаемый предприятием «ЗВЕЗДА».

Используйте минимальное количество клея. Избегайте его попадания на окрашенные поверхности модели.

ВНИМАНИЕ!

ATTENTION - Useful advice!

Study the instructions carefully prior to assembly. Remove parts from frame with a sharp knife or a pair of scissors and trim away excess plastic. Do not pull off parts. Assemble the parts in numerical sequence. Use plastic cement ONLY and use cement sparingly to avoid damaging the model. Paint small parts before detaching them from frame. Remove paint where parts are to be cemented.

ACHTUNG - Ein nützlicher Rat!

Vor der Montage die Zeichnung aufmerksam studieren. Die einzelnen Montageteile mit einem Messer oder einer Schere vom Spritzling sorgfältig entfernen. Eventuelle Grate werden mit einer Klinge oder feinem Schmirgelpapier beseitigt. Keinesfalls die Montageteile mit den Händen entfernen. Bei der Montage der Tafelnumerierung folgen. Die Nummer der schon montierten Teile auf dem Spritzling ankreuzen. Bitte nur Plastikklebstoff verwenden.

ATTENZIONE - Consigli utili!

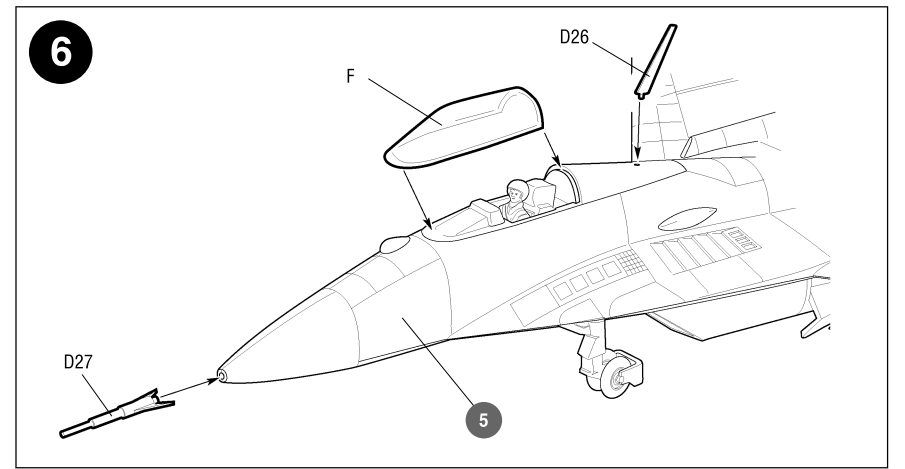
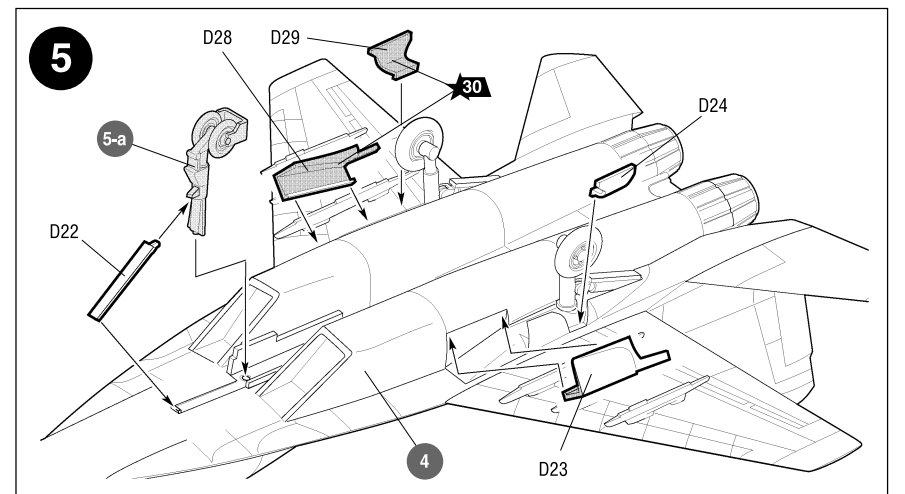
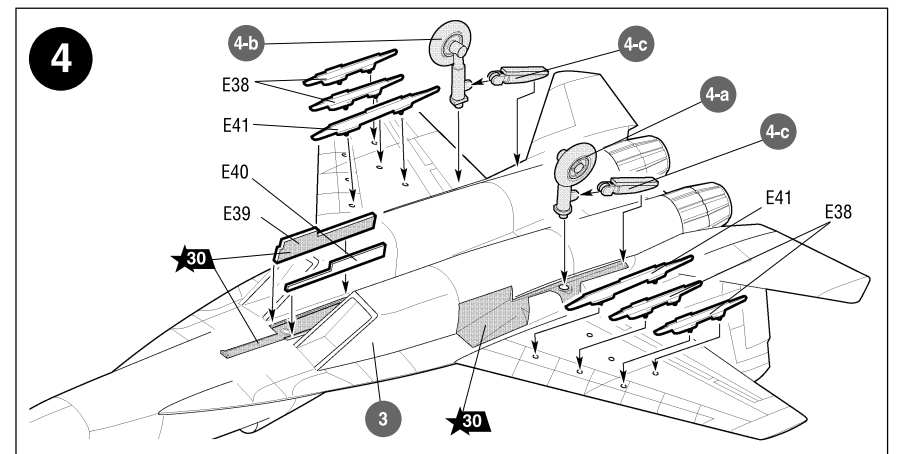
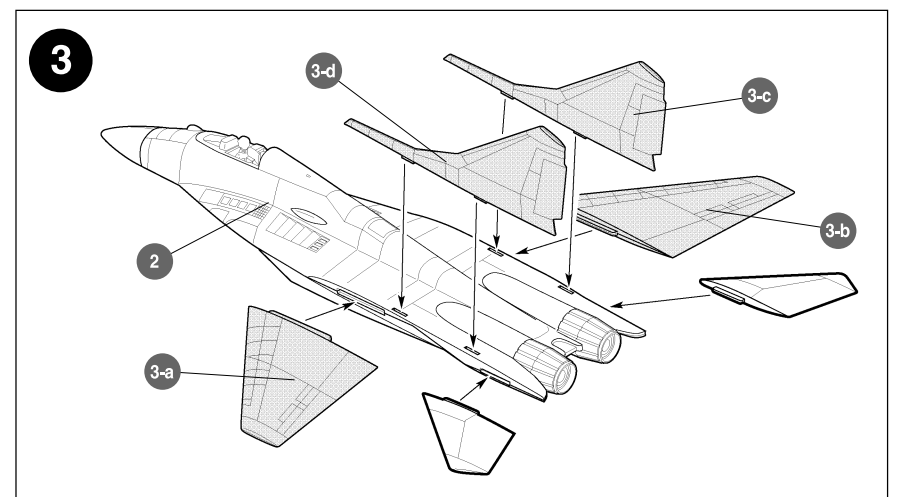
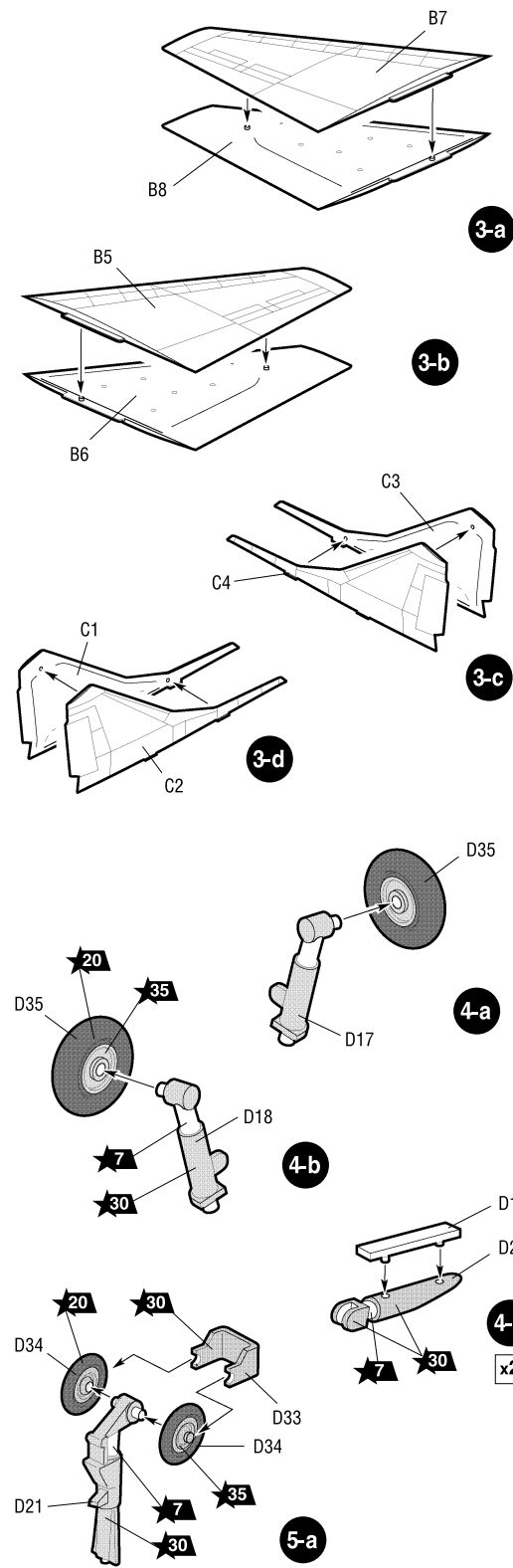
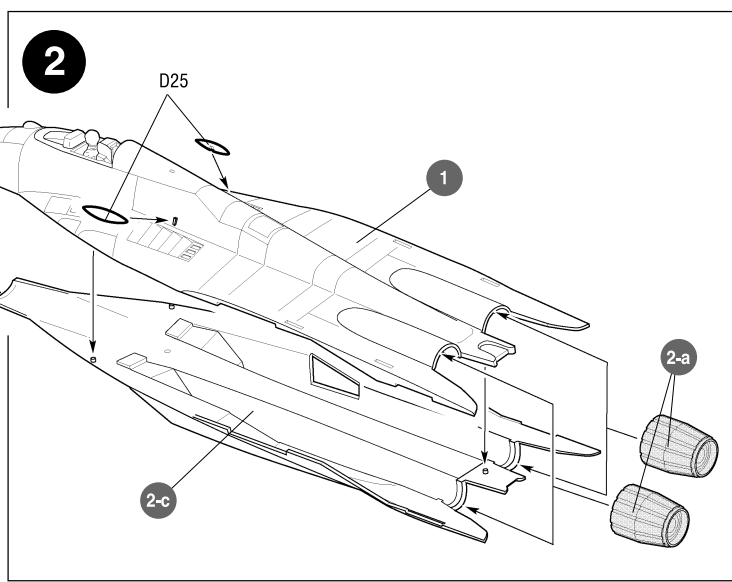
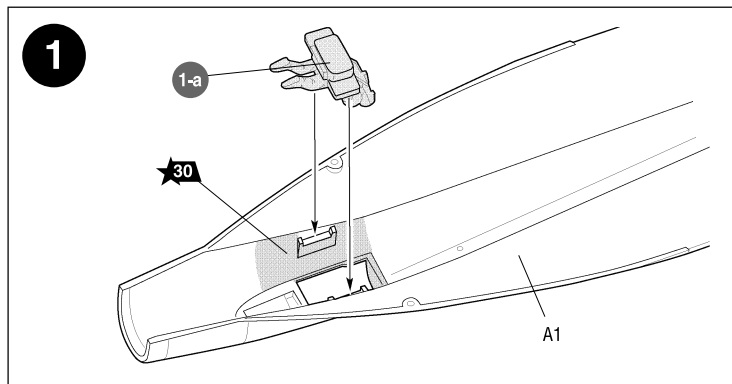
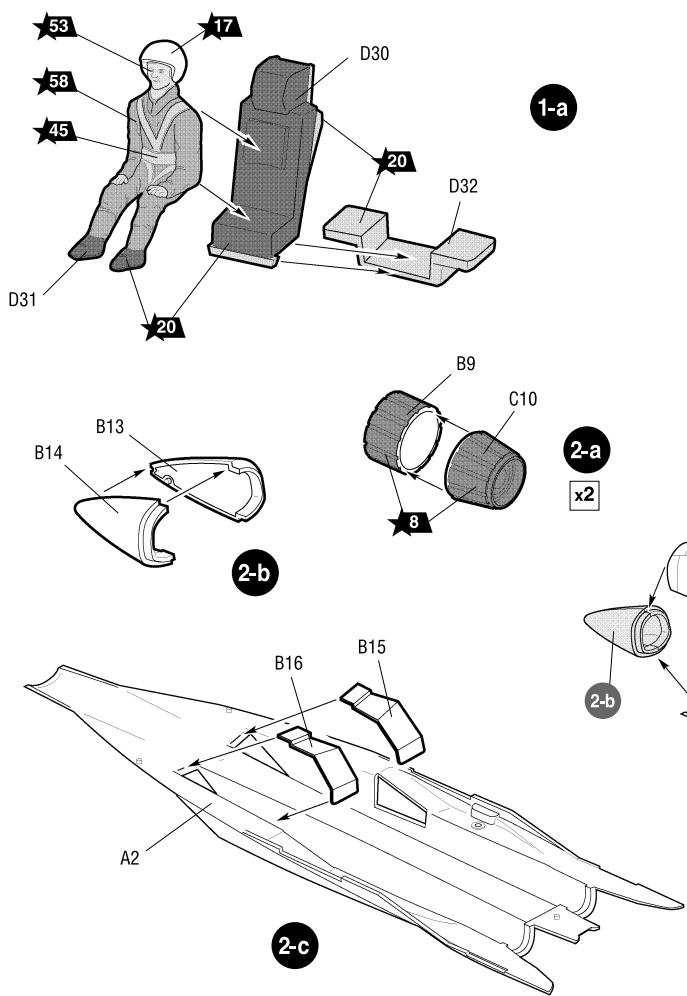
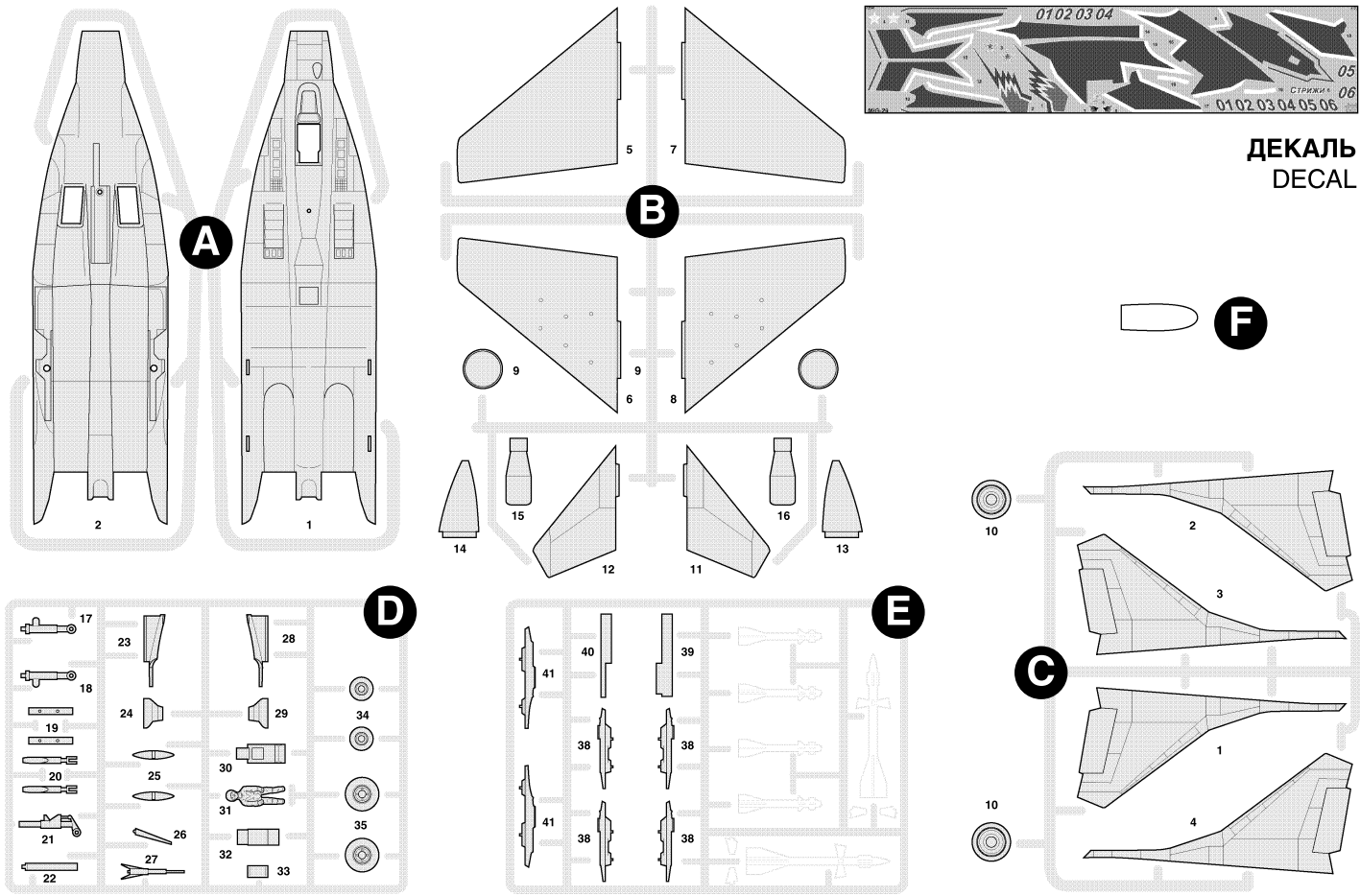
Prima di iniziare il montaggio, studiare attentamente il disegno. Staccare con molta cura i pezzi dalle stampate, usando un tagliabalsa oppure un paio di forbici e togliere con una piccola lima o con carta vetro fine eventuali bavature. Mai staccare i pezzi con le mani. Montarli seguendo l'ordine della numerazione delle tavole. Eliminare dalla stampata il numero del pezzo appena montato, facendogli sopra una croce.

ATENCION - Consejos útiles!

Estudiar las instrucciones cuidadosamente antes de comenzar el montaje. Separar las piezas de las bandejas con un cuchillo afilado o un par de tijeras, y retirar el exceso de plástico o rebaba. No arrancar las piezas. Montar las piezas en orden numérico. Utilizar SOLAMENTE pegamento para plástico y en poca cantidad para evitar que se dane el modelo. Pintar las piezas pequeñas antes de separarlas de la bandeja. Retirar la pintura de los lugares por donde se deban pegar las piezas.

ATTENTION - Conseils utiles!

Avant de commencer le montage, étudier attentivement le dessin. Détacher avec beaucoup de soin les morceaux des moules en usant un massicot ou bien un pair de ciseaux et couper avec une petite lame ou avec de papier de vitre fin ébarbages éventuels. Jamais détacher les morceaux avec les mains. Monter les en suivant l'ordre de la numération des tables. Eliminer de la moule le numéro de la pièce qui vient d'être montée, en le bifant avec une croix. Employer seulement de la colle pour polystyrol.



Любые модели и красочный каталог предприятия «ЗВЕЗДА» вы можете приобрести по почте, прислав заявку по адресу:

**141730, Московская область, г. Лобня, ул. Промышленная, д.2, ООО «ЗВЕЗДА»**

[www.zvezda.org.ru](http://www.zvezda.org.ru)

СОХРАНИТЕ ЭТОТ КУПОН ДЛЯ ВОЗМОЖНЫХ ОБРАЩЕНИЙ