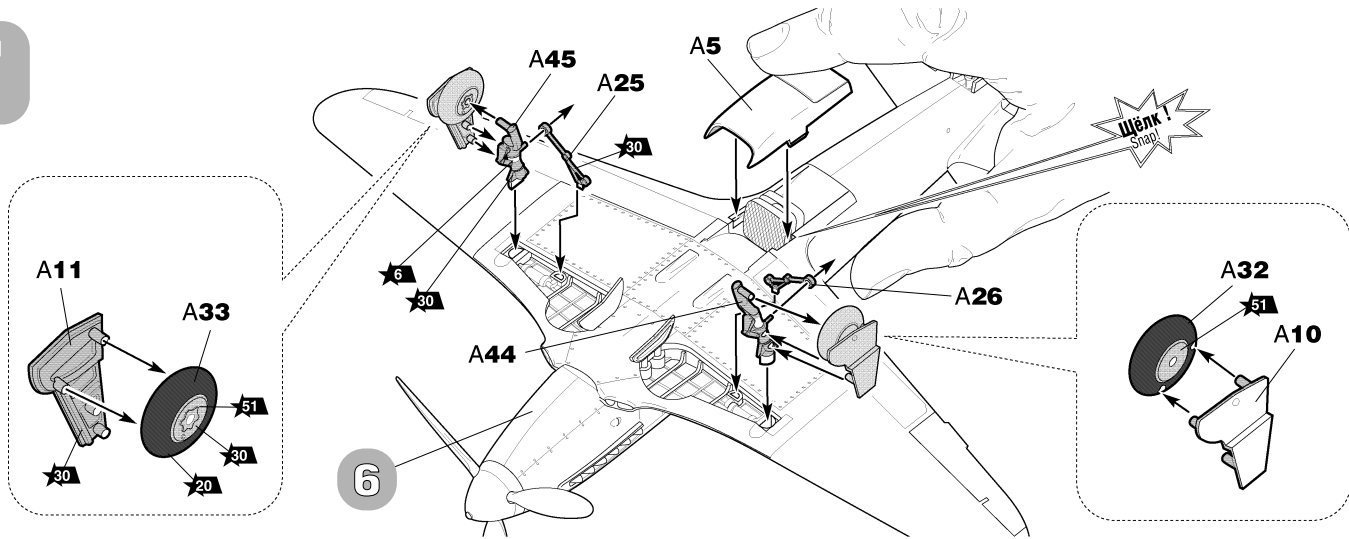
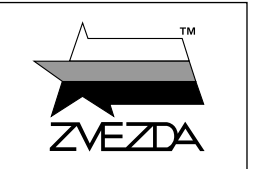


7



Советский истребитель Як-3



МАСШТАБ 1:72
SCALE 1:72

№7301



Yak-3 Soviet Fighter

СДЕЛАНО В РОССИИ / MADE IN RUSSIA

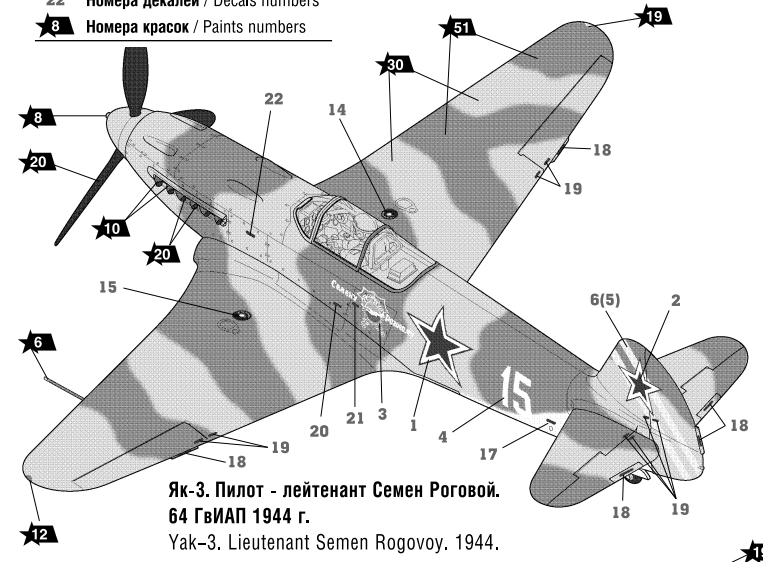
В 1943 г. завершилась постройка прототипа нового истребителя Як-3. Легкий и маневренный Як-3 быстро завоевал популярность, став таким же символом советского истребителя Победы, как Т-34 стал символом советского танка.

The first serial Yak-3s were sent to the 91st Fighter Aviation Regiment of the 2nd Air Army. Light and maneuverable Yak-3 quickly gained popularity and became a symbol of a Soviet Victory jet fighter just like the T-34 was a symbol of a Soviet tank.

ОКРАСКА МОДЕЛИ

PAINTING OF THE MODEL

- 22 Номера декалей / Decals numbers
- 8 Номера красок / Paints numbers



Модель рекомендуется окрашивать специальными красками для пластиковых моделей, выпускаемыми предприятием «ЗВЕЗДА».

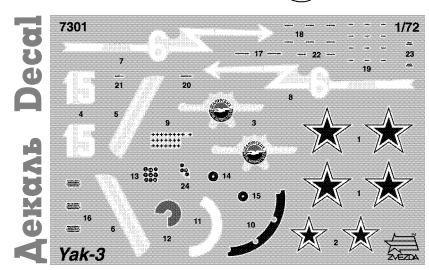
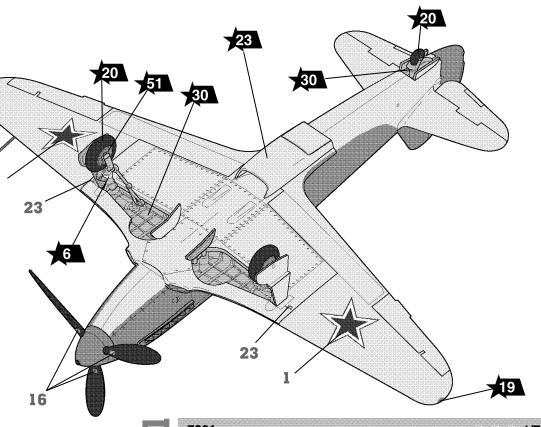
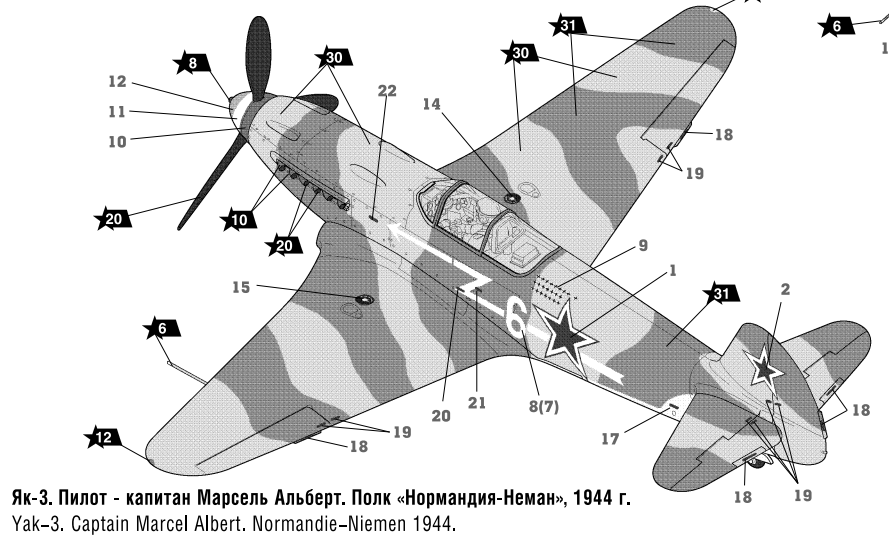
Перед окраской модель следует тщательно обезжирить.

We advise to paint the model with special paints for plastic models.

We advise to clean the model very well from fat before painting.

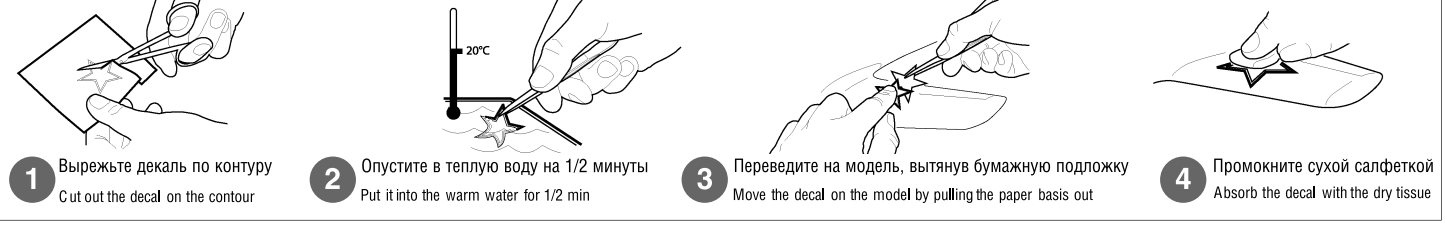
ИСПОЛЗУЕМЫЕ КРАСКИ THE COLORS USED

ЗВЕЗДА	Humbrol
6 алюминий	56 aluminium
8 вороненая сталь	53 gunmetal
10 ржавчина	113 rust
12 красный	60 scarlett
17 белый	34 white
19 светло-зеленый	120 light green
20 черный	33 black
21 зеленый авиац.	226 interior green
23 голубой авиац.	65 aircraft blue
30 светло-серый	129 gull grey
31 серый	125 dark grey
45 хаки	26 khaki
51 темно-зеленый	149 foliage green
53 телесный	61 flesh
58 синий	15 midnight blue



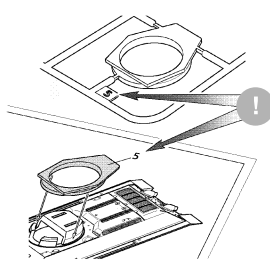
ИСПОЛЗОВАНИЕ СДВИЖНЫХ КАРТИНОК (ДЕКАЛЕЙ)

DIRECTIONS FOR APPLYING THE DECALS



СБОРКА МОДЕЛИ

Строго следуйте инструкции по сборке • Для сборки клей НЕ требуется • Будьте осторожны с мелкими деталями

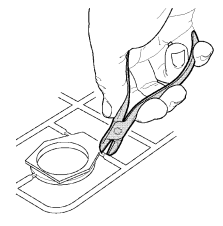


ВАЖНО!
Чтобы не запутаться в нумерации, отрезайте детали от литника только непосредственно перед самой установкой на модель.

Cut off parts one by one, remember the part numbers

IMPORTANT!

1 Прежде, чем отрезать деталь от литниковой рамки, сверьте её номер с инструкцией.
Before you cut off the detail of the sprue's frame, compare it's number with the instruction.



ВАЖНО!
Не «откусывайте» литник вплотную к детали - отступите примерно на 1 мм.

Do not cut off part too tight

IMPORTANT!

2 С помощью кусачек отделяйте деталь от рамки.
Separate the parts from frame with cutter



ВАЖНО!
Будьте осторожны при работе с острым инструментом

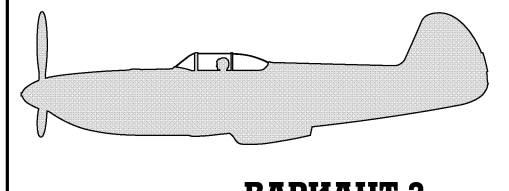
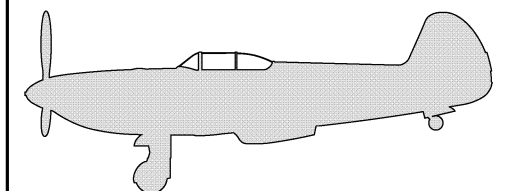
Be careful when using sharp tools

IMPORTANT!

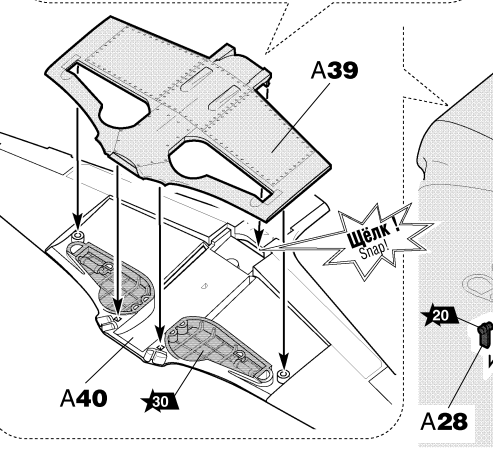
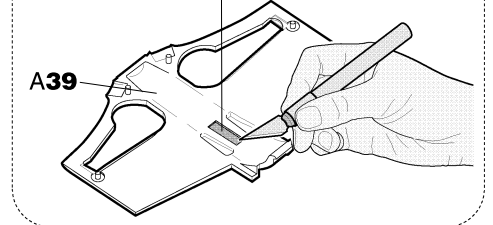
3 Зачистите оставшийся срез острым ножом
Remove the remaining plastic with sharp knife

Follow strictly the assembly instruction • No need of glue for assembly • Be careful with small parts

ВАРИАНТЫ СБОРКИ МОДЕЛИ ASSEMBLING VERSIONS

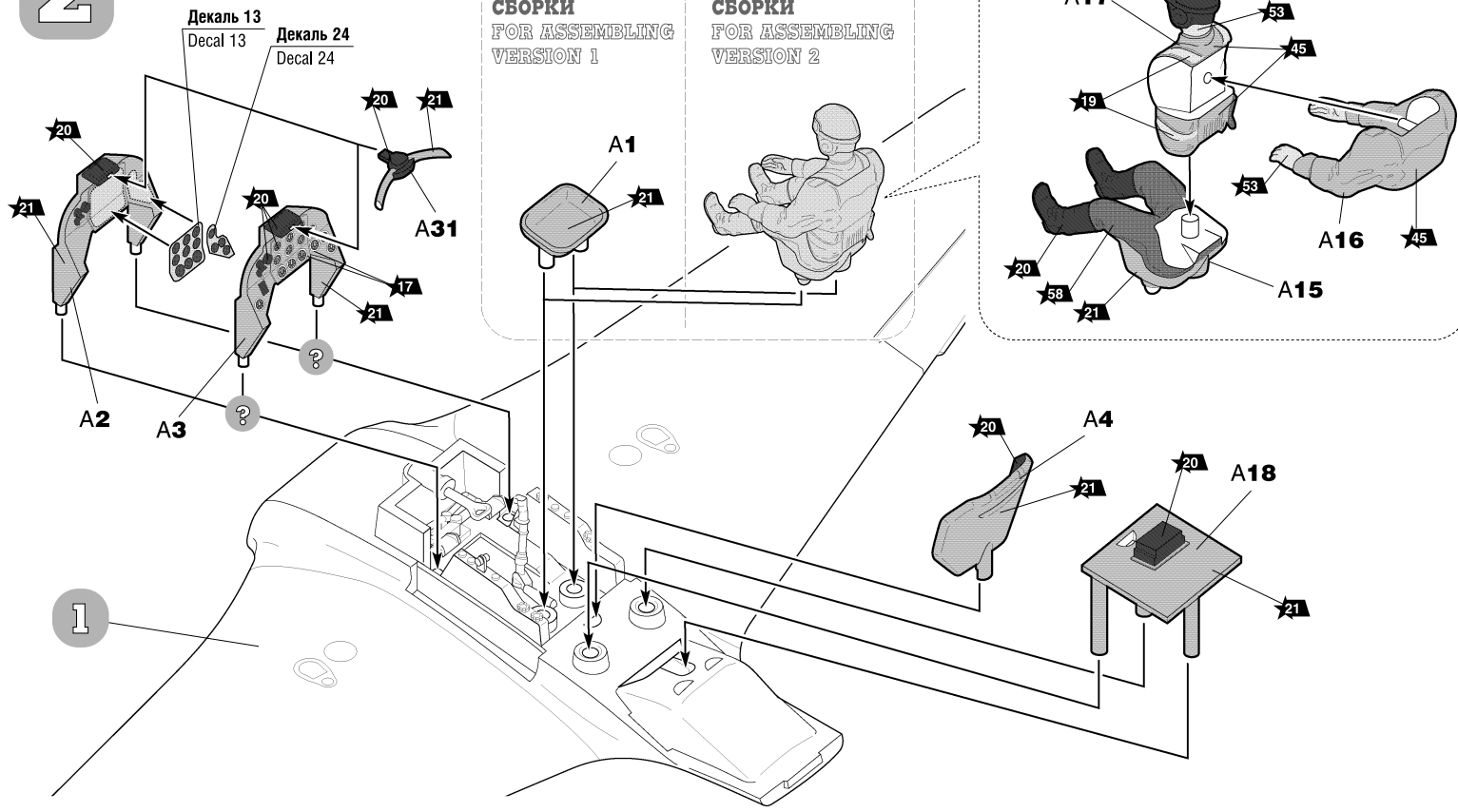


Для 2 варианта сборки: при использовании подставки (приобретается дополнительно) прорезать отверстие насквозь.
For assembling version 2: At support use (it is got in addition) to cut an aperture through.

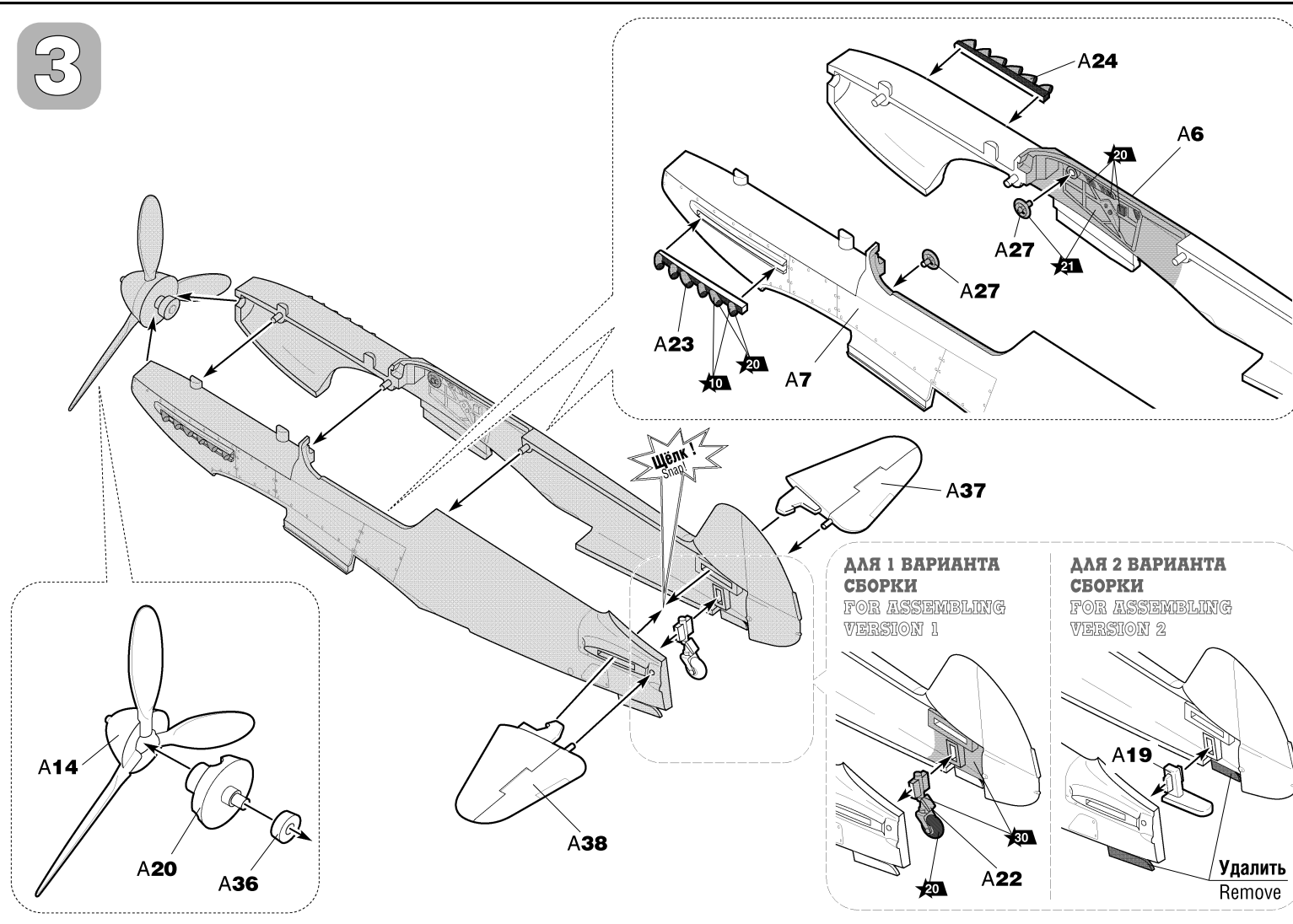


1

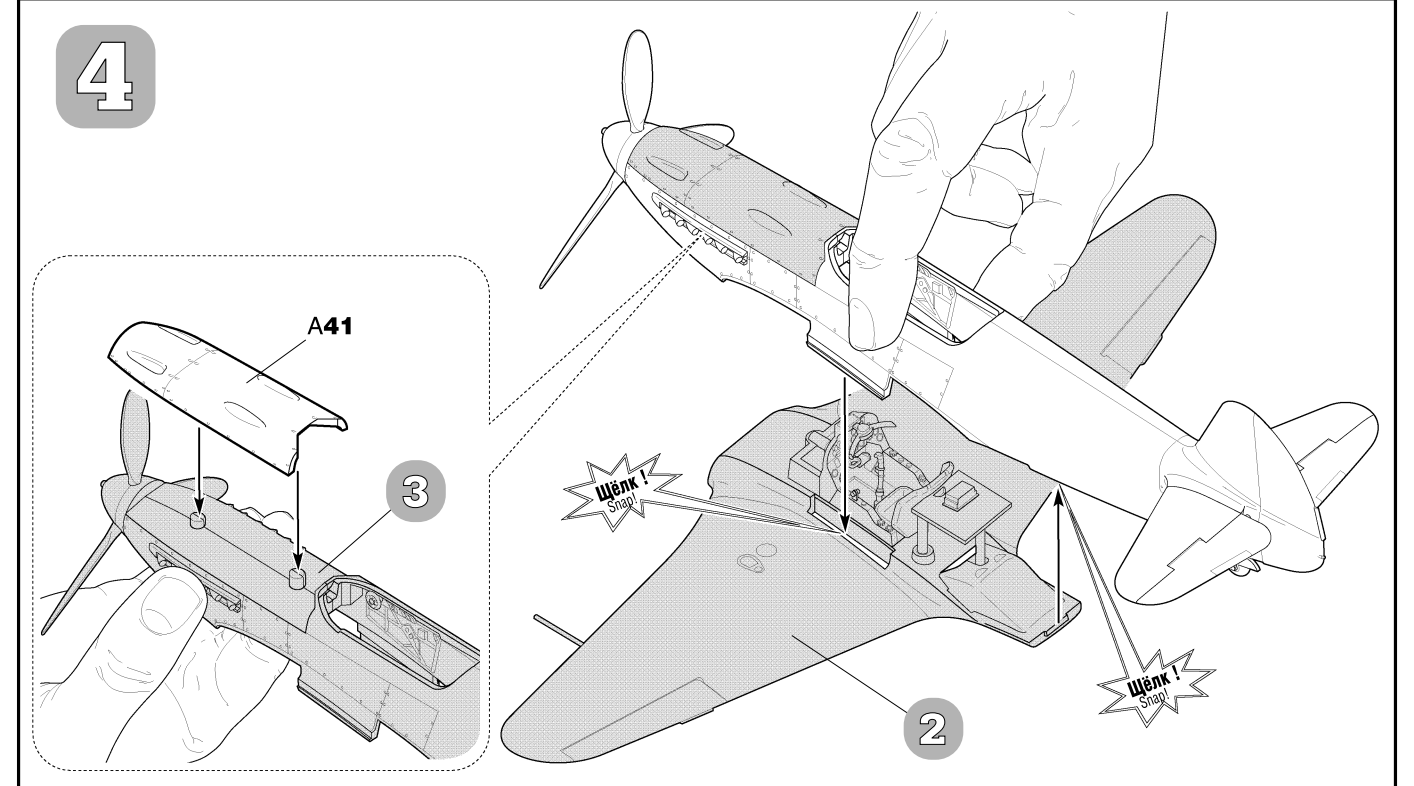
2



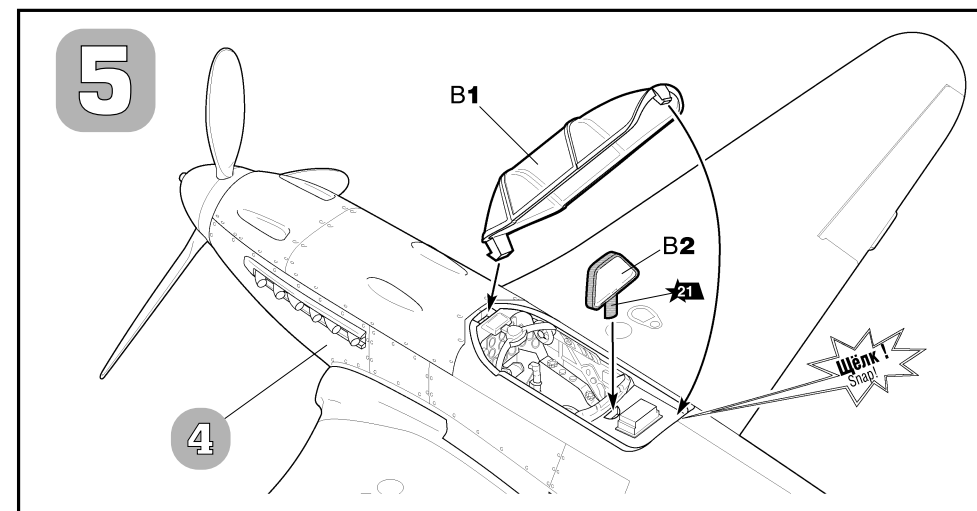
3



4



5



Любые модели и красочный каталог
предприятия «ЗВЕЗДА»
вы можете приобрести по почте,
прислав заявку по адресу:

141730,
Московская область,
г. Лобня,
ул. Промышленная, д.2,
ООО «ЗВЕЗДА»

www.zvezda.org.ru

СОХРАНИТЕ ЭТОТ КУПОН
ДЛЯ ВОЗМОЖНЫХ ОБРАЩЕНИЙ

6

