



6+

AA
X2

Батарейки в набор
не входят

КАТАПУЛЬТА БОЛ

ИНСТРУКЦИЯ

SL-7598B
www.sima-land.ru



Обучаемся на практике!

Играйте и учитесь!

ВНИМАНИЕ:

Игрушка предназначена для детей старше 6 лет.

СЛОВАРИК

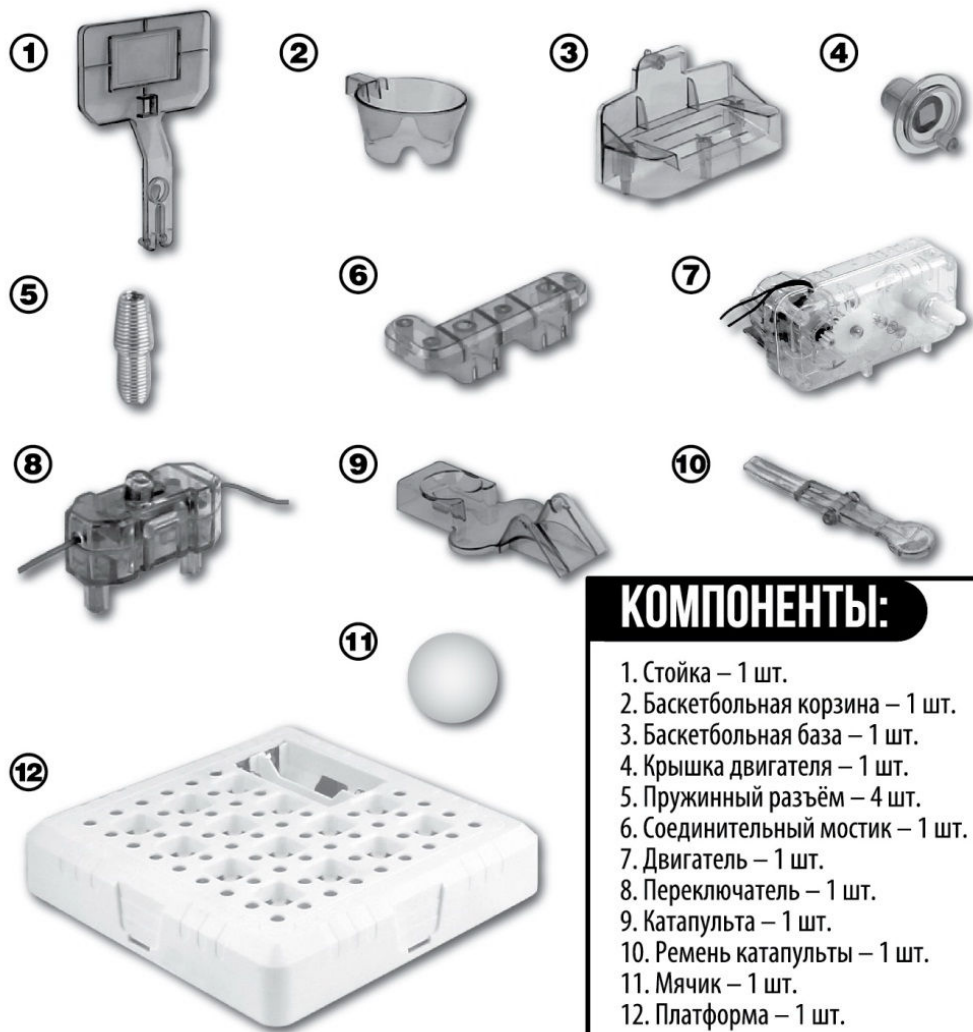
Сборка – совмещение деталей или компонентов для получения готового изделия.

Батарейка – источник энергии. Содержит активные элементы, которые необратимо изменяются в процессе химической реакции.

Двигатель – устройство, которое преобразует электрическую энергию в механическое движение.

Мощность – сила энергии, созданной физической системой или машиной.

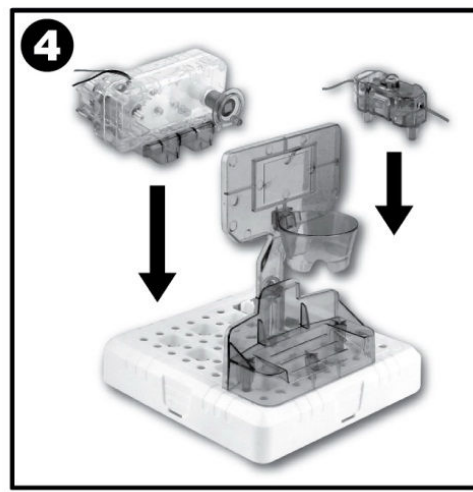
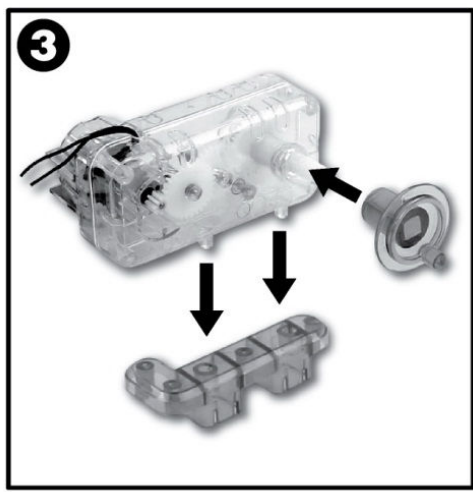
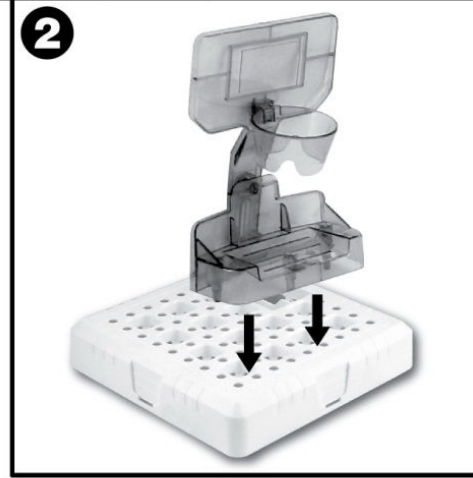
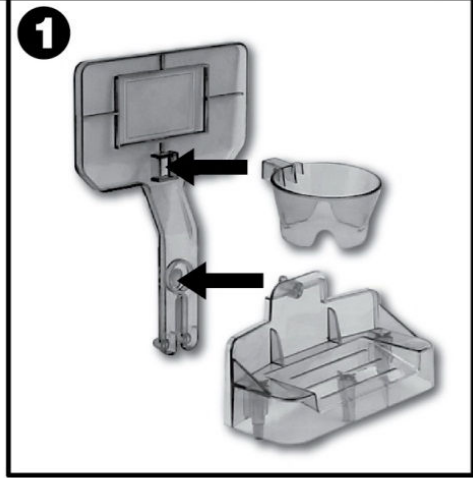
Провод – устройство, используемое в электронике и электрике как передатчик электрического импульса.

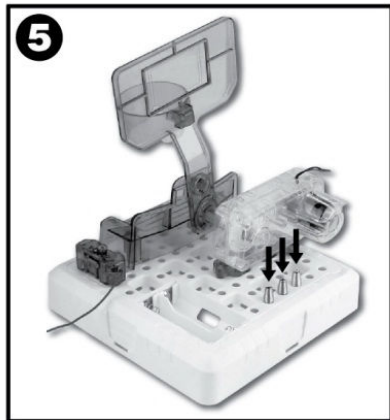


КОМПОНЕНТЫ:

- 1. Стойка – 1 шт.
- 2. Баскетбольная корзина – 1 шт.
- 3. Баскетбольная база – 1 шт.
- 4. Крышка двигателя – 1 шт.
- 5. Пружинный разъём – 4 шт.
- 6. Соединительный мостик – 1 шт.
- 7. Двигатель – 1 шт.
- 8. Переключатель – 1 шт.
- 9. Катапульта – 1 шт.
- 10. Ремень катапульти – 1 шт.
- 11. Мячик – 1 шт.
- 12. Платформа – 1 шт.

Подготовьте всё для вашего идеального броска!





5
Согните пружину так, чтобы образовался зазор, и вставьте в него провод. Подключите два провода переключателя к разъёмам:

Красный провод – 5
Красный провод – 6

Подключите провода двигателя к пружинным разъёмам:

Красный провод двигателя – 4
Чёрный провод двигателя – 3

Соедините с платформой положительный и отрицательный провода:

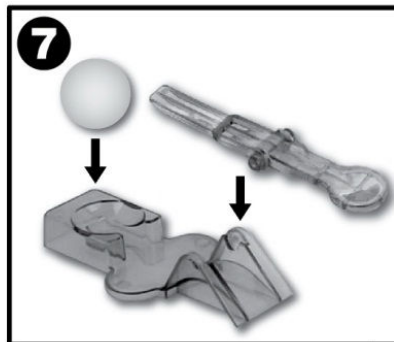
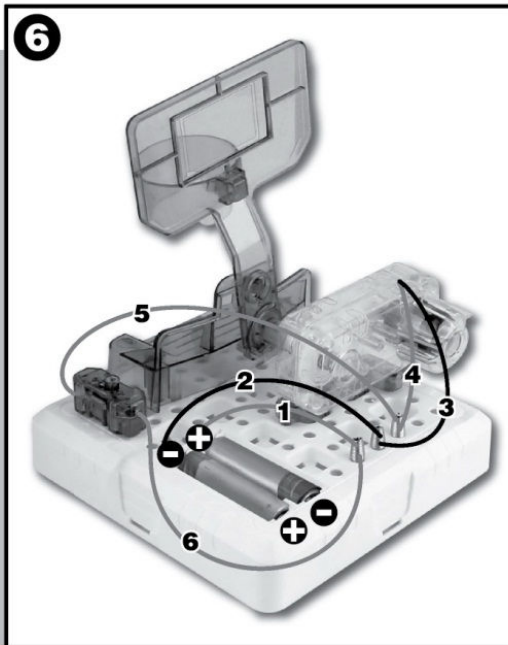
Красный провод – 1
Чёрный провод – 2

Следите, чтобы батарейки находились в соответствии с маркировкой полярности (тип AA). Батарейки вставляются в специальный отсек.

Установите три пружины

ИНФОРМАЦИЯ О БАТАРЕЙКАХ

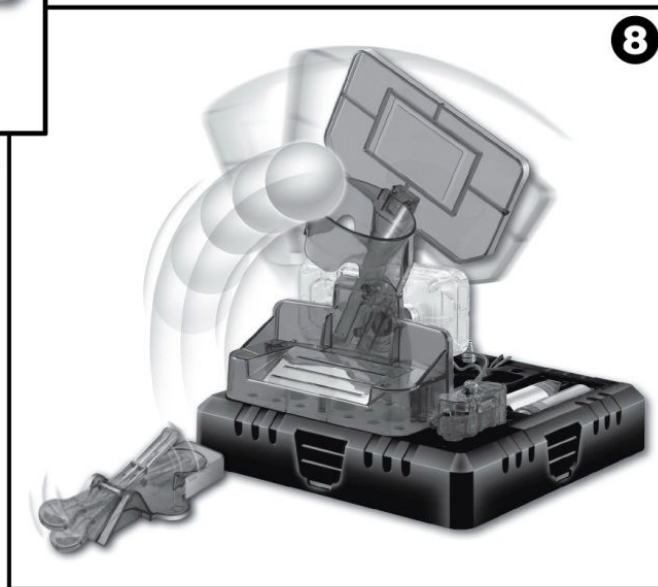
Используйте 2 батарейки типа AA. Для лучшей производительности всегда используйте новые батарейки. Выньте их, если устройство не используется долгое время. Помните, что батарейки должны быть вставлены с соблюдением правильной полярности.



7

ПОЯСНЕНИЕ
Катапульта срабатывает как рычаг. Для броска необходимо нажать на ремень катапульти. При нажатии на ремень рычаг передаёт усилие, направленное вниз, и превращает его в направленное усилие вверх. Это обеспечивает стрельбу вверх!

Рассчитайте направление и силу броска, чтобы мячик успешно оказался в корзине. Проследите движения мячика во время бросков с разных направлений.



8

ПРЕДУПРЕЖДЕНИЕ

Требуется наблюдение и помощь взрослых. Набор содержит шар из вспененного материала, который может случайно быть проглочен и вызвать удушье. Игрушка не подходит для детей в возрасте до 3 лет. Не направляйте шар в глаза и лицо. Не используйте самодельные снаряды для броска!