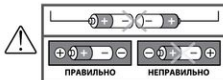


# Проектор-калейдоскоп

Инструкция

**ОСТОРОЖНО!**

- Набор содержит много деталей. Набор не предназначен для детей до 3 лет.
- Использовать только под непосредственным надзором взрослых!
- Набор предназначен для детей от 8 лет.
- Перед использованием внимательно ознакомьтесь с инструкцией.
- Есть возможность возгорания. Не храните около открытого огня или источников тепла.
- Имеется острый угол. Старайтесь не пораниться.
- Вставьте батарейки с учётом их полярности.
- Не пытайтесь зарядить подзарядные батарейки.
- Не используйте батарейки разных видов, а также старые и новые одновременно.
- Используйте батарейки только извлечённые из корпуса, чтобы избежать их перегрева.
- Избегайте ситуаций, при которых может возникнуть короткое замыкание.
- Никогда не мойте водой и чистящими средствами.
- Броня от преломления света может привести к ожогам.
- Храните вдали от попадания прямых солнечных лучей, воздействия высокой температуры и влажности.
- Не выкидывайте упаковку, так как на ней содержится важная информация.



## Подготовка к сборке

### Состав набора

1. Корпус.....	15. Опка для объектива типа М.....
2. Бленда объектива.....	16. Переносчик.....
3. Держатель линзы.....	17. Лупра.....
4. Пластина с овальным отверстием.....	18. Крышка (лупра 2).....
5. Фиксатор линзы.....	19. Клей ПВА.....
6. Лист линзы (большее отверстие).....	20. Двусторонняя клейкая лента (таблица линзы).....
7. Лист линзы с маленьким отверстием.....	21. Двусторонняя клейкая лента (таблица линзы).....
8. Фиксатор зеркала с большим треугольным отверстием.....	22. Резак.....
9. Крышка зеркального модуля.....	23. Контршпир.....
10. Фиксатор зеркала с маленьким треугольным отверстием.....	24. Батарея.....
11. Зеркало для источника света.....	25. Переключатель батареи.....
12. Зеркальный модуль.....	26. Сепараторная ваточка.....
13. Опка для зеркального модуля.....	
14. Внешние зеркальные наклейки.....	

### Дополнительно понадобится:

- Клейкая лента
- 2 Батареи типа AA

### Как правильно пользоваться клеем ПВА

- 1 Убедитесь, что на детали нет пыли или лака.
- 2 Распределите клей по детали тонким ровным слоем.
- 3 Сильно сожмите две детали вместе, пока они не сохнут. Простекайте, простекайте и только потом приступайте к следующему шагу.

\* Если вы нанесёте слишком много клея, то он будет долго сохнуть.

## 1 Собираем оптический модуль (Приготовьте детали: 2, 5, 6, 7, 19, 21, 24)

- 1 Сложите 2 детали гнезда линзы с большим отверстием (6).
- 2 Приклейте к сделанному гнезду (6) с одной стороны линзу с маленьким отверстием (7). Вставьте линзу (24) в сделанное гнездо (6) с другой стороны, а сверху на линзу наклейте фиксатор гнезда линзы (5).
- 3 Согните по линиям сгиба бленду объектива (2) и вставьте в неё получившуюся в предыдущем пункте часть. Убедитесь, что зажим на ней попал точно в прорезь на бленде. На белый край детали наклейте двустороннюю клейкую ленту и сложите бленду, как показано на картинке.

Оптический модуль готов

## 2 Собираем зеркало (Детали: 14)

- 1 Сложите виниловые зеркальные наклейки (14) виниловой стороной вниз, как показано на картинке, и сложите их клеевой лентой.
- 2 Отклейте зелёный защитный слой.
- 3 Сложите зеркала так, как показано на картинке.

\* Слой зеркальной наклейки как раз над линзой защитного стекла.

Зеркальная часть должна оказаться внутри.

## 3 Собираем зеркальный модуль (Приготовьте детали: 8, 9, 10, 12, 19)

- 1 Согните по линиям сгиба зеркальный модуль (12), сверните его в трубу и внутрь приклейте фиксатор зеркала с большим треугольным отверстием (8) и фиксатор зеркала с маленьким треугольным отверстием (10), оставив зажим в прорези. На край модуля наклейте двустороннюю клейкую ленту и сложите модуль, как показано на картинке.
- 2 Аккуратно нанесите клей на «оборудованный» модуль (12), как показано на картинке, и приклейте к нему крышку зеркального модуля (9).
- 3 Вставьте зеркала в треугольное отверстие модуля.

\* Клейте крышку со стороны меньшего треугольного отверстия.

Зеркальный модуль готов

## 4 Собираем корпус (Приготовьте детали: 1, 13, 15, 16, 20, 21)

- 1 Соберите основу для зеркального модуля (13), как показано на картинке. Приклейте тонкие полоски двусторонней клейкой ленты (21) на места, отмеченные на картинке.
- 2 Соберите корпус (1), как показано на картинке.
- 3 С помощью тонких полосок клейкой ленты (21) приклейте основу для зеркального модуля (13) к корпусу (1), как показано на картинке.
- 4 Наклейте по 2 тонкие полоски клейкой ленты на правую и левую стороны основы для зеркального модуля (13). Приклейте к ним стороны корпуса (1).
- 5 Соедините 2 отсека для батареек типа AA (15) с переключателем (16), как показано на картинке.
- 6 Приклейте толстые полоски клейкой ленты (20) размером 1x3 сантиметра с обратной стороны отсеков и переключателя.
- 7 Установите отсеки для батареек (15) с переключателем (16) и наклеенными на них полосками клейкой ленты в корпус (1), как показано на картинке.

Готово!

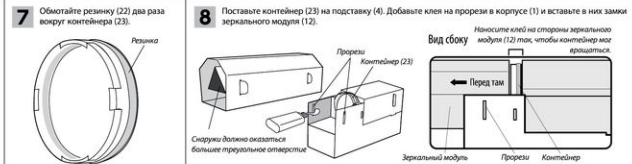
Вид сверху

Корпус готов

## 5 Собираем модуль с источником света (Приготовьте детали: 3, 11, 17, 18, 19, 21, 26)



## 6 Собираем основной модуль (Приготовьте детали: 4, 11, 12, 19, 21, 22, 23)



## 7 Наполняем контейнер (Приготовьте детали: 23, 25)



## Как играть



Можно ли заглянуть внутрь калейдоскопа? **«Не смотрите в проектор, когда горит лампочка.»** Посмотрите в него после того, как снимете блинцу объектива и выключите лампочку. Вы увидите совсем другую картину.

Положите в контейнер что-нибудь необычное! Положите туда предметы, которые проускают свет: прозрачные бусины и цветной пластик.

## Как проектор-калейдоскоп работает



- Если что-то не получается**
- Светодиодная лампочка не горит или горит туго
  - Прочтите часть 6 в инструкции снова и проверьте, правильно ли установлены батарейки. Замените батарейки на новые.
  - Если проецируемое изображение нечеткое или его не видно
  - Прочтите раздел Как играть снова и попытайтесь настроить фокус. Пользуйтесь проектором-калейдоскопом в темной комнате. Проецируйте изображение на плоскую гладкую стену.

SL-00876 sima-land.ru