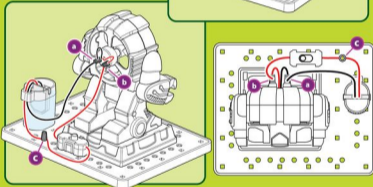
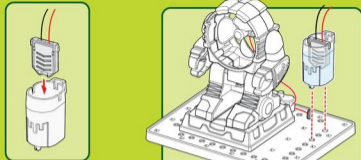


Для работы Ветробота от солёной воды погрузите модуль питания от солёной воды в контейнер с солёной водой. Установите контейнер и подключите провода, как показано на рисунке.



После использования промойте модуль питания от солёной воды под проточной водой. Это поможет продлить срок его службы. Затем хорошо просушите.

Устранение неисправностей

- Если модуль питания от солёной воды перестал работать, замените его на новый.
- Не погружайте модуль питания от солёной воды в солёную воду полностью. Это приведёт к утечке электроэнергии и ослаблению мощности батареек.



Водяные игрушки могут брызгаться и пачкаться. Уберите подальше всё, что можно повредить водой. После игры слейте воду, тщательно промойте и высушите все детали.

5

SL-01670

Узнаем больше!

sima-land.ru



Солнечная энергия

Солнечный свет, который мы видим каждый день, несёт в себе **энергию**. Она нужна для формирования ветра, поддержания роста растений, обеспечения высоких температур. И её также можно использовать для **производства электричества**.

При производстве электроэнергии, в отличие от традиционной электростанции, солнечная энергия более экологична, поскольку она не будет загрязнять окружающую среду. А ещё эта энергия практически неисчерпаема.

Солнечная панель

Солнечная панель – это устройство, которое преобразовывает солнечный свет в электричество. Их изготавливают из специального материала, как правило, **кремния**. К кремнию добавляют другие элементы (обычно фосфор и бор), с помощью которых из него высвобождаются **электроны** – отрицательно заряженные частицы. Когда свет падает на солнечную панель, эти свободные электроны начинают двигаться, и образуется **электрический ток**, который сам по себе и есть направленное движение заряженных частиц. Если присоединить к солнечной панели металлические контакты, то можно направить полученный ток по проводам и использовать его для работы различных устройств.



Устройство солнечной панели:



Например:



Принцип работы на солёной воде

Внутри модуля питания от солёной воды есть **положительно заряженный элемент** (воздушный катод) и **отрицательно заряженный элемент** (пластинка металла, как правило, магния или алюминия). Когда внутрь модуля попадает солёная вода, она вызывает между ними **химическую реакцию**, и электроны начинают «убегать» из пластинки металла, стремясь попасть в воздушный катод. Таким образом вырабатывается небольшой **электрический ток**, который бежит по проводам в моторчик и заставляет его работать!

6

ЭВРИКИ

ЭЛЕКТРОННЫЙ КОНСТРУКТОР



ИНСТРУКЦИЯ

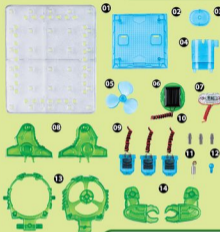
ВЕТРОБОТ
НА СОЛНЕЧНОЙ
БАТАРЕЕ



ВЕТРОБОТ

Преобразуйте солнечный свет или солёную воду в электричество для получения чистой энергии!

В наборе

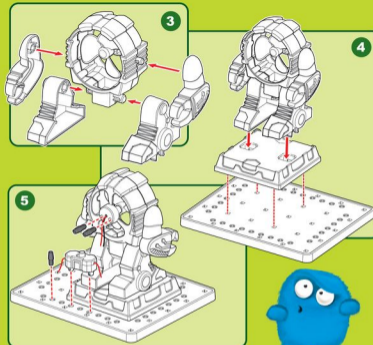
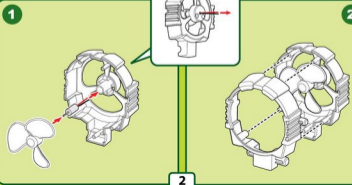


Список деталей

1. Основа 1 шт.
2. Подставка для робота 1 шт.
3. Подставка для солнечной панели 1 шт.
4. Контейнер для солёной воды 1 шт.
5. Пропеллер 1 шт.
6. Солнечная панель 1 шт.
7. Переключатель 1 шт.
8. Ноги 2 шт.
9. Модуль питания от солёной воды 3 шт.
10. Пружинные контакты 3 шт.
11. Мотор 1 шт.
12. Ось для солнечной панели 1 шт.
13. Корпус вентилятора 2 шт.
14. Руки 2 шт.

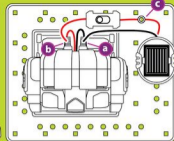
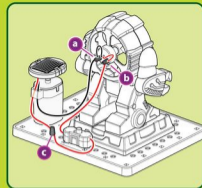
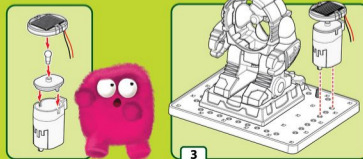
Сборка

Инструкция подходит для детей. Пожалуйста, следуйте порядку сборки, показанному на рисунках.



Как играть

Работа от солнечной панели

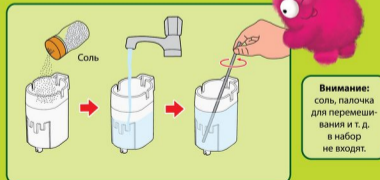


После установки солнечной панели поставьте Ветробота под прямые солнечные лучи и почувствуйте лёгкий ветерок!

Внимание: Чтобы проверить игрушку, вы можете использовать лампочку мощностью 100 Вт, поднеся к ней солнечную панель на расстояние около 5 см. Так вы сможете увидеть, как игрушка будет работать при солнечном свете. Но не держите её так долго, потому что это может привести к расплавлению пластика или повреждению солнечной панели под большим количеством тепла.

Предупреждение: Не прикасайтесь к солнечной панели, чтобы не обжечься.

Работа от солёной воды



Внимание: соль, палочка для перемешивания и т. д. в набор не входят.

Сделайте раствор воды с как минимум двумя чайными ложками соли. Не бойтесь «пересолить» – это не причинит вреда игрушке. Хорошо перемешайте и убедитесь, что соль полностью растворилась.