

ЭВРИКИ

ЭЛЕКТРОННЫЙ КОНСТРУКТОР

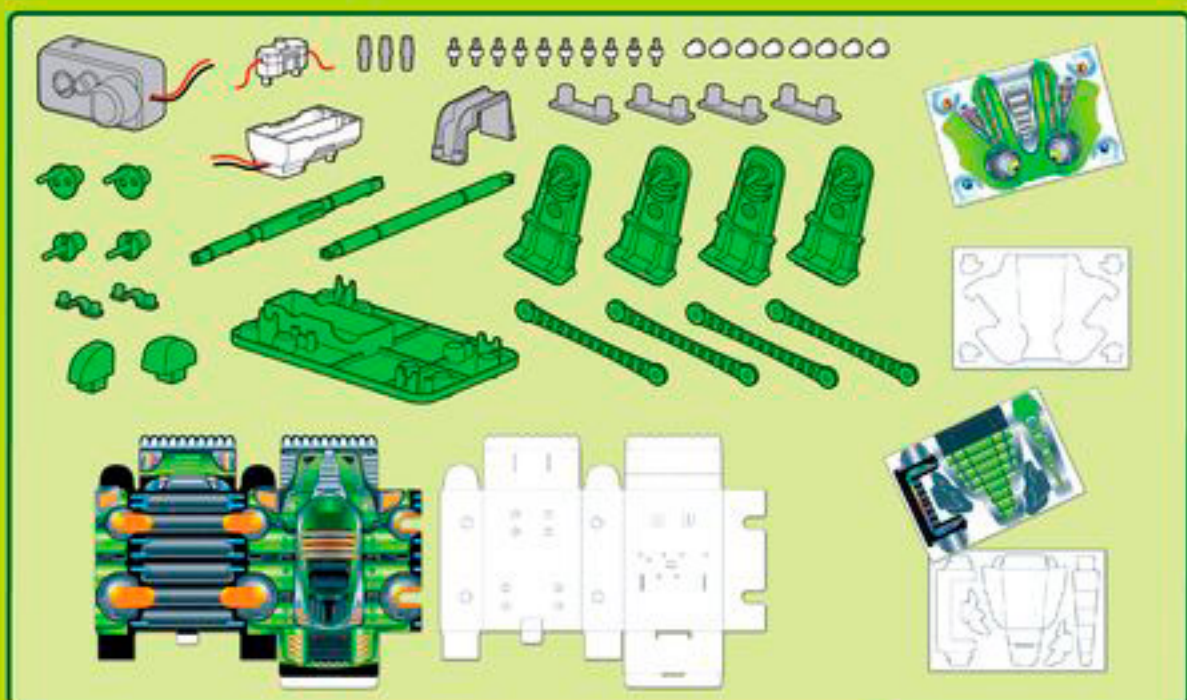


ИНСТРУКЦИЯ

КРУТЫЕ
РЕПТИЛИИ



В наборе:



Создай свою игрушку!

Привет, дорогой друг! Перед тобой уникальный набор, который является не просто игрушкой, но и набором для творчества. В комплект входят две картонные основы для игрушки: уже **раскрашенная** и **чистая**. Используй свою фантазию, чтобы раскрасить чистую основу самостоятельно!

Этот набор призван развивать творческое мышление и бережное отношение к окружающей среде. Мы покажем, как обычная коробочка может стать настоящим чудом!

Творчество

Творчество – это термин, описывающий идею или работу человека, которые являются новыми и ценными. Его можно отнести к дизайну, решению проблемы, художественному произведению, идее или любым другим формам творчества. С точки зрения качества личности, творчество – это что-то вроде ума, который может быть столь же важным, как интеллект и знание. Творческий ум придумывает **новые** и ценные идеи, а **не ограничивается** существующими образцами, правилами или мышлением.



С помощью творчества можно найти новое и необычное применение обыденным и простым вещам. **Например, коробкам!** Только подумай, как много мусора производится всем человечеством ежедневно. А ведь многому можно найти новое полезное применение, и уж тем более – такой универсальной вещи, как коробка. Давай скорее посмотрим, что можно сделать из нашего набора!

Ты когда-нибудь мечтал делать игрушки самостоятельно? Сегодня у тебя есть уникальный шанс сделать это! Только представь, как здорово будет играть с игрушкой, которую ты сам собрал и раскрасил! Приступим?

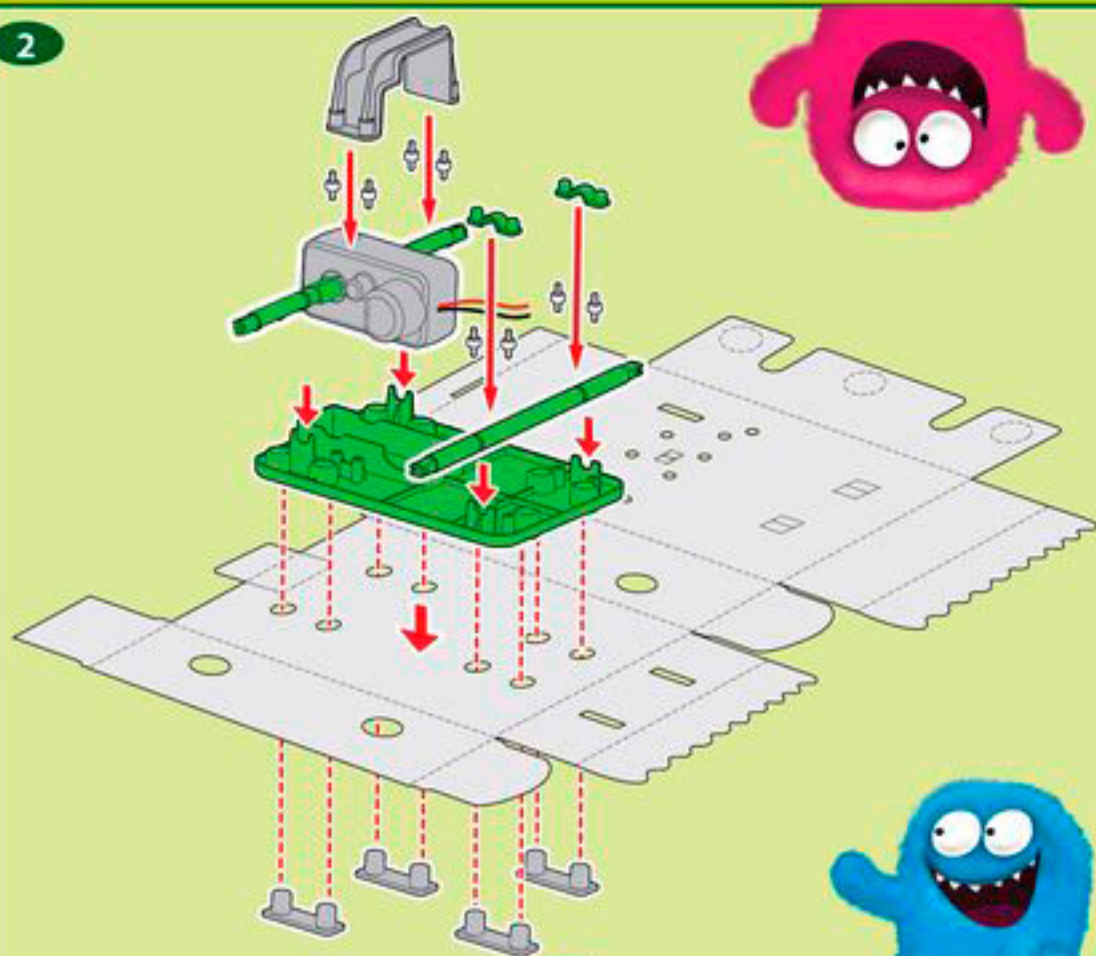
Сборка

Ты можешь использовать цветную коробку или собрать чистую, а затем раскрасить её самостоятельно!

1

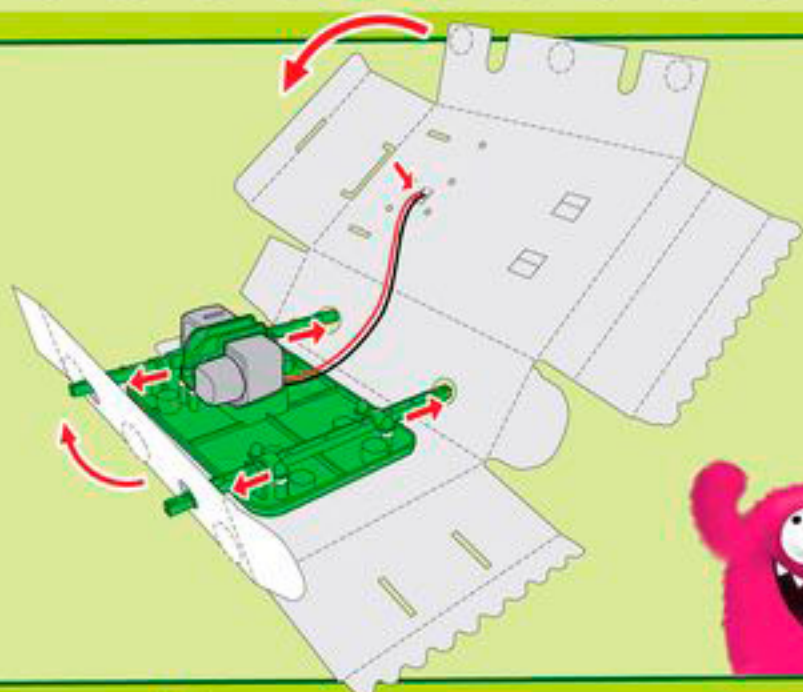


2

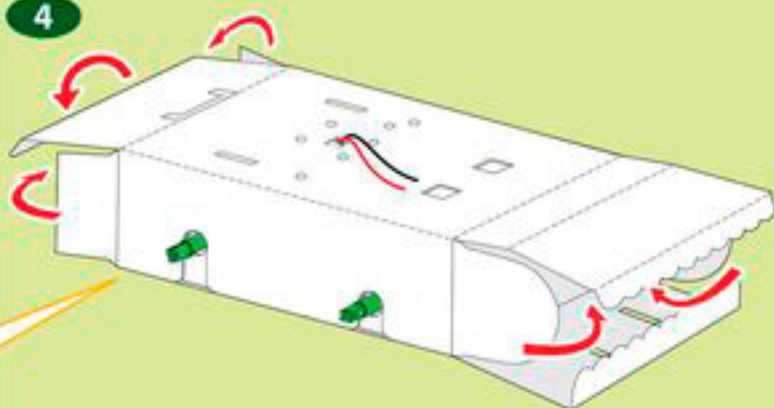
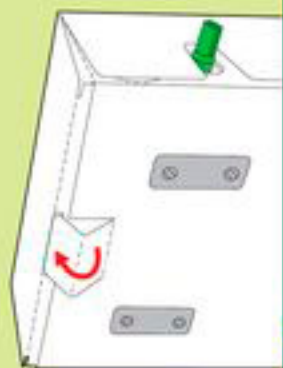


3

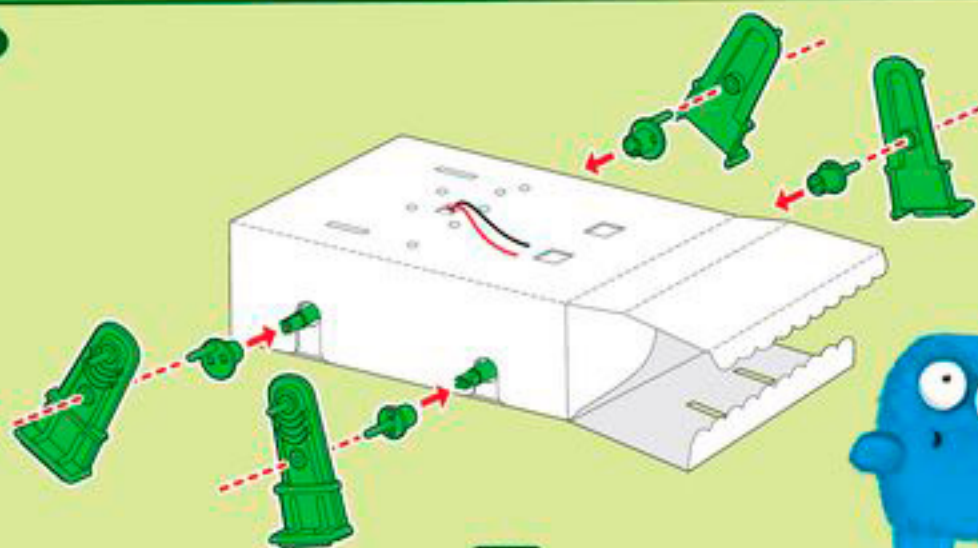
3



4



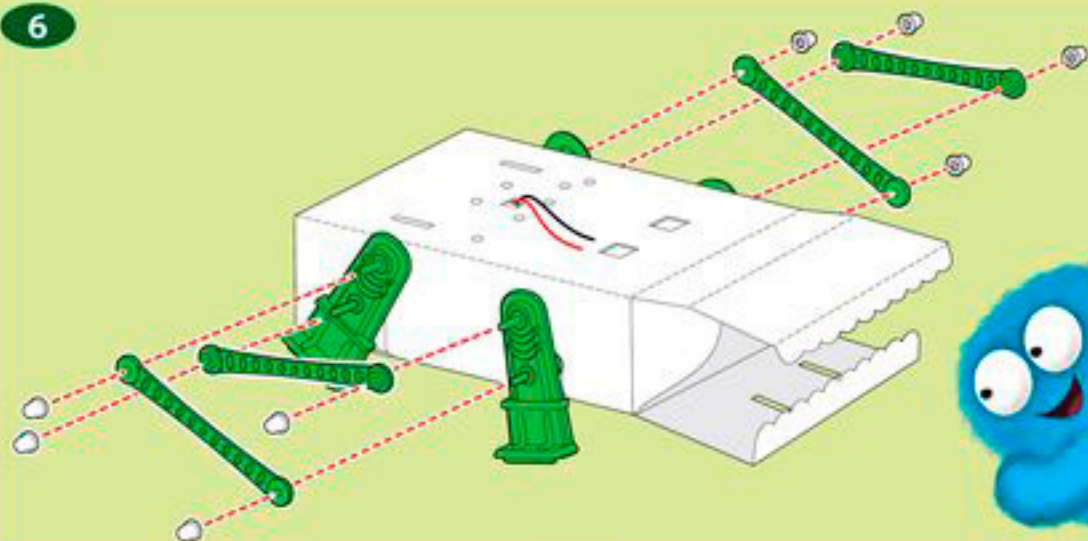
5



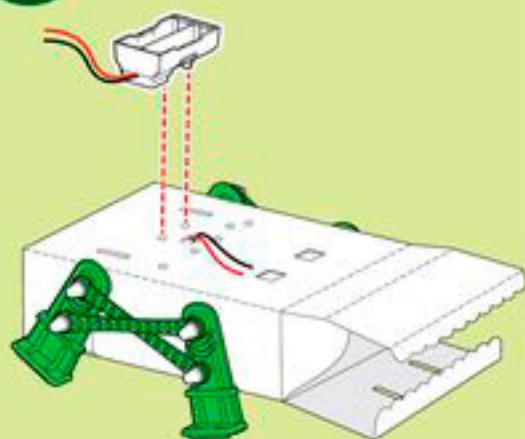
4



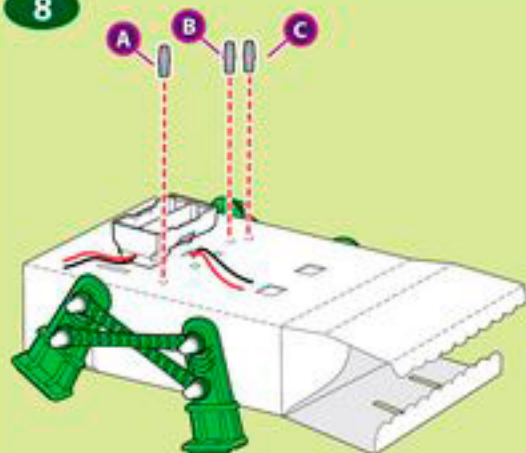
6



7



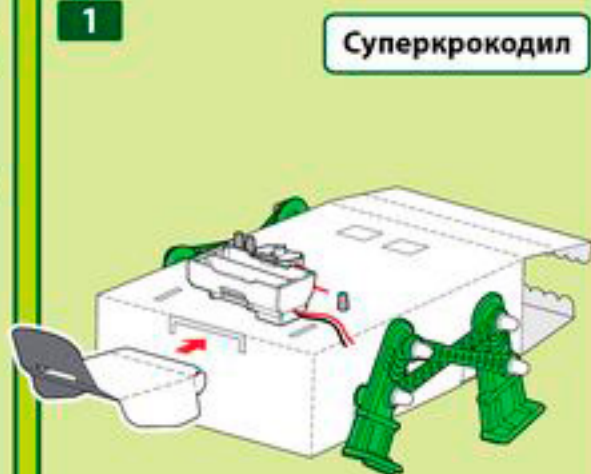
8



9

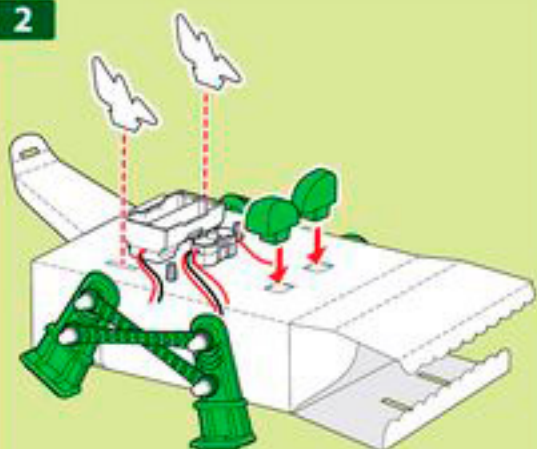


1

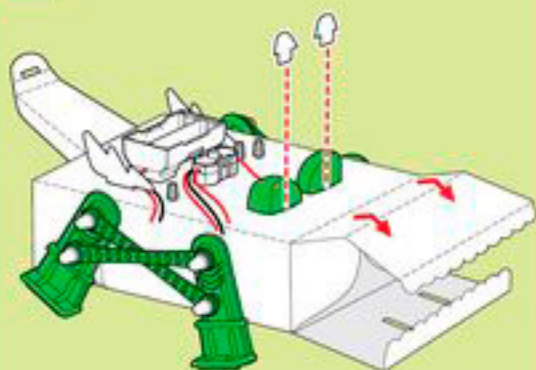


5

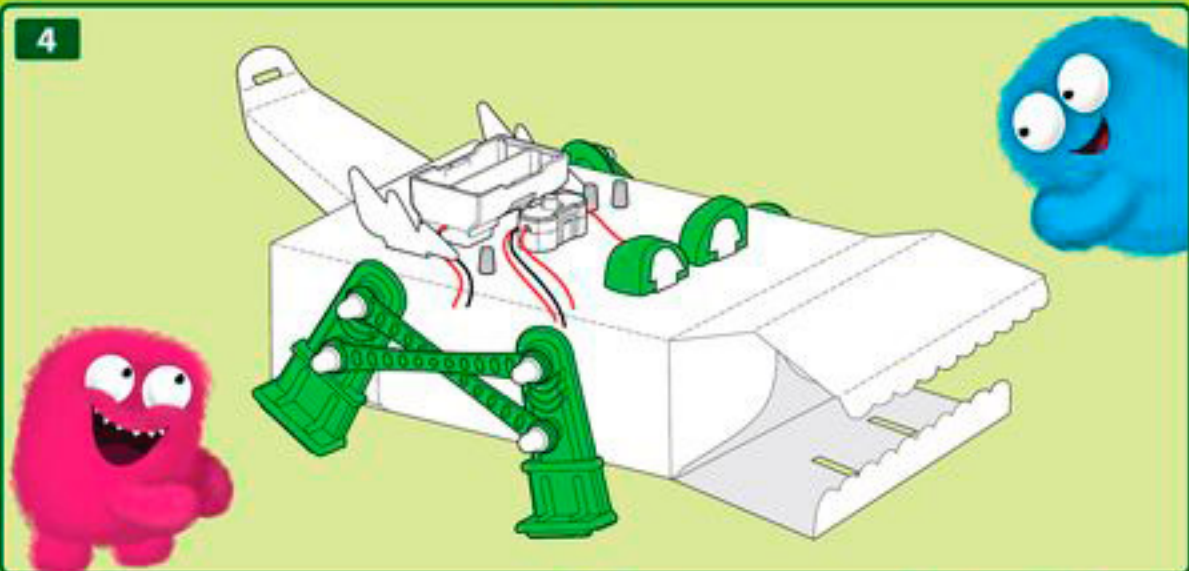
2



3

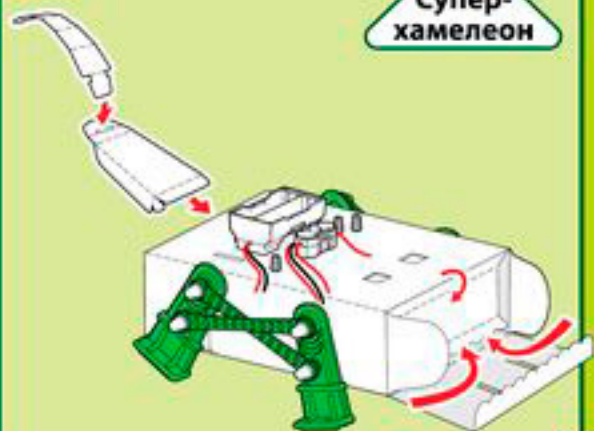


4

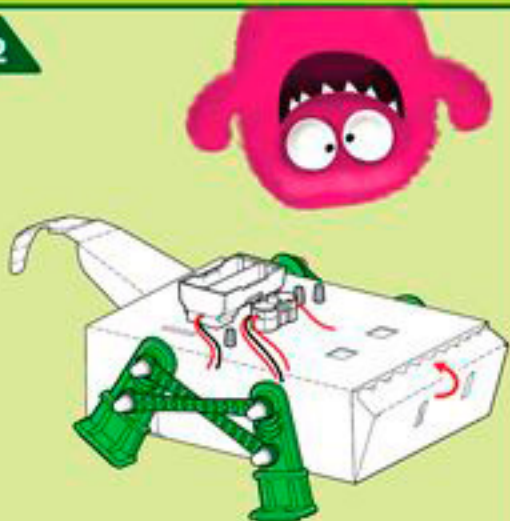


1

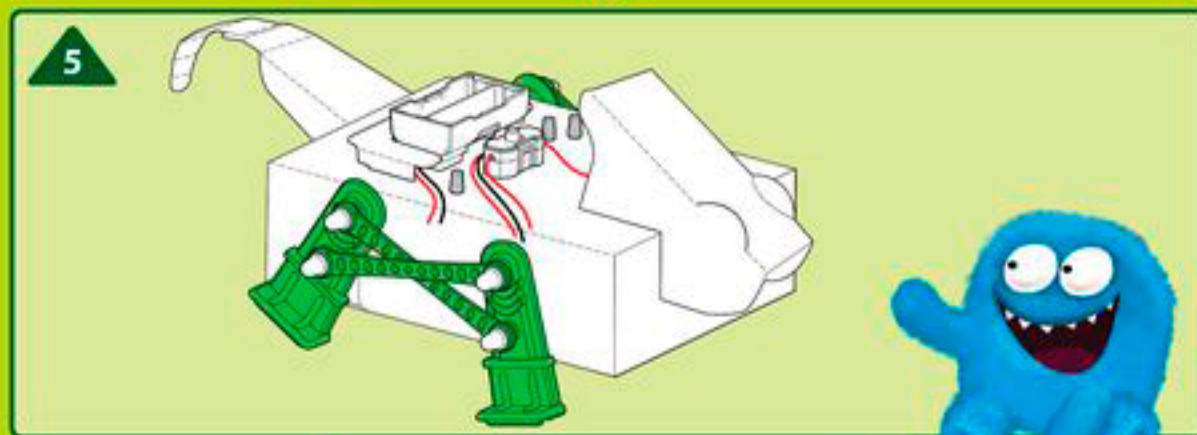
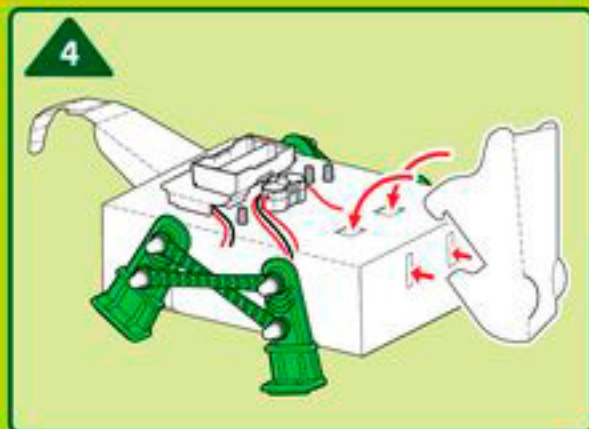
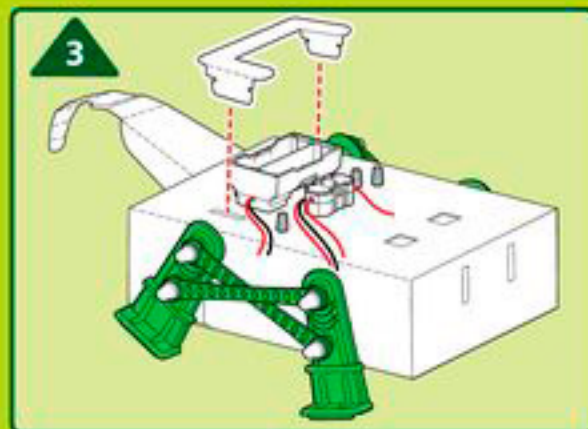
Супер-хамелеон



2



6



Создавай и твори!

Теперь, когда ты знаешь, как легко можно сделать уникальную игрушку из обычной коробки, ты можешь с помощью творческого подхода искать новое применение обычным вещам из твоей жизни!

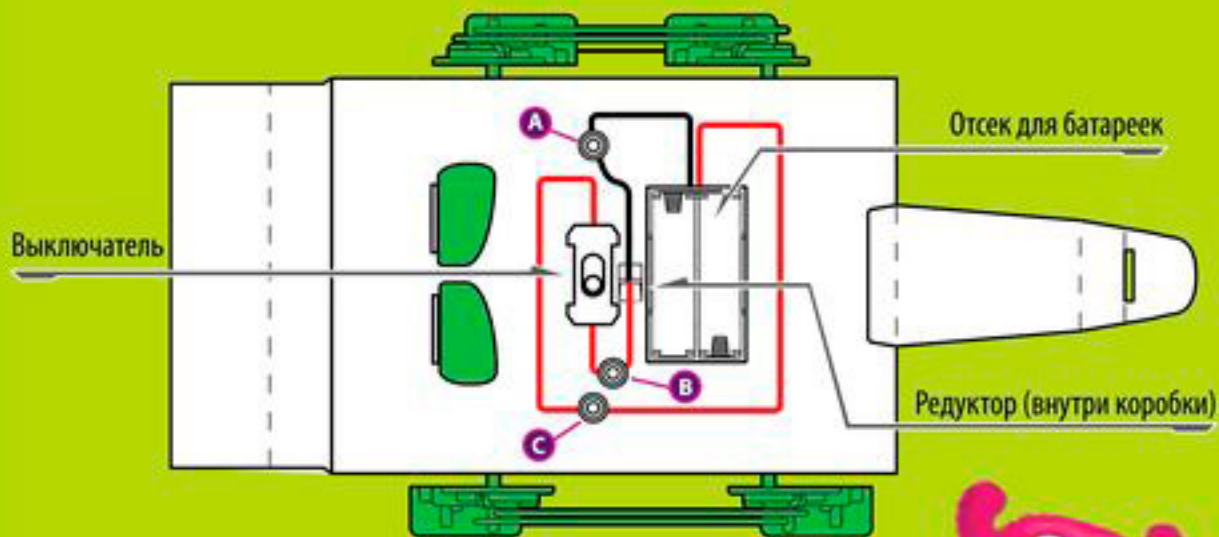


Советы:

- Творчество обычно непредсказуемо. Часто новые идеи возникают в процессе выполнения самых обычных дел. Помни, что ты **всегда** можешь придумать что-то оригинальное и необычное!
- Расслабься и **не бойся быть «неправильным»**. Боязнь совершить ошибку, как правило, ограничивает творческую деятельность, заранее отвергая возможные идеи.
- Помни, что в твоём сознании уже есть определённые модели мышления. **Не бойся выходить за их рамки!** Например, если в этом наборе мы используем картонную коробку, это совсем не значит, что тебе нужно обязательно использовать картонные коробки для твоих творений!

Творческих успехов тебе!

Чтобы обеспечить игрушку электроэнергией, нужно собрать электрическую цепь. Установите батарейный отсек, выключатель и пружинные разъёмы на основание. Затем соедините провода с пружинами, как показано на рисунке ниже. Чтобы подключить провод к пружине, немного отогните её верх, вставьте провод, а затем зажмите его кольцами пружины.



Вставьте 2 батарейки типа AA в отсек для батареек, соблюдая полярность. Установите выключатель в режим ON и наблюдайте за движением вашей игрушки!

Подключение проводов	Пружина (A)	Пружина (B)	Пружина (C)
Отсек для батареек	Чёрный		Красный
Выключатель		Красный	Красный
Редуктор	Чёрный	Красный	

Если игрушка не едет, проверьте следующее:

- 1) Все провода правильно подключены в соответствии с таблицей.
- 2) Провода надёжно подключены к пружинам.
- 3) Провода подключены к пружинам оголёнными металлическими концами, а не изоляцией.

Осторожно! Не допускайте короткого замыкания. Не блокируйте колёса и другие движущиеся части – это может привести к перегреву и поломке игрушки. Извлекайте батарейки, когда долго не пользуетесь игрушкой.