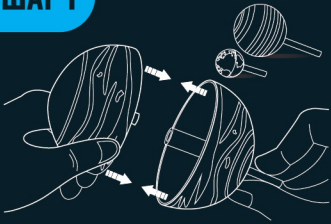


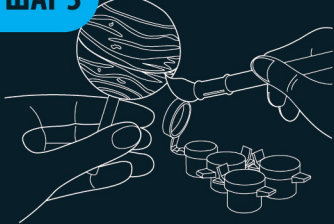
БУДЬТЕ ВНИМАТЕЛЬНЫ ПРИ ВЫРЕЗАНИИ ПЛАСТИКОВЫХ ДЕТАЛЕЙ!

ШАГ 1



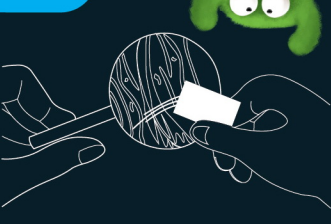
Соедините соответствующие половины планет вместе (у Сатурна необходимо вставить кольца между двумя полушариями). Чтобы не перепутать детали, извлекайте планеты из рамки по одной.

ШАГ 3



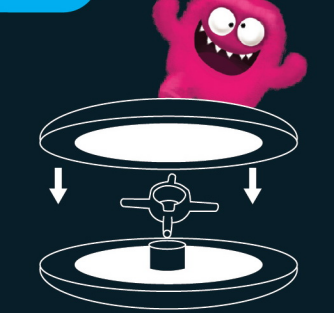
При раскрашивании планет ориентируйтесь на рисунок на упаковке или обратитесь к следующему разделу «Советы по покраске».

ШАГ 2



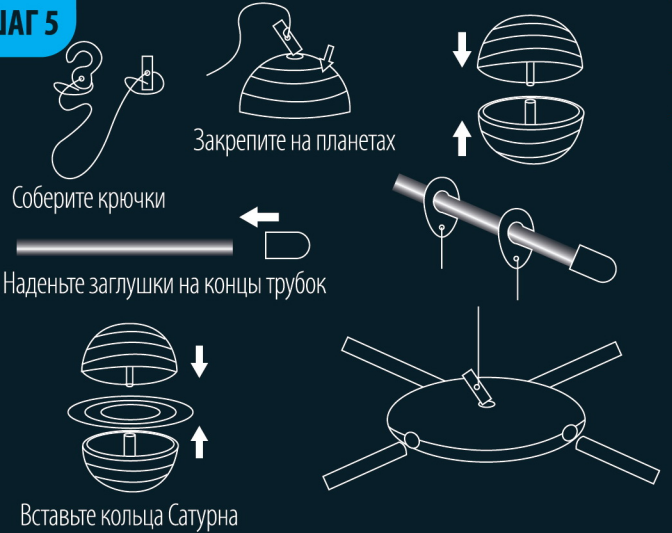
Прежде чем начать раскрашивать планеты, отшлифуйте их поверхности наждачной бумагой — так краска ляжет лучше.

ШАГ 4



Соберите подвешивающуюся тарелку.

ШАГ 5



Соберите крючки

Закрепите на планетах

Наденьте заглушки на концы трубок

Вставьте кольца Сатурна

A (одна большая планета и одна маленькая)

B (одна большая планета и одна маленькая)

C (одна большая планета и одна маленькая)

D (одна большая планета и одна маленькая)



СОВЕТЫ ПО ПОКРАСКЕ:

Используйте свою собственную цветовую схему или обратитесь к иллюстрации на упаковке. Для лучшего результата нанесите несколько слоёв краски, дождавшись, когда высохнет предыдущий слой. Проще покрасить в более тёмный цвет на светлом фоне, чем наоборот. Вы также можете добавить в краски небольшое количество средства для мытья посуды: это поможет краске лучше ложиться на поверхность.

- Зелёный = жёлтый + синий**
- Фиолетовый = синий + красный**
- Розовый = красный + белый**
- Зелёный лайм = жёлтый + немного синего**
- Оранжевый = жёлтый + красный**
- Коричневый = красный + жёлтый + немного чёрного**
- Голубой = синий + белый**
- Бирюзовый = синий + белый + немного жёлтого**



Добавляйте чуть-чуть белой или чёрной краски, чтобы сделать цвета светлее или темнее соответственно. Не смешивайте слишком много цветов вместе, иначе окончательный цвет будет грязным.

Создайте свечение! После того как планеты будут окрашены, выделите некоторые участки светящейся краской — они будут светиться в темноте, как по волшебству! Экспериментируйте, смешивая светящуюся краску с другими красками — это создаст свечение с цветным оттенком.

Подготовьте небольшой стакан воды и всегда мойте кисть перед смешиванием или нанесением нового цвета. Также используйте палитру для смешивания красок. Закрывайте баночки крышками плотно, чтобы не допустить засыхания красок. Если краска высохнет, разбавьте её несколькими каплями воды.



Солнце

Расстояние от Земли: 149 600 000 км
Диаметр: 1 392 000 км



Меркурий

Расстояние от Солнца: 57 910 000 км
Диаметр: 4 879 км
Время вращения вокруг Солнца: 88 земных суток
Время вращения вокруг своей оси: 59 земных суток
Количество спутников: 0



Венера

Расстояние от Солнца: 108 200 000 км
Диаметр: 12 104 км
Время вращения вокруг Солнца: 225 земных суток
Время вращения вокруг своей оси: 243 земных суток
Количество спутников: 0



Земля

Расстояние от Солнца: 149 600 000 км
Диаметр: 12 742 км
Время вращения вокруг Солнца: 365,25 дней
Время вращения вокруг своей оси: 1 земные сутки
Количество спутников: 1



Марс

Расстояние от Солнца: 227 900 000 км
Диаметр: 6 779 км
Время вращения вокруг Солнца: 687 земных суток
Время вращения вокруг своей оси: 1 земные сутки (24 часа 37 минут)
Количество спутников: 2



Сатурн

Расстояние от Солнца: 1 433 000 000 км
Диаметр: 116 464 км
Время вращения вокруг Солнца: 29,5 земных лет
Время вращения вокруг своей оси: менее 0,5 земных дня (10 часов 14 минут)
Количество спутников: 62



Юпитер

Расстояние от Солнца: 778 500 000 км
Диаметр: 139 822 км
Время вращения вокруг Солнца: 12 земных лет (более 4300 земных суток)
Время вращения вокруг своей оси: менее 0,5 земных дня (9 часов 51 минута)
Количество спутников: 69



Уран

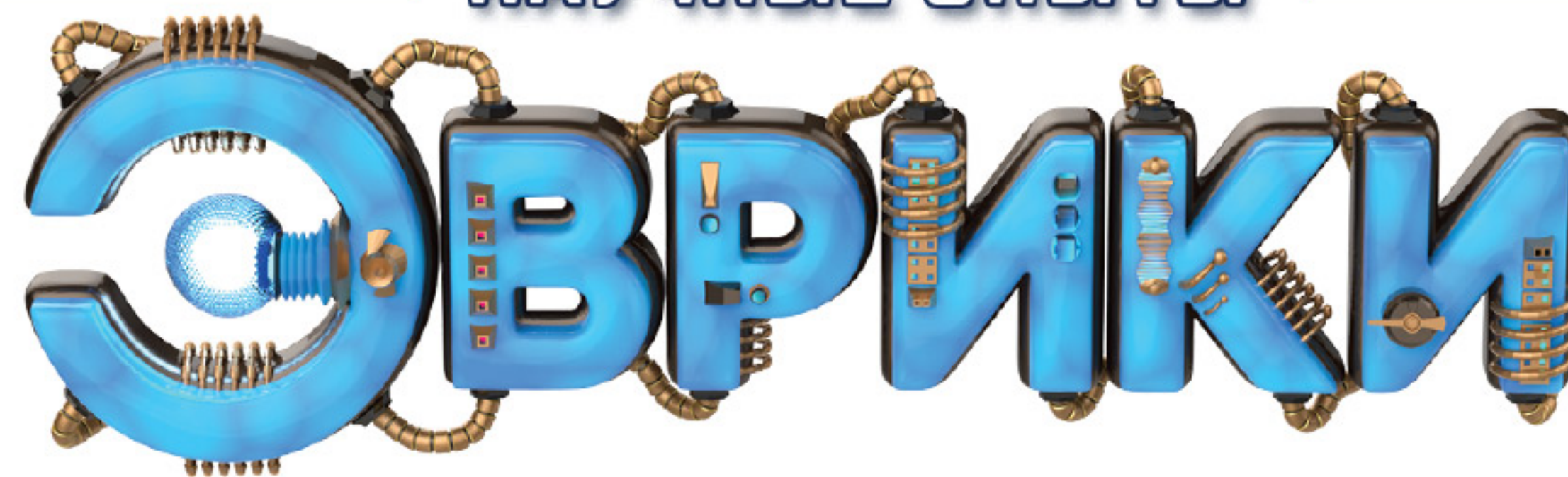
Расстояние от Солнца: 2 877 000 000 км
Диаметр: 50 724 км
Время вращения вокруг Солнца: 84 земных года
Время вращения вокруг своей оси: 0,71 земного дня (17 часов)
Количество спутников: 27



Нептун

Расстояние от Солнца: 4 503 000 000 км
Диаметр: 49 244 км
Время вращения вокруг Солнца: 165 земных лет
Время вращения вокруг своей оси: 0,75 земного дня (чуть более 16 часов)
Количество спутников: 14





ИНСТРУКЦИЯ

О НАБОРЕ:

Изучать устройство Солнечной системы так просто и увлекательно с набором от «Эврики»! Вам предстоит не просто собрать модель, но и самостоятельно раскрасить каждую планету. Узнайте всё о планетах Солнечной системы и создайте свой собственный домашний планетарий! Соберите модель, раскрасьте планеты и добавьте блики светящейся краской для эффекта свечения. «Заряжайте» планеты на свету в течение минуты или более, а затем наблюдайте, как они светятся в темноте!

УВАЖАЕМЫЕ РОДИТЕЛИ!

1. Этот набор предназначен для детей от 8 лет и старше. Не давайте его детям в возрасте до 8 лет.
2. Рекомендуется наблюдение взрослых. Пожалуйста, убедитесь, что ребёнок делает всё в соответствии с инструкцией.
3. При попадании краски в глаза сразу промойте их водой и обратитесь к врачу.

ИНСТРУМЕНТЫ, КОТОРЫЕ МОГУТ ВАМ ПОНАДОБИТЬСЯ:

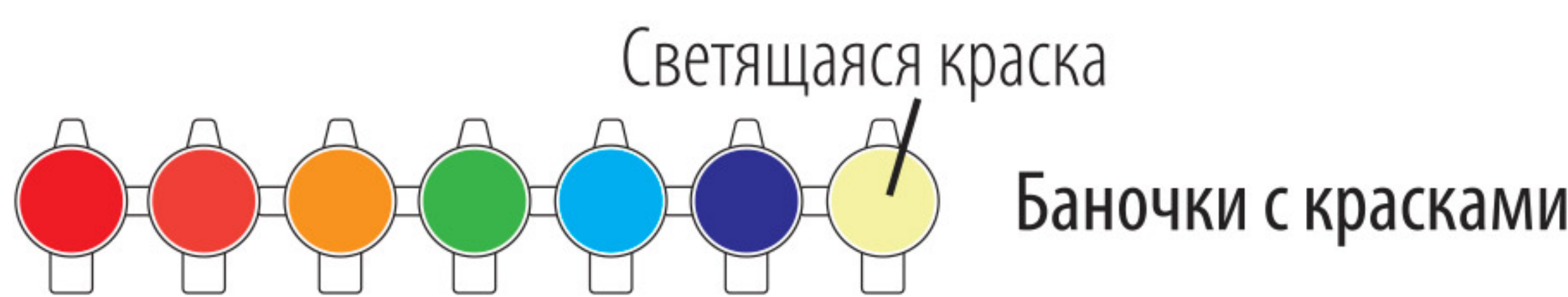


Кусачки



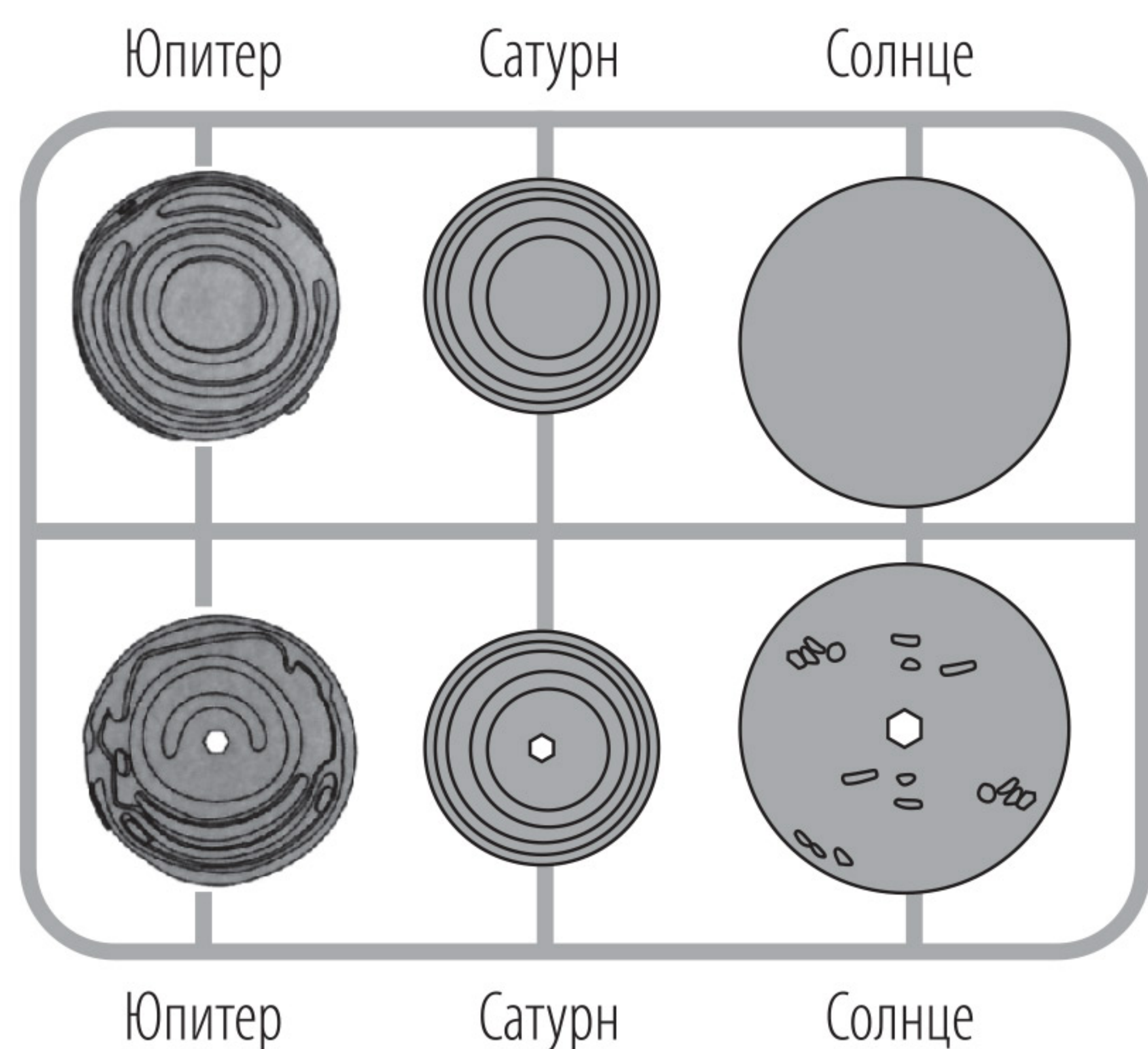
В НАБОРЕ:

Кисточка 



Баночки с красками

Обычная краска



Юпитер

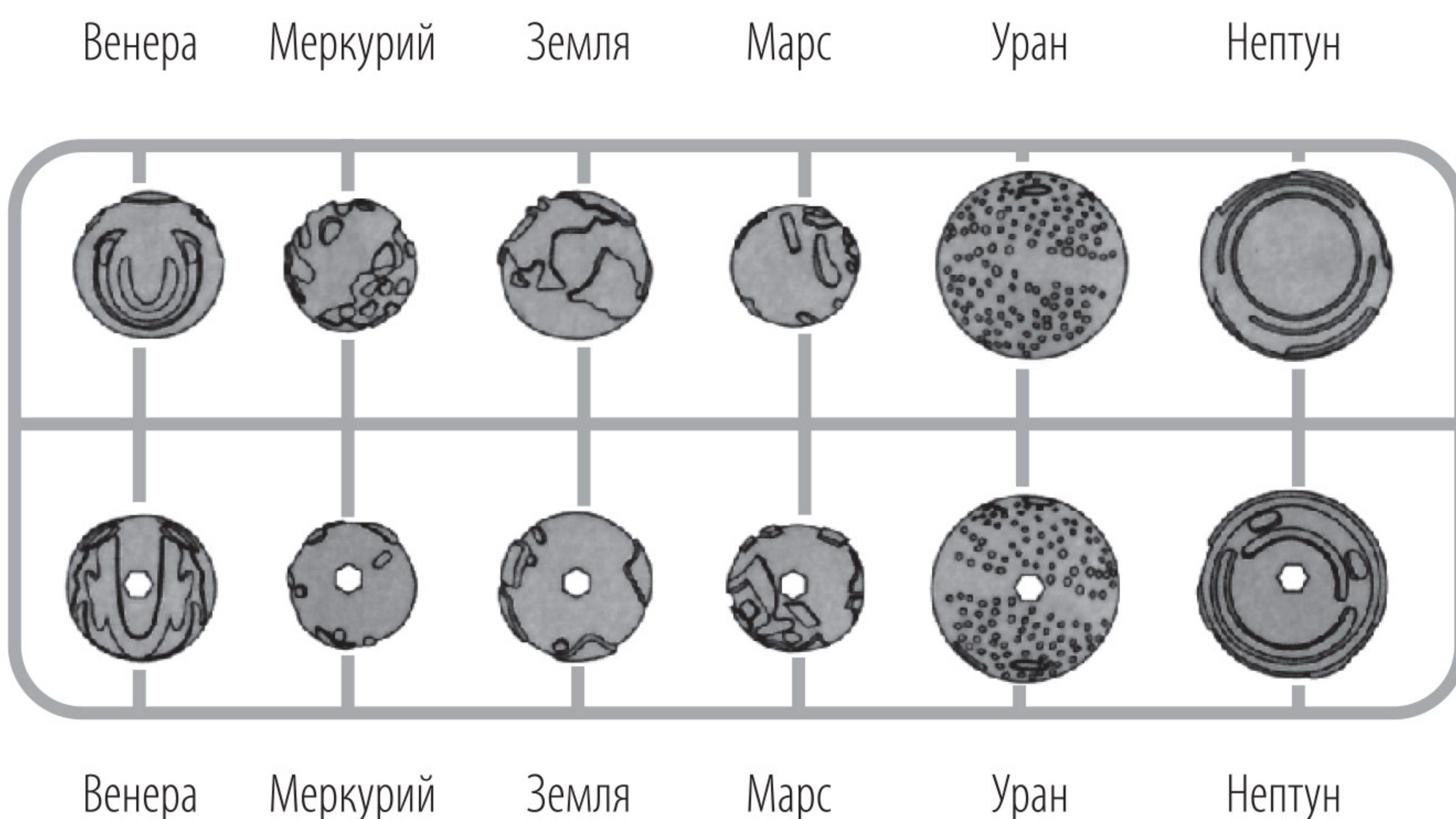
Сатурн

Солнце

Юпитер

Сатурн

Солнце



Венера

Меркурий

Земля

Марс

Уран

Нептун

Венера

Меркурий

Земля

Марс

Уран

Нептун



Заглушки

НЛО

Подвешивающаяся тарелка

Кольца Сатурна

Леска

Трубки

Крючки