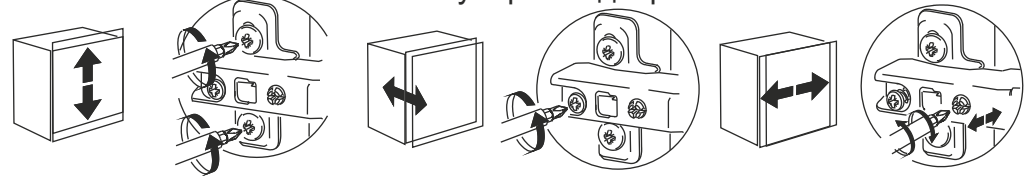


Регулировка двери



Изделие готово к эксплуатации.

5. СВИДЕТЕЛЬСТВО О ПРИЕМКЕ.

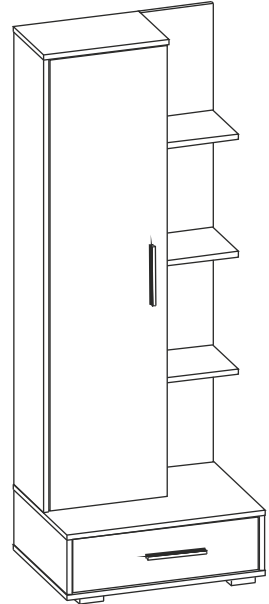
Стеллаж СТ-9 соответствует требованиям ТО-27575562-01-2015 и ТО-27575562-02-2015 и признана годной для эксплуатации.

Комплектовщик _____
 ОТК _____
 Дата _____

ВНИМАНИЕ!:

Предприятие-изготовитель оставляет за собой право проводить конструктивные изменения, связанные с внедрением новых материалов и технологий, направленных на повышение качества и долговечности изделий.

Стеллаж СТ-9
 (1600 x 600 x 450)
ПАСПОРТ



1. ТРАНСПОРТИРОВКА, ХРАНЕНИЕ ЭКСПЛУАТАЦИЯ И УХОД ЗА МЕБЕЛЬЮ.

Изделие допускается транспортировать в упаковке предприятия-изготовителя любым видом транспорта при условии надежной защиты от механических повреждений и влаги (атмосферных осадков и т.д.)

Не допускается воздействие влаги. Изделие должно храниться и эксплуатироваться в сухих и теплых помещениях. Не рекомендуется устанавливать изделие около источников тепла.

Удаление пыли с поверхности изделия следует производить мягкой тканью с использованием специальных составов по уходу за мебелью.

2. ГАРАНТИИ ИЗГОТОВИТЕЛЯ

Предприятие - изготовитель гарантирует соответствие Стеллажа **СТ-9** требованиям **ТО-27575562-01-2015** и **ТО-27575562-02-2015** при соблюдении правил транспортировки, хранения и эксплуатации.

Гарантийный срок эксплуатации 24 месяца с момента приобретения. Срок службы изделия 5 лет.

Предприятие-изготовитель не несет ответственности за недостатки изделия, появившиеся в результате несоблюдения Покупателем правил эксплуатации, сборки, транспортировки и ухода за мебелью.

3.УКАЗАНИЯ ПО СБОРКЕ СТЕЛЛАЖА СТ-9

Сборку изделия рекомендуем доверить специалисту. В случае самостоятельной сборки строго следуйте указаниям настоящей инструкции. Предприятие-изготовитель не несет ответственность за повреждения изделия, произошедшие во время сборки.

Для сборки изделия необходим следующий инструмент: крестовая отвертка, молоток, ключ - шестигранник для винтовой стяжки (входит в комплект изделия).

4. КОМПЛЕКТНОСТЬ ПОСТАВКИ.

№ Шт	Назначение	Размер	Кол-во
1	Крышка тумбы	600 x 446	1
2	Дно тумбы	600 x 446	1
3	Боковые ящики	188 x 442	2
4	Боковая стенка	1389 x 250	1
5	Боковая стенка	1389 x 232	1
6	Задняя панель	1385 x 220	1
7	Крышка шкафа	359 x 252	1
8	Полка	216 x 216	3
9	Дверь	1364 x 356	1
10	Фасад ящика	560 x 180	1
11л	Боковая ящика	350 x 116	1
11п	Боковая ящика	350 x 116	1
12	Задняя стенка ящика	508 x 116	1
13	Полка выдвижная	220 x 344	4
14	Задняя стенка шкафа (ДВП)	1381 x 195	2
15	Задняя стенка тумбы (ДВП)	584 x 188	1
16	Дно ящика (ДВП)	523 x 348	1

Винтовая стяжка А 26шт	Эксцентрик Б 13шт	Шток эксцентрика В 13шт	Шканти Г 3шт
Шуруп 4x16 Д 37шт	Гвоздь Е 33шт	Полко-держатель Ж 17шт	Петля шарнирная 4x З 3шт
Ответная планка петли И 3шт	Шариковые направляющие К 1компл	Опора Л 4шт	Ручка М 2компл
Профиль стыковочный Н 1шт	Заглушка для винтовой стяжки О 26шт	Заглушка для эксцентрика П 13шт	Ключ для винтовой стяжки Р 1шт

