

Сглажу все неровности!



**Ручной отпариватель
КТ-943**

Если у вас возникнут трудности с использованием нашей техники, перед обращением в магазин просим позвонить на горячую линию Kitfort:

8-800-775-56-87

(пн-пт с 9:30 до 17:30 по московскому времени)

info@kitfort.ru

Мы расскажем про особенности работы прибора и проконсультируем по любым другим вопросам

Содержание

Общие сведения	4
Комплектация	4
Устройство отпаривателя	5
Подготовка к работе и использование.....	6
Уход и хранение	9
Устранение неполадок	9
Технические характеристики	10
Меры предосторожности.....	11
Другие товары «Китфорт»	13

Общие сведения

Ручной отпариватель КТ-943 обладает такими достоинствами, как современный дизайн, компактность и легкий вес. Ручной отпариватель удобно брать с собой в поездки, он незаменим для оперативного приведения одежды в порядок.

Отпариватель — серьезный конкурент паровых утюгов: он позволяет быстро прогладить любые вещи и изделия из текстиля. Это тщательный уход за вещами, не отнимающий много времени.

Ручной отпариватель — более функциональное и универсальное устройство, чем утюг. Помимо отпаривания и глажки одежды вы можете отпарить занавески и портьеры (для этого их необязательно снимать), обивку мягкой мебели, матрасы, кровати. При этом вы не только разгладите складки, но и освежите вещи, а также продезинфицируете их, так как горячий пар хорошо убивает пылевых клещей и другие микроорганизмы. Для достижения лучшего эффекта при очистке можно надеть на утюжок ворсовую щетку.

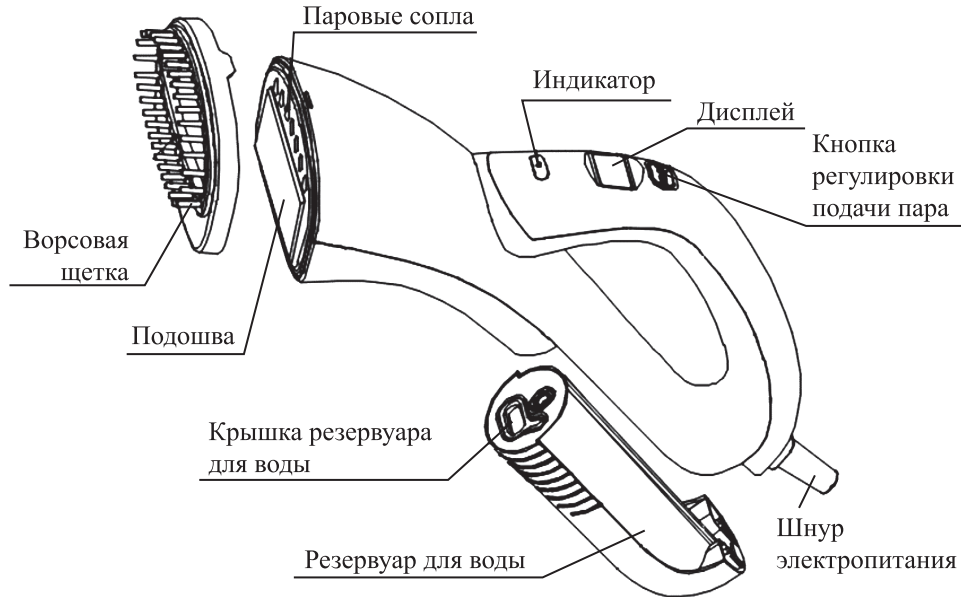
Отпариватель позволяет прогладить и вещи, которые обычно не гладят, например, пышные платья со сложной структурой, шубы и дубленки, так как он обрабатывает вещи мощной струей пара. Также с его помощью можно готовить и вещи, у которых при хранении появился затхлый запах — отпариватель решает эту проблему без всякой стирки. Но и не только это. Пар хорошо убирает посторонний запах с одежды. Например, если вы находились в прокуренном помещении, и одежда пропахла табаком, то с помощью отпаривателя можно быстро убрать запах и освежить ее.

Комплектация

1. Отпариватель — 1 шт.
2. Ворсовая щетка — 1 шт.
3. Мерный стаканчик — 1 шт.
4. Руководство по эксплуатации — 1 шт.
5. Гарантийный талон — 1 шт.
6. Коллекционный магнит — 1 шт.*

*опционально

Устройство отпаривателя



Отпариватель КТ-943 оснащен помпой. Резервуар для воды съемный и легко вытаскивается из корпуса отпаривателя. Для залива воды достаточно открыть крышку и залить воду. Вода из резервуара подается в бойлер посредством помпы. Это позволяет точно дозировать количество подаваемой в бойлер воды и получать устойчивую подачу пара. Кнопкой «Select» выбирайте нужную вам интенсивность подачи пара.

В комплекте есть ворсовая щетка, которой легко чистить загрязненные поверхности.

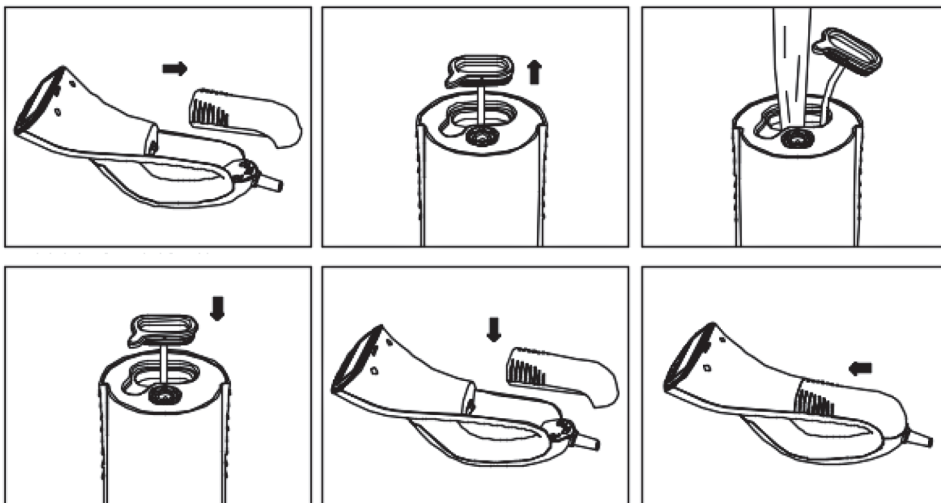
Отпариватель оснащен подогреваемой подошвой, которая нагревается благодаря РТС нагревателю. Подогреваемой подошвой вы можете произвести сухую глажку, при отключенной подаче пара.

Рядом с кнопкой «Select» находится индикатор. Во время отпаривания индикатор может гаснуть, это срабатывает термостат, который отключает бойлер, когда тот набрал нужную температуру.

Подготовка к работе и использование

Как залить воду в резервуар

Убедитесь, что прибор отключен от сети. В нижней части отпаривателя находится резервуар для воды. Снимите резервуар, потянув его вниз, в сторону провода. Откройте резиновую крышку и залейте воду, затем закройте крышку и установите резервуар обратно до щелчка.



Проверяйте уровень воды в резервуаре перед каждым включением.

Использование

Залейте в резервуар воду, используя при этом мерный стаканчик. Примерно 140 мл.

Положите отпариватель на плоскую, устойчивую поверхность и подключите шнур питания к электросети. Для удобства положите отпариватель так, чтобы ручка была сверху.

При необходимости наденьте ворсовую щетку.

При подключении отпаривателя к сети, на дисплее загорится символ «0» и символ «запрета подачи пара». Как только бойлер наберет рабочую температуру, то символ «запрета подачи пара» погаснет и будет гореть только «0». У отпаривателя 3 режима подачи пара («1», «2», «3»), которые меняются при нажатии на кнопку «Select». Где «3» — максимальная подача пара. Символ «0» — нет подачи пара. Когда выставлен режим «1», «2» или «3», то на индикаторе будет гореть символ «подачи пара».



Запрет подачи



Подача пара

Чтобы выключить отпариватель, нажмите на кнопку «Select», установите режим «0» и отключите шнур питания из розетки. Подача пара закончится не мгновенно, требуется некоторое время, чтобы остаток пара вышел из бойлера.

При работе отпаривателя будет слышен звук работы помпы. Это нормально, так как помпа подает воду из резервуара в бойлер.

Советы и рекомендации по отпариванию

Повесьте вещь, (брюки, рубашку и т.д.) которую собираетесь отпаривать, на вешалку. Возьмите отпариватель в одну руку, другой рукой придерживайте нижнюю часть одежды, создавая небольшое натяжение. Поднесите утюжок отпаривателя к поверхности ткани, слегка прижимая к ней рабочую поверхность, и начните отпаривание. Рекомендуем начинать с участков, на которых больше всего складок, а также с элементов одежды, которые являются более плотными (воротник, манжеты рукавов).

С помощью отпаривателя вы можете осуществить вертикальную глажку штор, причем, не снимая их с карниза. Достаточно расположить рабочую поверхность на незначительном расстоянии от поверхности ткани и провести стандартную процедуру отпаривания. Следует обратить внимание, что в зависимости от плотности ткани, из которой сшиты шторы, пар будет проникать сквозь ткань в разном объеме. Некоторое количество пара может осесть на поверхности окон, если шторы расположены от них слишком близко.

При отпаривании вещей, расположенных на горизонтальной поверхности, снизу желательно подложить какой-нибудь пористый и паропроницаемый материал (войлок, ватное одеяло или матрас, несколько слоев неплотной ткани). В противном случае пар не сможет пройти сквозь отпариваемую вещь, так как снизу ему будет некуда выходить, в результате пар будет воздействовать только на поверхностные слои, и эффект от отпаривания будет меньше. При использовании гладильной доски преимущество следует отдать той, у которой низ рабочей поверхности не сплошной, а выполнен из сетки, тогда пар будет хорошо проходить сквозь нее. Не используйте деревянные поверхности, так как пар может повредить их.

Если вы зальете в отпариватель воду ниже 20 °С, то в начале работы из паровых сопел могут пойти брызги воды, так как бойлер не успеет полностью испарить воду, которую подала на него помпа.

Если поверхность ткани сильно загрязнена, можно воспользоваться ворсовой щеткой из комплекта.

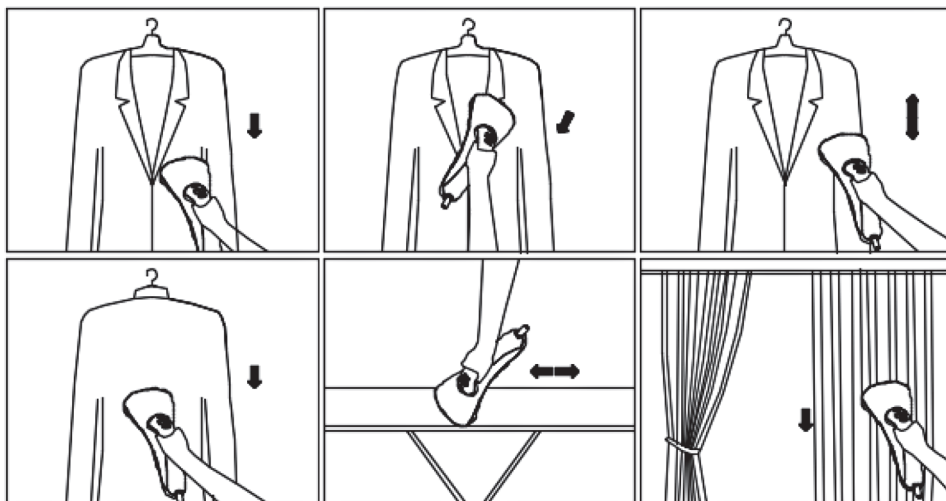
Для разглаживания сильно измятого материала обработайте его паром с двух сторон.

Если складки плохо поддаются разглаживанию, например, из-за того, что ткань была пересушена, рекомендуем предварительно сбрызнуть ее водой. Для разглаживания плотных тканей может потребоваться повторное отпаривание.

Не используйте металлические вешалки и плечики, так как от воздействия пара они могут заржаветь, а коррозионный налет затем может испачкать вещи.

После отпаривания ткань может быть немного влажной, поэтому сразу не убирайте вещь на хранение, а просушите, повесив на вешалку или разложив на какой-либо поверхности.

Соблюдайте особую осторожность при отпаривании деликатных тканей и тех тканей, которые могут быть повреждены при сбрызгивании водой.



Чистка и обслуживание отпаривателя

Следует выливать воду после каждого использования отпаривателя и не давать воде застаиваться в резервуаре, чтобы не допустить ее порчи и цветения, в противном случае органические остатки вызовут в резервуаре образование осадков.

Протирайте корпус сухой или влажной тканью.

Для уменьшения образования накипи используйте деминерализованную или дистиллированную воду.

Перед использованием бутилированной питьевой воды узнайте ее общую минерализацию (обычно указывается на этикетке) и сравните ее с показателями для водопроводной воды (их можно найти на сайте водоснабжающей организации или

общим поиском в интернете). Как правило, минерализация бутилированной воды составляет 100–400 мг/л. Может оказаться, что вода из-под крана имеет минерализацию в несколько раз меньшую, так что использование бутилированной воды увеличит образование накипи.

Уход и хранение

Перед длительным хранением подождите, пока отпариватель полностью остынет, и слейте воду. Храните отпариватель в сухом и прохладном месте, недоступном для детей.

После пользования отпаривателем в резервуаре остается вода, которая при отрицательных температурах может замерзнуть и повредить резервуар или подошву устройства. В этом случае гарантия на данные повреждения не распространяется.

При поставке с завода в магазин вода из отпаривателя удалена. Однако, если отпаривателем уже пользовались (например, при покупке вы тестировали отпариватель с водой), то вам необходимо учесть этот факт в случае, когда отпариватель будет затем перевозиться или доставляться до места использования в зимний период.

Устранение неполадок

Отпариватель включен, но при режимах «1», «2» или «3» подачи пара нет

Возможная причина	Решение
В резервуаре закончилась вода	Долейте воды
Отпариватель неисправен	Обратитесь в сервисный центр

Вместе с паром из сопел выходят брызги воды

Возможная причина	Решение
В резервуар залита вода ниже 20 °С	Выберите режим «1», чтобы помпа подавала воду с меньшей интенсивностью, спустя немного времени вода прогреется и брызги перестанут идти

Вместе с паром из сопел выходят мутные капли воды

Возможная причина	Решение
Бойлер сильно засорен накипью	Обратитесь в сервисный центр

Если ваша ситуация не отображена выше, пишите нам на адрес info@kitfort.ru, приложив фотографии или видеофайлы, фиксирующие вашу проблему. Пришлите также фотографию наклейки с серийным номером, расположенную на дне или на задней части корпуса устройства.

Технические характеристики

1. Напряжение: 220–240 В, 50/60 Гц
2. Мощность: 1200 Вт
3. Подача пара: 25 г/мин
4. Емкость резервуара: 0,14 л
5. Класс защиты от поражения электрическим током: I
6. Размер устройства: 330 × 120 × 130 мм
7. Размер упаковки: 350 × 130 × 136 мм
8. Длина шнура: 165 см
9. Вес нетто: 0,79 кг
10. Вес брутто: 1,00 кг

Срок службы: 2 года

Срок гарантии: 1 год

Товар сертифицирован:



Производитель: Юйяо Тасунь Илектрикэл Эплаенс Ко., Лтд. №40 Чжэньнань Рд. Дитан, Юйяо, Нинбо 315490, Китай.

Импортер: ООО «Аэро-Трейд». 197022, г. Санкт-Петербург, Инструментальная ул., д. 3, лит. X, офис 1.

Страна происхождения: Китай.

Уполномоченная организация для принятия претензий на территории РФ: ООО «Аэро-Трейд». 197022, г. Санкт-Петербург, Инструментальная ул., д. 3, лит. X, офис 1.

Горячая линия производителя: 8-800-775-56-87 (пн-пт с 9:30 до 17:30 по московскому времени), info@kitfort.ru

Адреса сервисных центров вы можете узнать у оператора горячей линии или на сайте kitfort.ru

Требуется особая утилизация. Во избежание нанесения вреда окружающей среде необходимо отделить данный объект от обычных отходов и утилизировать его наиболее безопасным способом, например, сдать в специальные места по утилизации.

Месяц и год изготовления указаны на нижней стороне упаковочной коробки.

Производитель имеет право на внесение изменений в дизайн, комплектацию, а также в технические характеристики изделия в ходе совершенствования своей продукции без дополнительного уведомления об этих изменениях.

Меры предосторожности

Пожалуйста, внимательно прочтите инструкцию по эксплуатации. Обратите особое внимание на меры предосторожности. Всегда держите инструкцию под рукой.

1. Устройство предназначено для использования в бытовых условиях и может применяться в квартирах, загородных домах, гостиничных номерах, офисах и других подобных местах для непромышленной и некоммерческой эксплуатации.
2. Используйте отпариватель только по назначению и в соответствии с указаниями, изложенными в данном руководстве. Нецелевое использование устройства будет считаться нарушением условий надлежащей эксплуатации.
3. Перед подключением устройства к электрической розетке убедитесь, что параметры электропитания, указанные на нем, совпадают с параметрами используемого источника питания.
4. Для предотвращения поражения электрическим током не погружайте устройство в воду и другие жидкости.
5. Не переносите прибор, взявшись за шнур питания. Не тяните за шнур питания при отключении вилки от розетки.
6. Не используйте устройство, если шнур питания, вилка или другие части прибора повреждены. Во избежание поражения электрическим током не разбирайте устройство самостоятельно — для его ремонта обратитесь к квалифицированному специалисту. Помните, неправильная сборка устройства повышает опасность поражения электрическим током при эксплуатации.
7. Детям, людям с ограниченными физическими, сенсорными или умственными способностями, а также лицам, не обладающим достаточными знаниями и опытом, разрешается пользоваться прибором только под контролем лиц, ответственных за их безопасность, или после инструктажа по эксплуатации устройства. Не позволяйте детям играть с прибором.
8. Контролируйте работу отпаривателя, когда рядом находятся дети или домашние животные.
9. Не включайте прибор без воды. Это может привести к повреждению устройства.
10. Не оставляйте работающий прибор без присмотра, так как когда вода в резервуаре выкипит, прибор продолжит работать, что может привести к повреждению устройства. Выключите его и отключите от сети, если не используете прибор длительное время или перед проведением обслуживания.

11. Утюжок и рабочая поверхность прибора может сильно нагреваться во время работы. Не касайтесь горячих поверхностей руками. Будьте осторожны! Возможен риск получения ожога!
12. Ставьте прибор только на устойчивую горизонтальную поверхность на расстоянии не менее 10 см от стены и края стола. Ставьте прибор так, чтобы дети не могли случайно дотронуться до горячих поверхностей прибора.
13. Не пытайтесь обойти блокировку включения устройства.
14. Не допускайте падения прибора и не подвергайте его ударам.
15. Храните устройство в недоступных детям местах.
16. Используйте только предлагаемые производителем аксессуары или комплектующие. Использование иных дополнительных принадлежностей может привести к поломке устройства или получению травм.

IM-3

Другие товары «Китфорт»



Кофеварка Kitfort КТ-714

- мощность: 950–1150 Вт
- капельное приготовление кофе
- электронное управление
- LED дисплей
- два режима подогрева
- автоотключение

Мясорубка КТ-2101

- дизайн от Студии Артемия Лебедева
- насадки для колбас и кеббе
- мощность: 1500 Вт
- производительность: 1,2 кг/мин



Ручной автомобильный пылесос КТ-537

- виды уборки: сухая и сбор жидкости
- мощность: 75 Вт
- пылесборник: 0,4 л
- работает от прикуривателя
- 3 дополнительные насадки



Планетарный миксер КТ-1343

- планетарная система вращения
- мощность: 1000 Вт
- емкость чаши: 5 л
- 2 крюка для более эффективного замеса теста

Чайник КТ-629

- 7 режимов нагрева
- мощность: 1800 Вт
- емкость: 1,5 л
- двойной корпус — не обжигает и сохраняет тепло



Блендер КТ-1327

- количество автоматических программ: 5
- мощность: 1300 Вт
- емкость чаши: 2 л
- нагрев до 35–80 °С

Вертикальный пылесос КТ-536

- конструкция «2 в 1», съемный ручной пылесос
- мощность: 120 Вт
- маневренная щетка с подсветкой
- беспроводной





Всегда что-то новенькое!

Kitfort — современный и креативный бренд, который предлагает покупателям не только качественные товары по выгодной цене, но и радует подарками, конкурсами и живым интерактивом! Тысячи пользователей следят за нашими обновлениями и розыгрышами в социальных сетях. Присоединяйтесь к нам и вы!

Приветствуем вас в нашей группе «Вконтакте»! Каждую неделю мы разыгрываем там десятки призов бытовой техники Kitfort. Участвуйте в морских боях, лотереях, творческих конкурсах и делайте репосты. Адрес группы: vk.com/kitfort

Если вы любите смотреть видео, введите в поиске YouTube: «Kitfort Show» и наслаждайтесь весёлыми скетчами на нашем канале. В каждом новом выпуске мы разыгрываем самые популярные товары и новинки компании за комментарии от подписчиков. А содержание видеороликов заставит вас от души посмеяться и стать нашим другом и ценителем того, что мы делаем.

Подписывайтесь и будьте в деле вместе с Kitfort!

info@kitfort.ru

8-800-775-56-87