

Мебель соответствует ТР ТС 025/2012 «О безопасности мебельной продукции» и признана годной к эксплуатации.

Дата выпуска изделия: _____
Дата реализации: _____
Штамп ОТК

РЕКОМЕНДАЦИИ ПО УХОДУ ЗА МЕБЕЛЬЮ И ЕЕ ЭКСПЛУАТАЦИИ

Мебель должна эксплуатироваться или храниться в сухих теплых помещениях с температурой воздуха не ниже +5°С и относительной влажности воздуха от 45 до 70 %.

Мебель рекомендуется устанавливать на расстоянии не менее 50 см от нагревательных приборов. Необходимо предохранять поверхность изделия от механических повреждений. Допускается протирать поверхность сухой или влажной салфеткой без применения химических средств.

ГАРАНТИЙНЫЙ ТАЛОН

Предприятие изготовитель гарантирует соответствие мебели требованиям ГОСТ 16371-93 «Мебель. Общие технические условия» при соблюдении условий транспортировки, хранения, сборки и эксплуатации. Гарантийный срок эксплуатации - 24 месяца. Срок службы - 5 лет.

За механические повреждения, возникшие при транспортировке, сборке установке или хранении, предприятие изготовитель ответственности не несет.

В случае обнаружения недостатка комплектующих элементов следует обращаться в магазин, где была приобретена мебель.

Претензии принимаются только при предъявлении гарантийного талона (копии). Талон сохранять в течение гарантийного срока.

С условиями гарантийного обслуживания ознакомлен: _____

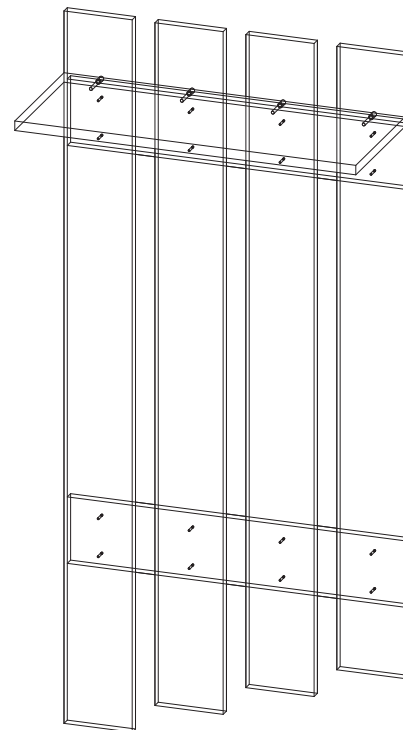
Подпись покупателя

**Упаковочные ярлыки сохранять до окончания сборки
изделия!**

Вешалка «Ивушка 3» пр. НМ.БИ.12.25.00.00.00

600 x 238 x 1200
ШxГxB

ИНСТРУКЦИЯ ПО СБОРКЕ



EAC

Комплектность элементов					Комплектность фурнитуры			
№	Наименование	Дл.,мм	Ш.,мм	Кол-во	№	Наименование	Вид	Кол-во
1	Полка жесткая	238	600	1	1	Евровинт (7x50)		4
2	Царга	112	600	2	2	Заглушка для евровинта		4
3	Стойка передняя	120	1200	1	3	Шуруп (4x25)		16
4	Стойка передняя	120	1150	1	4	Шуруп (4x16)		14
5	Стойка передняя	120	1100	1	5	Крючок 3-х рожковый		4
6	Стойка передняя	120	1050	1	6	Ключ для евровинта		1
					7	Подвеска (Анод - Н65)		3

Номера крепежных элементов, комплектующих и фурнитуры приводятся в тексте инструкции в квадратных скобках [].
Внимание! ПРОИЗВОДИТЕЛЬ ОСТАВЛЯЕТ ЗА СОБОЙ ПРАВО ЗАМЕНЯТЬ ФУРНИТУРУ НА АНАЛОГИЧНУЮ

Рекомендации по сборке

Для сборки изделия необходимо два исполнителя. Потребуется: крестовая отвертка, шестигранный ключ (входит в комплект фурнитуры), молоток-киянка. Сборку рекомендуется производить на твердой и ровной поверхности. Рекомендуется покрыть поверхность сборки картоном или любым другим предохранительным материалом.

Сборка корпуса изделия.

Присоединить царги №2 к стойкам передним №3, 4, 5, 6 при помощи шурупов [3]. Прикрутить полку жесткую №1 к стойкам передним №3, 4, 5, 6 при помощи евровинтов [1]. К стойкам передним №3, 4, 5, 6 прикрутить крючки 3-х рожковые [5] при помощи шурупов [4]. Видимые отверстия закрыть заглушками [2]. Собранный конструкцию закрепить к стене с помощью подвески (Анод Н65) - [7] и шурупов [4].

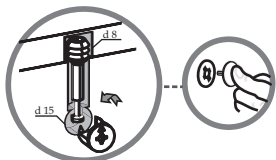


Рис. 1

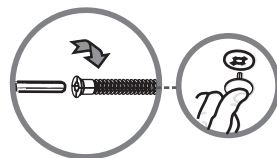


Рис. 2

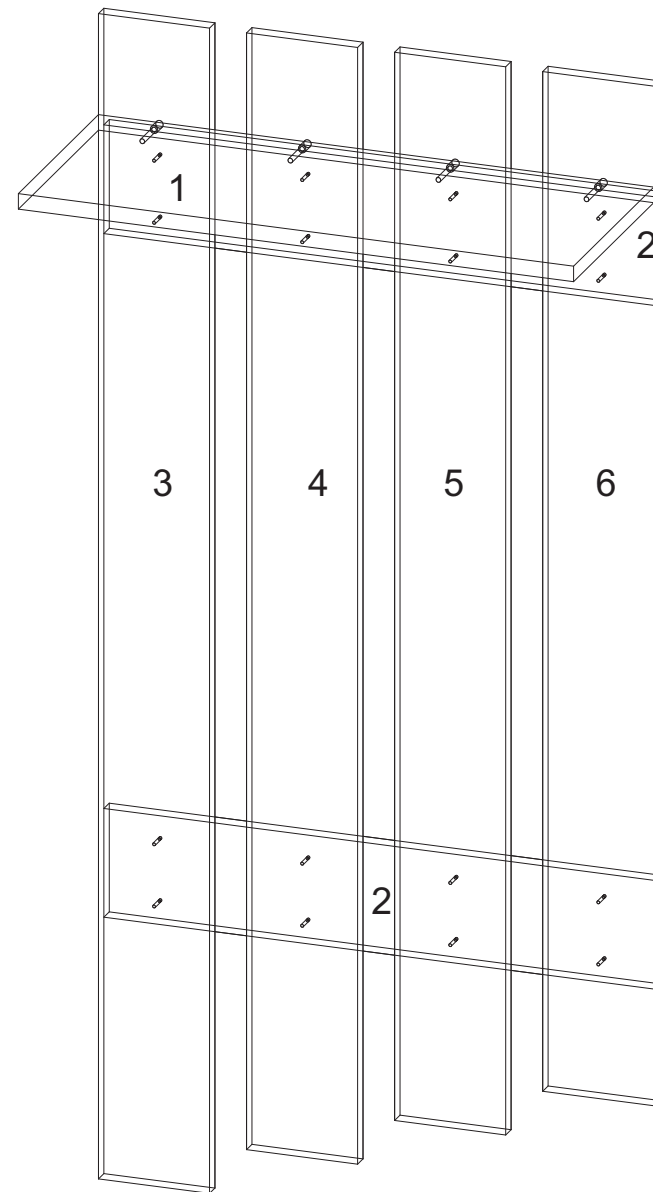


Рис. 3