



	B710 X1		A055 (серый) X2		A045 (черный) X4
	B224 X1		A054 (серый) X2		A046 (серый) X4
	B710 X2		A053 (серый) X1		A359 (черный) X4
	B716 X2		A052 (желтый) X1		A057 (серый) X4
	B224 X1		B822 X2		B974 X1
	B224 X1		B977 X2		A051 (серый) X20
	A061 (серый) X1		A053 (серый) X4		A053 (серый) X4
	A061 (серый) X1		B071 X2		A052 (серый) X4
	A061 (серый) X1		A701 X2		A052 (серый) X20
	A061 (серый) X1		A701 X2		A100 (серый) X2
	A061 (серый) X1		A701 X2		A101 (серый) X2
	A061 (серый) X1		A701 X2		A102 (серый) X2



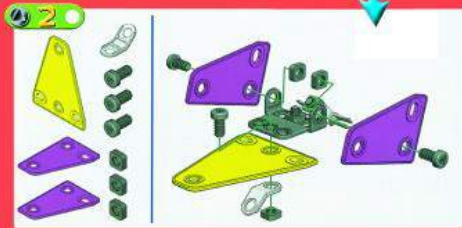
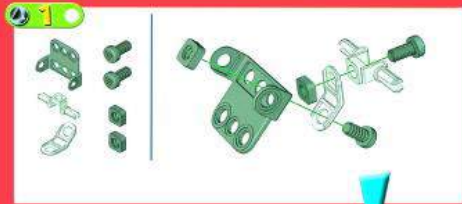
КОНСТРУКТОР

МАСТЕРИ ИГРАЮТ!

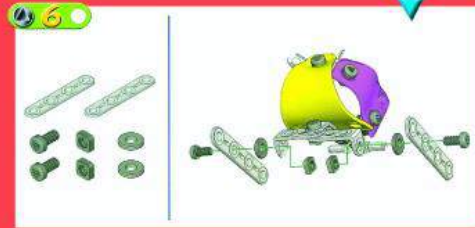
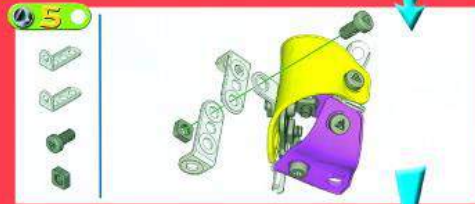
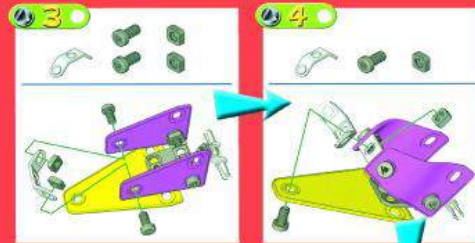


SL-2307
 Рекомендуется использовать при наблюдении взрослых!
 Цвет и состав комплектующих может отличаться от изображенных на упаковке.
 Разработано и изготовлено по заказу ООО «Сима-ленд»
 Россия, 620010, г. Екатеринбург, ул. Чернышевского, 86/8
 Designed and manufactured for Sima-land Co., Ltd
 Russia, 620010, Ekaterinburg, Chernyakhovskogo St., 86/8
 Tel: +7 (343) 278-67-00; 8-800-1000-260
www.sima-land.ru
 Страна-изготовитель: Китай

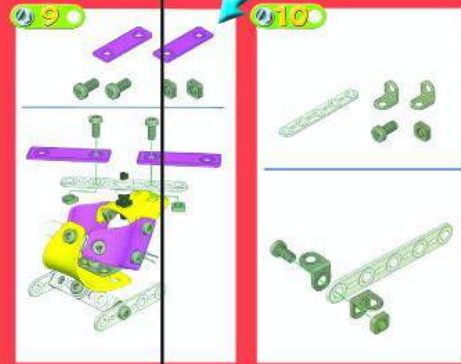
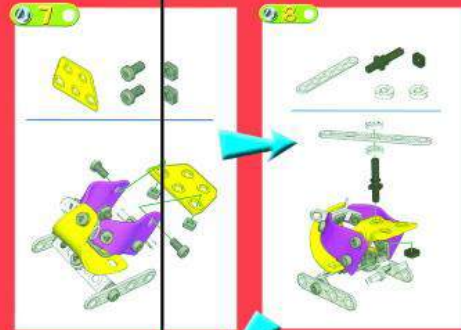




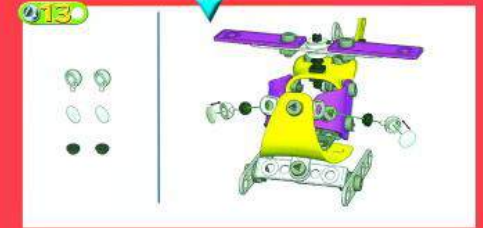
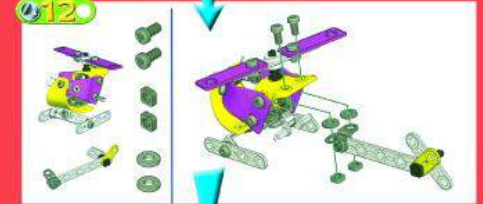
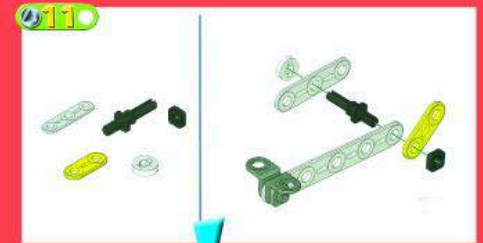
16



17



18



19

3

4

5

2

5

4

6

7

8

9

10

6

7

8

1

2

3

4

5

6

9

10

11

This page contains the first six steps of the assembly process. Step 1 shows the attachment of a grey Technic beam to a motor. Step 2 involves adding a yellow Technic beam and a black axle. Step 3 shows the addition of a grey Technic beam and a black axle. Step 4 involves adding a grey Technic beam and a black axle. Step 5 shows the addition of a yellow Technic beam and a black axle. Step 6 shows the addition of a grey Technic beam and a black axle. Red arrows indicate the sequence of steps.

9

10

11

11

This page contains the final three steps of the assembly process. Step 9 shows the addition of purple Technic beams. Step 10 shows the addition of purple Technic beams. Step 11 shows the final assembly of the robot. Red arrows indicate the sequence of steps.