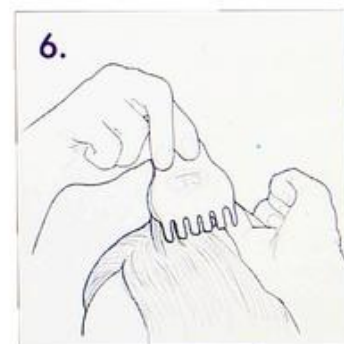


Использование:

1. Подключите тепловую базу к сети.
2. Переместите оранжевую кнопку в положение «ON». Индикатор работы прибора замигает зеленым цветом.
3. Когда прибор нагреется (примерно через 6 минут), индикатор будет гореть постоянно зеленым цветом.
4. Накрутите и закрепите чистые и сухие волосы как показано на рисунке.

www.sima-land.ru



5. Когда «ракушки» полностью остынут, снимите их с волос, расплавьте локоны пальцами или расчешите щеткой. При необходимости – зафиксируйте лаком.
6. Закончив работу с прибором, переместите оранжевую кнопку в положение «OFF» и отсоедините прибор от сети.

Меры предосторожности:

Всегда отключайте прибор от сети после использования.

Будьте аккуратны – «ракушки» горячие.

Не храните прибор и не пользуйтесь им в ванной, берегите от воздействия воды и других жидкостей.

Не роняйте прибор.

Берегите прибор от детей.

Не оставляйте работающий прибор без присмотра.

Если прибор упал на пол или в воду, вы обнаружили повреждения нагревательной базы или адаптера – откажитесь от использования прибора.