

ЭВРИКИ®

ЭВРИКИ®

8+

КИБЕР- РУКА

КОНСТРУКТОР

121
ДЕТАЛЬ

ПОДНИМАЙ
И УДЕРЖИВАЙ
РАЗНЫЕ
ПРЕДМЕТЫ



ИМИТАЦИЯ
СВЯЗОК



КРЕПЛЕНИЯ
ДЛЯ ПАЛЬЦЕВ



СУСТАВЫ
СГИБАЮТСЯ



SIMA
LAND
SIMA-LAND.RU

9785312

ИНСТРУКЦИЯ

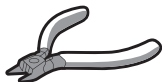


ПРИМЕЧАНИЕ

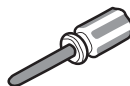
- Внимательно ознакомьтесь с данной инструкцией.
- Не собирайте кибер-руку рядом с маленькими детьми.
Проглатывание деталей может представлять опасность удушья.
- Будьте осторожны при обращении с острыми деталями.
- Подготовьте рабочее пространство перед сборкой.

ИНСТРУМЕНТЫ ДЛЯ СБОРКИ

ПЛОСКОГУБЦЫ



ОТВЁРТКА



ЛИСТ ДЕТАЛЕЙ

САМОРЕЗЫ

P1



6мм

38 шт.

КОРОТКАЯ ПРУЖИНА С КОЛЬЦАМИ

P2

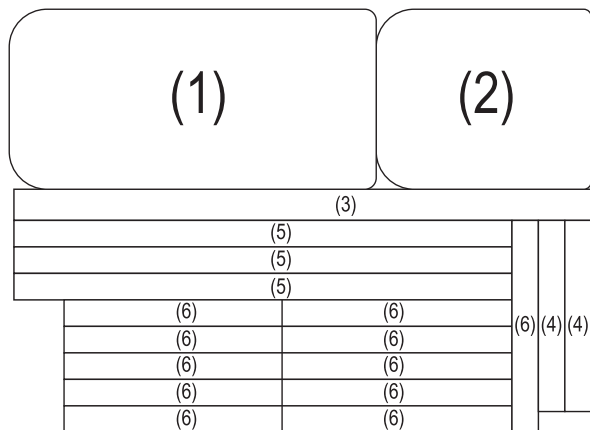


15мм

4 шт.

КЛЕЙКИЕ ОСНОВЫ

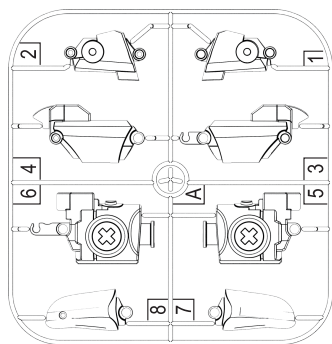
P3



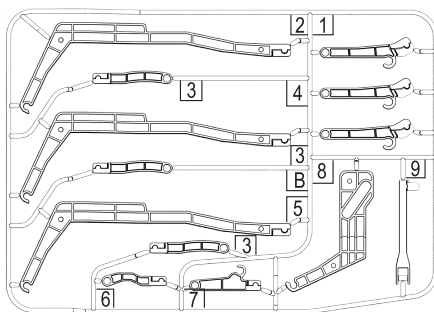
ПЛАСТИКОВЫЕ ДЕТАЛИ



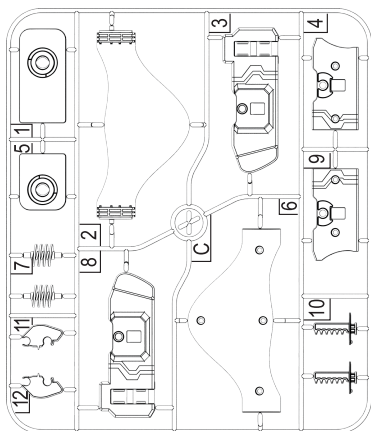
Извлеките детали во время сборки. Не доставайте детали из основ заранее.



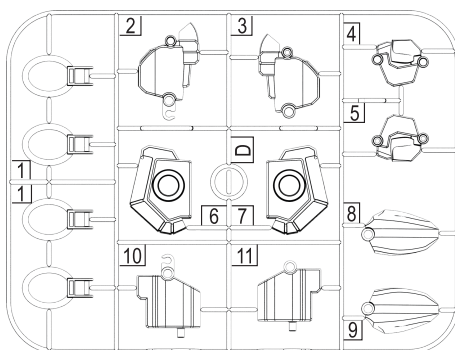
A x3



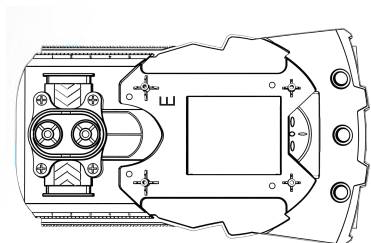
B



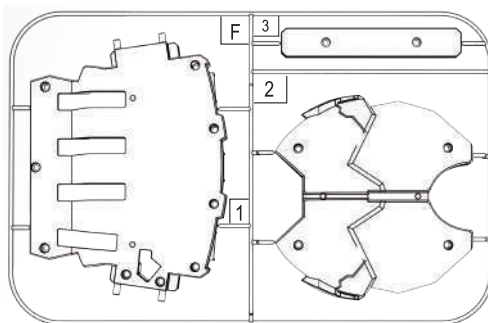
C



D



E



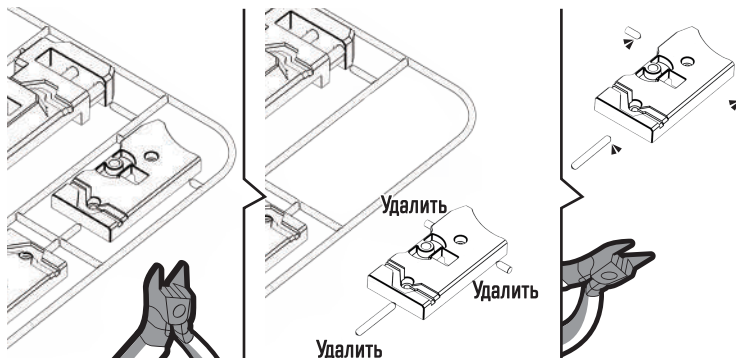
F

ОСТОРОЖНО!

ПОЛЕЗНЫЕ РЕКОМЕНДАЦИИ

Перед сборкой ознакомьтесь с иллюстрациями ниже.

Как извлечь детали



Постарайтесь правильно извлечь детали из основы для простоты сборки.

✓
Правильно



✗
Неправильно



Не обрезайте слишком много в некоторых деталях!

Как пользоваться отвёрткой

При сборке используйте крестовую отвёртку и следуйте инструкции по фиксации винтов.



Выровняйте
винт

Начинайте
закручивать.
Винт фиксируется
всё туже.
Продолжайте
крутить.

Повторяйте,
пока винты
больше нельзя
будет закрутить.

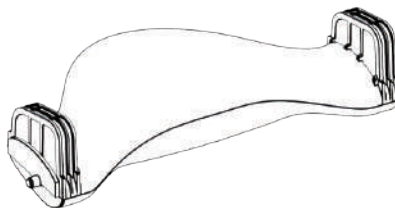
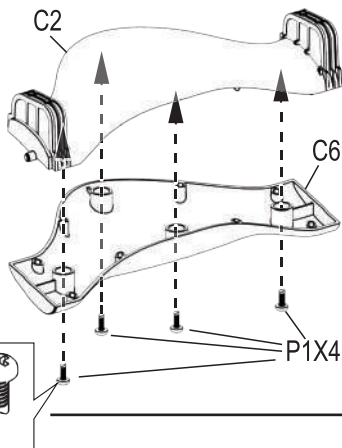


Обязательно
закрутите винты
до конца.



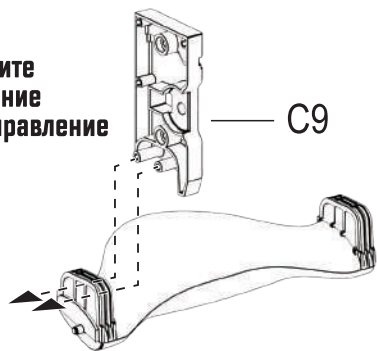
Сборка запястья

1

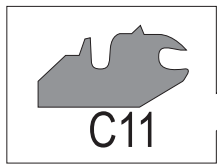


2

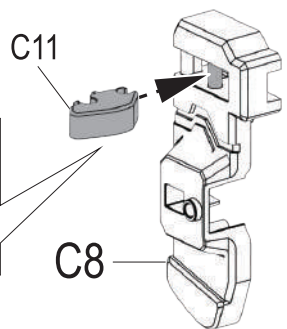
Обратите внимание на направление



C9



C11

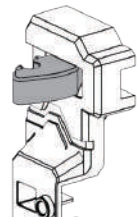


C11

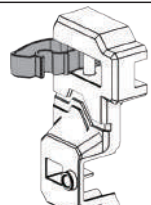
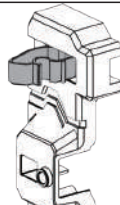
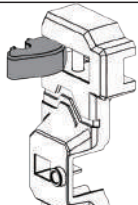
C8



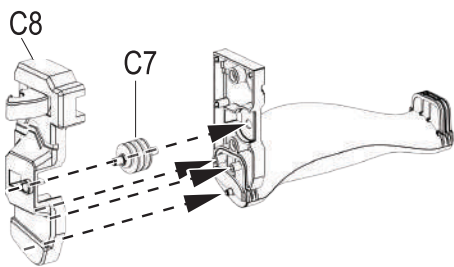
ПРАВИЛЬНО



НЕПРАВИЛЬНО

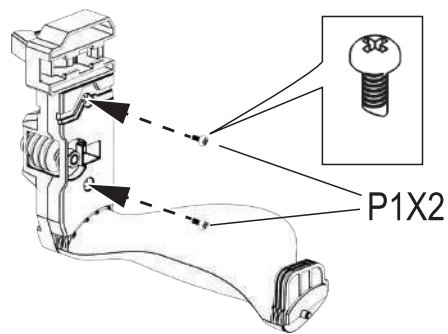


3



C8

C7

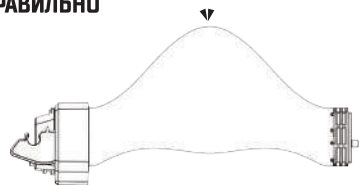


P1X2

Подставка для ладони



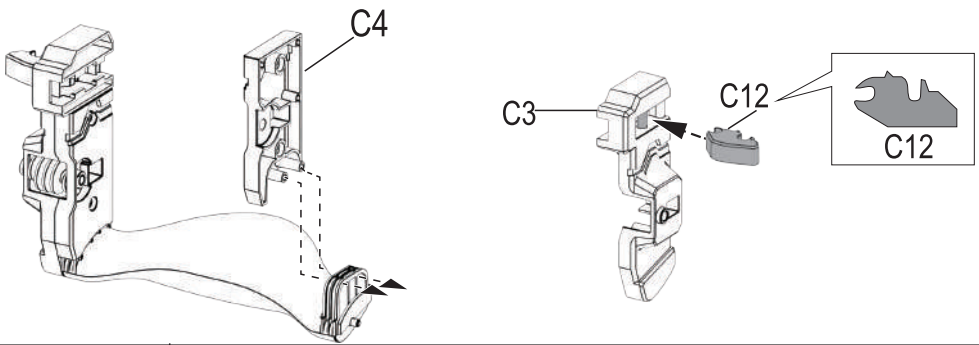
ПРАВИЛЬНО



НЕПРАВИЛЬНО

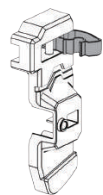
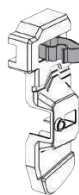
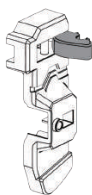
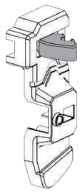


4

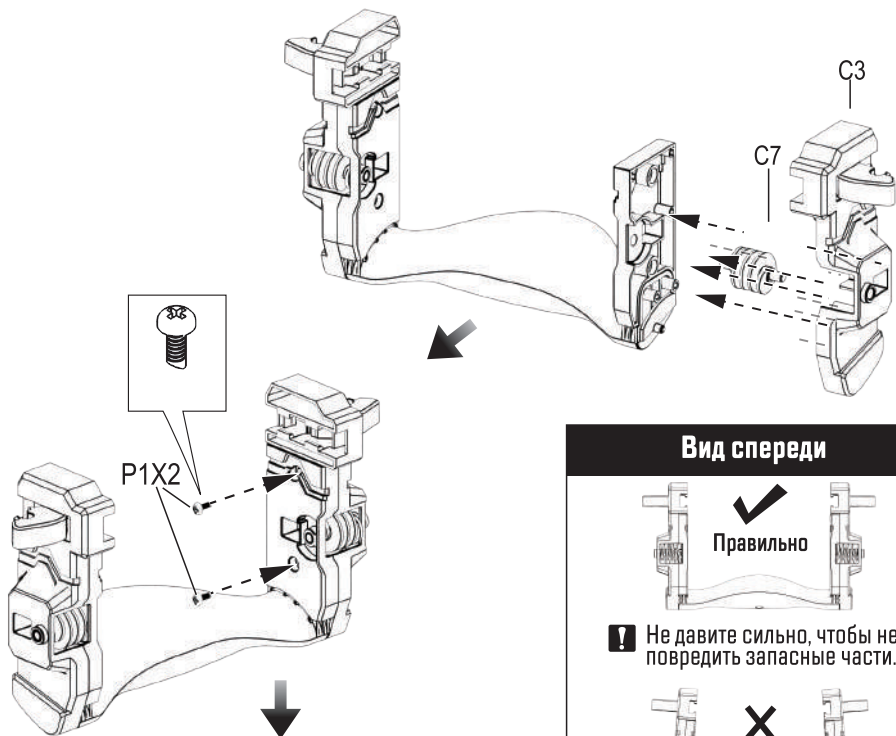


✓ ПРАВИЛЬНО

✗ НЕПРАВИЛЬНО



5



Вид спереди



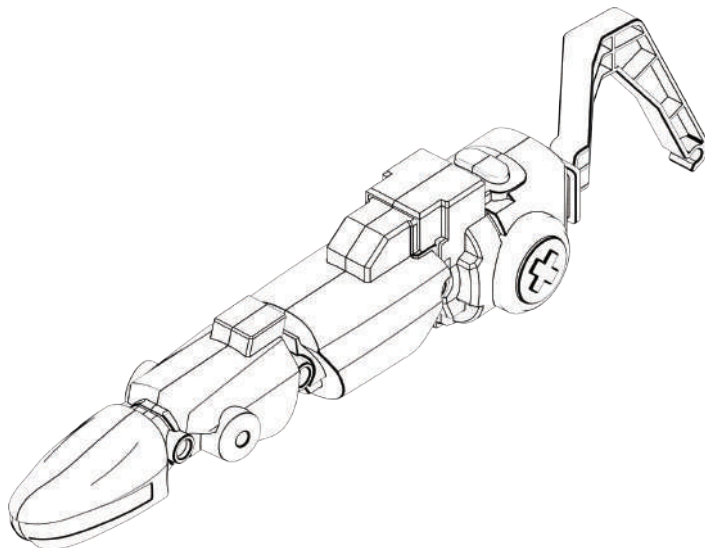
Правильно

! Не давите сильно, чтобы не повредить запасные части.



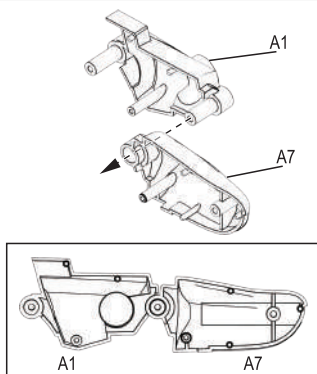
Неправильно

Сборка первого пальца

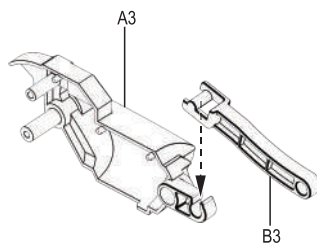


ПЕРВЫЙ ПАЛЕЦ

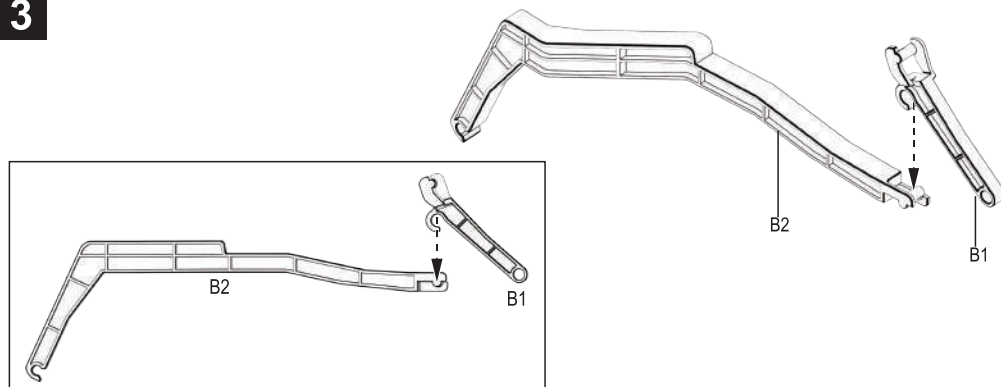
1



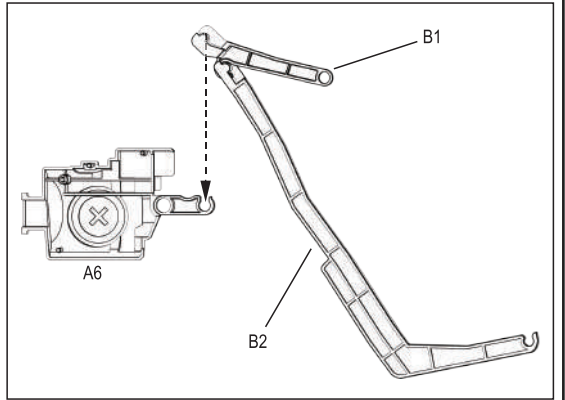
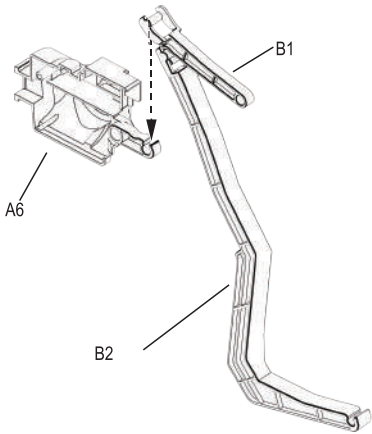
2



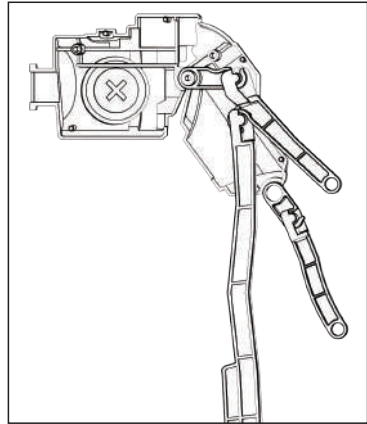
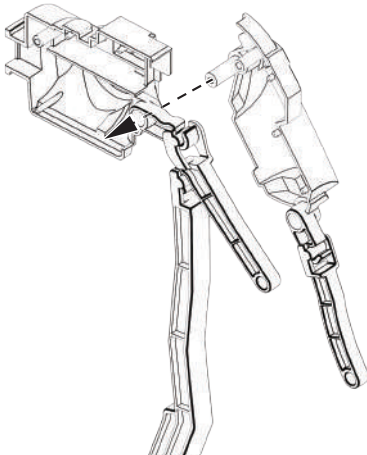
3



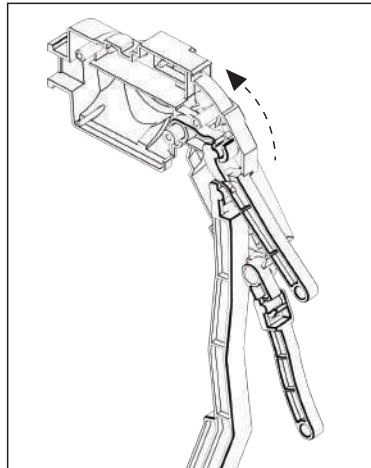
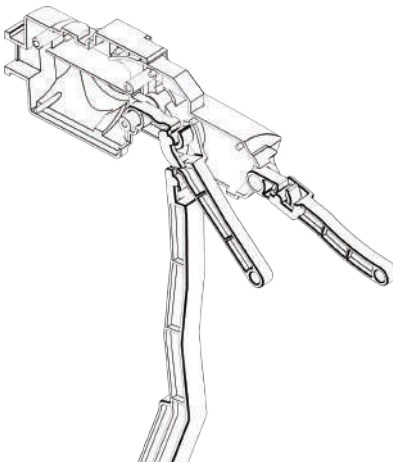
4



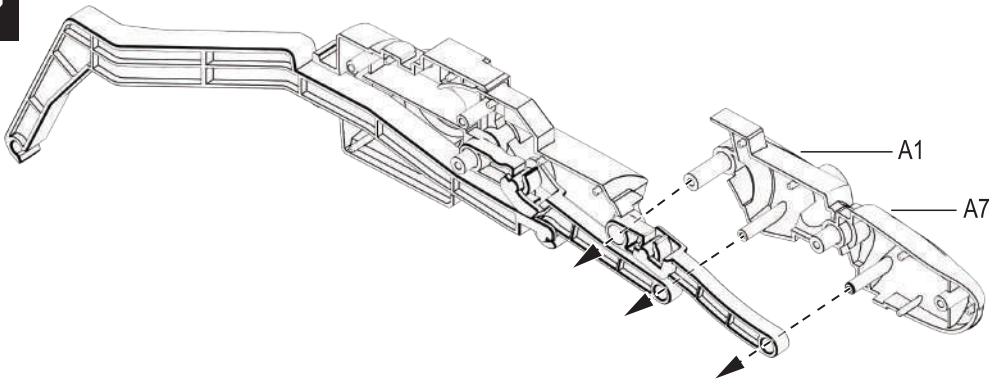
5



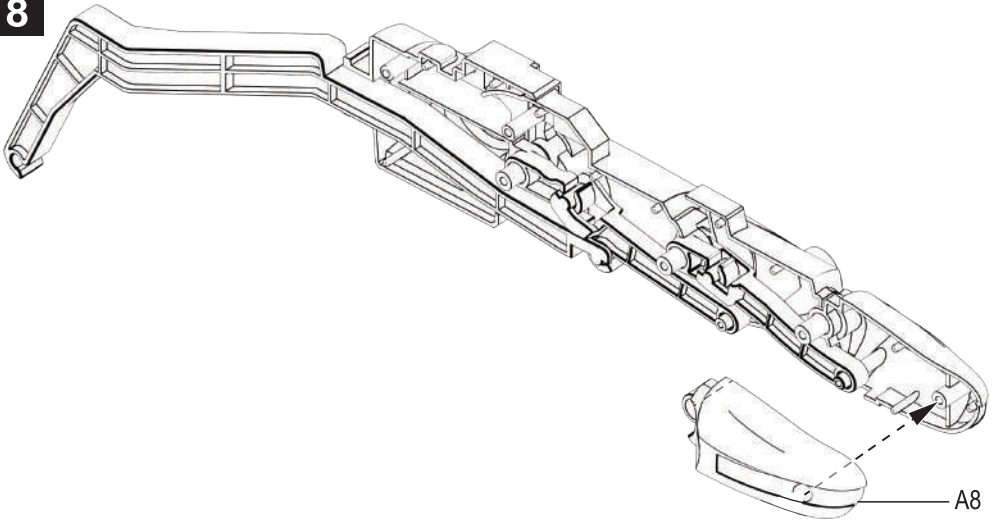
6



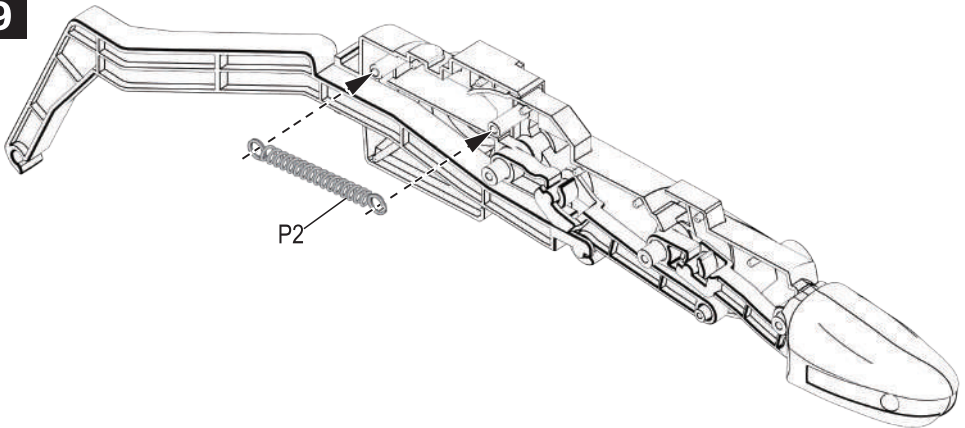
7



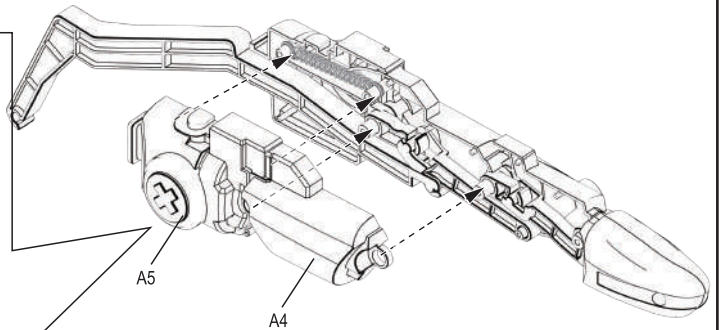
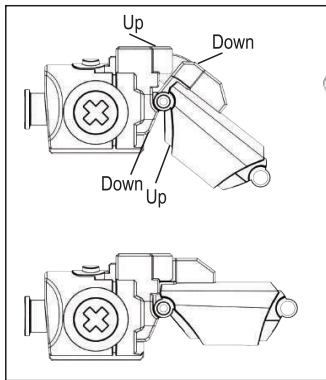
8



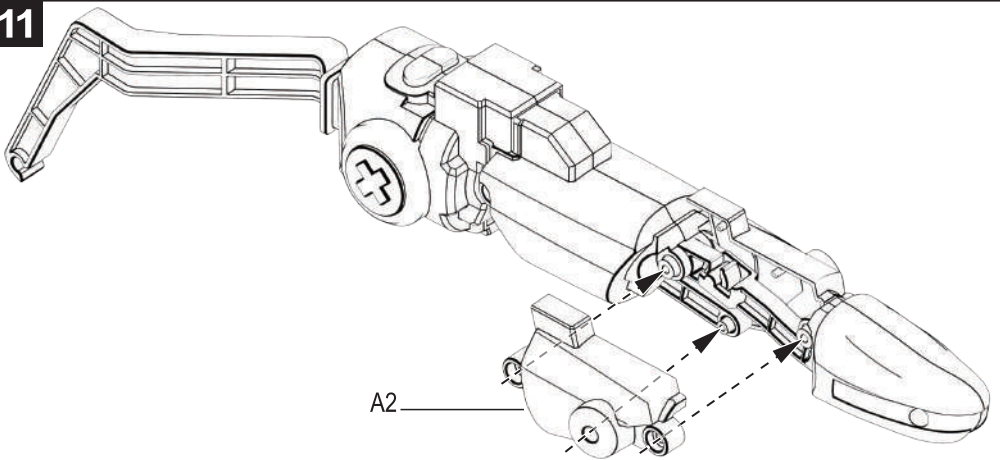
9



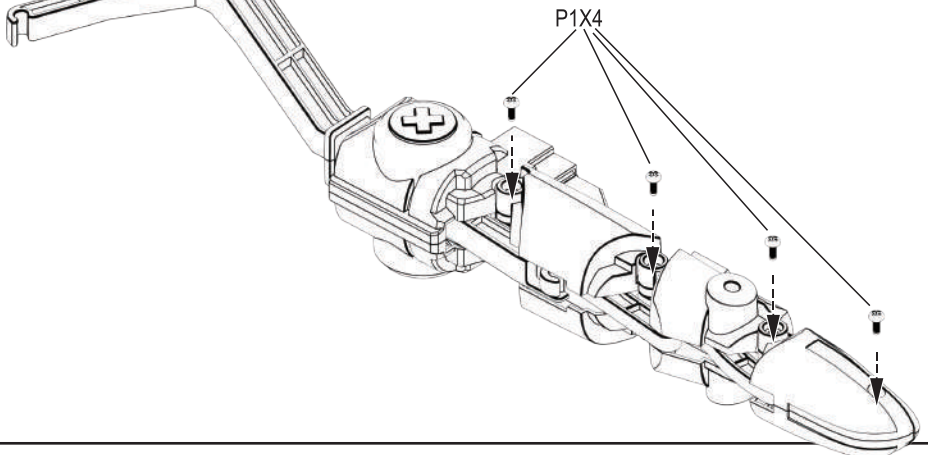
10



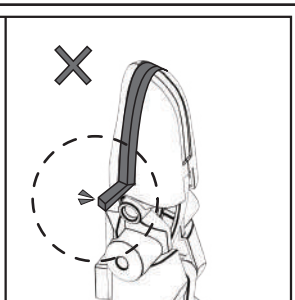
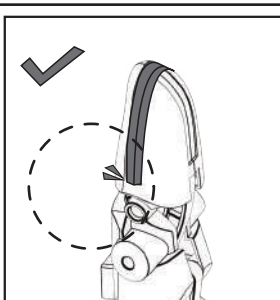
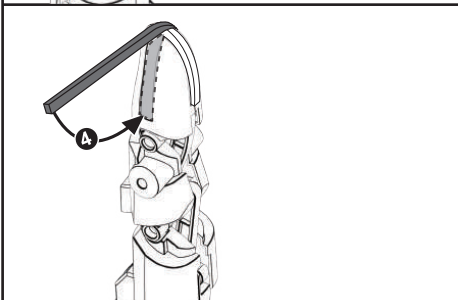
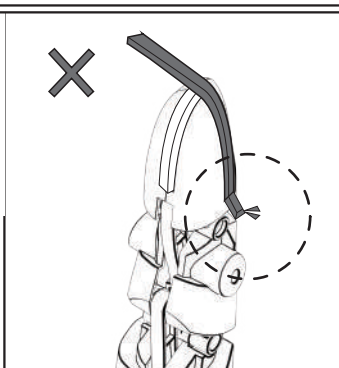
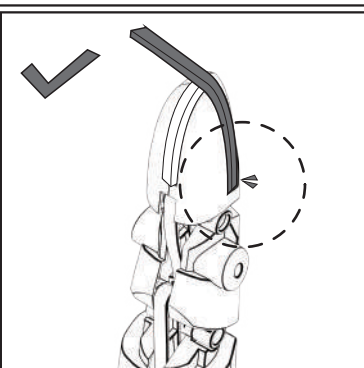
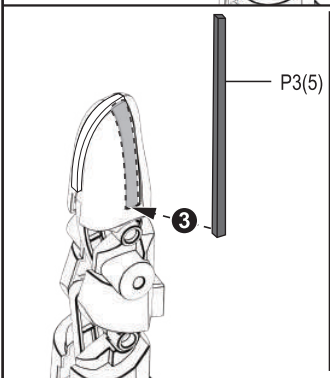
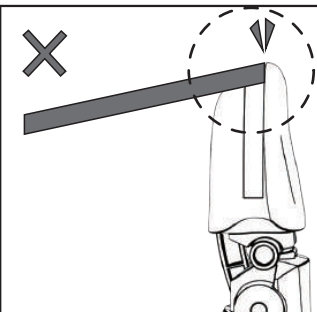
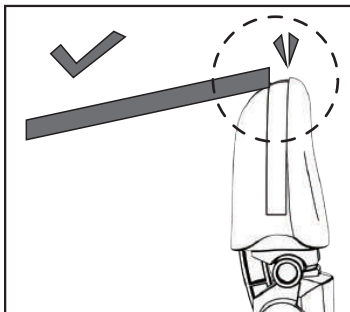
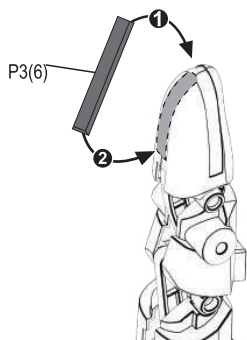
11



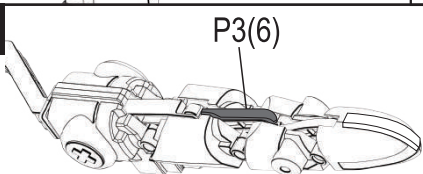
12



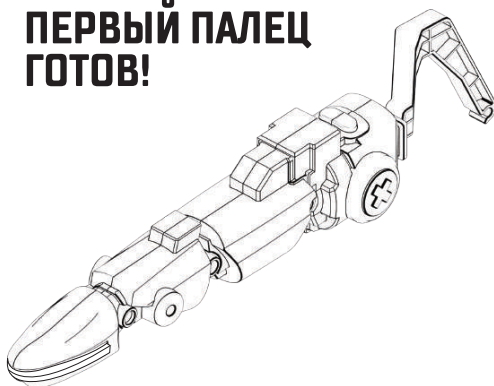
13



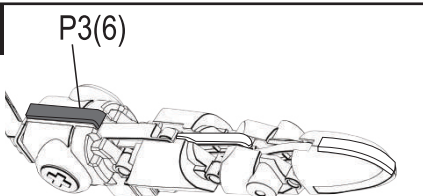
14



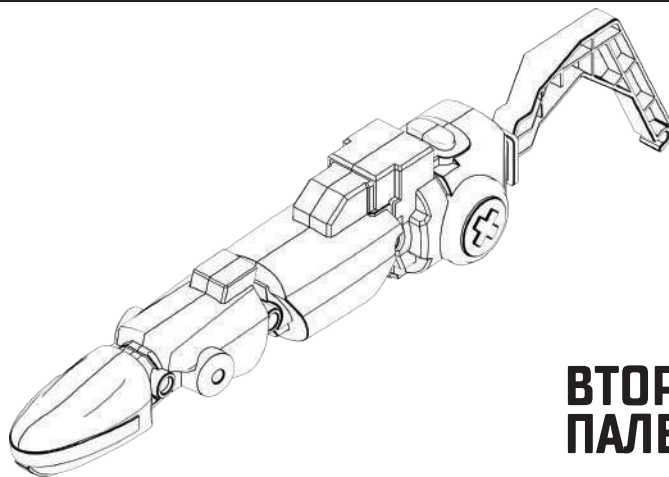
ПЕРВЫЙ ПАЛЕЦ ГОТОВ!



15

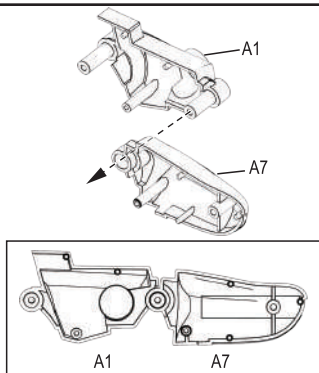


Сборка второго пальца

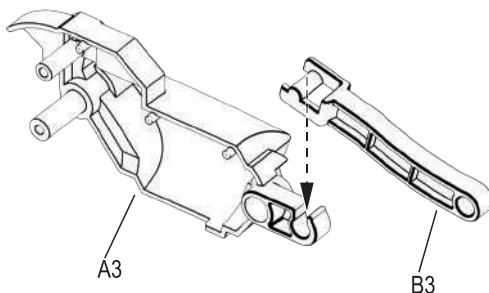


ВТОРОЙ ПАЛЕЦ

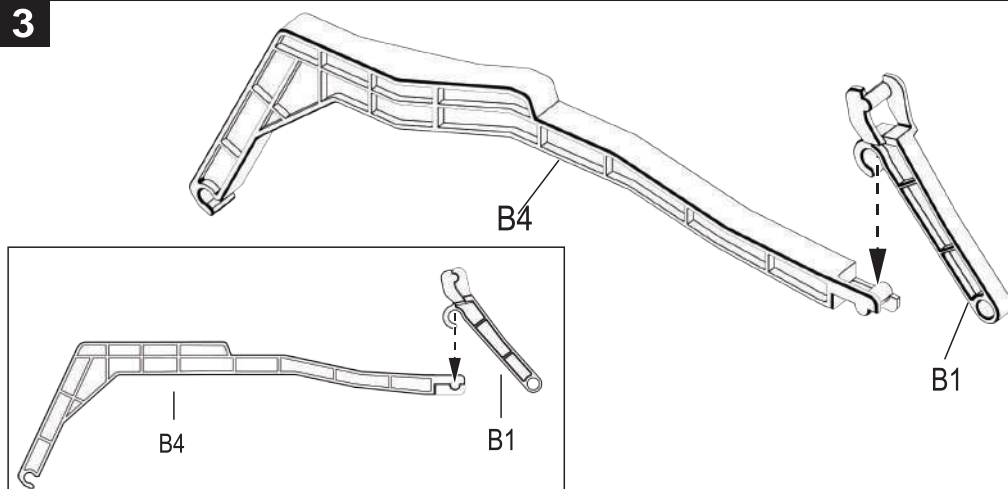
1



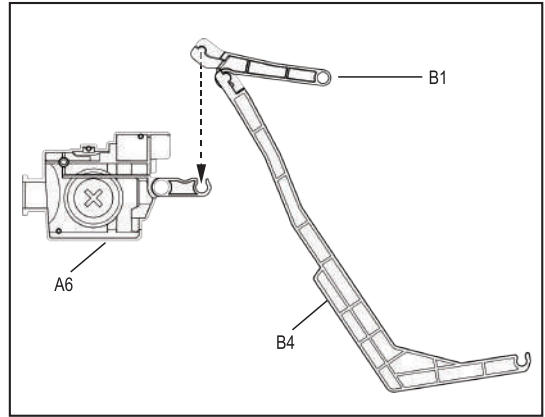
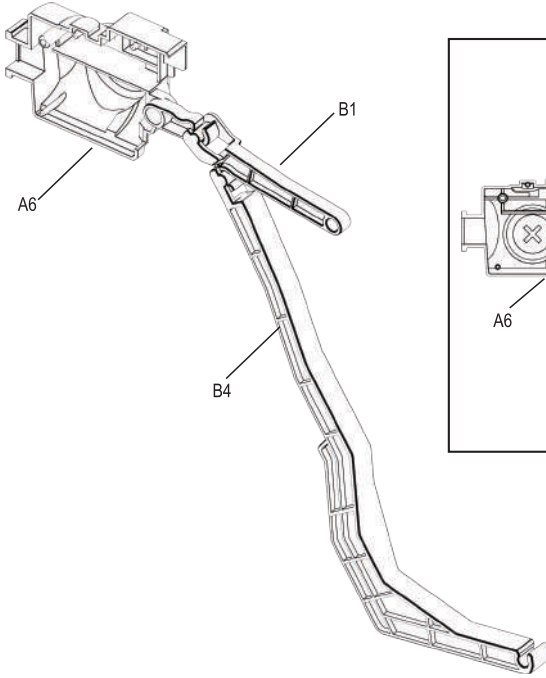
2



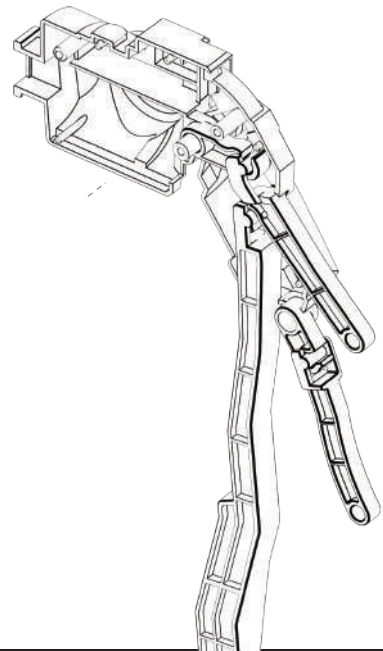
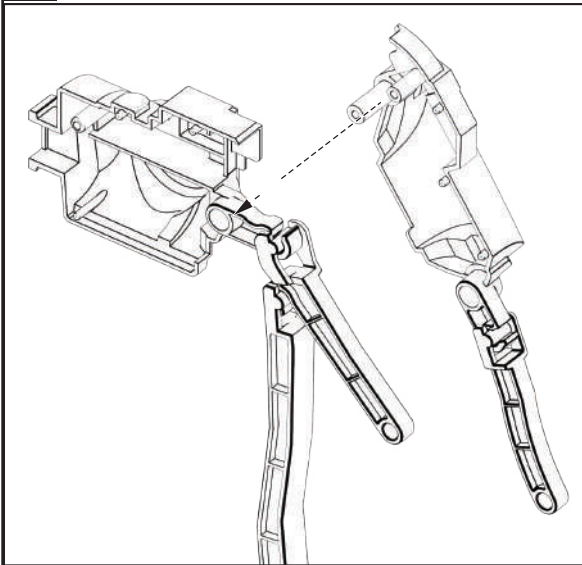
3



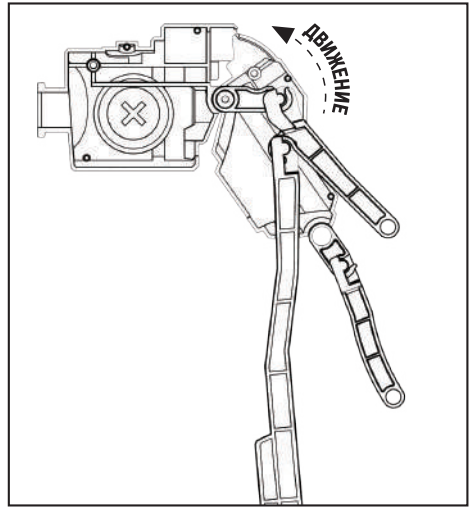
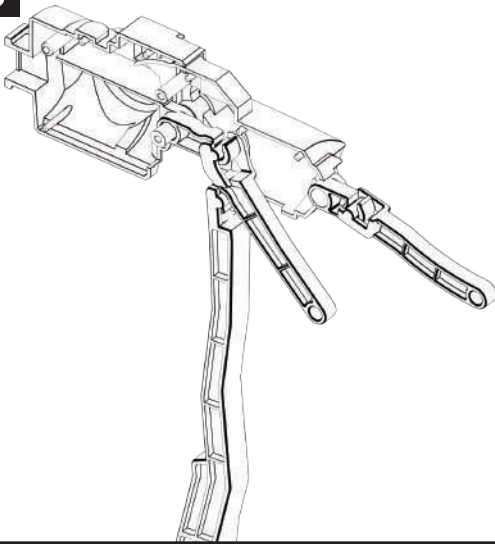
4



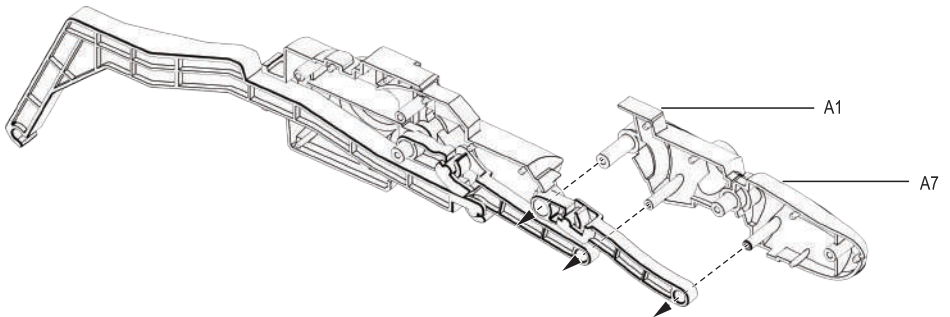
5



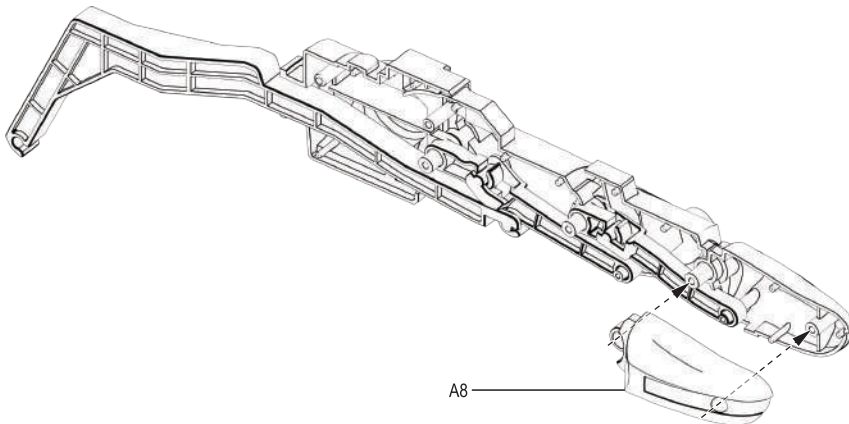
6



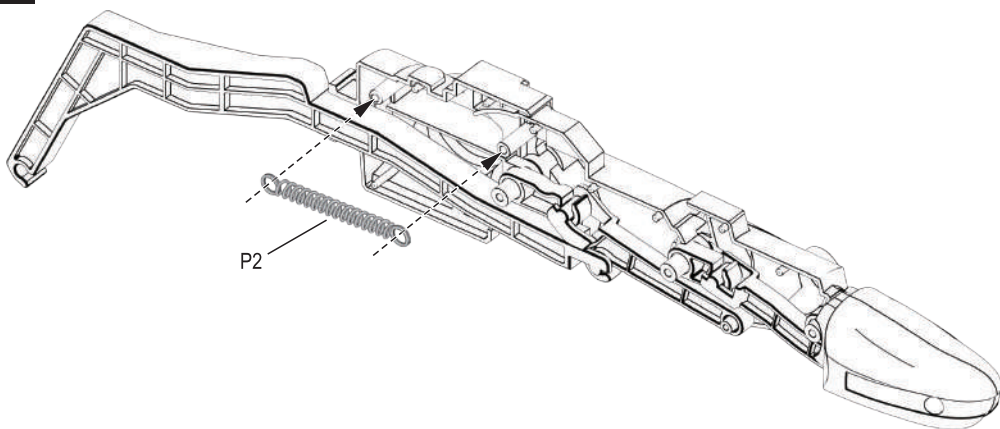
7



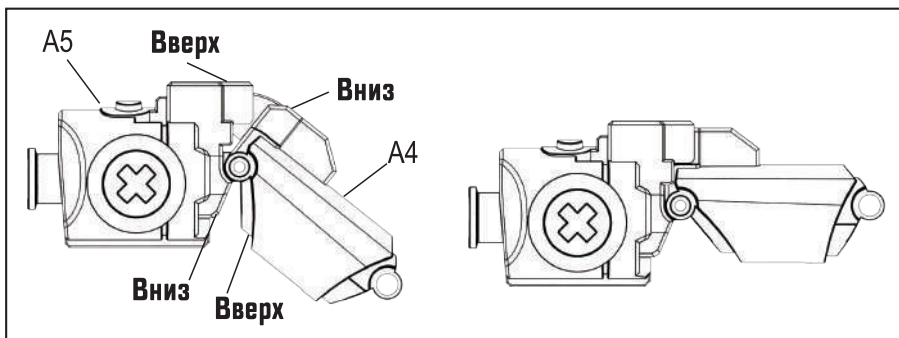
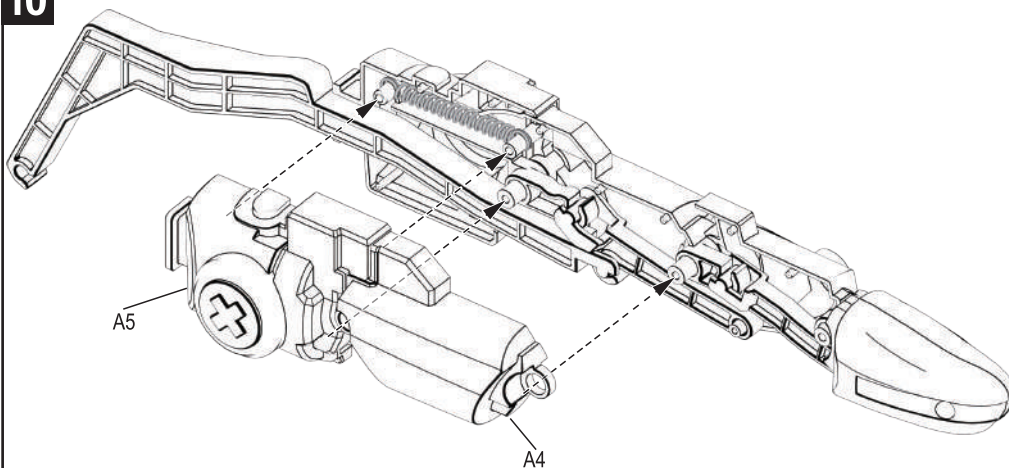
8



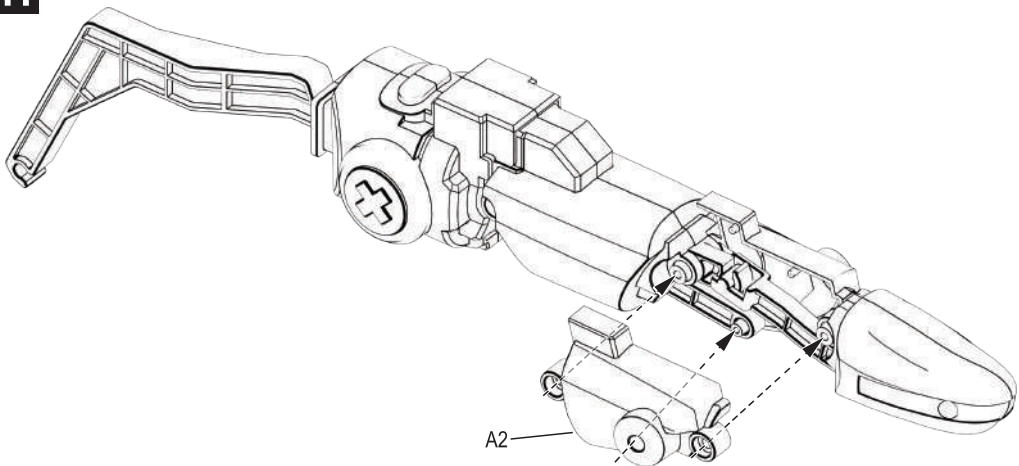
9



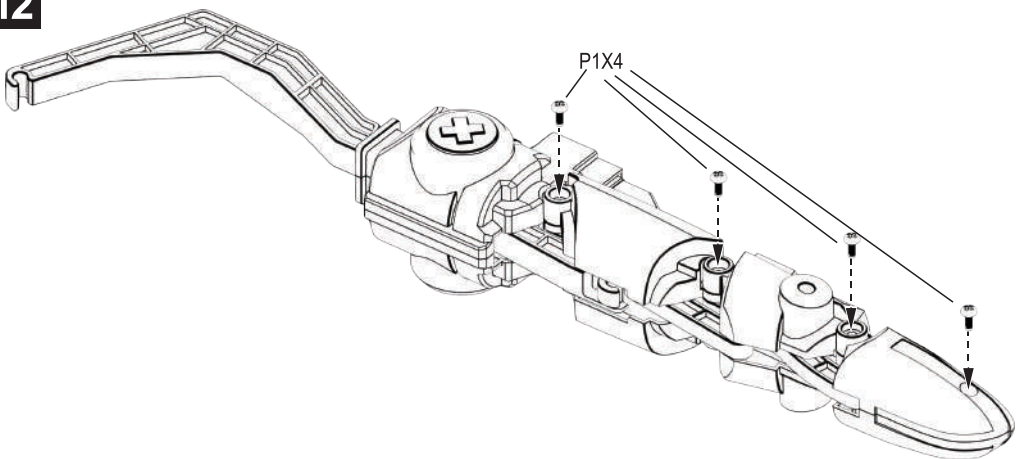
10



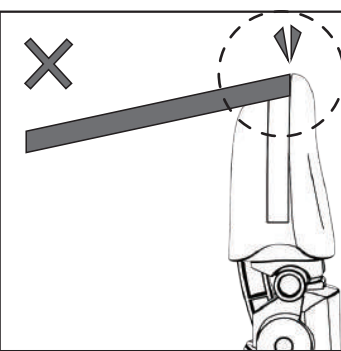
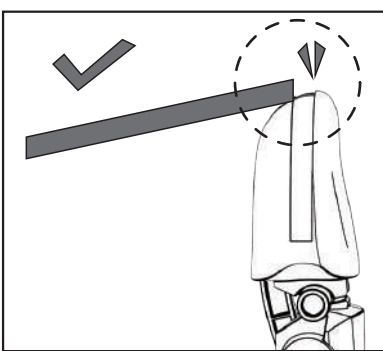
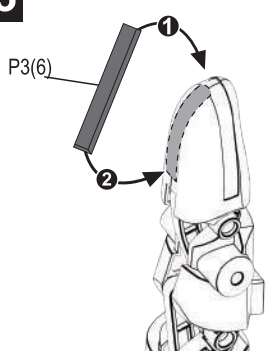
11

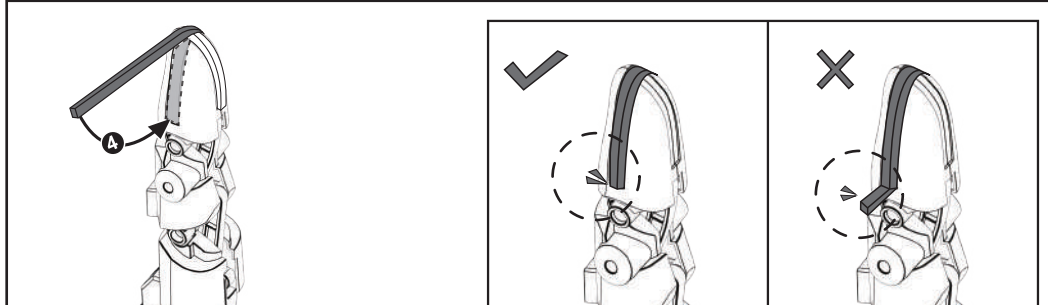
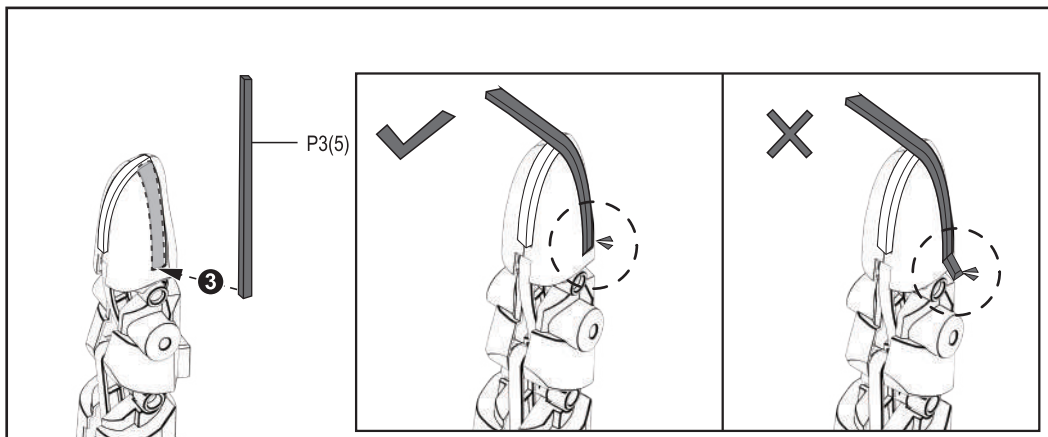


12

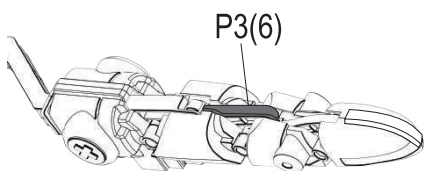


13

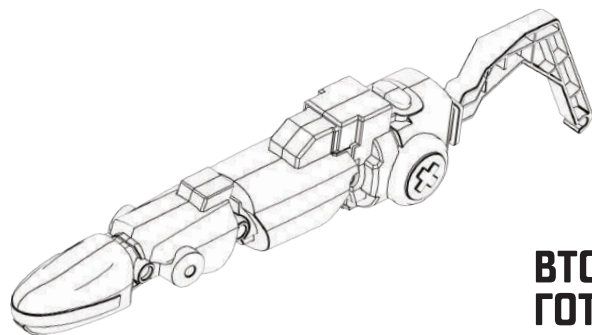
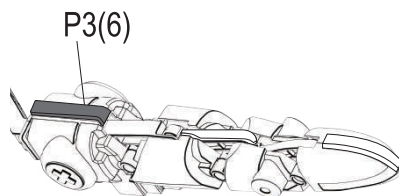




14

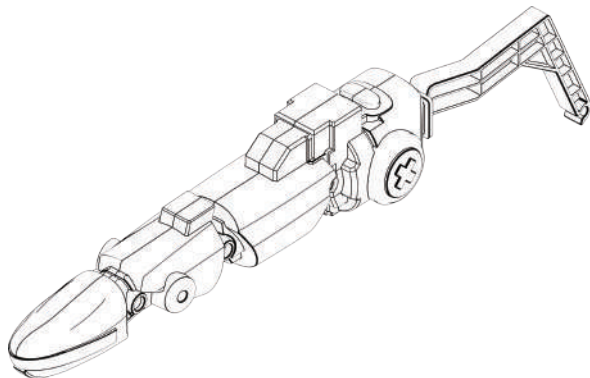


15



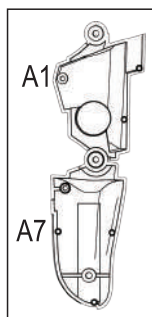
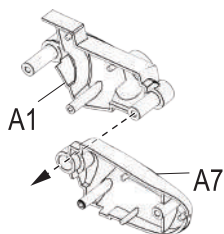
**ВТОРОЙ ПАЛЕЦ
ГОТОВ!**

Сборка третьего пальца

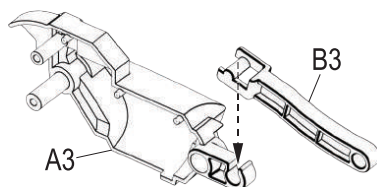


ТРЕТИЙ ПАЛЕЦ

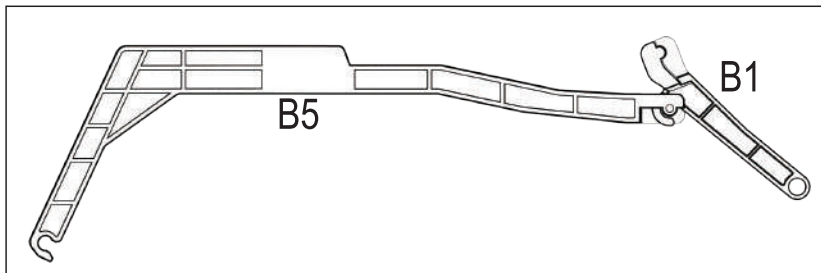
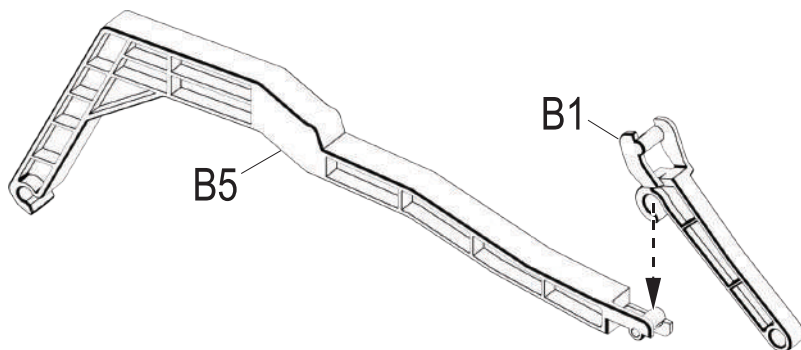
1



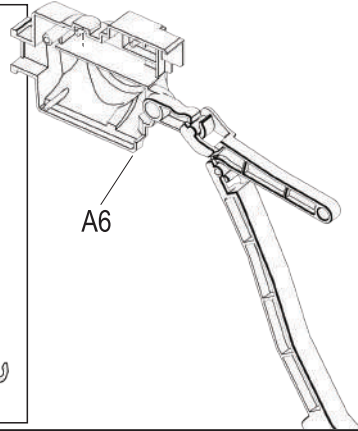
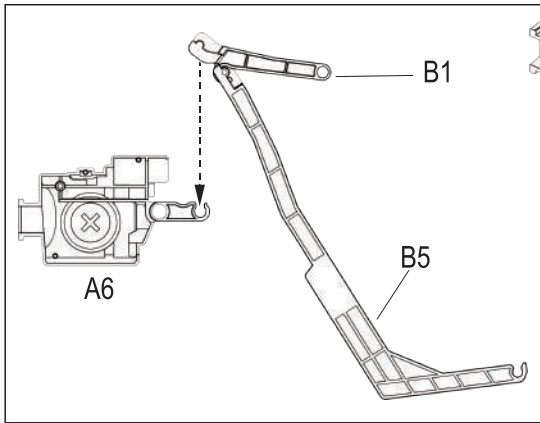
2



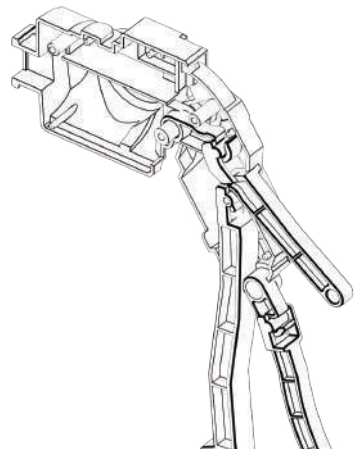
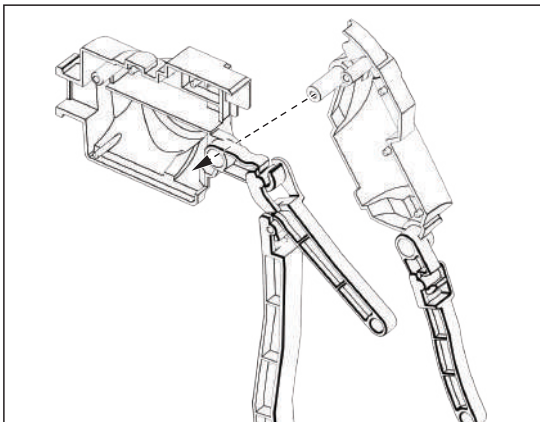
3



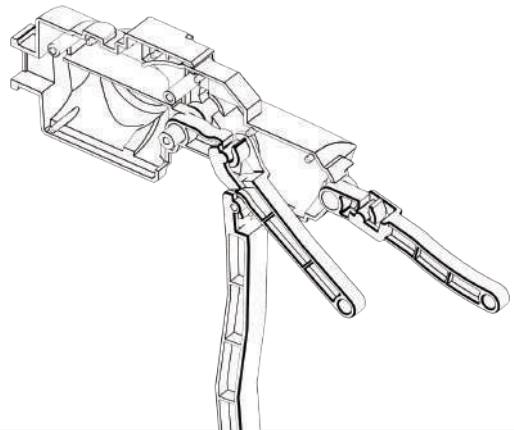
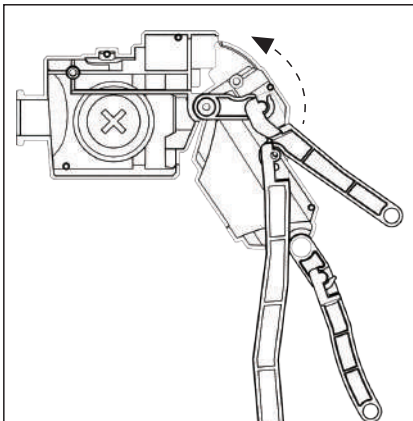
4



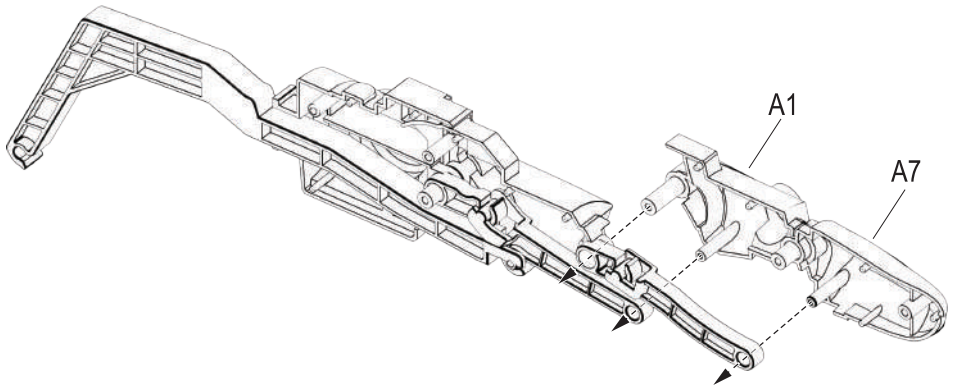
5



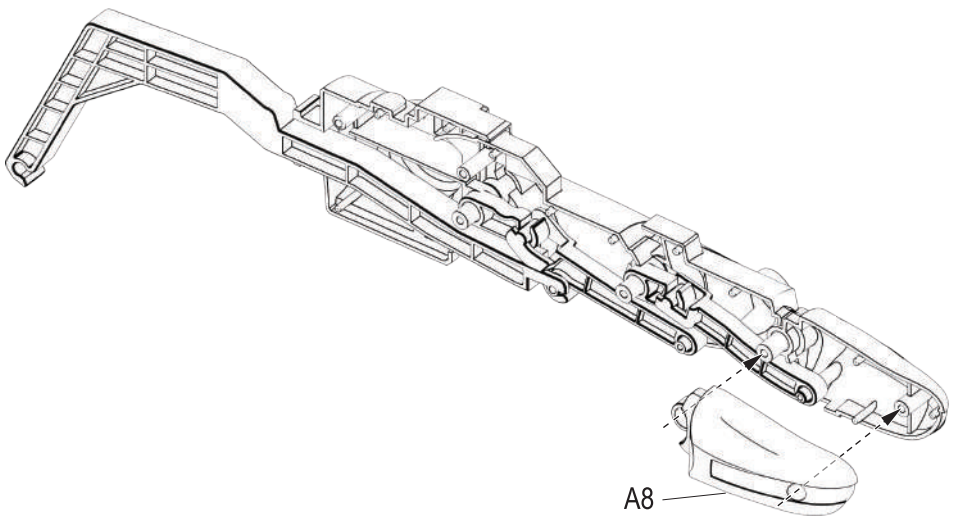
6



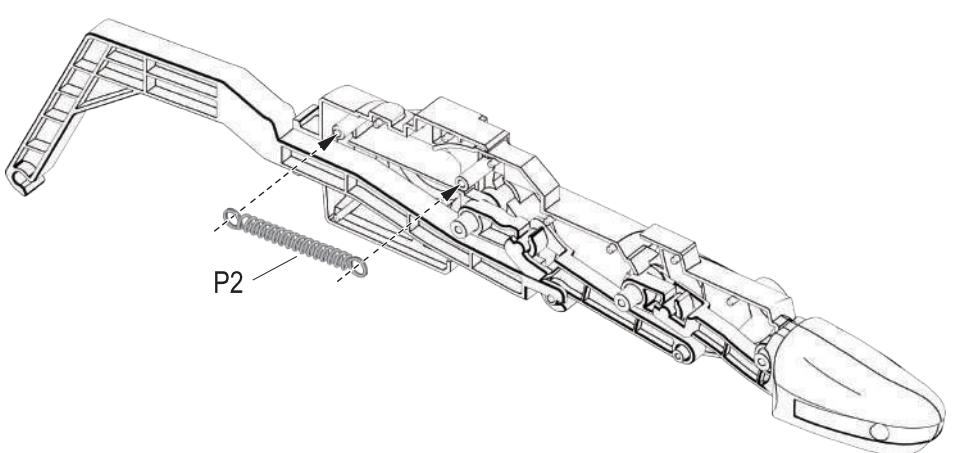
7



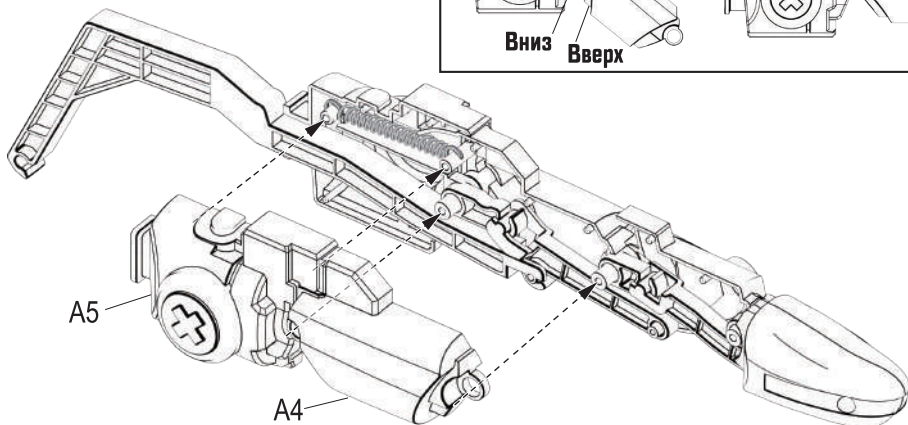
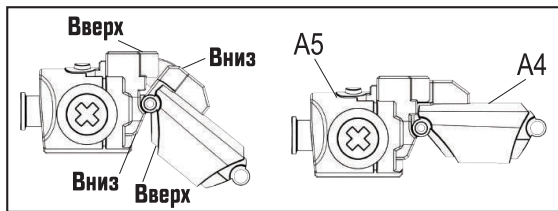
8



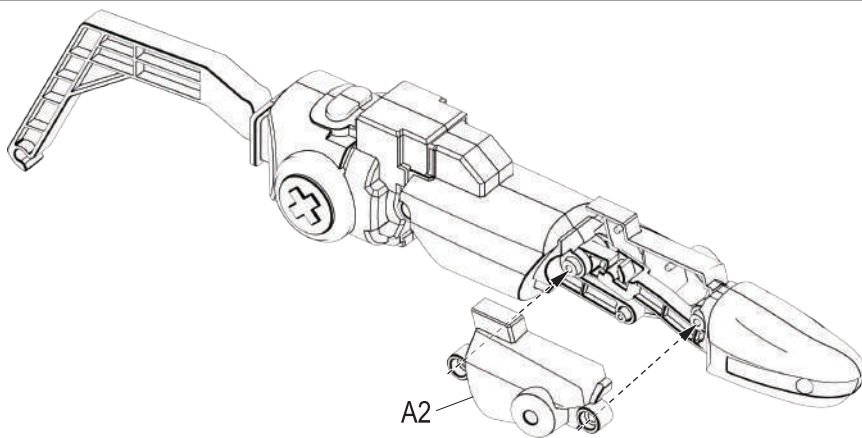
9



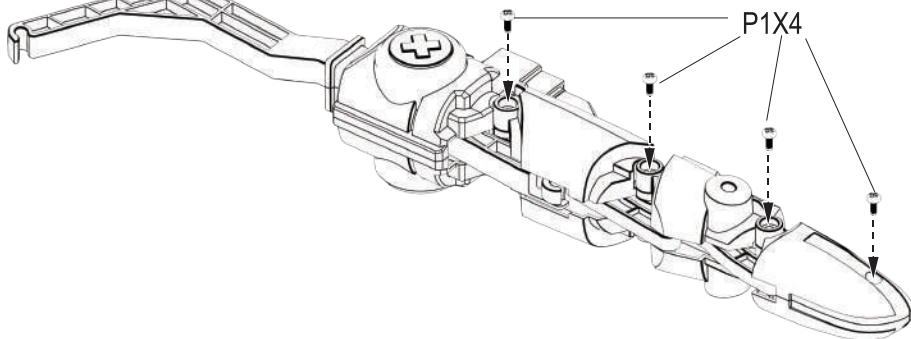
10



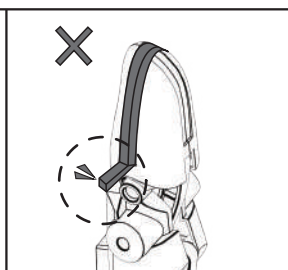
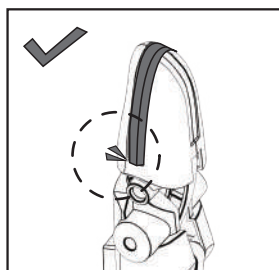
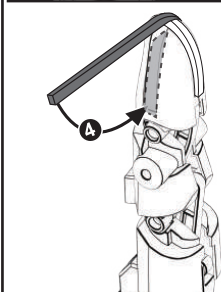
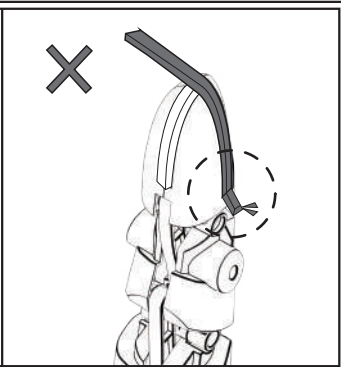
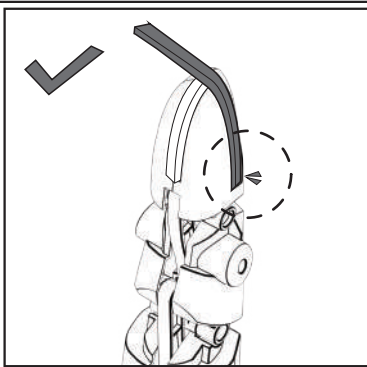
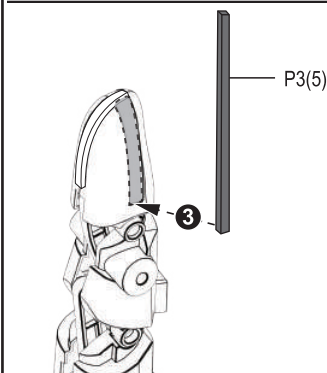
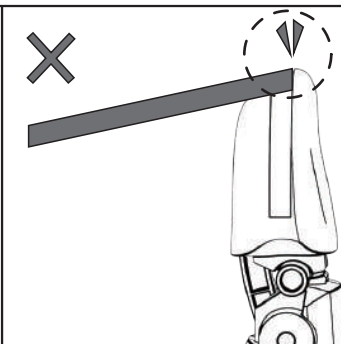
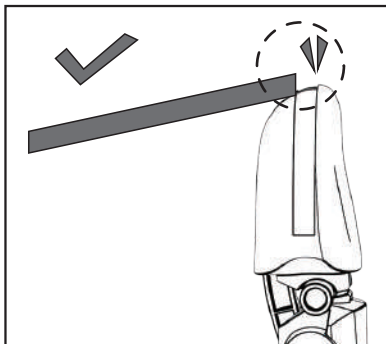
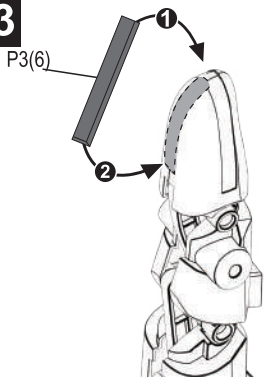
11



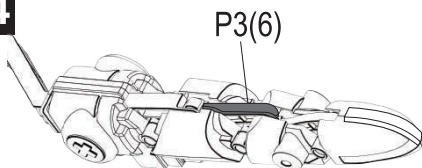
12



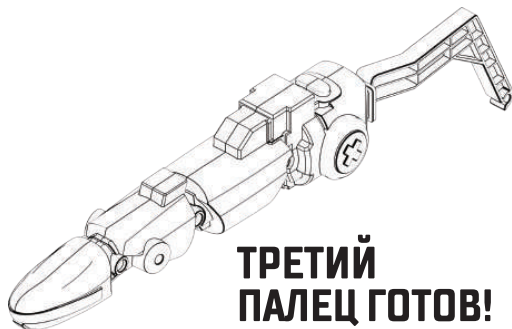
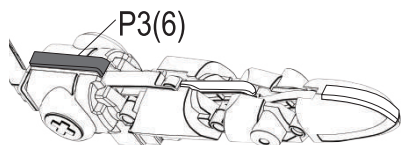
13



14

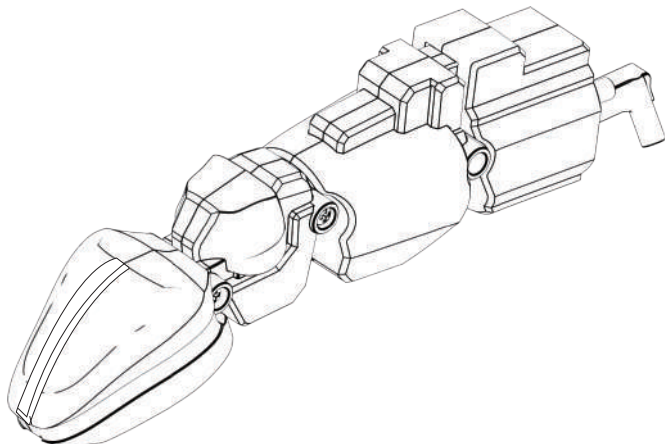


15



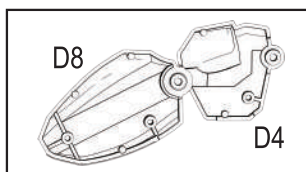
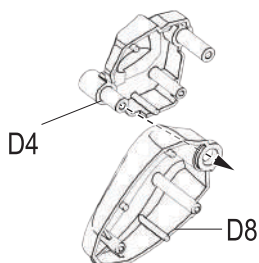
**ТРЕТИЙ
ПАЛЕЦ ГОТОВ!**

Сборка четвёртого пальца

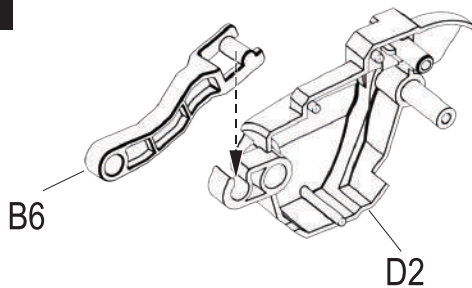


ЧЕТВЁРТЫЙ ПАЛЕЦ

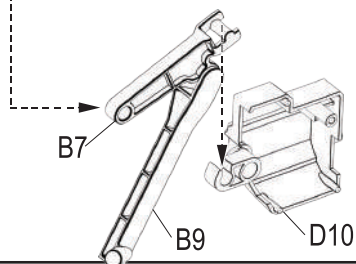
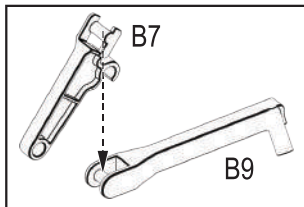
1



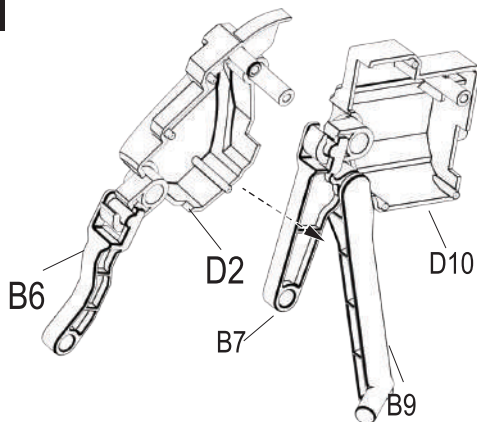
2



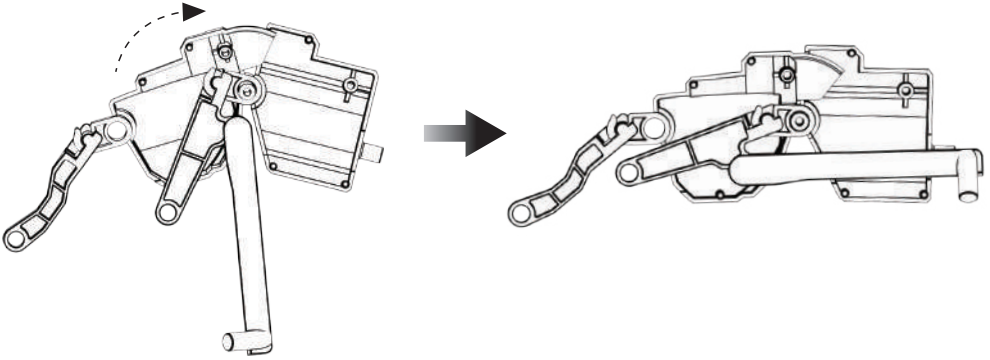
3



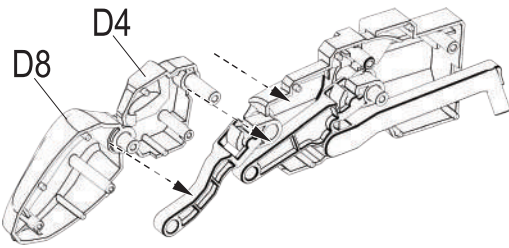
4



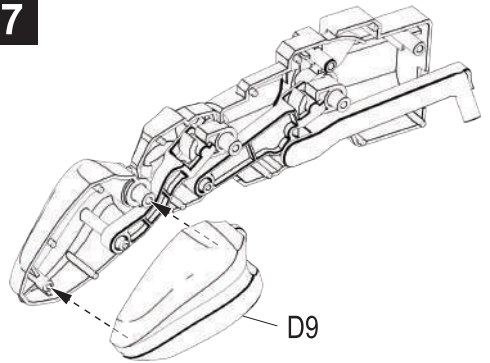
5



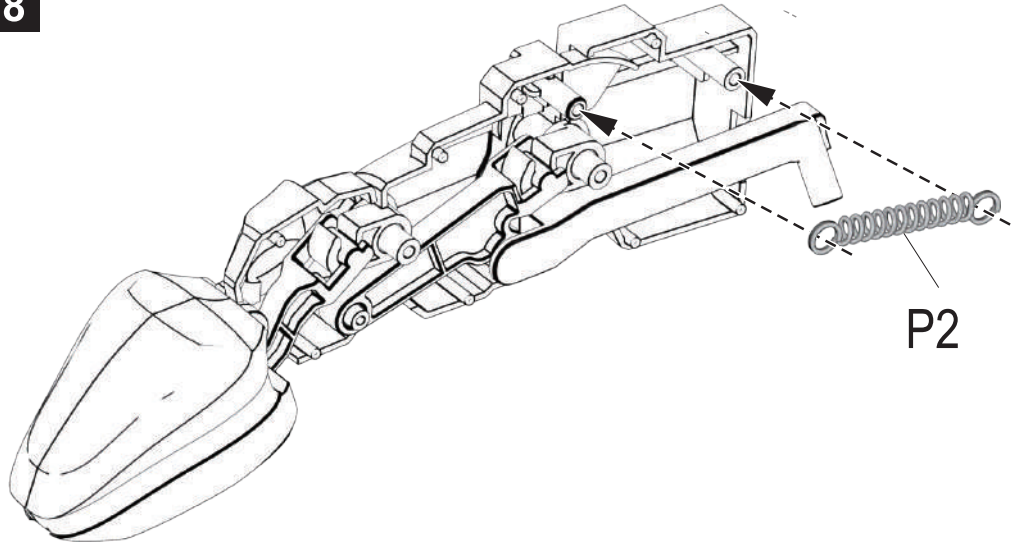
6



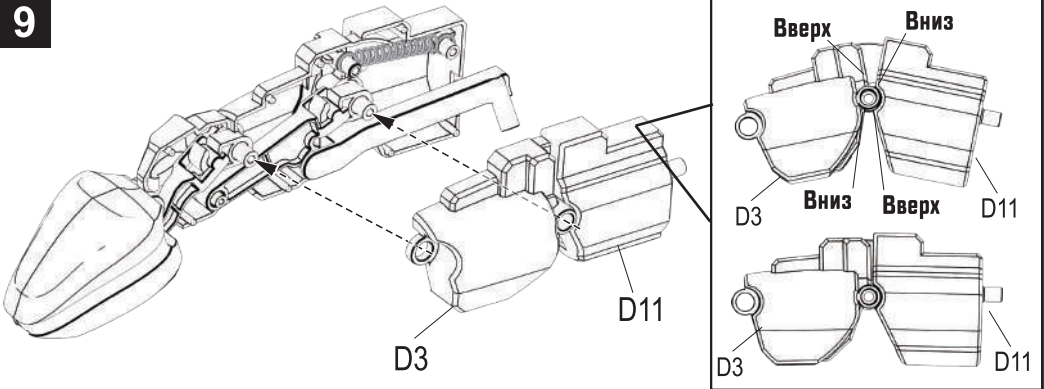
7



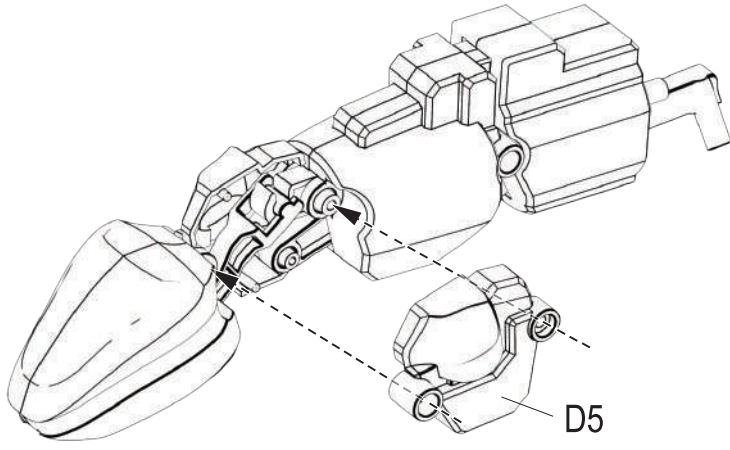
8



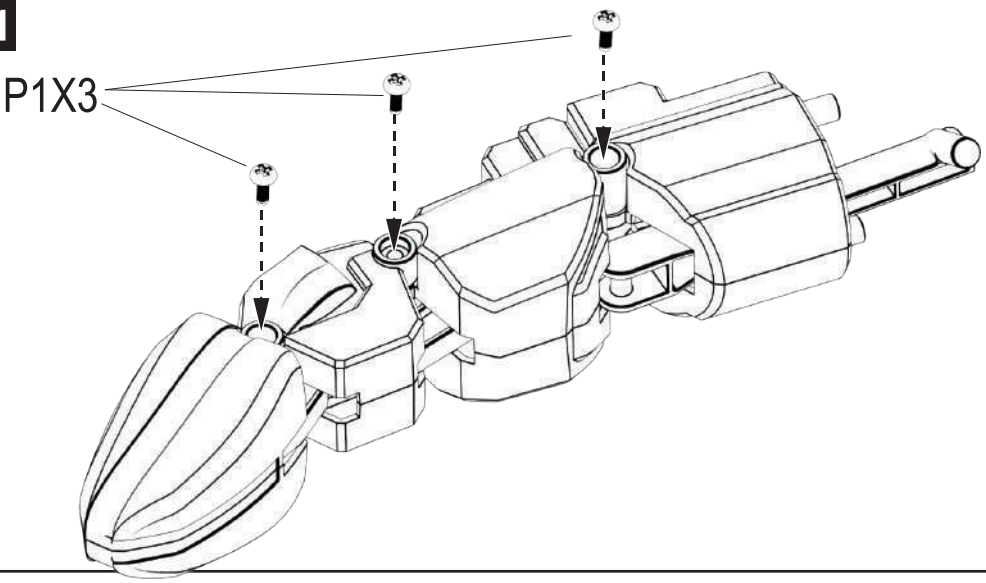
9



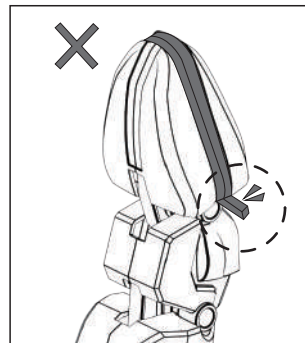
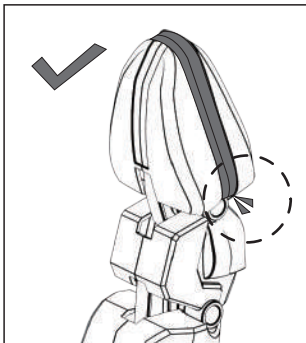
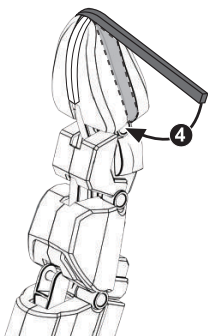
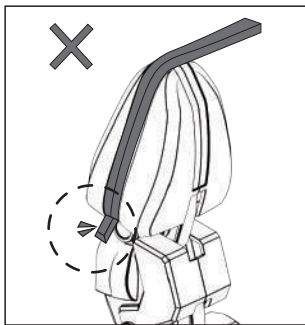
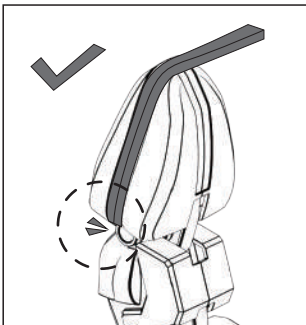
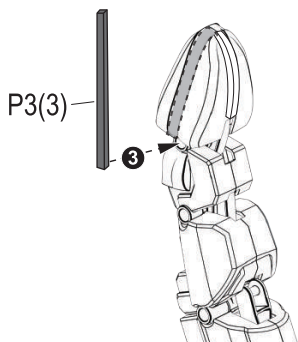
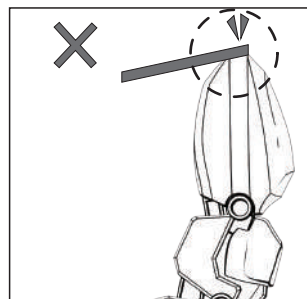
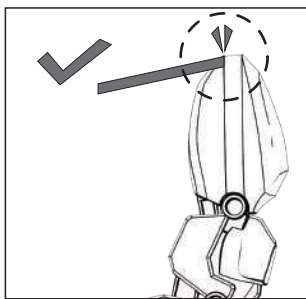
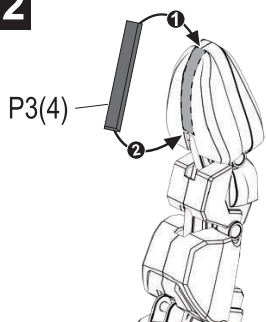
10



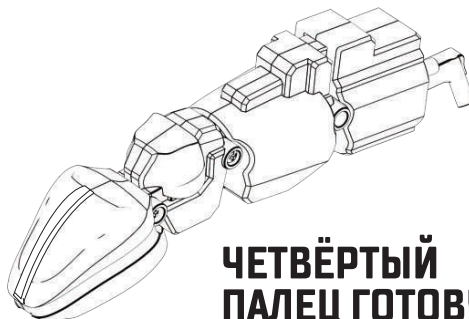
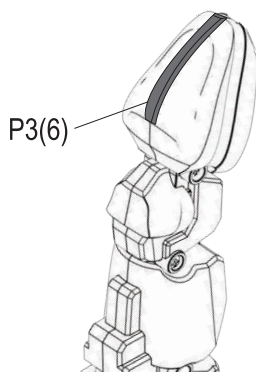
11



12



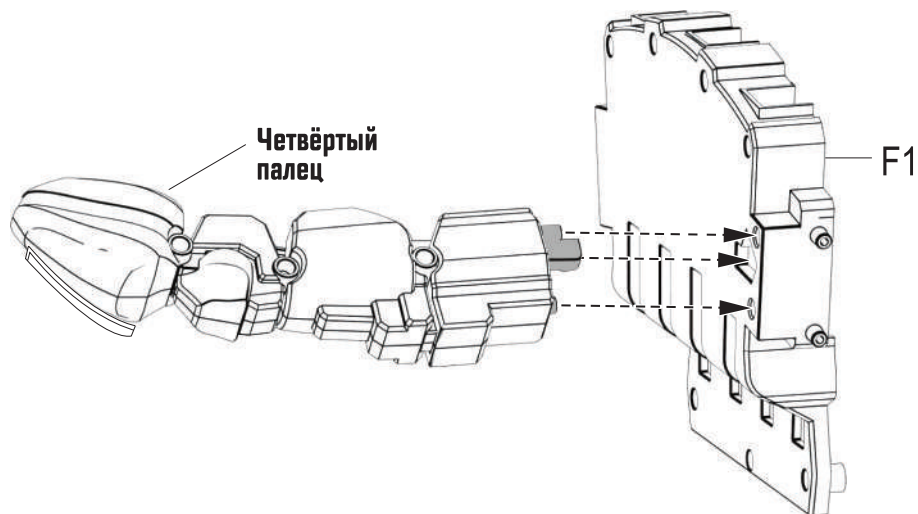
13



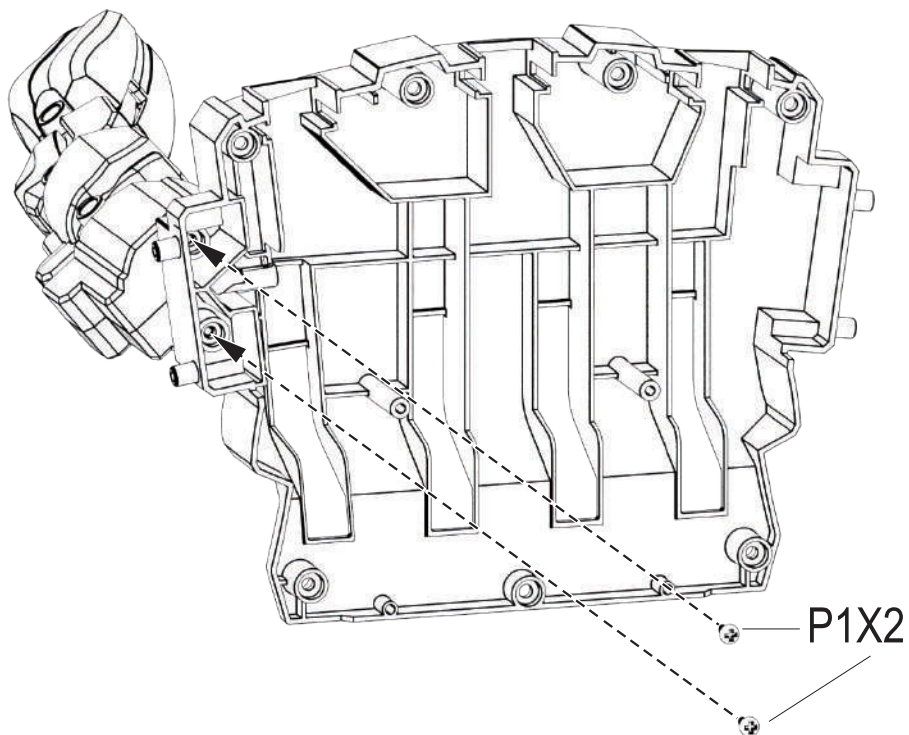
ЧЕТВЁРТЫЙ ПАЛЕЦ ГОТОВ!

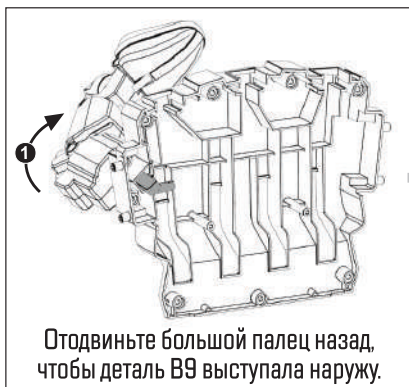
Сборка кибер-руки

1

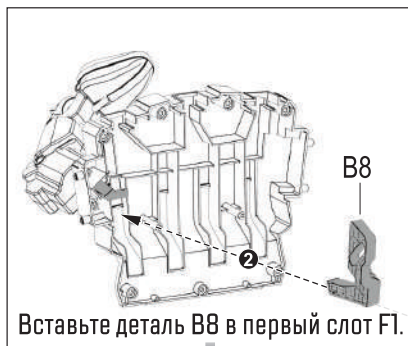
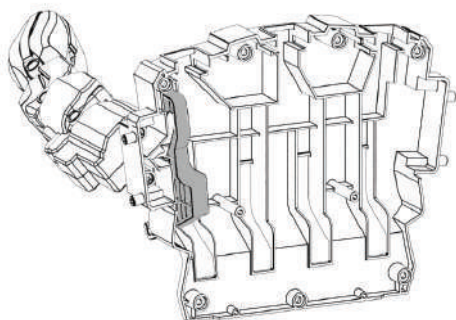


2

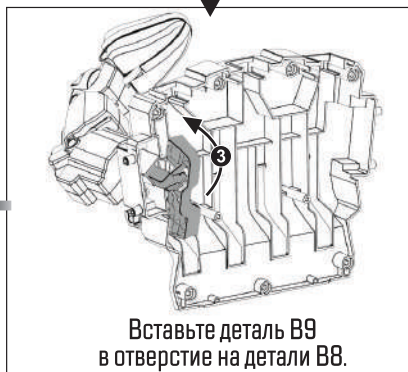


3

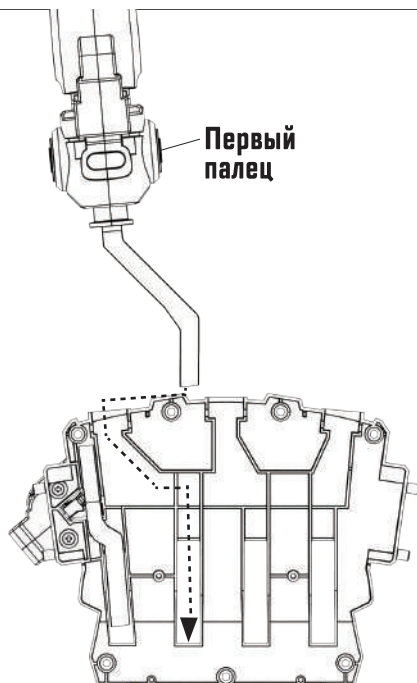
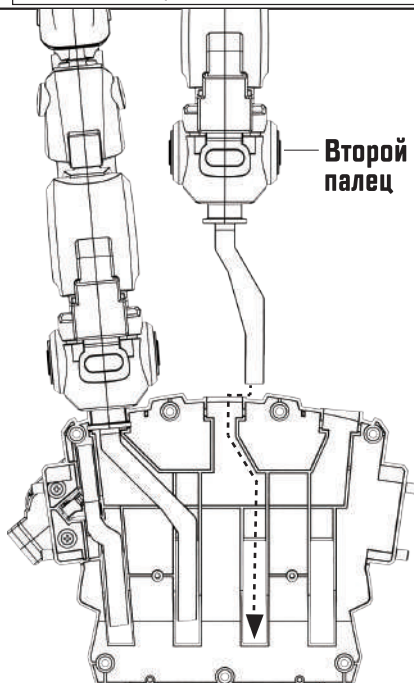
Отодвиньте большой палец назад, чтобы деталь В9 выступала наружу.

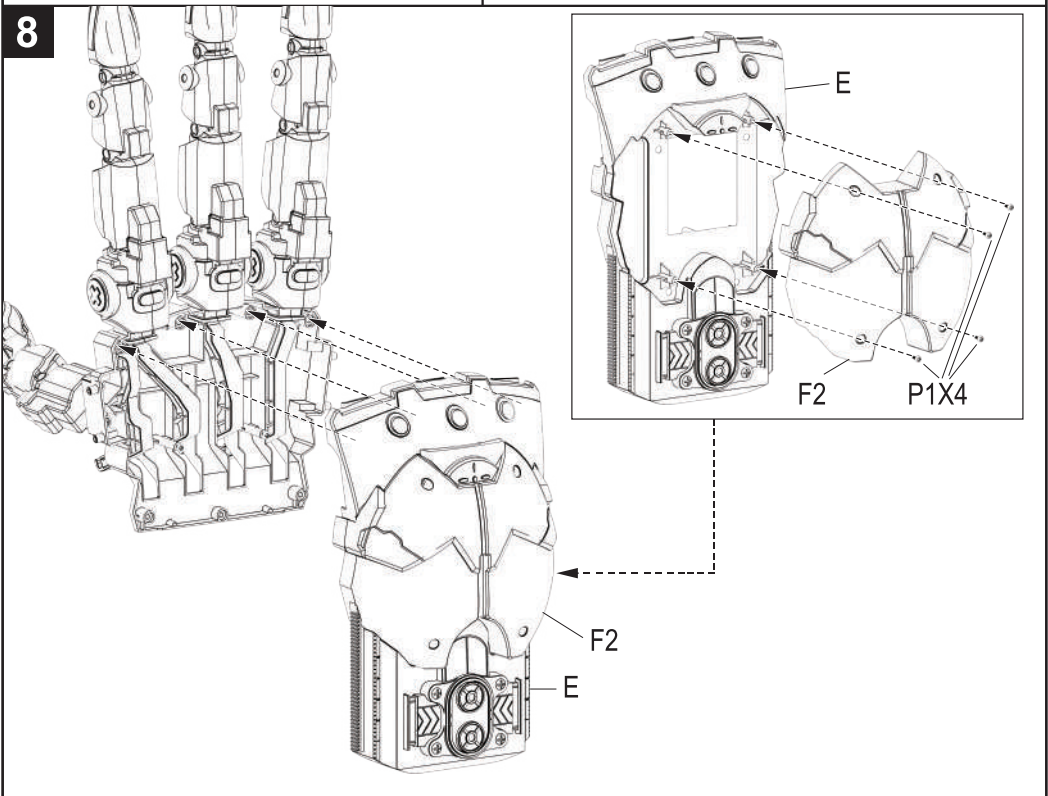
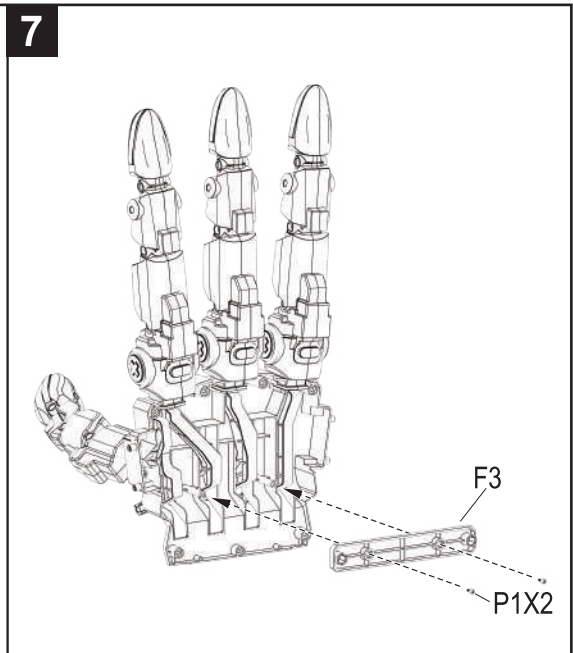
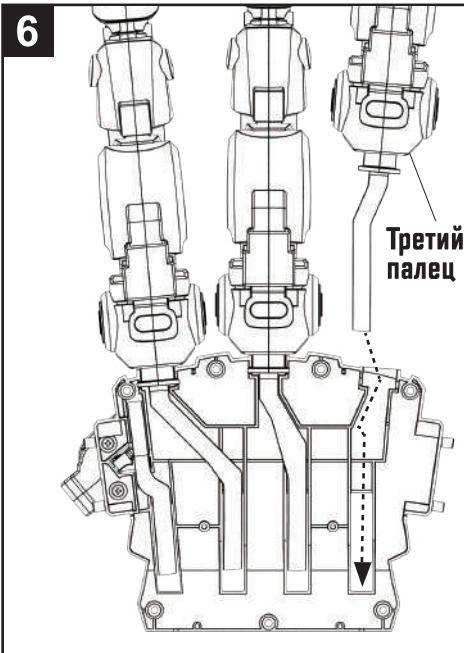


Вставьте деталь В8 в первый слот F1.

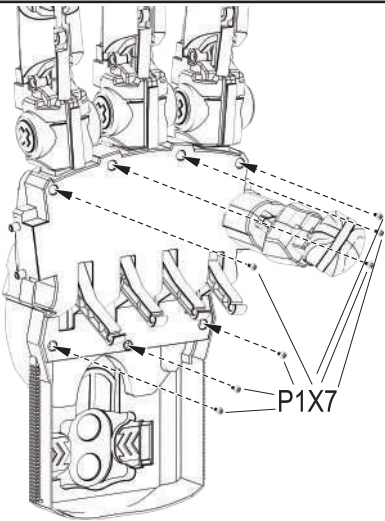


Вставьте деталь В9 в отверстие на детали В8.

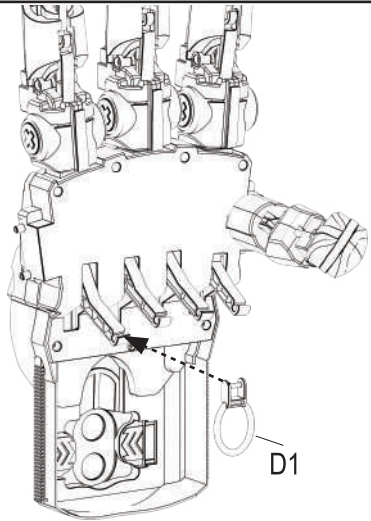
4**5**



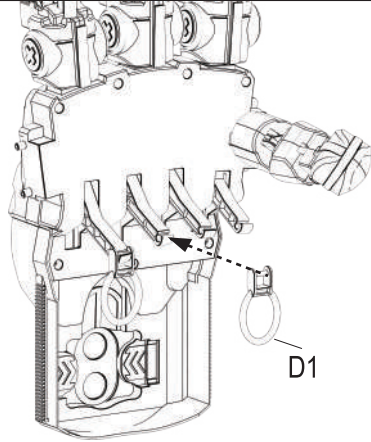
9



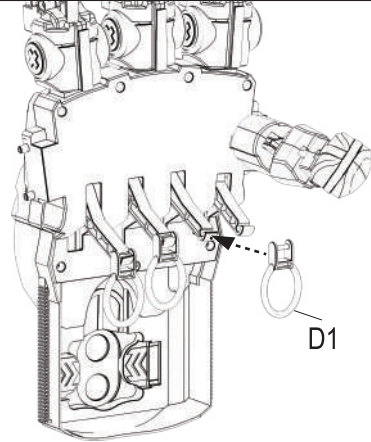
10



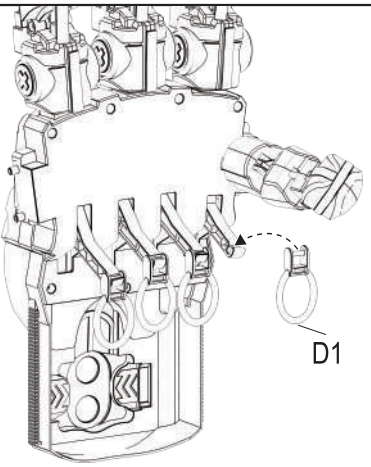
11



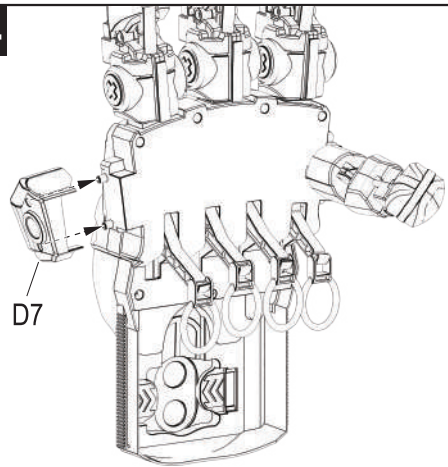
12



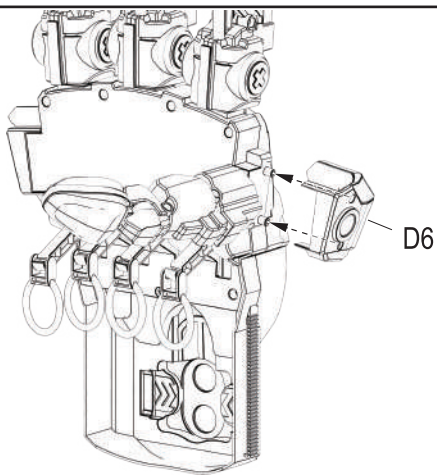
13



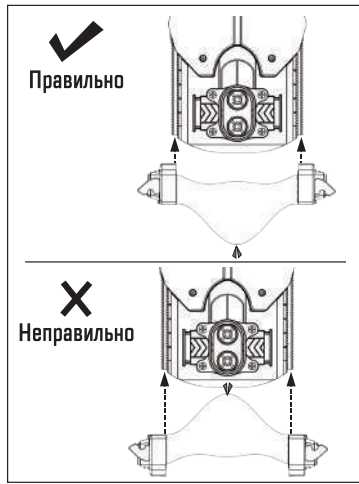
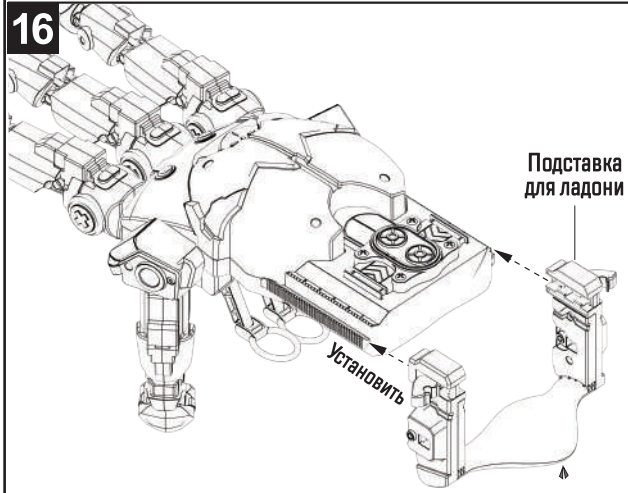
14



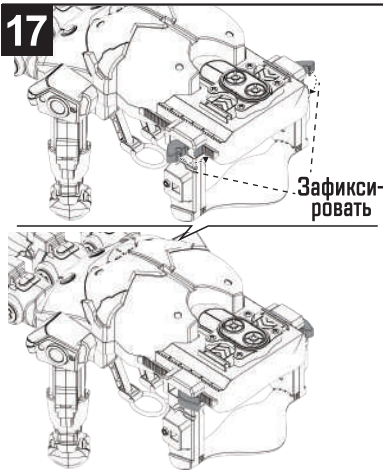
15



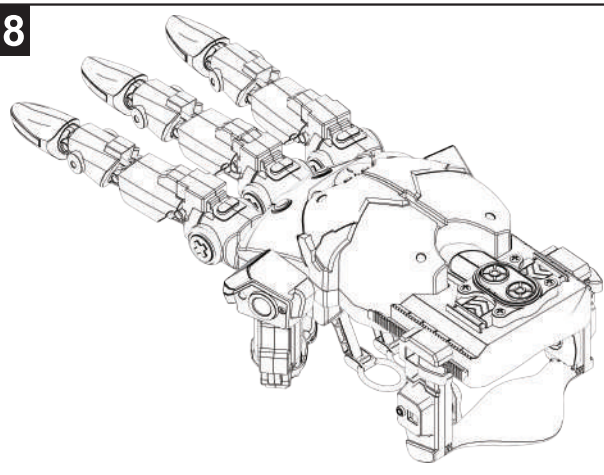
16



17

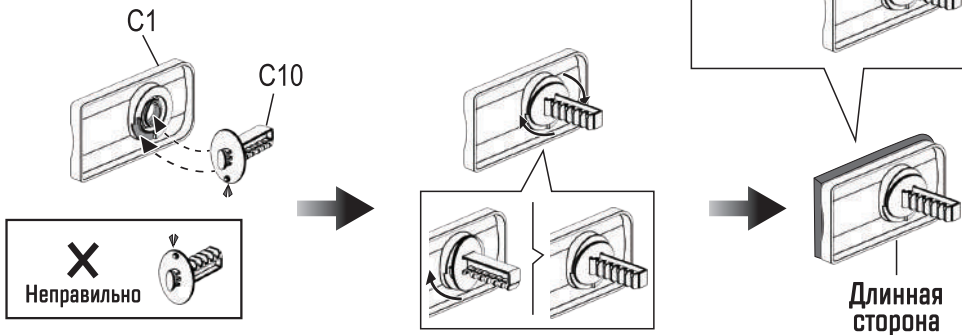


18

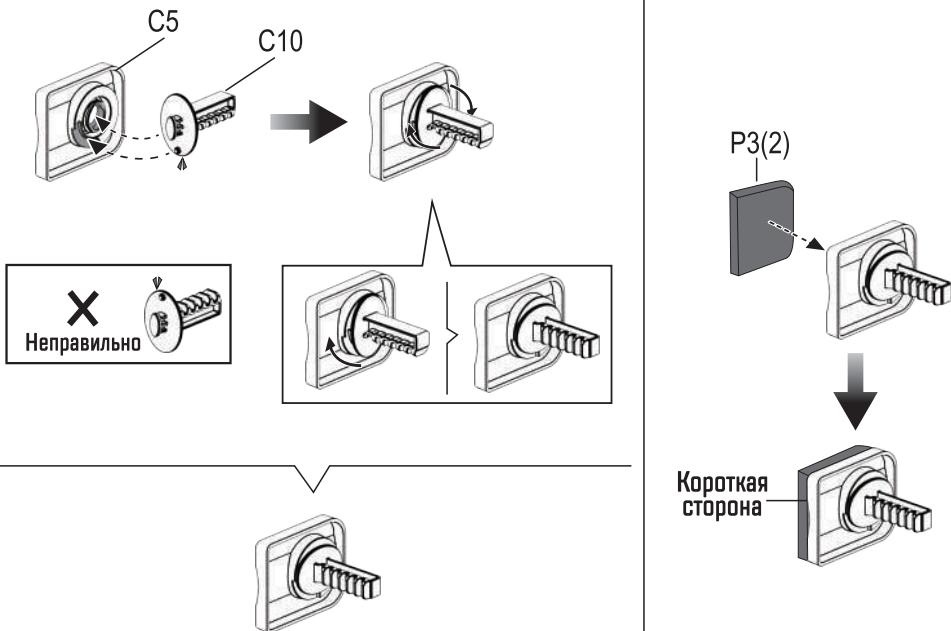


Сборка защитной накладки

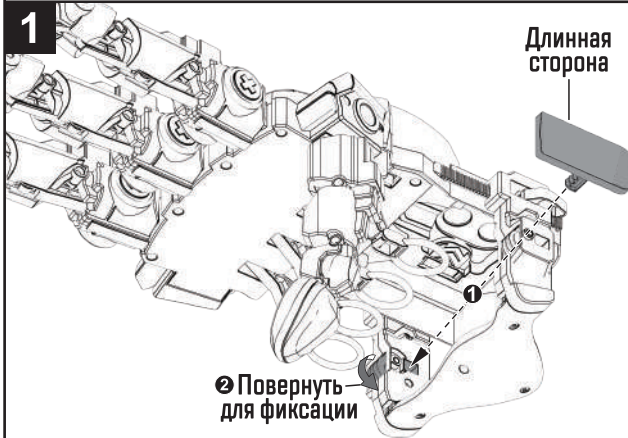
- 1** Примечание: внимательно следите за тем, чтобы не перепутать детали, и вставляйте их в нужном направлении.



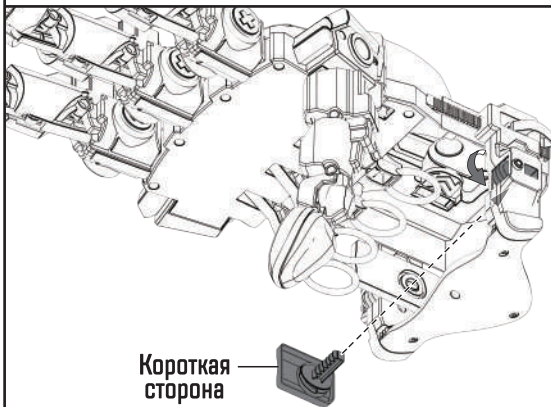
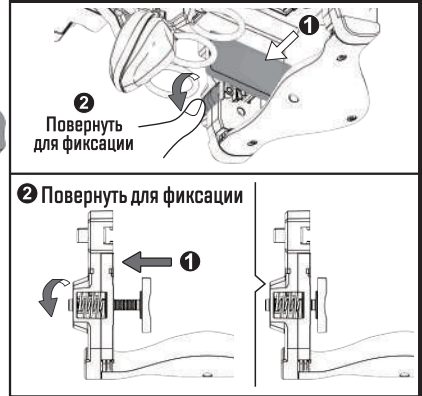
2



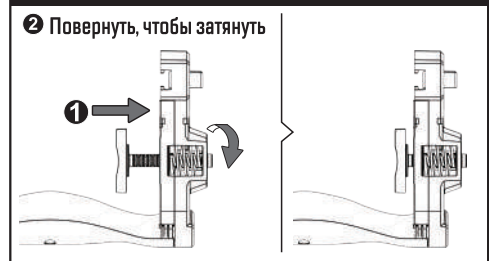
Крепление кольца управления справа



Фиксируйте снизу

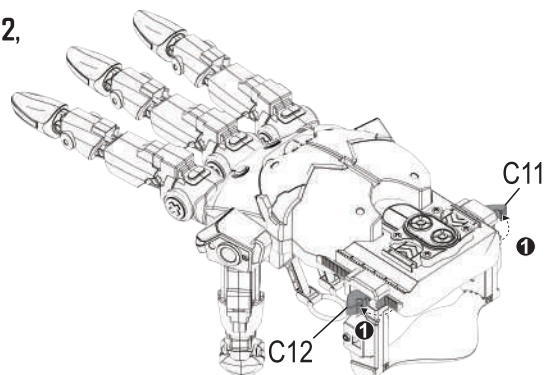


Фиксируйте снизу

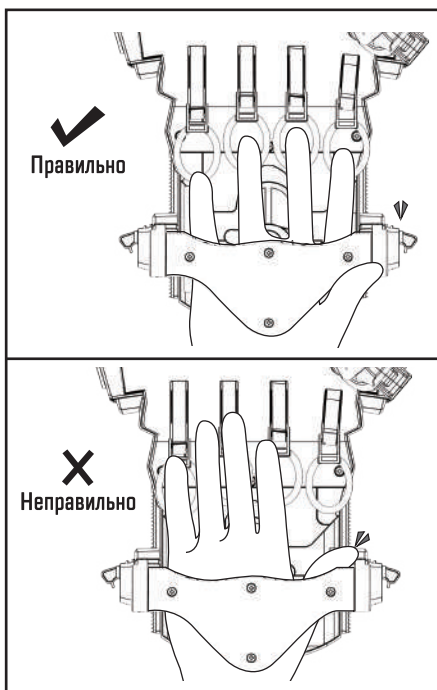
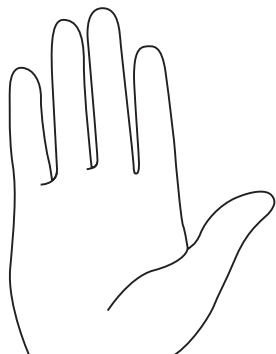
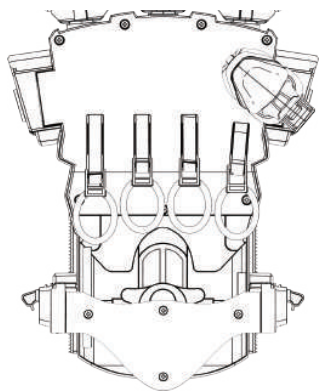


Регулировка

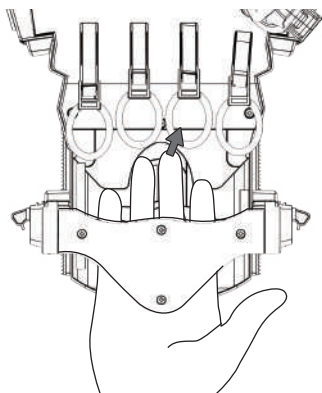
- 1** Отпустите детали C11 и C12, чтобы отрегулировать подставку для ладони.



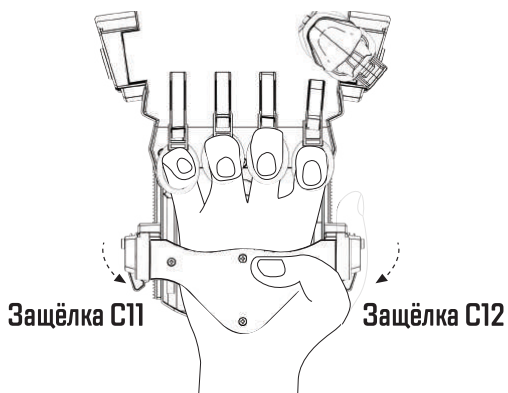
Носите кибер-руку на правой руке, чтобы большой палец был за подставкой для ладони.



2 Вставьте руку ладонью вверх, чтобы пальцы могли легко войти в кольца.

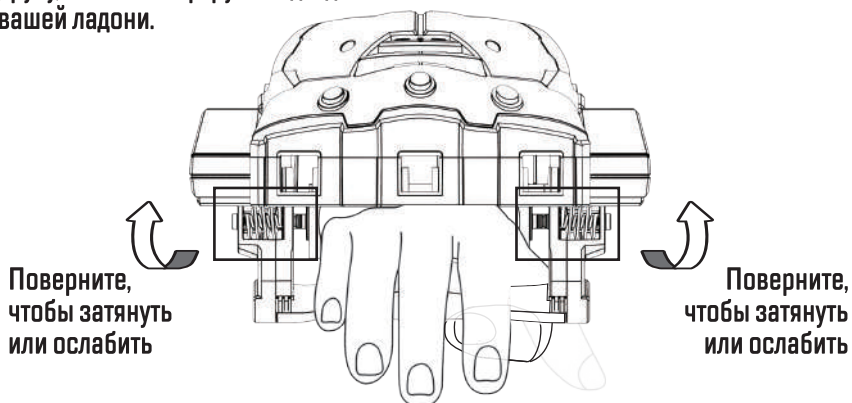


3 Согните пальцы, чтобы проверить работу механизма.



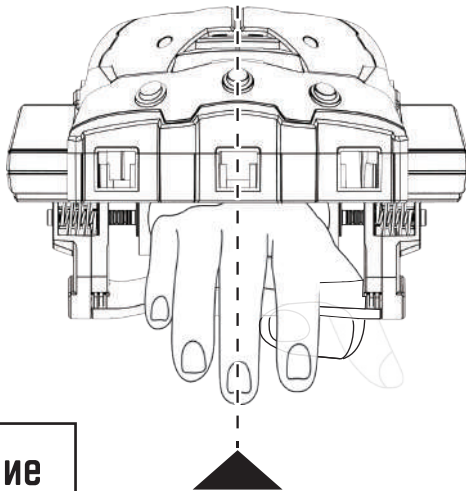
4

Затяните механизм, защищающий вашу руку, чтобы кибер-рука подходила к вашей ладони.



✓
ПРАВИЛЬНО

Центр



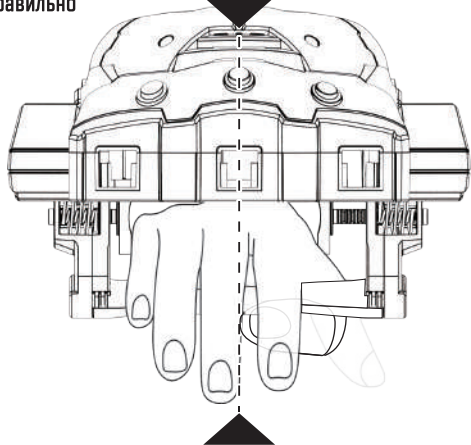
Примечание

Одной из самых больших проблем для любого ручного робота-манипулятора являются различия в размере изделия и габаритах предметов для подъёма. Из-за непредсказуемости захвата мы просим вас проявить творческий подход к способу поднятия объектов.

✘

Неправильно

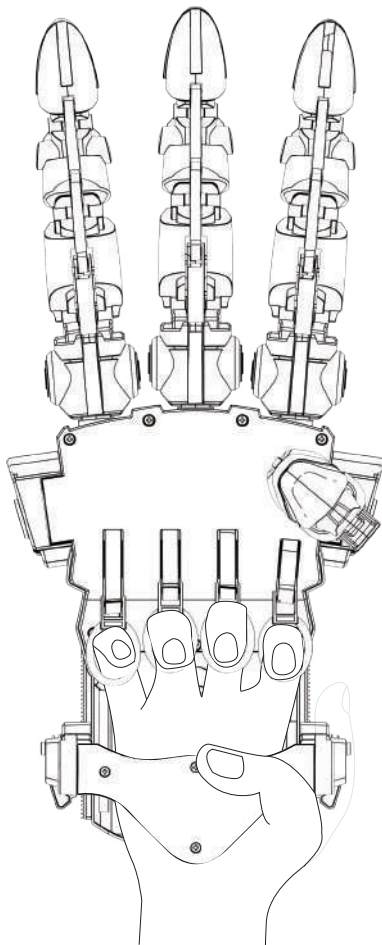
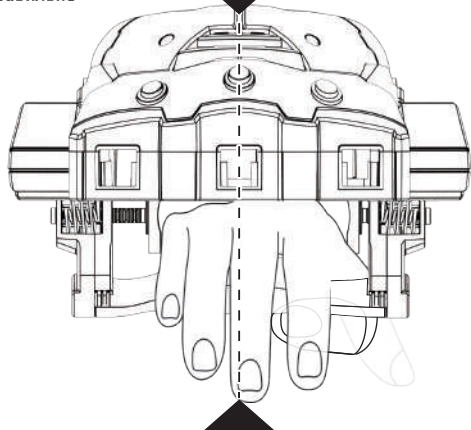
Центр



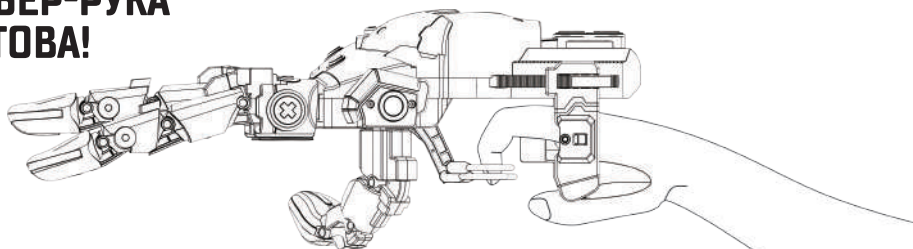
✘

Неправильно

Центр



5 КИБЕР-РУКА ГОТОВА!

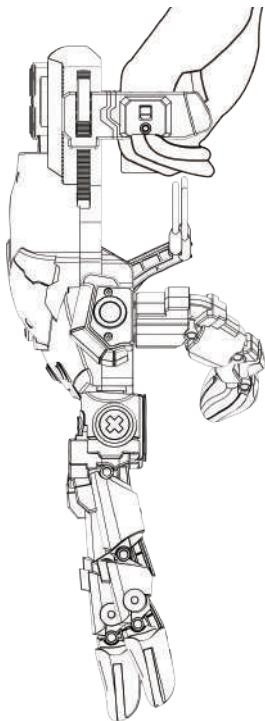




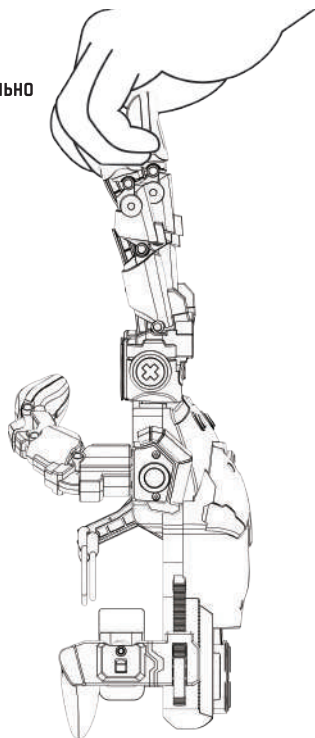
ПРИМЕЧАНИЕ

1. Используйте кибер-руку правильно и с осторожностью.

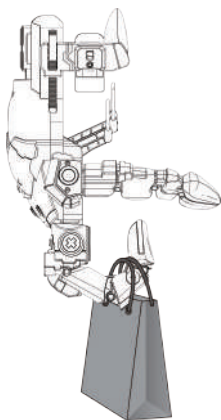
✓
Правильно



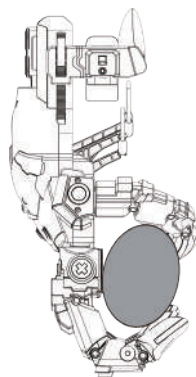
✗
Неправильно



2. Не перегружайте кибер-руку.



**Максимальный вес
для подъема всей кибер-рукой – 600 г**



**Максимальный вес
для подъема одним пальцем – 60 г**

ДЛЯ ЗАМЕТОК
