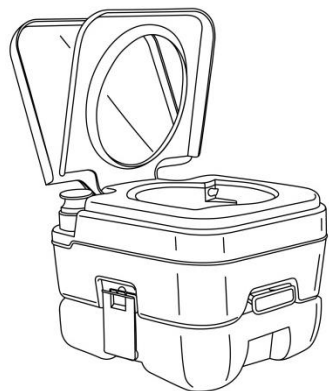


ИНСТРУКЦИЯ ПО ИСПОЛЬЗОВАНИЮ БИОТУАЛЕТА Greengo



ПРИВЫЧНЫЙ КОМФОРТ

- на даче
- в кемпинге
- в походе

Туалет полностью автономный: ему не требуется подключение к канализации и электричеству.

Изделие выполнено из полиэтилена высокой плотности, с лёгкостью выдержит нагрузку до 150 кг.

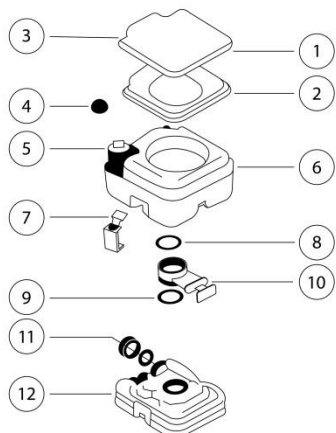
Все детали легко соединяются между собой и разъединяются. Зажимы и защёлки обеспечивают надёжное крепление.

Туалет легко переносить и мыть. На шершавой наружной поверхности не видно царапин и загрязнений.

ХАРАКТЕРИСТИКИ

- высота сиденья — 31 см;
- объём верхнего бака для смыва — 12 л;
- объём нижнего накопительного бака — 10 л;
- смыв — сифонный насос;
- максимальная нагрузка — 150 кг.

ОСНОВНЫЕ ЧАСТИ



1. Крышка
2. Сиденье
3. Шарнирный штифт для крепления крышки
4. Сифонный насос
5. Крышка водозаливной горловины верхнего бака.
6. Верхний смывной бак
7. Защёлка
- 8, 9. Уплотнительное кольцо
10. Заслонка
11. Крышка бака для сбора отходов
12. Бак для сбора отходов.

ИСПОЛЬЗОВАНИЕ

1. Откройте верхний бак и наполните его водой чуть ниже горлышка, а затем затяните крышку.

Совет. Для улучшения качества смыва в воду рекомендуется добавлять специальные средства. В верхний бак – дезодорирующее средство, способствующее устранению неприятных запахов. В нижний – небольшое количество воды с добавлением средства, ускоряющего переработку отходов. Расход и дозировка разных средств разная. Ориентируйтесь на рекомендации, указанные на этикетке каждого производителя.

2. Перед использованием выдвиньте заслонку, потянув её за ручку, как показано на рисунке 1.
 3. Нажмите на насос 3–4 раза, чтобы смыть отходы. При необходимости очистите чашу туалета с помощью ёршика.
- Внимание!** Не смывайте туалетную бумагу в биотуалет, чтобы он не засорился.
4. Обязательно закройте заслонку до следующего применения.

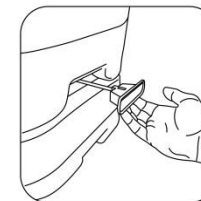


Рисунок 1

ОПОРОЖНЕНИЕ БАКА ДЛЯ СБОРА ОТХОДОВ

Нижний бак следует опорожнить, когда уровень содержимого будет примерно на 2 см ниже заслонки.

1. Убедитесь, что заслонка полностью вставлена, прежде чем отделять нижний бак от верхнего.
2. Отстегните защёлки с двух сторон (рисунок 2). Аккуратно обеими руками возьмите верхний бак и снимите его с нижнего.
3. Перенесите нижний бак в место для слива отходов (рисунок 3).
4. Убедитесь, что бак стоит вертикально и открутите крышку (рисунок 4).

Внимание! Атмосферное давление или изменение температуры могут вызвать избыточное давление внутри бака. Будьте осторожны при открывании крышки.

5. Вылейте отходы из бака (рисунок 5). Делайте это медленно и осторожно, чтобы избежать разбрызгивания.
6. Промойте бак.

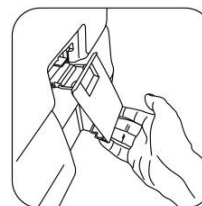


Рисунок 2

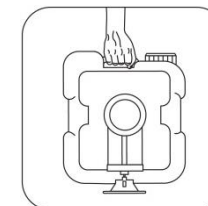


Рисунок 3

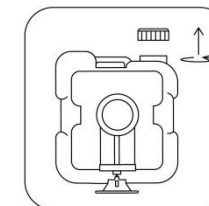


Рисунок 4

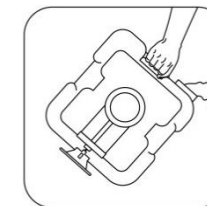


Рисунок 5

ПОВТОРНАЯ СБОРКА БИОТУАЛЕТА

1. Установите нижний бак в горизонтальное положение, убедитесь, что заслонка сверху в правильном положении.
2. Аккуратно возьмите верхний бак двумя руками и установите его на нижний. Важно чтобы отверстие в верхнем баке находилось чётко над заслонкой нижнего бака.
3. Зафиксируйте защёлки в пазы на нижнем баке.
4. Открутите крышку верхнего резервуара и наполните его чистой водой или раствором специальной дезодорирующей жидкости.

МЕРЫ БЕЗОПАСНОСТИ

- Всегда пользуйтесь изделием бережно.
- Не устанавливайте биотуалет под прямыми солнечными лучами и в помещении, где температура выше 60 °С.
- Перед началом использования удостоверьтесь, что в верхнем баке достаточное количество воды для смыва.
- Во время использования не откидывайтесь и не опирайтесь на заднюю крышку спиной, чтобы не сломать изделие и не пораниться.
- Не прокалывайте корпус туалета острыми предметами.
- Регулярно очищайте бак для сбора отходов.
- В верхний и нижний баки можно заливать дезодорирующие средства любых брендов и производителей. Необходимый расход и дозировку смотрите на этикетке средства, которое вы используете.

УХОД И ТЕХНИЧЕСКОЕ ОБСЛУЖИВАНИЕ

- Периодически смазывайте заслонку смазкой или обычным вазелином.
- Заслонку можно снять для очистки просто открутив его против часовой стрелки.
- Снаружи туалет можно мыть обычным мягким чистящим средством для ванных комнат.

ХРАНЕНИЕ

Если вы планируете долгое время не пользоваться биотуалетом, то рекомендуем подготовить его и убрать на хранение.

1. Опорожните верхний и нижний баки, помойте их.
2. Убедитесь, что в насосе не осталось воды. Для этого несколько раз нажмите на насос до тех пор, пока из него не перестанет выходить вода.
3. На время хранения рекомендуем оставить заслонку открытой и открутить горловину для заполнения воды, чтобы проветрить смывной бачок.

Храните биотуалет в тёмном прохладном месте, не оставляйте под прямыми солнечными лучами и в помещении с температурой выше 60 °С.