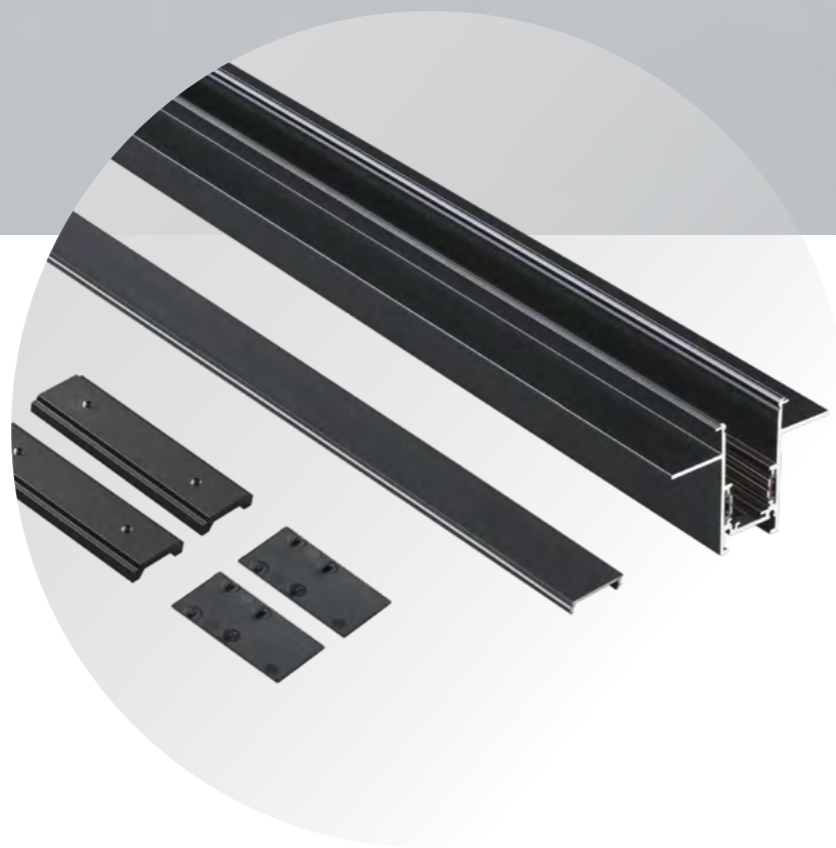


FLUM для ГИПСОКАРТОНОВОГО ПОТОЛКА



NEW 135229 белый
135230 черный



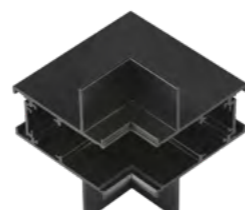
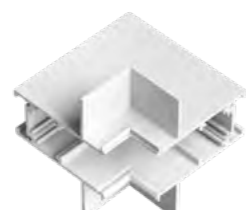
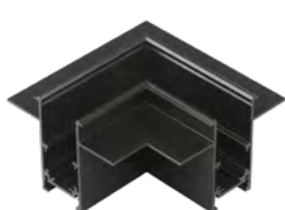
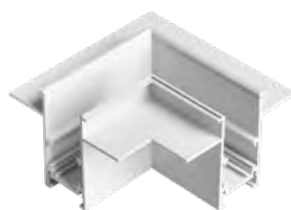
135229 IP 20
135230 **Шинопровод для встраиваемого монтажа в ГКЛ длина 2 метра (в комплекте заглушки 2шт, крышка из пластика и прямые соединители 2 шт)**
Алюминий
48 В
Шинопровод для монтажа в ГКЛ толщиной 12 мм

NEW 135231 белый

NEW 135232 черный

NEW 135233 белый

NEW 135234 черный



135231 IP 20
135232 **Соединитель «L» для шинопровода арт. 135229, 135230**
Алюминий

135233 IP 20
135234 **Соединитель «Г» (с потолка на стену) для шинопровода арт. 135229, 135230**
Алюминий

135161 белый **NEW**



135162 черный **NEW**



135161 IP 20
135162 **Токопровод**
Пластик
48 В
(Д*Ш*В) 81*19*17 мм

135163 белый **NEW**



135164 черный **NEW**



135163 IP 20
135164 **Соединитель с токопроводом прямой**
Пластик
48 В
(Д*Ш*В) 83*19*18 мм

135173 белый **NEW**



135174 черный **NEW**



135173 IP 20
135174 **Гибкий соединитель с токопроводом «L»**
Пластик
48 В
(Д*Ш*В) 226*19*17 мм

135175 белый **NEW**



135176 черный **NEW**



135175 IP 20
135176 **Гибкий соединитель с токопроводом «Т»**
Пластик
48 В
(Д*Ш*В) 226*122*17 мм

135177 белый **NEW**



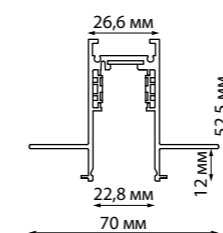
135178 черный **NEW**



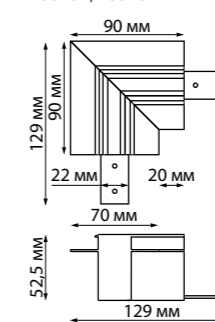
135177 IP 20
135178 **Гибкий соединитель с токопроводом «X»**
Пластик
48 В
(Д*Ш*В) 272,4*272,4*17 мм



135229, 135230



135231, 135232



135233, 135234

