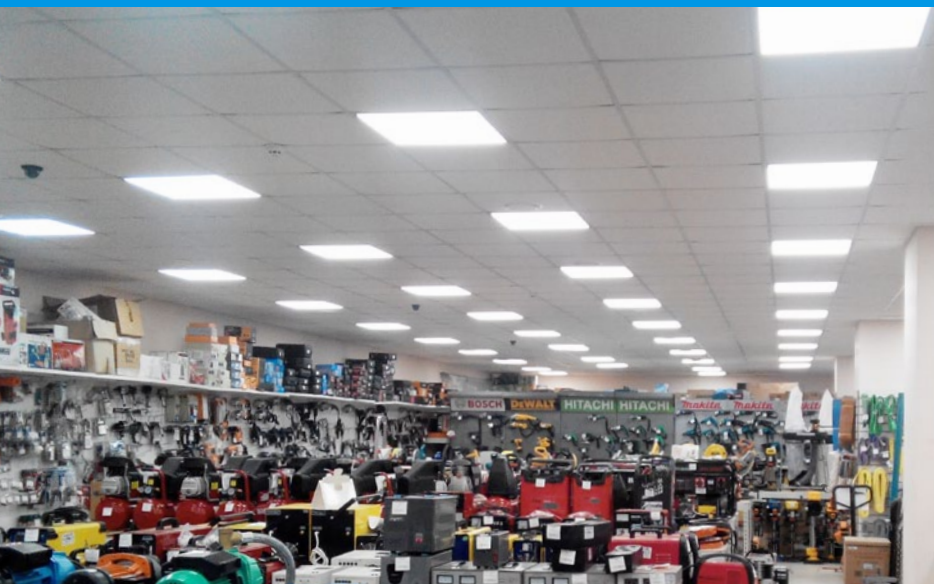




Uniel



LED-панели серии EFFECTIVE

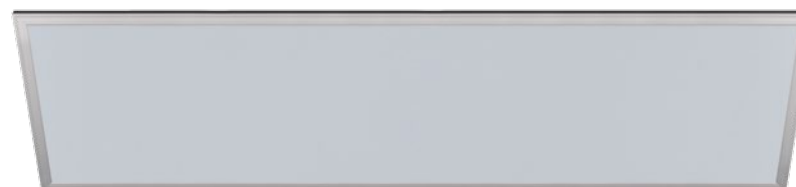


НОВИНКА!



18 Вт

1400 лм



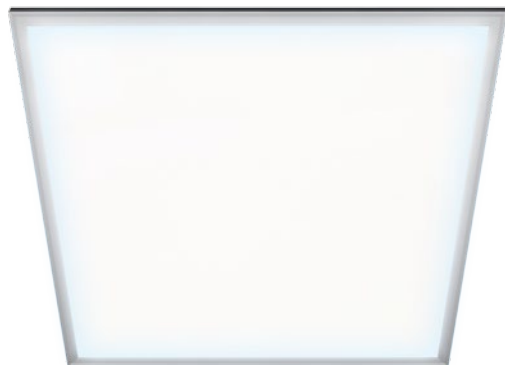
36 Вт

2500 лм

Комплект поставки: светодиодная панель, источник питания, инструкция/гарантийный талон. *Крепления не входят в комплект поставки и приобретаются отдельно.*

ВСТРАИВАЕМЫЕ
УЛЬТРАТОНКИЕ
ULTRA THIN 8 мм
mm

LED-панели серии EFFECTIVE

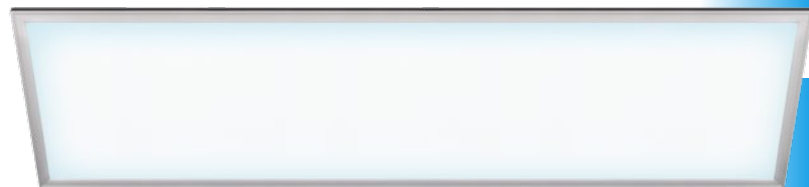


Угол рассеивания 120°

Легкий и прочный корпус из алюминиевого сплава

Ровный свет, отсутствие бликов, ярких пятен и мерцания

Срок службы светодиодной панели до 50 000 часов



Современные ультратонкие светодиодные панели серии EFFECTIVE предназначены для освещения общественных помещений. Панели обеспечивают ровное свечение по всей поверхности. Корпус панели изготовлен из алюминиевого сплава, рассеиватель — из полипропилена.

Для монтажа панелей используйте крепления:

UFL-F04 SILVER 150 POLYBAG — для монтажа в гипсокартон

UFL-F02 SILVER 100 POLYBAG — для накладного монтажа

UFL-H01 SILVER 100 POLYBAG — для подвешенного монтажа и монтажа накладным способом на потолки Грильято



Наименование	Код для заказа	Мощность Вт	Цветовая температура К	Свет	Габаритные размеры мм	Световой поток лм	Коэффициент пульсации %	Класс энергопотребления	Коэффициент мощности cosφ	Вес светильника кг	Тип индивидуальной упаковки	Транспортная
												упаковка
												шт.
ULP-30120-36W/NW EFFECTIVE WHITE	UL-00003088	36	4000	белый	295×1195×8	2500	<5	A	>0,9	1,9	картон	5
ULP-3030-18W/NW EFFECTIVE WHITE	UL-00003089	18	4000	белый	295×295×8	1400	<5	A	>0,5	0,65	картон	20

