

Пожалуйста, прочитайте инструкцию
перед использованием.

ЭВРИКИ



Цветные лампочки RGB

РОБОТ ДРУЖОК

Милая собака-робот
с голосовым управлением



Инструкция



ВНИМАНИЕ!

Этот продукт содержит мелкие детали и не подходит для игр детей в возрасте до трех лет. Продукт включает в себя электронные компоненты и не должен использоваться в воде или влажной среде.

1. Перед сборкой данного изделия внимательно прочитайте и полностью изучите инструкцию. Если изделие собирают дети, их должен сопровождать и инструктировать взрослый, внимательно прочитавший руководство.
2. Не выбрасывайте упаковку или использованные батарейки, чтобы избежать загрязнения окружающей среды.
3. Храните продукт в сухом и прохладном месте.
4. Не храните продукт в месте, близком к огню, с влажностью или высокой температурой.
5. Используйте две 1.5V AA алкалиновые батарейки с этим изделием.
6. Не вставляйте вместе новые и старые батарейки, а также батарейки разных моделей.
7. Батарейки в изделии не перезаряжаются.
8. Если продукт не будет использоваться в течение длительного времени, извлеките батарейки из устройства.
9. Не оставляйте разряженные батарейки внутри устройства.
10. Во избежание несчастных случаев или загрязнения окружающей среды не закорачивайте и не вскрывайте батарейки, не бросайте их в огонь или воду.
11. На клеммах питания не должно быть короткого замыкания.



1 Вам понадобится:



2 Список деталей:

P1 Коробка передач



Кол-во

1

P2 Правый рычаг



Кол-во

1

P3 Правый качающийся элемент



Кол-во

1

P4 Правая передняя лапа



Кол-во

1

P5 Тело (правая часть)



Кол-во

1

P6 Хвост



Кол-во

1

P7 Левый рычаг



Кол-во

1

P8 Левый качающийся элемент



Кол-во

1

P9 Левая передняя лапа



Кол-во

1

P10 Тело (левая часть)



Кол-во

1

P11 Левая задняя лапа



Кол-во

1

P12 Правая задняя лапа



Кол-во

1

P13 Подставка для лап



Кол-во

Правая

Левая

1

P14 Правая часть головы



Кол-во

1

P15 Пасть



Кол-во

1

P16 Левая часть головы



Кол-во

1

P17 Левое ухо



Кол-во

1

P18 Правое ухо



Кол-во

1

P19 Косточка



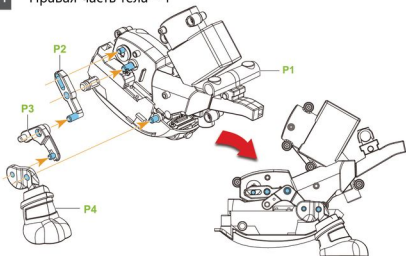
Кол-во

1

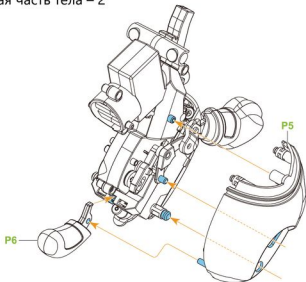
3

Инструкция по сборке

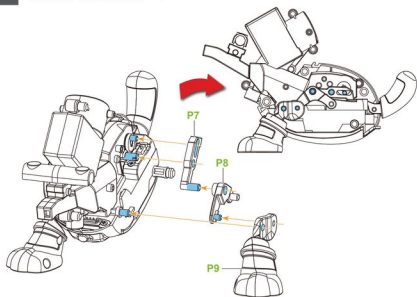
01 Правая часть тела – 1



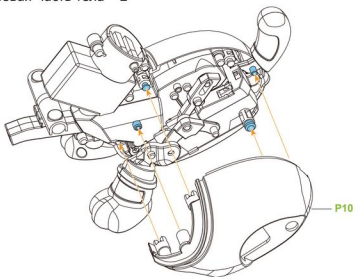
02 Правая часть тела – 2



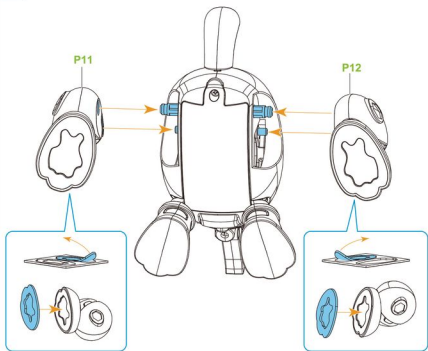
03 Левая часть тела – 1



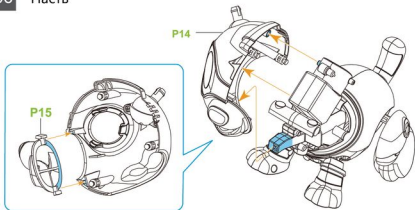
04 Левая часть тела – 2



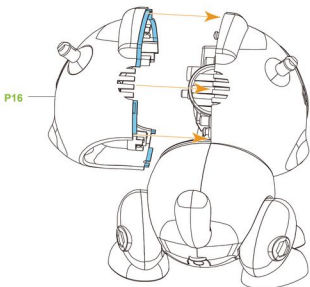
05 Задние лапы



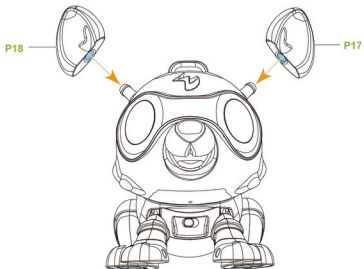
06 Пасть



07 Левая часть головы



08 Уши



01 Установка батареек

Отверткой раскрутите винты в крышке батарейного отсека против часовой стрелки, снимите крышку батарейного отсека, поместите две батарейки 1.5V AA в соответствии с правильной полярностью, затем установите крышку батарейного отсека на место и затяните винты отверткой по часовой стрелке (как показано на рисунке).

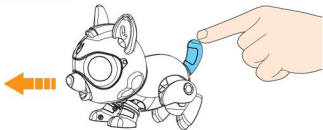


02 Как играть

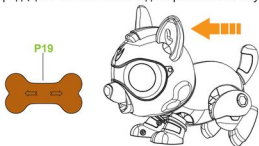
1. Поставьте переключатель в положение «ON». Собака пролает четыре раза (цвет глаз меняется одновременно со звуком). Заиграет музыка, и собака пойдет вперед (цвет глаз меняется), а затем перейдет в режим ожидания (лампочки в глазах останутся гореть).



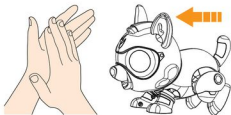
2. В режиме ожидания коснитесь хвоста, собака залает восемь раз (цвет глаз меняется одновременно со звуком) и пойдет вперед (цвет глаз меняется). Когда собака останавливается, она переходит в режим ожидания (лампочки в глазах остаются гореть).



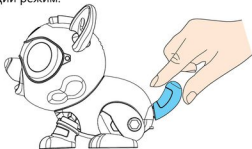
3. В режиме ожидания, когда кость находится близко к носу собаки, она может издавать звук жевания (цвет глаз меняется одновременно со звуком) и двигаться вперед (цвет глаз меняется одновременно со звуком).



4. В режиме ожидания хлопки или другие звуки, близкие к высокой частоте (например, вибрация, разговоры, лай собаки и т. д.) могут заставить собаку лаять (цвет глаз меняется одновременно со звуком), щенок движется вперед (лампочки в глазах выключаются).



5. Если в режиме ожидания в течение 20 секунд ничего не происходит, собака зевнет три раза, а затем захрапит три раза в течение 10 секунд. Так щенок переходит в спящий режим.



⚠ Внимание!

При низком заряде батареи собака движется медленно или не может ходить. Работает только звуковой и световой эффект. Пожалуйста, замените батарейки.

03 Название компонентов:

