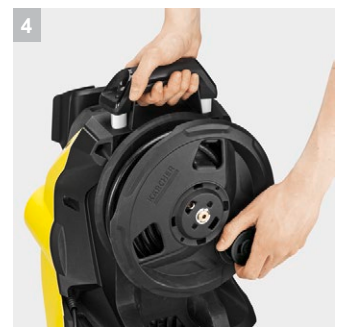
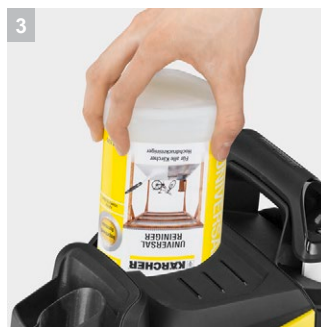




K 7 Premium Full Control Plus

Мойка высокого давления с барабаном для шланга: K7 Premium Full Control Plus. Давление регулируется с помощью клавиш +/- и выбранный режим виден на LCD дисплее пистолета высокого давления.



1 Пистолет Full Control Plus Power

- С кнопками для регулировки уровня давления и подачи чистящего средства
- ЖК-дисплей на пистолете позволяет проверять установленные настройки

2 Струйная трубка 3-в-1

- Легкое переключение между типами струй, поворотом насадки.

3 Система Plug 'n' Clean

- Быстрое удобное и эффективное использование чистящих средств с минимойкой высокого давления
- Чистящие средства Керхер улучшают результаты уборки и обеспечивают защиту очищаемых поверхностей

4 Барабан для шланга

- С практичным барабаном, шланг всегда будет сложен аккуратно.



K 7 Premium Full Control Plus

- Пистолет Full Control Plus с кнопками +/- и ЖК-индикатором для регулировки давления и объема подачи чистящего средства
- Большая устойчивость за счет низкого центра тяжести и более широкого основания.
- Высокоэффективный двигатель водяного охлаждения

Технические характеристики

№ для заказа	1.317-130.0	
Штрих-код (EAN)	4054278136776	
Давление	бар / МПа	20–180 / 2–18
Производительность	л/ч	600
Макс. температура воды на входе	°С	max. 60
Потребляемая мощность	кВт	3
Масса (без принадлежностей)	кг	18,01
Размеры (Д × Ш × В)	мм	463 × 330 × 667
Параметры электросети	В / Гц	230 / 50

Комплектация

Пистолет	Пистолет G 180 Q Full Control Plus	Двигатель водяного охлаждения	■
Струйная трубка Vario Power	–	Сумка для принадлежностей	■
Струйная трубка Multi «3 в 1»	■		
Шланг высокого давления	м	10	
Разъем Quick Connect на корпусе аппарата	■		
Система подачи чистящего средства	Система Plug 'n' Clean		
Режим всасывания воды из открытых источников	■		
Встроенный фильтр для воды	■		
Адаптер для садового шланга А3/4"	■		
Барaban для шланга высокого давления	■		
Телескопическая ручка	■		

■ Входит в комплект поставки

K 7 Premium Full Control Plus

1.317-130.0

KÄRCHER


		№ для заказа				Цена	Описание	
Моечные щетки и губки								
Мощная щетка WB 150	16	2.643-237.0					Щеточная насадка для эффективной и аккуратной очистки чувствительных поверхностей. Эффективное сочетание струи высокого давления с щеточной обработкой экономит энергию, воду и до 30% времени.	<input type="checkbox"/>
Вращающаяся щетка WB 120	17	2.644-060.0					Вращающаяся моечная щетка для очистки любых гладких поверхностей (лакированных, стеклянных или полимерных). Оснащается сменными насадками, легко и быстро заменяемыми при помощи встроенного разблокирующего рычажка.	<input type="checkbox"/>
WB 120 Car & Bike	18	2.644-129.0						<input type="checkbox"/>
Мягкая щетка WB 60	19	2.643-233.0					Мягкая щетка для очистки больших площадей, например, автомобилей, лодок, автодомов, рольставней и пр. Рабочая ширина 248 мм.	<input type="checkbox"/>
Щетка для мойки колесных дисков	20	2.643-234.0					Идеальная щетка для мойки труднодоступных мест. Щетина расположена на 360° и вода подается под таким же углом. Идеальный результат обеспечен.	<input type="checkbox"/>
Адаптер для соединения с садовым шлангом	21	2.640-732.0					Адаптер для присоединения любых моечных щеток и губок Kärcher к садовым шлангам с системой быстросъемного соединения.	<input type="checkbox"/>
Мощная щетка *Basic Line	22	2.642-783.0					Not for AKRU	<input type="checkbox"/>
Вращающаяся щетка WB 100	23	2.643-236.0					Поворотная щетка для чистки любых гладких поверхностей, таких как стекло, пластик или покрашенные поверхности. Щетка поворачивается на 180°, что позволяет эффективно чистить даже труднодоступные места.	<input type="checkbox"/>
Вращающаяся щетка WB 120	24	2.644-061.0					Идеальное решение для очистки гладких лакированных, стеклянных или полимерных поверхностей: вращающаяся моечная щетка со сменными насадками.	<input type="checkbox"/>
Моечная щетка	25	6.903-276.0					Стандартная мощная щетка с эргономичной ручкой и мягкой щетиной для тщательной и бережной очистки всех поверхностей. Подходит к аппаратам K 2 - K 7.	<input type="checkbox"/>
Удлинительный шланг высокого давления: для аппаратов, оборудованных системой Quick Connect								
Удлинительный шланг высокого давления 10м (к3-к7)	26	2.641-710.0					Увеличивает радиус действия аппарата высокого давления. Легко устанавливается между шлангом высокого давления и пистолетом с быстросъемным разъемом Quick Connect (начиная с 2008 г.). Для аппаратов серии K 3 - K 7. 10 м.	<input type="checkbox"/>
Удлинительный шланг ХН 6 Q с разъемами Quick Connect	27	2.641-709.0					Увеличивает радиус действия аппарата высокого давления. Легко устанавливается между шлангом высокого давления и пистолетом с быстросъемным разъемом (начиная с 2008 г.). Для аппаратов серии K 2 - K 7. 6 м.	<input type="checkbox"/>
Резиновый удлинительный шланг высокого давления 10м (к3-к7)	28	2.641-708.0					Увеличивает радиус действия аппарата высокого давления. Для бытовых аппаратов высокого давления Kärcher начиная с 2008 г. выпуска, пистолет которых оснащен быстросъемным разъемом Quick Connect для присоединения шланга. 10 м.	<input type="checkbox"/>
Для промывки труб								
Комплект для промывки труб и водосточных желобов PC 20	29	2.642-240.0					Комплект для промывки труб и желобов с шлангом высокого давления 20 метров работает от мойки высокого давления. Легко справится с засором труб, сливов и желобов. Напор воды обеспечивает самопроизвольное перемещение промывочной головки и тщательную очистку засоренных желобов, труб и стоков.	<input type="checkbox"/>

■ Входит в комплект поставки □ Доступные аксессуары.

K 7 Premium Full Control Plus

1.317-130.0

KÄRCHER


		№ для заказа					Цена	Описание	
Комплект для промывки труб PC 15	30	2.637-767.0						Комплект для промывки труб, в который входит шланг 15 м для очистки засорившихся сточных труб и канализаций.	<input type="checkbox"/>
Комплект для промывки труб PC 7,5	31	2.637-729.0						Комплект для промывки труб со шлангом длиной 7,5 м для эффективной прочистки засорившихся труб, стояков и канализационных линий.	<input type="checkbox"/>
Пенная насадка									
Насадка для пенной чистки FJ 6	32	2.643-147.0						Пенная насадка Керхер FJ 6 (0,6 л) для создания густой пены. Для автомобилей, мотоциклов и т.д. Также можно использовать пенную насадку для обработки фасадов из камня или дерева.	<input type="checkbox"/>
Пенное сопло FJ 10	33	2.642-897.0						Насадка для создания пены Керхер FJ 10 (1 л). Густая пена поможет отмыть мотоциклы, автомобили. С помощью насадки также можно обрабатывать каменные и деревянные поверхности.	<input type="checkbox"/>
Набор с насадкой Connect 'n' Clean и UFC	34	2.643-142.0						Набор с пенной насадкой и специальным чистящим средством.	<input type="checkbox"/>
Пенное сопло FJ 3	35	2.643-150.0						Пенное сопло FJ 3 (0,3 л) для очистки с помощью пены (например, Ultra Foam Cleaner). Для автомобилей, мотоциклов и т.д., а так же для нанесения чистящего средства на каменные и деревянные поверхности и фасады.	<input type="checkbox"/>
Насадка для пенной чистки 1 л. K-Parts	36	9.837-960.0						Насадка для создания пены K-Parts (1 л). Густая пена поможет отмыть мотоциклы, автомобили. С помощью насадки также можно обрабатывать каменные и деревянные поверхности.	<input type="checkbox"/>
Готовые комплекты принадлежностей									
Комплект для мойки автомобиля	37	2.643-551.0						Новый практичный комплект для мойки автомобилей и мотоциклов и других транспортных средств включает все принадлежности, необходимые для оптимальной очистки мотоцикла со всех сторон. Подходит для любых аппаратов высокого давления серий K 2 - K 7	<input type="checkbox"/>
Прочее									
Всасывающий шланг SH 5 eco	38	2.643-100.0						Всасывающий шланг с обратным клапаном и длиной 5 метров для использования с минимойками K4-K7. Позволяет использовать воду из бочек и других альтернативных источников воды.	<input type="checkbox"/>
Комплект для гидроабразивной чистки	39	2.638-792.0						Для удаления ржавчины, старой краски и стойких загрязнений с использованием абразивного средства Kärcher. Для бытовых аппаратов высокого давления Kärcher.	<input type="checkbox"/>
Водяной фильтр	40	4.730-059.0						Для защиты насоса аппарата от частиц грязи, содержащихся в подаваемой на его вход воде.	<input type="checkbox"/>
Комплект колец круглого сечения	41	2.640-729.0						Комплект для простой замены колец круглого сечения и заглушек в принадлежностях к аппаратам высокого давления.	<input type="checkbox"/>
Органайзер Kärcher	42	2.641-630.0						Для удобного и обзорного хранения принадлежностей Kärcher. Состоит из 2 модулей, обеспечивающих гибкие возможности монтажа. Гарантирует постоянное нахождение принадлежностей под рукой и оберегает моющие щетки от деформации щетины.	<input type="checkbox"/>
Фильтр для воды	43	2.642-794.0						Фильтр для воды защищает насос аппарата высокого давления от загрязненной воды.	<input type="checkbox"/>
Всасывающий шланг SH 3	44	2.643-101.0						Всасывающий шланг 3 м для забора воды из альтернативных источников, например, из бочки с дождевой водой.	<input type="checkbox"/>

■ Входит в комплект поставки □ Доступные аксессуары.

