

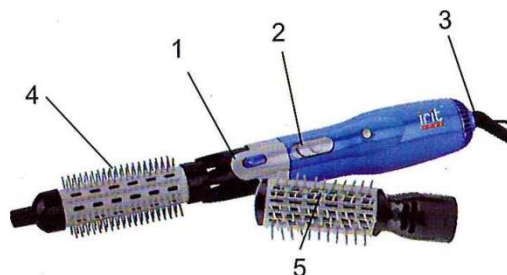


Инструкция по эксплуатации фена-расчёски IR-3122

Перед использованием прибора внимательно изучите этот документ!

Описание

1. Кнопка отсоединения насадки.
2. Кнопка переключения скоростного режима.
3. Петля для подвешивания.
4. Круглая насадка-расчёска.
5. Полукруглая насадка-расчёска.



Меры безопасности

- Перед включением проверьте, соответствуют ли технические характеристики изделия, указанные на наклейке, параметрам вашей электросети.
- Устройство следует использовать только в бытовых целях согласно данной инструкции по эксплуатации. Прибор не предназначен для профессионального применения.
- Отключайте изделие от сети, если вы им не пользуетесь, а также перед сменой насадок и чисткой.
- Во избежание поражения электрическим током не погружайте фен в воду или другую жидкость.
- Не пользуйтесь прибором в ванных комнатах и влажных помещениях.
- Не распыляйте средства для укладки волос при работающем устройстве.
- Не оставляйте включённый фен без присмотра.
- Не используйте принадлежности, не входящие в комплект данного прибора.
- Не переносите изделие за шнур или петельку для подвешивания.
- Не включайте устройство с повреждённым шнуром питания.
- Не применяйте фен вне помещений.
- Не пытайтесь самостоятельно осуществлять ремонт прибора или заменять какие-либо детали.
- При обнаружении неполадок обращайтесь в ближайший сервисный центр.
- Не позволяйте пользоваться данной техникой лицам с ограниченными физическими или умственными возможностями или людям с отсутствием опыта и знаний, если они не были проинструктированы об использовании прибора лицом, отвечающим за его безопасность.

Внимание:

- Следите за тем, чтобы в воздухоотводные отверстия не попадали волосы, пыль и пух.
- Не закрывайте входные и выходные воздухопроводы, так как двигатель и нагревательные элементы прибора могут сгореть.
- Во избежание перегрева не работайте непрерывно более 10 минут и обязательно делайте перерыв не менее 10 минут.
- Всегда отключайте устройство от электросети после окончания работы. Прежде чем убрать фен на хранение, дайте ему остыть в течение нескольких минут.



www.sima-land.ru

Оптово-розничный интернет-магазин

Использование

- Полностью размотайте шнур питания.
- Наденьте одну из насадок.
- Подсоедините прибор к электросети.
- Переключателями скорости потока воздуха установите желаемый режим:
1 — поток воздуха средней силы для мягкой сушки и укладки волос;
2 — мощный поток воздуха для быстрой сушки.

Насадки

Круглая насадка-расчёска (4)

Разделите волосы на небольшие пряди и накрутите их на круглую щётку. Не расчёсывайте локоны сразу же после завивки, подождите, пока они остынут.

Полукруглая насадка-расчёска (5)

Особый дизайн данной насадки позволяет направлять поток воздуха непосредственно на корни волос, придавая им желаемый объём.

Чистка и уход

- Перед процедурой отключите прибор от электросети и дайте ему полностью остыть.
- Для обеспечения свободной вентиляции регулярно очищайте решётки воздухозаборника нежесткой щёткой.
- Протрите устройство снаружи влажной тканью.
- Снимите насадки и вымойте их тёплой водой.
- Не используйте абразивные чистящие средства.
- Просушите изделие и насадки мягким сухим полотенцем.

Хранение

- Дайте прибору полностью остыть и убедитесь, что корпус не влажный.
- Чтобы не повредить шнур, не наматывайте его на корпус.
- Храните фен-расчёску в прохладном сухом месте.

Поставщик оставляет за собой право менять внешний вид и комплектность товара без уведомления покупателя. Прибор предназначен только для бытовых целей.

Не используйте на животных!

Технические характеристики

Рабочее напряжение и частота: 220–240 В, 50 Гц.

Потребляемая мощность: 1000 Вт.