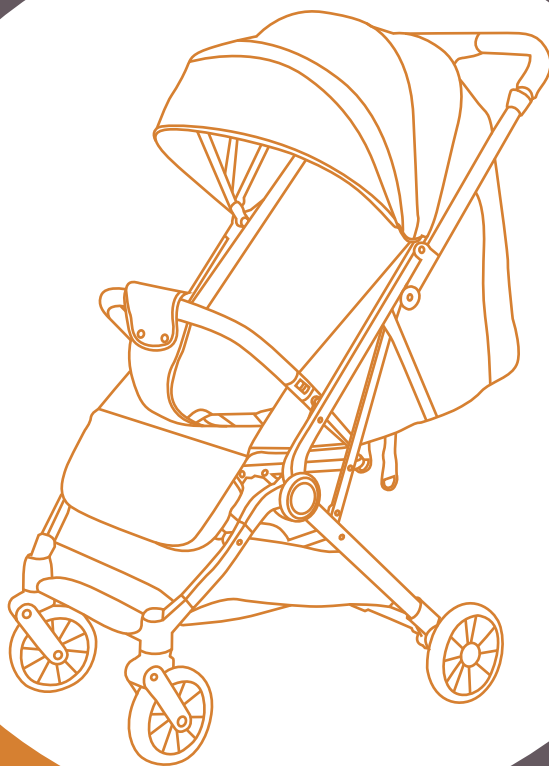


**RANT** basic

Модель: RA302



Инструкция  
по эксплуатации

Детская коляска

**JUNO**

ПЕРЕД ИСПОЛЬЗОВАНИЕМ ВНИМАТЕЛЬНО ПРОЧИТАЙТЕ ДАННОЕ РУКОВОДСТВО И СОХРАНИТЕ ЕГО НА БУДУЩЕЕ.  
Все фото изображения в инструкции служат исключительно для примера. Производитель оставляет за собой право  
вносить изменения без предварительного согласования.



## Предупреждения

- Внимательно прочтите данную инструкцию перед использованием и сохраните для дальнейшего использования, в противном случае это повлияет на безопасность ребенка.
- Никогда не оставляйте своего ребенка без присмотра, даже на короткое время.
- Данный продукт подходит для ребенка в возрасте 0–36 месяцев.
- Не используйте для детей старше 3 лет или весом более 15 кг.
- Не складывайте коляску, когда в ней находится ребенок.
- Ребенок должен быть постоянно пристегнут.
- Не используйте бампер в качестве ручки для подъема коляски.
- Не оставляйте коляску на подъеме.
- Максимальная нагрузка на корзину составляет 2 кг.
- Любая нагрузка, размещенная на ручках, повлияет на устойчивость коляски.
- Не снимайте и не регулируйте какие-либо части коляски, когда в ней находится ребенок.
- Храните любые пластиковые покрытия или пакеты подальше от вашего ребенка.

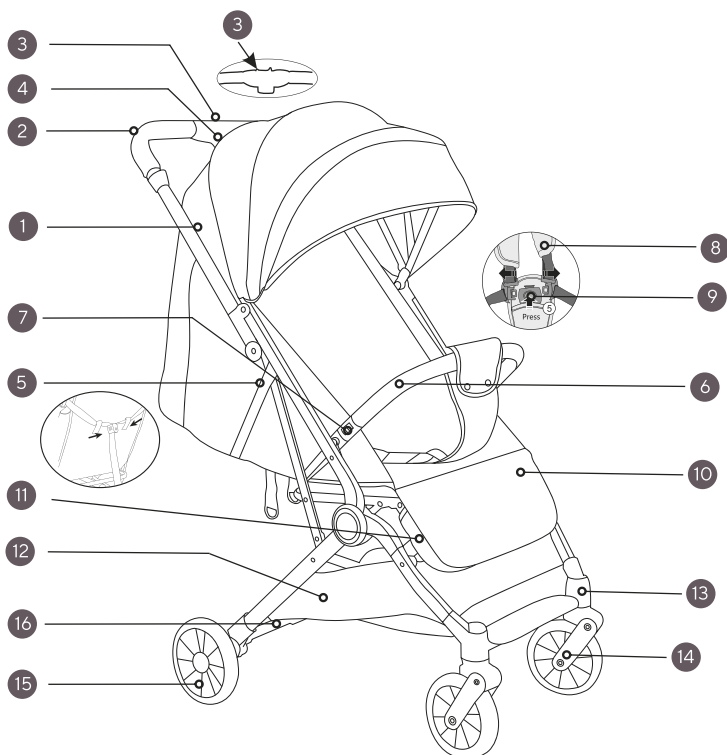
## Чистка и уход

- Тканевый чехол следует чистить щеткой и другими средствами непосредственно с нейтральным моющим средством, таким как мыло.
- Регулярно проверяйте правильность установки винтов, если детали повреждены или резьба оборвана, немедленно прекратите использование.
- Пожалуйста, строго следуйте инструкции по эксплуатации при установке, чтобы избежать ненужного повреждения коляски.





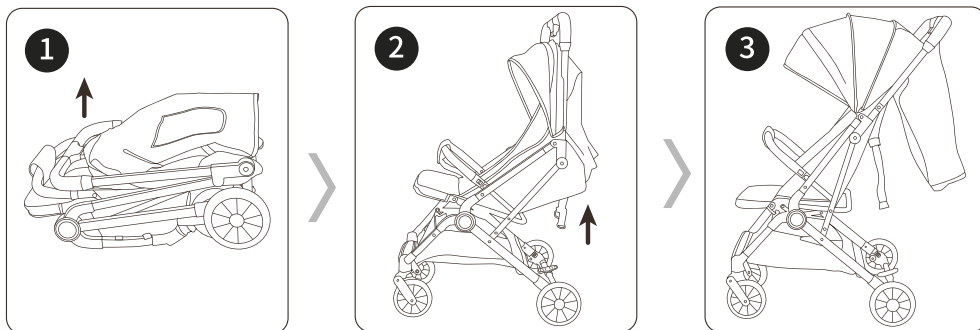
## Комплектация



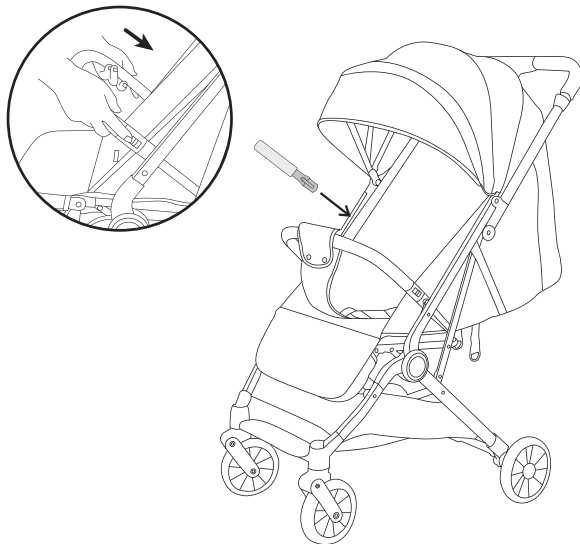
- |                                  |  |
|----------------------------------|--|
| 1 Капор                          | 9 Пряжка                                       |
| 2 Ручка                          | 10 Подставка для ног                           |
| 3 Фиксатор                       | 11 Кнопка для регулировки подставки<br>для ног |
| 4 Кнопка складывания             | 12 Корзина                                     |
| 5 Регулировка наклона спинки     | 13 Фиксатор направления                        |
| 6 Бампер                         | 14 Передние колеса                             |
| 7 Кнопка для снятия бампера      | 15 Задние колеса                               |
| 8 5-точечный ремень безопасности | 16 Тормоз                                      |



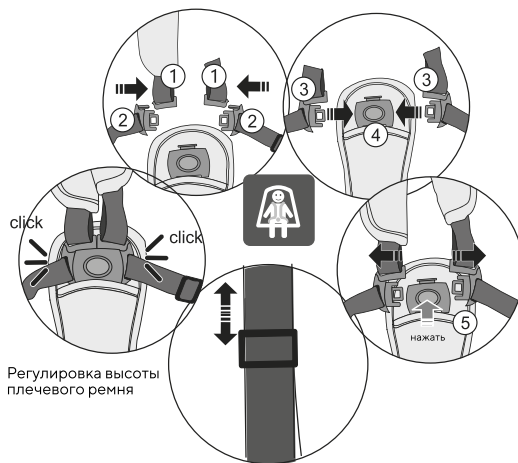
## Инструкция по использованию



- Достаньте коляску, отогните крючок.
- Слегка приподнимите ручку до упора и раму, когда раздастся звук "щелчок", коляска полностью откроется.

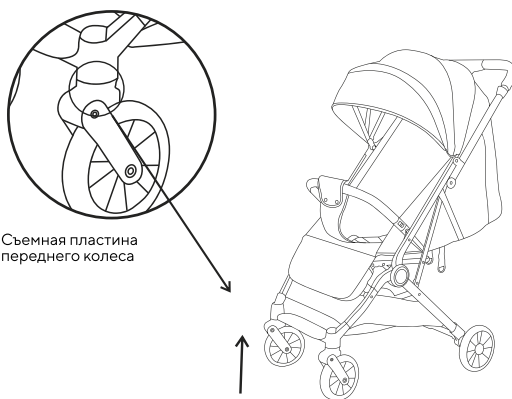


- Установка: вставьте бампер в пластиковый держатель коляски до тех пор, пока он не встанет на место со щелчком.
- Снятие: нажмите кнопку быстрого снятия бампера двумя руками, тем временем вытяните бампер и снимите его.



Регулировка высоты плечевого ремня

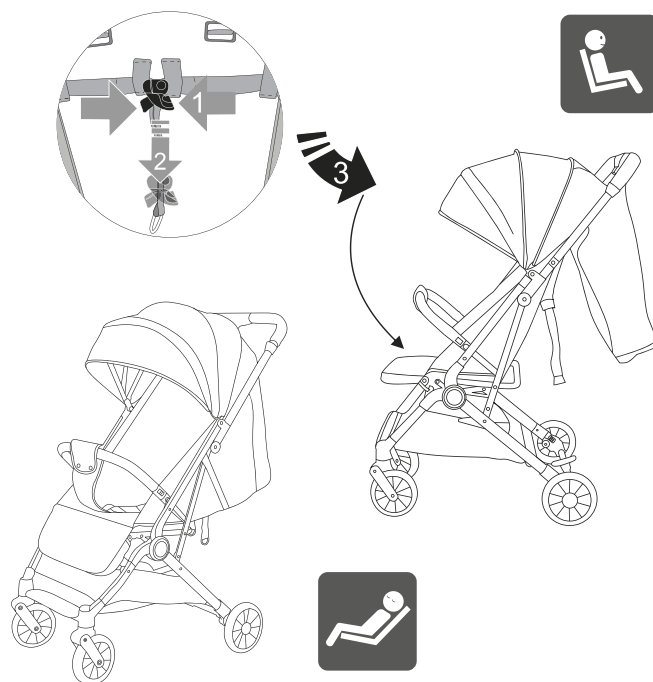
- **Использование ремня безопасности:** соедините 1 и 2, как показано на рисунке, затем вставьте 3 в центральную пряжку ремня безопасности 4.
- **Расстегивание ремня безопасности:** нажмите кнопку в центре ремня безопасности, ремень безопасности расстегнется.
- **Регулировка высоты:** вставьте плечевые ремни в разные отверстия ("a", "b") сиденья, чтобы отрегулировать высоту ремня безопасности; или ослабьте или укоротите его длину в зависимости от роста ребенка.
- Наручный ремень также можно вставить в отверстие "с" для маленького ребенка.



Съемная пластина переднего колеса

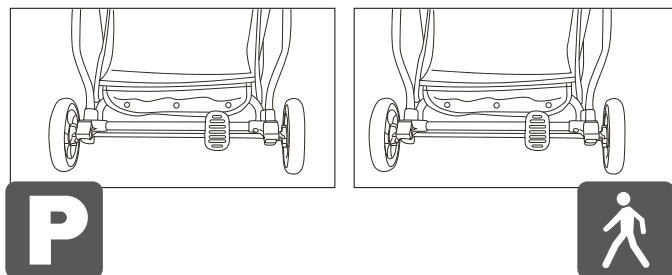
#### Регулировка подставки для ног

Одновременно зажмите левую и правую регулировочные пластины, которые находятся внутри крышки подставки для ног, затем поднимите и опустите подставку для ног.



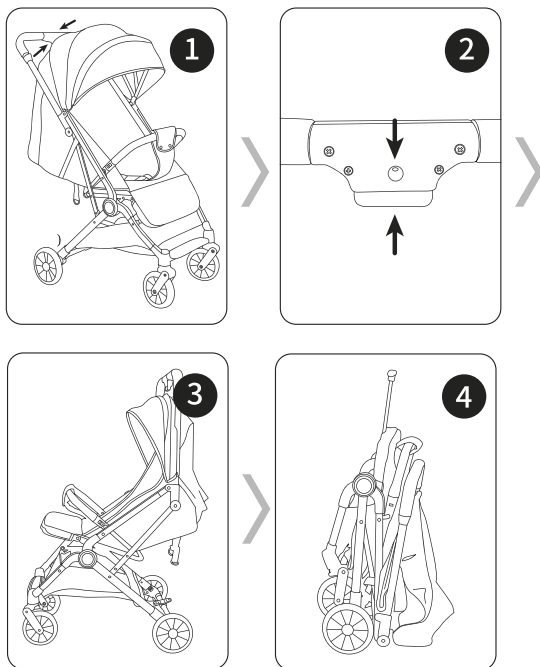
### Регулировка спинки

Спинку можно отрегулировать соответствующим образом, пристегнув или ослабив ремень спинки, нажав на указанную кнопку.



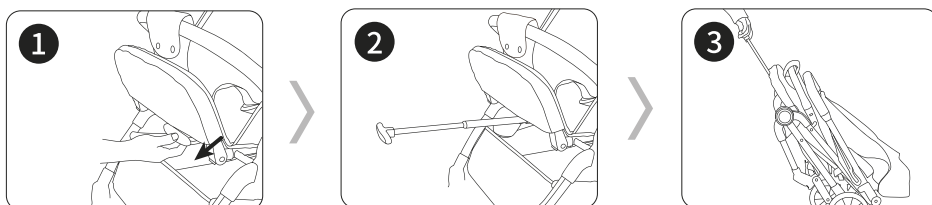
### Инструкция по торможению

- Сильно нажимайте на тормоз до тех пор, пока тормозная колодка полностью не встанет на тормозной механизм, указывая на то, что коляска затормозила.
- Поднимите тормоз вверх, коляску можно перемещать.



### Складывание коляски

Откидывая навес, нажмите вторую кнопку блокировки, которая находится на ручке с лева, одновременно удерживая ручку. Услышав звук "щелчок", это означает, что откидной крючок на месте.



### Ручка для транспортировки

Регулировка в трех положениях, просто вытяните ручку из нижней части сиденья



## Гарантийный талон

### Талон №1

Изделие \_\_\_\_\_

Дата покупки \_\_\_\_\_

Сведения о продавце

\_\_\_\_\_

*(штамп торговой организации)*

Выполненные работы по  
устранению неисправностей:

\_\_\_\_\_

\_\_\_\_\_

\_\_\_\_\_

\_\_\_\_\_

\_\_\_\_\_

### Талон №2

Изделие \_\_\_\_\_

Дата покупки \_\_\_\_\_

Сведения о продавце

\_\_\_\_\_

*(штамп торговой организации)*

Выполненные работы по  
устранению неисправностей:

\_\_\_\_\_

\_\_\_\_\_

\_\_\_\_\_

\_\_\_\_\_

\_\_\_\_\_

## Гарантийные обязательства

Гарантийный срок эксплуатации – 6 месяцев со дня покупки.

В случае отсутствия в руководстве по эксплуатации отметки торговой организации, срок гарантии исчисляется со дня выпуска коляски.

Гарантийный талон действителен только в оригинале, с отметкой о месте покупки и датой, когда покупка была совершена, штампом торгующей организации и подписью продавца.

Условием гарантийного ремонта является эксплуатация изделия в соответствии с требованиями инструкции.

Гарантия не распространяется на случаи:

1. естественного износа отдельных элементов (колес, камер, шин, втулок колес, подшипников, пластиковых деталей, матерчатых деталей, лакокрасочного покрытия изделия) в процессе эксплуатации;
2. механических, термических повреждений;
3. использование с нарушением требований инструкции по эксплуатации, либо небрежным обращением, неправильным хранением;
4. термических повреждений;
5. воздействия чужеродных красителей;
6. потери мелких элементов комплектации;
7. изменения цвета обивочной ткани, подтеки;
8. повреждения ткани или ее разрывы, образовавшиеся по вине покупателя;
9. ремонт изделия, выполненный неуполномоченными на это лицом;
10. нарушение требований инструкции по эксплуатации;
11. отсутствие необходимых отметок торговой организации;
12. стирка, химическая очистка изделия - запрещена.
13. любое постороннее вмешательство в конструкцию изделия.

**Примечание:** изделие принимается в ремонт только в чистом виде, при наличии гарантийного талона и чека; Убедитесь в правильности заполнения продавцом талона.

Предприятие имеет право вносить изменения, влияющие на улучшение конструкции коляски.

Отклонение от прямолинейного движения дефектом не является.

Срок эксплуатации коляски – 1 год.

Коляска изготовлена \_\_\_\_\_

с данной инструкцией ознакомлен, изделие принял в исправном состоянии.

Подпись покупателя \_\_\_\_\_



Изготовлено из металла с элементами и деталями  
из пластмассы, текстильных материалов.  
Изготовлено в соответствии с требованиями ТР ТС 007/2011

Коляска Детская RA302 JUNO  
Изготовитель: ANHUI DIRECTION INDUSTRIAL CO., LTD  
ROOM 413, OFFICE TOWER OF INVESTMENT AND INNOVATION CENTER, NO.2809 CHUANGXIN  
ROAD, HI-TECH DISTRICT, HEFEI CITY, China, Китай  
Импортер: ООО «РАНТ трейд»  
129626, г. Москва, ул. 2-я Мытищинская, д. 2, стр. 1, этаж 5 помещение 1. Комната 2.  
Телефон: +7 (499) 653-88-33  
Дистрибьютор в РФ: ООО «РАНТ трейд»  
129626, г. Москва, ул. 2-я Мытищинская, д. 2, стр. 1, этаж 5 помещение 1. Комната 2.  
Телефон: +7 (499) 653-88-33  
Возрастная группа: 6-36 месяцев.  
Гарантийный срок: 6 мес.  
Дата изготовления: 09.2023  
Состав: металл, пластик, ткань синтетическая оксфорд.  
Произведено в Китае.

