

Внимательно ознакомьтесь с прилагаемой инструкцией перед началом установки и использования.

Общие сведения

Продукция Uniel выпускается на высокотехнологичном оборудовании и проходит многоуровневый контроль качества. Компания Uniel постоянно модернизирует изделия и оставляет за собой право вносить изменения, улучшающие технические характеристики, а также внешний вид изделий.

Назначение

Светильники уличные настенные накладные серии UUL (далее светильники) предназначены для архитектурно-художественного освещения: для декоративной и ориентирующей подсветки фасадов зданий. Предназначены для использования с лампами с цоколем E27. При использовании ЛОН рекомендуется использовать лампы мощностью не более 60 Вт, но возможно использование ламп накаливания и мощностью до 100 Вт. Также можно использовать КЛЛ, светодиодные лампы и любые другие лампы с цоколем E27, работающие от сети ~160-265 В, 50 Гц.

Основные параметры и характеристики

Корпус светильника выполнен из анодированного алюминия.

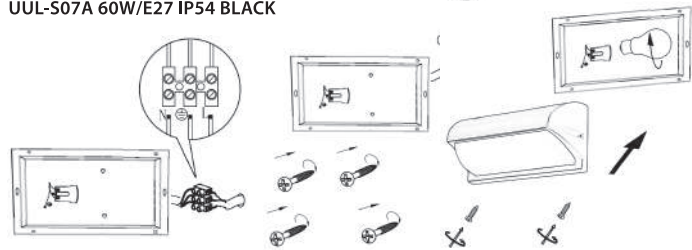
- Светильник Uniel устойчив к вибрациям и не чувствителен к частым включениям/выключениям и колебаниям напряжения сети.
- Источник света — лампы с цоколем E27.
- Повышенная прочность и водонепроницаемость.
- Предназначен для работы в любых климатических условиях.
- Диапазон рабочих температур, С от -40°С до +75°С.
- Светильник рассчитан для работы в сети переменного тока с напряжением ~160-265В номинальной частотой 50 Гц.
- Рассеиватель моделей UUL-S11A и UUL-S12A выполнен из прочного калёного стекла, которое со временем не мутнеет и не теряет светопропускную способность.

Основные параметры и характеристики	UUL-S41A 40W/E27 IP65 BLACK	UUL-S07A 60W/E27 IP54 BLACK	UUL-S12A 2x60W/E27 IP65 BLACK	UUL-S11A 60W/E27 IP65 BLACK
Цоколь под лампу	E27			
Мощность ЛОН максимальная рекомендуемая, Вт	40	60	2*60	60
Напряжение, В	~160-265			
Частота, Гц	50			
Угол светового потока, °	180	160	360	360
Габаритные размеры (длина x ширина x высота), мм	120*120*350	252*114*126	175*108*330	175*108*230
Класс защиты от поражения электрическим током	I			
Диапазон рабочих температур, °С	-40...+75			
Уровень защиты от пыли и влаги, IP	IP65	IP54	IP65	IP65

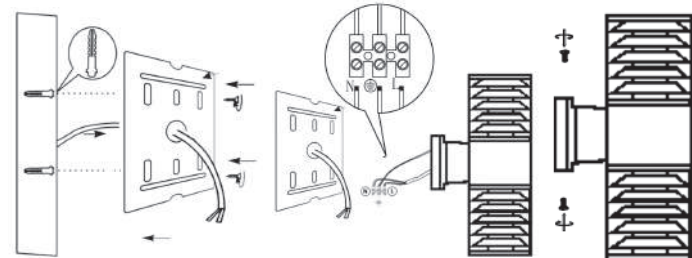
Комплект поставки	UUL-S41A 40W/E27 IP65 BLACK	UUL-S07A 60W/E27 IP54 BLACK	UUL-S12A 2x60W/E27 IP65 BLACK	UUL-S11A 60W/E27 IP65 BLACK
Дюбель	4	2	2	2
Саморез	4	2	2	2
Инструкция по эксплуатации / гарантийный талон	1	1	1	1

Инструкция по эксплуатации

UUL-S07A 60W/E27 IP54 BLACK



UUL-S12A 2x60W/E27 IP65 BLACK и UUL-S11A 60W/E27 IP65 BLACK



Гарантийные обязательства. Гарантийный срок

Гарантия действует в течение 24 месяцев с момента совершения покупки при условии соблюдения правил эксплуатации.

Замена вышедших из строя светильников осуществляется в точке продажи.

Гарантийные обязательства распространяются на неработающие с момента совершения покупки светодиодные светильники при отсутствии видимых физических повреждений. Такие светильники подлежат замене.

Замена предполагает тестирование светильника.

Гарантийное обслуживание не осуществляется по следующим причинам:

наличие механических повреждений; если монтаж и подключение светодиодного светильника выполнены без соблюдения требований электротехнической безопасности; если дефект возник в результате несоблюдения правил эксплуатации, постороннего вмешательства, самостоятельного ремонта; если дефект вызван вследствие погружения изделия в воду; обстоятельства непреодолимой силы (пожар, наводнение, землетрясение и т. д.); ненадлежащее использование. Производитель не несет ответственности при несоблюдении потребителем правил транспортировки, хранения, обслуживания и ухода за изделием. Гарантийное обслуживание не распространяется на другое оборудование, причиненный ущерб которому связан по какой-либо причине с работой в сопряжении со светодиодным светильником.

Правила и условия безопасной эксплуатации. Меры предосторожности

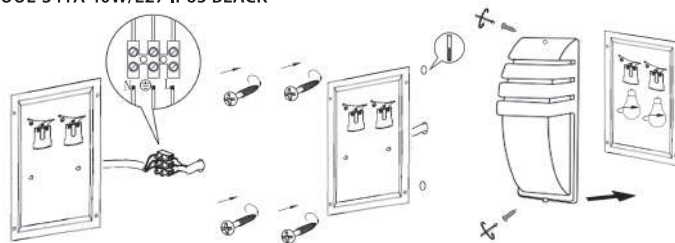
- Работы связанные с монтажом и обслуживанием светодиодного светильника должны производиться только при отключенном питании электросети.
- Монтаж и подключение светодиодного светильника должны выполняться только квалифицированным персоналом с соблюдением всех требований электротехнической безопасности.
- Не допускается эксплуатация светодиодных светильников с поврежденной изоляцией проводов и мест электрических соединений.
- Рекомендуется осматривать светильники на предмет загрязнения оптической системы и механических повреждений. Очистку рекомендуется производить водой и/или моющими средствами для стекол. Не используйте растворители, химически активные вещества и абразивные чистящие средства для очистки корпуса светильника. Не используйте чистящую и моющую технику высокого давления.
- Светильники должны быть заземлены.
- Запрещается производить монтаж светильников во время дождя, снега, тумана или повышенной влажности без принятия мер по ограждению открытого светильника от попадания в него осадков.
- Необходимо оберегать рассеиватель светильника от сильных механических воздействий твердыми предметами.
- В случае повреждения рассеивателя, не включайте светильник до его замены.

Правила и условия монтажа. Подготовка к работе

1. Выбрать место для установки с учетом требований освещенности объекта.
2. Разберите светильник. Снимите заднюю планку, соедините кабель питания через клемму, находящуюся внутри светильника.
3. Монтаж производится согласно Правилам устройства электроустановок СО 153-34.20.120-2003. Подключение светильника к сети переменного тока 220 В с помощью двух проводов сетевого кабеля: провод коричневый — L (фаза), синий — N (нейтраль). Фазный провод должен быть подключен через автомат защиты сети, имеющий время срабатывания 0,1 с. Подключить провод заземления (желто-зеленый).
4. Допускается монтаж на материалы из нормально воспламеняемых материалов. К нормально воспламеняемым материалам относят также строительные материалы, как дерево и материалы на его основе толщиной более 2 мм.
5. Закрепите заднюю планку светильника на поверхность с помощью саморезов, соедините светильник с задней планкой.

Схема подключения

UUL-S41A 40W/E27 IP65 BLACK



Если в течение 14 дней с момента приобретения Вы обнаружите неисправность в приобретенном товаре, Вы можете произвести обмен товара на другой, либо вернуть его продавцу! Пожалуйста, сохраняйте в течение двух недель упаковку, гарантийный талон и кассовый чек!

Срок службы изделия не ограничен.

Правила и условия хранения, транспортирования, реализации и утилизации

Хранить в упаковке производителя в закрытых помещениях с естественной вентиляцией. Температура хранения -40/+50°С, относительная влажность не более 80%. Не допускать попадания влаги непосредственно на изделие.

Транспортировка в упаковке производителя осуществляется любым видом транспорта при условии защиты от механических повреждений, ударных нагрузок, попадания влаги.

Согласно ФККО 2019 года данное изделие относится к 4 классу опасности и не содержит ртути, вредных газов и тяжелых металлов. Порядок утилизации изделий 4 класса опасности определяется на основании законодательных актов местных органов государственной власти. Не утилизировать с пищевыми отходами.

Меры при обнаружении неисправностей

В случае обнаружения неисправности не пытайтесь исправить самостоятельно, следует позвонить по телефону +7 (499) 182-51-05 или обратиться на сайт www.uniel.ru.

Сертификация

Светодиодный светильник серии UUL Uniel изготовлены в соответствии с IEC 60598 и соответствуют требованиям ТР ТС 020/2011 «электromагнитная совместимость технических средств», ТР ТС 004/2011 «о безопасности низковольтного оборудования», ТР ЕАЭС 037/2016 «об ограничении применения опасных веществ в изделиях электротехники и радиоэлектроники».



По любым вопросам обращаться по адресу: ООО «ТК Юнимаркет», 129337, Россия, Москва, Хибинский пр., д. 20, тел. +7 (499) 182-51-05 или на сайт www.uniel.ru.

Изготовитель: Uniel Lighting Co, Ltd / Юниэл Лайтинг Ко. Лтд. Синцяо Норс Роад 161, Синцяо Девелопмент Зон, Линьпин, г. Ханчжоу, Чжэцзян Провинс, 311100, КНР. Сделано в Китае. www.uniel.ru, www.uniel.shop, www.uniel.com

Импортер: ООО «Юниэл-Восток», 690065, г. Владивосток, ул. Стрельникова, д. 7, офис 801.

Тел.: +7 (4232) 737718.

Лицо, уполномоченное принимать претензии по качеству товара: ООО «ТК Юнимаркет», 129337, Россия, Москва, Хибинский пр., д. 20, тел. +7 (499) 182-51-05, e-mail: retail@unimarket.org

Изделие	Номер серии	Дата изготовления
Место продажи	Дата продажи	
Подпись продавца	Подпись покупателя	Дата обмена

Жарықдиодты шамдалды орнатуды және пайдалануды бастамас бұрын берілген нұсқаулармен мұқият танысып шығыңыз.

Жалпы мәліметтер

Uniel өнімдері жоғары технологиялық жабдықта шығарылады және көп деңгейлі сапа бақылауынан өтеді. Uniel компаниясы бұйымдарды үнемі жаңғыртады және техникалық сипаттамаларын, сондай-ақ бұйымның сыртқы түрін жақсартатын өзгерістер енгізу құқығын өзіне қалдырады.

Мақсаты

Uul сериялы көшеге арналған қабырғалық қосымша шамдалдары (бұдан әрі-шамдалдар) сәулет-көркемдік жарықтандыруға арналған: ғимараттардың қасбеттерін сәндік және бағдарлық жарықтандыруға арналған. E27 цоколі бар шамдармен пайдалануға арналған. ЛОН-ды пайдалану кезінде қуаттылығы 60 Вт-тан аспайтын шамдарды пайдалану ұсынылады, бірақ қыздыру шамдарын және қуаттылығы 100 Вт-қа дейін пайдалануға болады. Сондай-ақ, ~160-265 В, 50 Гц желісінен жұмыс істейтін КЛЛ, жарықдиодты шамдар және E27 цоколі бар кез-келген басқа шамдарды пайдалануға болады.

Негізгі параметрлері мен сипаттамалары

Шамдалдың корпусы анодталған алюминийден жасалған.

- Uniel шамдалы тербелістерге төзімді және желінің жиі қосылуына/ ажыратылуына және кернеудің ауытқуына сезімтал емес.
- Жарық көзі – E27 цоколі бар шамдар.
- Жоғары беріктігі мен суға төзімділік.
- Кез-келген климаттық жағдайда жұмыс істеуге арналған.
- Жұмыс температурасының диапазоны, С –40 °С-тан +75 °С-қа дейін.
- Шамдал номиналды жиілігі 50 Гц болатын ~160-265 В айнымалы ток желісінде жұмыс істеуге арналған.
- UUL-S11A және UUL-S12A модельдерінің шашыратқышы уақыт өте келе лайланбайтын және жарық өткізгіштің жоғалтпайтын берік қыздырылған шыныдан жасалған.

Негізгі параметрлері мен сипаттамалары	UUL-S41A 40W/E27 IP65 BLACK	UUL-S07A 60W/E27 IP54 BLACK	UUL-S12A 2x60W/E27 IP65 BLACK	UUL-S11A 60W/E27 IP65 BLACK
Шамның астындағы цоколь	E27			
ЛОН максималдық ұсынылатын қуаттылығы, Вт	40	60	2*60	60
Кернеу, В	~160-265			
Жиілігі, Гц	50			
Жарық ағынының бұрышы, °	180	160	360	360
Габариттік өлшемдері (ұзындығы х ені Х биіктігі), мм	120*120*350	252*114*126	175*108*330	175*108*230
Электрлік тоғыммен зақымданудан қорғау классы				
Жұмыс температурасының диапазоны, °С	-40...+75			
Шаң мен ылғалдан қорғау дәрежесі, IP	IP65	IP54	IP65	IP65

Жеткізілім жиынтығы	UUL-S41A 40W/E27 IP65 BLACK	UUL-S07A 60W/E27 IP54 BLACK	UUL-S12A 2x60W/E27 IP65 BLACK	UUL-S11A 60W/E27 IP65 BLACK
Дюпель	4	2	2	2
Өздігінен кескіш	4	2	2	2
Пайдалану жөніндегі нұсқаулық / кепілдік талоны	1	1	1	1

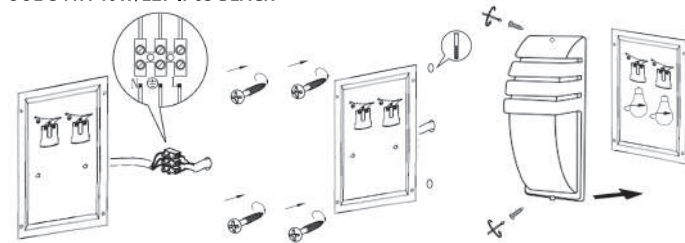
Қауіпсіз пайдалану ережелері мен шарттары. Сақтық шаралары

- Жарықдиодты шамдалды монтаждау және қызмет көрсетумен байланысты жұмыстарды тек электр желісінің қуат көзі өшірілген кезде жүргізілуі керек.
- Жарықдиодты шамдалды орнату және қосу электр қауіпсіздігінің барлық талаптарын сақтай отырып, білікті электрикпен ғана жүзеге асырылуы керек.
- Сымдар мен электр жалғау орындарының оқшаулағышы зақымданған жарық диодты шамдалдарды пайдалануға жол берілмейді.
- Шамдалдарды оптикалық жүйенің ластануына және механикалық зақымдалуына тексеру ұсынылады. Тазалауды сумен және/немесе шыныға арналған жуғыш заттармен жүргізу ұсынылады. Шамдал корпусын тазарту үшін еріткіштерді, химиялық белсенді заттарды және абразивті тазартқыштарды пайдаланбаңыз. Жоғары қысымды тазалау және жуу техникасын пайдаланбаңыз.
- Шамдалдар жерге түйіп қалуы керек.
- Ашық шамдалды оған жауын-шашынның түсуінен қорғау жөнінде шаралар қабылдамай, жаңбыр, қар, тұман немесе жоғары ылғалдылық кезінде шамдалдарды монтаждауға тыйым салынады.
- Шамдалдарды шашыратқышын қатты заттардың күшті механикалық әсерінен қорғау керек.
- Гер шашыратқыш зақымдалған болса, оны ауыстырғанға дейін шамдалды қоспаңыз.

Монтаждау ережелері мен шарттары Жұмысқа дайындық

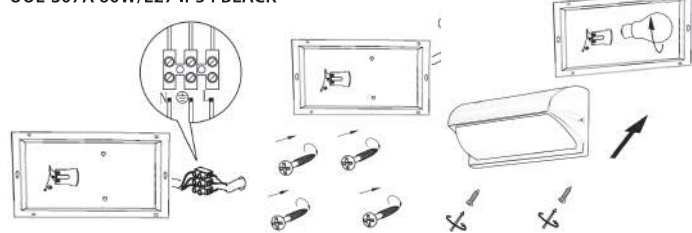
1. Нысанның жарықтандыру талаптарын ескере отырып, орнату орнын таңдаңыз.
2. Шамдалды бөлшектеңіз. Артқы жолақты алыңыз, қуат кабелін шамның ішіндегі клемма арқылы қосыңыз.
3. Монтаждау СО 153-34.20.120-2003 Электр қондырғыларын орнату желілік кабельдің екі сымының көмегімен қосу: қоңыр сым - L (фаза), көк - N (бейтарап). Фазалық сым 0,1 с іске қосу уақыты бар желіні қорғау машинасы арқылы қосылуы керек. Жерге түйіп қату сымын қосу (сарғыш-жасыл).
4. Қалыпты тұтанатын материалдардан жасалған материалдарды монтаждауға жол беріледі. Қалыпты тұтанатын материалдарға қалыңдығы 2 мм-ден асатын ағаш және оған негізделген материалдар сияқты құрылыс материалдары жатады.
5. Шамдалдың артқы жолағын бұрандалармен бетіне бекітіңіз, шамдалды артқы жолаққа қосыңыз.

**Қосу схемасы
UUL-S41A 40W/E27 IP65 BLACK**

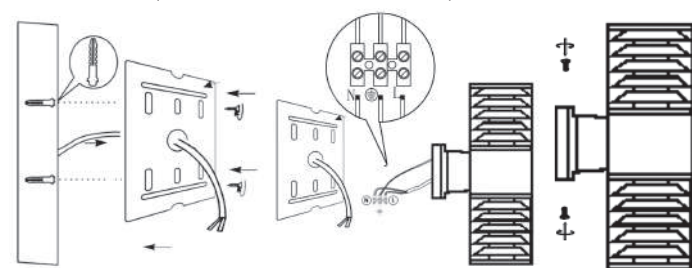


Пайдалану жөніндегі нұсқаулық

UUL-S07A 60W/E27 IP54 BLACK



UUL-S12A 2x60W/E27 IP65 BLACK и UUL-S11A 60W/E27 IP65 BLACK



Кепілдік міндеттемелер. Кепілдік мерзімі

Кепілдік пайдалану ережелерін сақтаған жағдайда сатып алған сәттен бастап 24 ай бойы жарамды.

Істен шыққан шамдалдарды ауыстыру сату нүктесінде іске асырылады. Кепілдік міндеттемелер көзге көрінетін физикалық ақаулар жоқ болған кезде сатып алған сәттен бастап жұмыс істемейтін жарықдиодты шамдалдарға қолданылады. Мұндай шамдалдар ауыстырылуға жатады. Ауыстыру шамдалды сынауды қамтиды.

Кепілдікті қызмет көрсету мынадай себептер бойынша жүзеге асырылмайды:

механикалық зақымданулардың болуы; егер жарық диодты шамдалды монтаждау және қосу электр техникалық қауіпсіздік талаптарын сақтамай орындалса; егер ақау пайдалану ережесін сақтамау, бөгде араласу, өз бетінше жөндеу нәтижесінде туындаса; егер ақау бұйымды суға батыру салдарынан туындаса; еңсерілмейтін күш жағдайлары (өрт, су тасқыны, жер сілкінісі және т.б.); тиісінше пайдаланбау. Тұтынушы бұйымды тасымалдау, сақтау, қызмет көрсету және күту ережелерін сақтамаған жағдайда өндіруші жауапкершілік алмайды. Кепілдік қызмет көрсету келтірілген шығын қандай да бір себептер бойынша жарықдиодты шамдалмен жанасу кезіндегі жұмысқа байланысты басқа жабдықта қолданылмайды.

Егер сіз сатып алған сәттен бастап 14 күн ішінде сатып алынған тауардың ақаулығы анықталса, сіз тауарды басқасына айырбастай аласыз немесе оны сатушыға қайтара аласыз! Қаптаманы, кепілдік талонын және кассалық чекті екі апта бойы сақтаңыз!

Бұйымның қызмет ету мерзімі шектелмеген.

Сақтау, тасымалдау, өткізу және көдеге жарату ережелері мен шарттары

Өндірушінің қаптамасында табиғи желдеткіші бар жабық жайларда сақтау керек. Сақтау температурасы –40...+50 °С, салыстырмалы ылғалдылығы 80 % артық емес. Ылғалдың бұйымға тікелей түсуіне жол бермеңіз. Өндірушінің қаптамасында тасымалдау механикалық зақымданулардан, соққылық жүктемелерден, ылғалдың түсуінен қорғалған жағдайда көліктің кез келген түрімен жүзеге асырылады. 2019 жылғы ФККО сәйкес бұл бұйым қауіптіліктің 4 класына жатады және құрамында сынап, зиянды газдар мен ауыр металдар жоқ. Қауіптілігі 4 санаттағы бұйымдарды көдеге жарату тәртібі мемлекеттік биліктің жергілікті органдарының заңнамалық актілері негізінде айқындалады. Тамақ қалдықтарымен бірге көдеге жаратуға болмайды.

Ақаулықтарды анықтау кезіндегі іс шаралар

Ақаулық анықталған жағдайда өзіңізден түзетуге тырыспаңыз, +7(499) 182-51-05 телефонына қоңырау шалыңыз немесе www.uniel.ru сайтына жүгініңіз. <http://www.uniel.ru>

Сертификаттау

Тауар КО ТР 004/2011, КО ТР 020/2011, ЕАЭО ТР 037/2016 талаптарына сәйкес келеді.



Кез келген сұрақтар бойынша мына мекен-жайға хабарласыңыз: «ТК Юнимаркет» ЖШҚ, 129337, Ресей, Мәскеу, Хибинский даңғылы, 20 үй, тел.: +7 (499) 1825105 немесе www.uniel.ru сайтына жүгініңіз. Өндіруші: Uniel Lighting Co., Ltd / Юниэл Лайтинг Ко. Лтд. Синцяо Норс Родд 161, Синцяо Девелопмент Зон, Линьпин, Чжэцзян провинциясы, 311100, ҚХР. Импорттаушы: «Юниэл-Восток» ЖШҚ, 690065, Владивосток қаласы, Стрельникова көшесі, 7-үй, 801 кеңсе, тел.: +7 4232 737718 Кез келген сұрақтар бойынша мына мекен-жайға хабарласыңыз: «ТК Юнимаркет» ЖШҚ, 129337, Ресей, Мәскеу, Хибинский даңғылы, 20 үй, тел.: +7 (499) 1825105 немесе www.uniel.ru сайтына жүгініңіз. Тауардың сапасы бойынша шағымдарды қабылдауға уәкілетті тұлға: «ТК Юнимаркет» ЖШҚ, Ресей, 129337 Мәскеу, Хибинский даңғылы, 20 үй, тел.: +7(499) 1825105, e-mail: retail@unimarket.org.

Бұйым	Сериялық нөмірі
	Дайындалған күні
Сату орны	Сату күні
Сатушының қолы	Сатып алушының қолы
	Алмасу күні