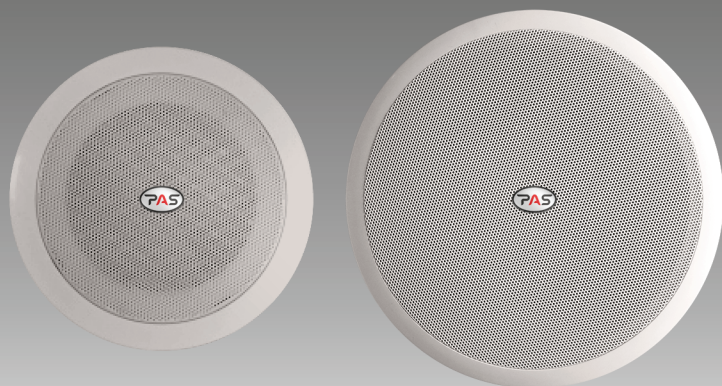


**PAS** SYSTEM

Системы звуковой трансляции  
и аварийного оповещения



**Потолочные громкоговорители**

**СЕРИЯ VOLT**

VOLT-4C, VOLT-10C

# АКУСТИЧЕСКИЕ СИСТЕМЫ

для систем трансляции и аварийного оповещения

## ВНИМАНИЕ ВАЖНО!

Перед подключением и использованием акустической системы (АС), пожалуйста, прочтите внимательно эту инструкцию и обращайтесь к нему в своей дальнейшей работе. Компания PASystem не несет ответственности за работу АС в случае ее неправильной установки или использования.

## ОПИСАНИЕ И ПАРАМЕТРЫ

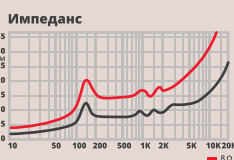
Громкоговорители серии VOLT – это линейка широкополосных потолочных акустических систем, в которой высокие динамические и частотные характеристики сочетаются с легким и прочным пластиковым корпусом. Данные громкоговорители используются для организации высококачественной трансляции фоновой музыки, речевого и эвакуационного оповещения в кафе, ресторанах, магазинах и торговых комплексах, фойе гостиниц и других общественных и торговых помещениях. Громкоговорители имеют установленный с обратной стороны корпуса согласующий трансформатор с отводами двух различных мощностей. Диффузор громкоговорителей изготовлен из целлюлозы высокой плотности, за счёт чего воспроизводится яркое и очень хорошо читаемое звучание. Диффузор закрыт декоративной сеткой. Катушки громкоговорителей обеспечивают максимальную эффективность и высокую скорость для точного мгновенного отклика. Корпуса всех громкоговорителей изготовлены из специального прочного полипропиленового материала. В подвесной потолок громкоговорители надёжно крепятся с помощью подпружиненных самозажимных металлических пластин. Имея небольшой вес громкоговорители можно встроить фактически в любой тип подвесного потолка. Монтаж занимает считанные минуты. Громкоговорители имеют неброский внешний вид, что позволяет им незаметно вписаться в любой интерьер, не нарушив общего стиля.

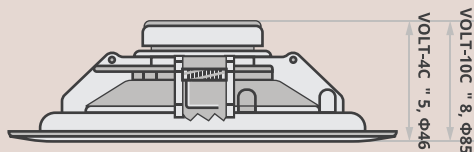
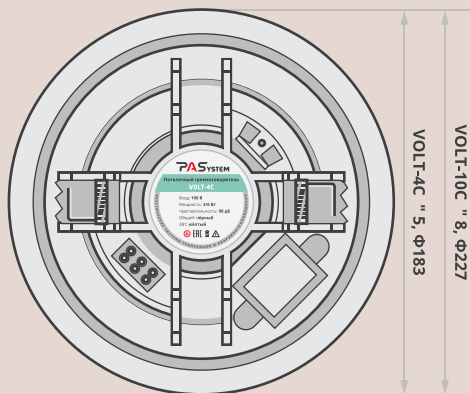


### VOLT-4C



### VOLT-10C





Технические характеристики	VOLT-4C	VOLT-10C
Номинальная мощность, Вт	3	10
Режим подключения, В	100	100
Чувствительность, дБ (1Вт/1м/1Гц)	90	91
Звуковое давление max, дБ	103	109
Частотный диапазон, Гц	100 – 20 000	80 – 20 000
Размер динамика	5"	8"
Габаритные размеры (ШxВ), мм	183x46	227x85
Диаметр врезного отверстия, мм	150	205
Вес, кг	0,5	1,5
Материал	Корпус – пластик, решетка – металл	
Цвет	Белый	

\* Технические характеристики могут изменяться без предварительного уведомления

## МЕРЫ ПРЕДОСТОРОЖНОСТИ

**1** Перед включением оборудования, которое используется в составе звукового комплекта (усилители мощности, микшерные пульта, источники сигнала и пр.), убедитесь в правильности подключения и соответствии сетевого напряжения.

**2** Во избежание удара электрическим током никогда не разбирайте и не открывайте корпуса приборов, внутри нет никаких необходимых пользователю регуляторов или переключателей.

**3** Не подключайте АС к неизвестному вам оборудованию, и не используйте с неизвестными аксессуарами.



## УСТАНОВКА

Необходимо разметить отверстие для установки АС. Толщина потолка от 0,50 до 30 мм. Минимальное потолочное пространство не менее 90 мм. Диаметр врезного отверстия указан в технических характеристиках. Выпилите отверстие для установки громкоговорителя. При прокладке трассы, учтите, что на каждое посадочное место громкоговорителя необходим вывод кабеля длиной не менее одного метра для удобства подключения.



## ВЫБОР КОММУТАЦИОННЫХ КАБЕЛЕЙ

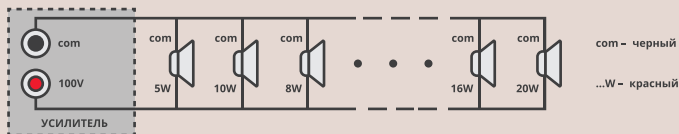
АС должны быть подключены соответствующим по сечению кабелем. Тонкий кабель может стать причиной перегрева кабеля и большой потери мощности и качества звучания. Более полную информацию по расчёту сечения кабеля можно получить у продавца.

## ПОДКЛЮЧЕНИЕ

АС серии VOLT могут использоваться только в составе 100V трансляционной линии. С тыльной стороны АС расположены коммутационные панели. Будьте предельно внимательны при подключении. Соблюдайте полярность.

**Помните, что суммарная мощность громкоговорителей не должна превышать мощности усилителя. Громкоговорители подключаются параллельно (для 100-вольтовых линий).**

Параллельное соединение (в 100V режиме динамики соединяются только так)



## ГАРАНТИЯ

При условии соблюдения правил установки, подключения и эксплуатации, описанных в данной инструкции, предоставляется гарантийный срок 1 год. Информацию о ближайшем сервисном центре вы можете получить, обратившись к региональному дилеру у которого было куплено данное оборудование.