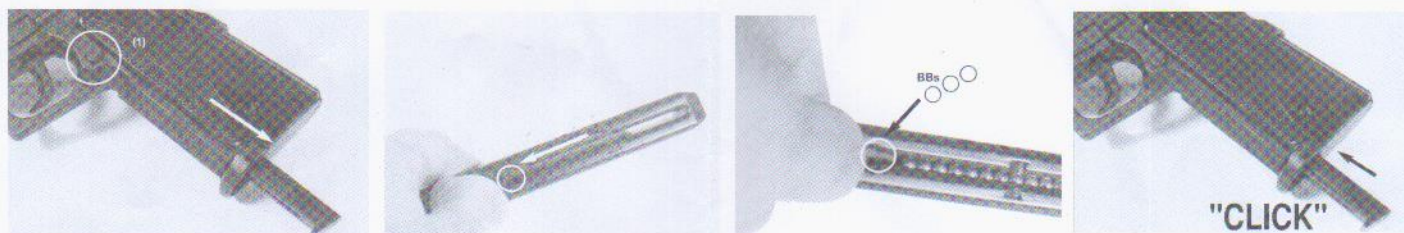


# Серия газобаллонных пистолетов 1911

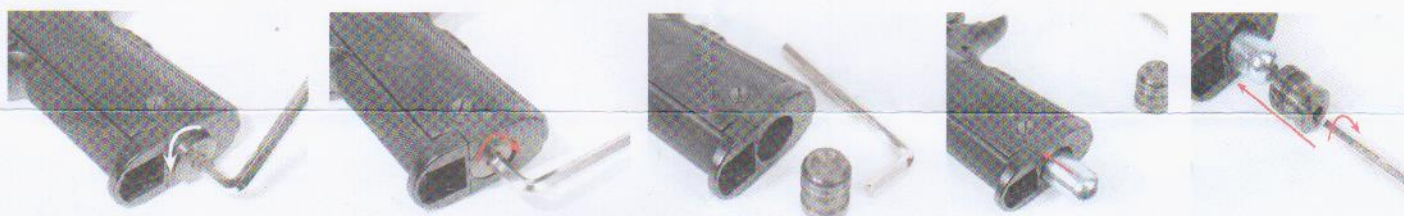
## Инструкция по эксплуатации



Для того чтобы извлечь магазин Нажмите кнопку защелки магазина расположенную на левой стороне рамки в районе рукоятки. Извлеките магазин.

Оттяните вниз подаватель сжав пружину магазина. Вставьте стальные пули калибра 4,5 мм как показано на рисунке. Максимальная емкость 20 пуль.

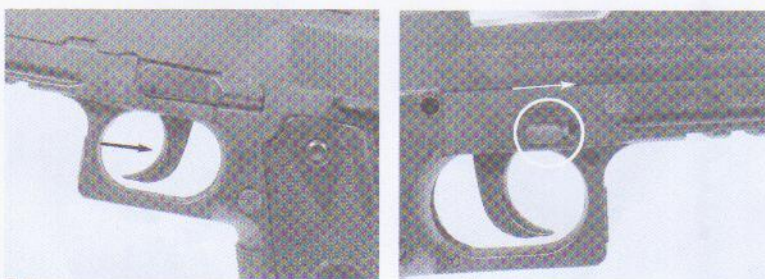
Вставьте снаряженный магазин в пистолет то характерного щелчка.



Откройте поджимную крышку баллона против часовой стрелки при помощи шестигранного ключа.

Вставьте баллон CO2 в рукоятку пистолета как показано на рисунке

Вверните поджимную крышку в рукоятку шестигранным ключом. Продолжайте затяжку пока игла клапана не проколет баллон CO2 о чем свидетельствует звук выходящего из баллона газа. Не перетяните баллон для того чтобы не повредить уплотнения.



Нажмите на спусковой крючок.

После окончания стрельбы нажмите на рычажок фиксатора предохранителя и одновременно передвиньте предохранитель в положение "предохранение"