



www.sima-land.ru

Оптовое-розничный интернет-магазин

Инструкция по эксплуатации механического таймера подачи воды



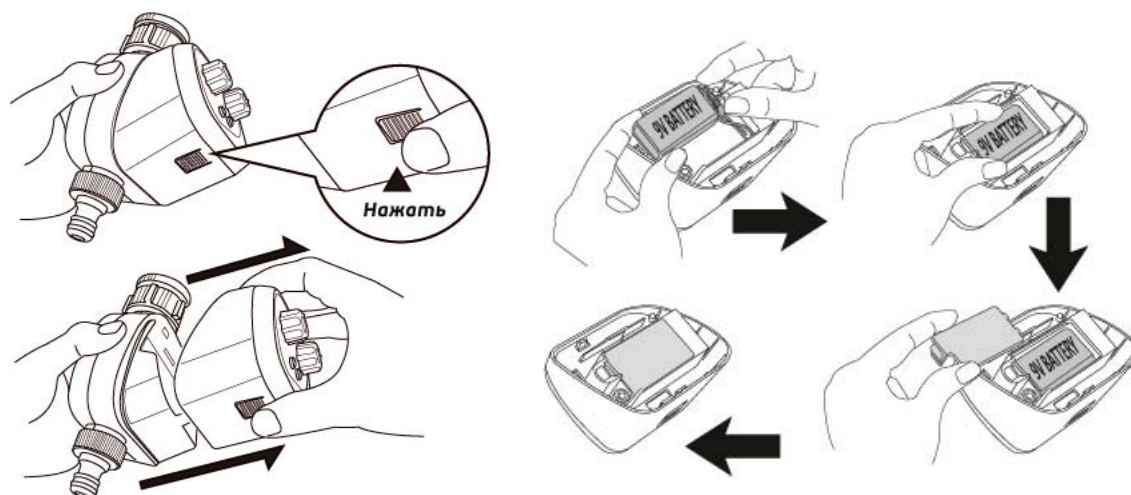
Используйте прибор для автоматизации полива растений или системы капельного орошения. Таймер позволит установить оптимальную частоту и время подачи воды. Просто выберите, как часто и как долго вы хотите поливать грядки, чтобы поддерживать подходящую влажность почвы.

Преимущества изделия:

- легко подобрать и установить подходящую программу;
- крепится прямо на садовый кран диаметром 3/4" или 1";
- имеет функцию отложенного старта Time delay;
- сообщит с помощью индикатора низкого заряда, когда следует заменить батарею;
- благодаря функции Rain stop прекращает полив во время дождя;
- работает от одной батарейки 9В 6LR61 (типа «крона»).

Установка и подключение

1. Устанавливайте таймер строго вертикально.
2. Вставьте батарейку 9В 6LR61 (типа «крона») в специальный отсек, как показано на рисунке ниже.



3. Подключите таймер к крану диаметром 3/4" (19 мм) или 1" (25 мм).

Совет. Для подключения к крану 1" (25 мм) открутите переходник.

4. При подключении затягивайте гайки с умеренным усилием, не используйте при этом инструмент.

5. Таймер готов к работе.

Установка программы

1. Чтобы настроить частоту полива, поверните регулятор (левый) на нужное значение.

Значение	Частота полива
1, 3 или 5 min	Таймер будет подавать воду каждые 1, 3 или 5 минут. Подходит для коротких циклов полива
1, 2, 6, 12, 24, 48, 72 hour	Таймер будет подавать воду каждые 1, 2, 6, 12, 24, 48 или 72 часа. Подходит для продолжительных циклов полива
Week	Таймер будет включать воду 1 раз в неделю

Примечание. Вы можете поворачивать ручку регулятора по часовой стрелке и против неё.

2. Чтобы настроить время полива, поверните ручку переключателя на нужное значение.

Для коротких циклов полива выберите 1, 3 ил 5 сек.

Для более продолжительных — 1, 10, 20, 30, 40, 50 или 60 минут.

Примечание. Полив начнётся через 1 минуту после установленного периода частоты включения. Например, если в 9 часов утра вы выберете режим «Каждые 5 минут», а длительность работы — 10 секунд, то прибор включится в 9:06. В следующий раз таймер запустит полив через 5 минут в 9:11, затем в 9:16, 9:21 и т. д.

Установка отложенного старта Time delay

В течение 1 минуты после установки программы нажмите кнопку Time delay. Задайте время задержки включения полива в интервале максимум до 12 часов. Например, чтобы отсрочить ирригацию на 3 часа, нажмите кнопку Time delay трижды.



www.sima-land.ru

Оптовое-розничный интернет-магазин

Индикатор мигнёт 2 раза, чтобы подтвердить ввод программы.

Использование функции отключения полива во время дождя Rain stop

В случае дождя вы можете остановить выполнение программы: просто нажмите на кнопку Rain stop. При этом индикатор мигнёт один раз.

Нажмите кнопку ещё раз, чтобы продолжить установленную программу полива. При этом индикатор мигнёт дважды.

Ручное управление

Чтобы остановить таймер во время полива, но не прекращать подачу воды, поверните переключатель Run time в положение ON.

Чтобы остановить таймер во время работы и прекратить подачу воды, поверните переключатель Run time в положение OFF.

Индикатор низкого заряда батареи

Если уровень заряда батареи упадёт ниже $(7,2 \pm 0,2)$ В, индикатор начнёт мигать.

Рекомендации

- Используйте таймер при давлении воды не более 10 бар.
- Соблюдайте температурный режим. Рабочая температура: от 4 до 60 °С. Если на улице холоднее 4 °С, немедленно отключите прибор от системы.
- Используйте фильтрованную воду.
- Используйте только щелочные батарейки.