

КОМПЛЕКТНОСТЬ ПОСТАВКИ

Спецификация деталей

Уп. №1 "Шкаф"				
1	Боковина	1800 x 352	2	шт.
2	Вязка	667 x 352	1	шт.
3	Крышка	700 x 370	2	шт.
4	Усиление	667 x 80	1	шт.
5	Створка	345 x 1792	2	шт.
6	ДВП	1830 x 345	2	шт.

Уп. №2 "Тумба"				
7	Боковина	450 x 352	4	шт.
8	Боковина	1068 x 288	2	шт.
9	Вязка	683 x 352	1	шт.
10	Вязка	366 x 288	2	шт.
11	Крышка	1500 x 370	2	шт.
12	Крышка	1500 x 288	1	шт.
13	Полка	375 x 340	2	шт.
14	Декор	1500 x 100	1	шт.
15	Декор	985 x 100	1	шт.
16	Декор	450 x 100	1	шт.
17	Декор	1100 x 160	1	шт.
18	Створка	395 x 442	2	шт.
19	ЛДВП бел.	1495 x 238	2	шт.
20	ЛДВП бел.	1085 x 395	1	шт.

Уп. №3 "Фурнитура"

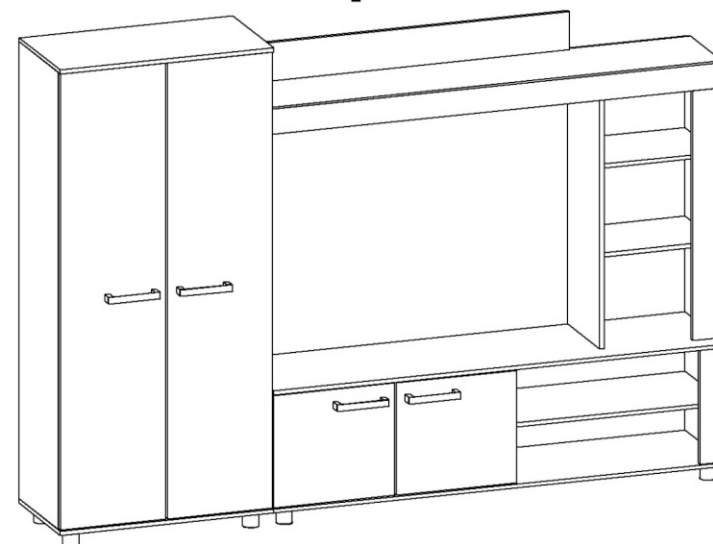
Спецификация фурнитуры

Пакет 100x150:	
Гвозди 2*20	70ер
Шуруп 4*16	90ер
Пакет 150x250:	
Болт -стяжка уг.мет.	16шт
Евроключ	1шт
Заглушки	20шт
Полкодержатель	9шт
Скраб мет.	15шт
Стяжка межблоч.	1шт
Шкант	13шт
Шуруп для ручек	8шт
Гофроящик	
Еврошуруп	54шт
Опора 50x60 №4 Алди	9шт
Петля 4-х шарнир.	10шт
Ручка С-18 160 мм.	4шт
Стяжка угл.металл	8шт
Штанга выдв. 320мм.	1шт

ИНСТРУКЦИЯ ПО СБОРКЕ И ЭКСПЛУАТАЦИИ

ГОСТ 16371-93
ГОСТ 19917-93

ГОСТИНАЯ София-2



1. ПРАВИЛА СБОРКИ МЕБЕЛИ.

Изучите комплектность поставки изделия, перечень фурнитуры для его сборки и порядок сборки.

2. ПРАВИЛА ПО ЭКСПЛУАТАЦИИ И УХОДУ ЗА МЕБЕЛЬЮ.

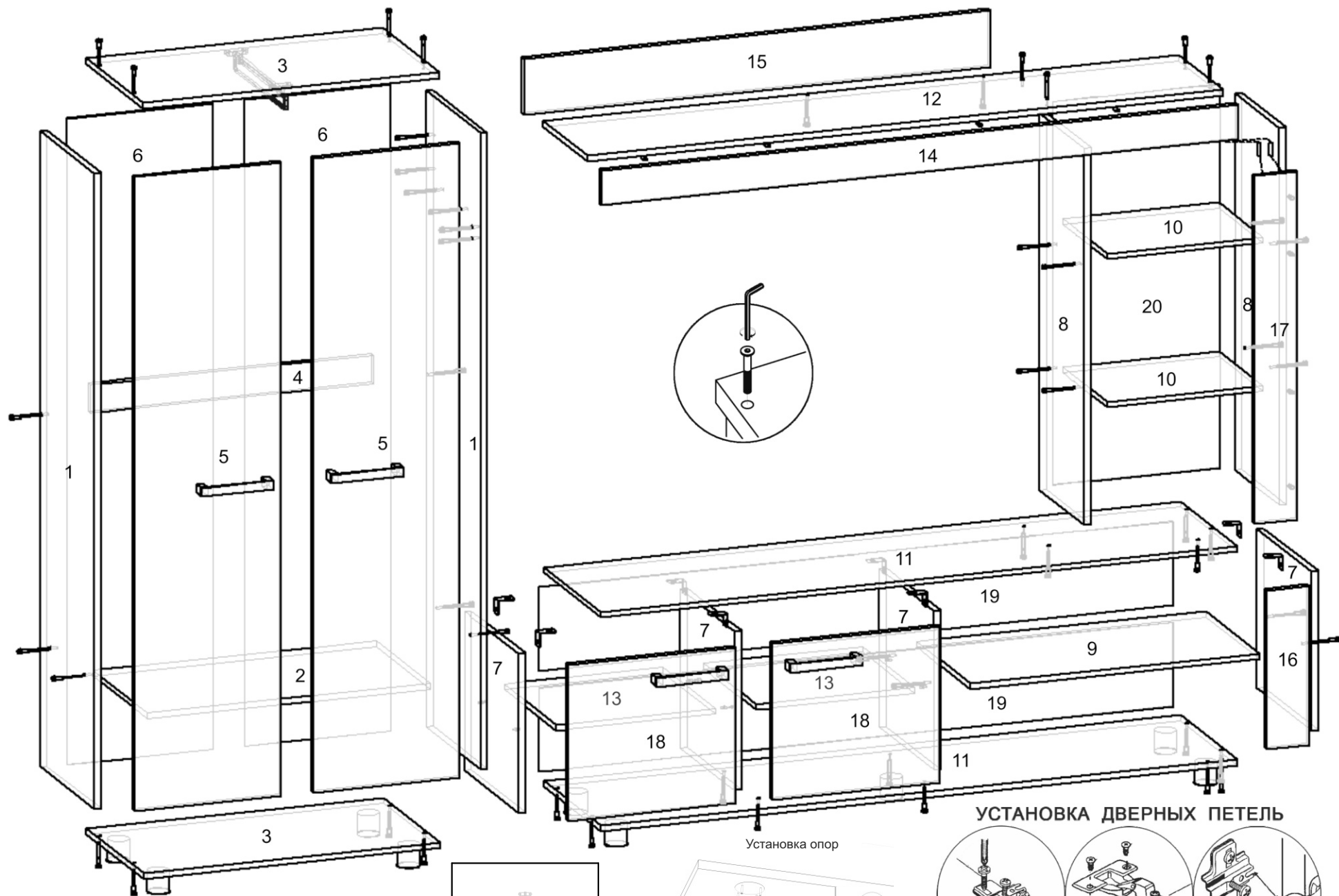
- 2.1. Перевозка мебели осуществляется только транспортными средствами, приспособленными для ее защиты от механических повреждений, загрязнения и атмосферных осадков.
- 2.2. Мебель должна эксплуатироваться в закрытых помещениях с температурой воздуха не ниже +5 и не выше +40 градусов, относительной влажностью 66+15%. Не следует ставить мебель близко к холодным стенам и к источникам тепла. Пол в месте установки мебели должен быть ровным и сухим.
- 2.3. Не допускается попадание на мебель воды, а также растворителей (спирт, бензин, ацетон и др.). При случайном попадании указанных жидкостей на поверхность мебели немедленно убрать их сухой тканью.
- 2.4. Запрещается ставить на поверхность мебели горячие предметы без подставки.
- 2.5. Уход за мебелью осуществляется только с помощью специально предназначенных для этого средств. После их использования рекомендуется насухо протереть мебель чистой, сухой мягкой тканью. Не допускается применять соду, порошки и средства, не предназначенные для ухода за мебелью.



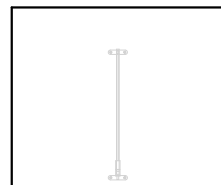
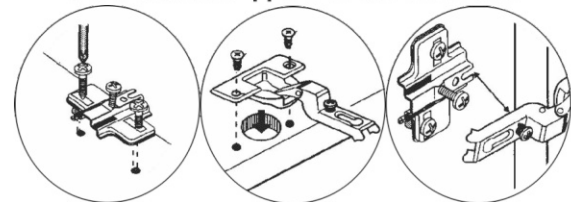
В процессе производства изделия, компания изготовитель считает возможным производить конструктивные и технологические изменения, направленные на улучшение качества мебели.



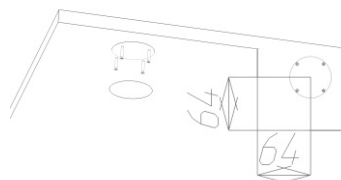
! **Внимание!** Предприятие не несет ответственности за дефекты, возникшие в случае нарушения правил хранения и эксплуатации мебели.



УСТАНОВКА ДВЕРНЫХ ПЕТЕЛЬ



К крышке прикрепить штангу выдвижную на шурупы 4x16



К крышке прикрепить опоры на шурупы 4x16