

Поздравляем! Вы успешно собрали тумба тв №4 «Некст»



# ИНСТРУКЦИЯ

## по сборке и эксплуатации

# «Некст»

### тумба тв №4

ш-1500 мм, в-500 мм, г-400 мм

Видео по сборке спальни  
«Мария-Луиза» модуль №10



#### Правила эксплуатации

Чтобы мебельное изделие служило вам долго, соблюдайте правила по уходу за мебелью:

1. Мебель должна эксплуатироваться в закрытых и отапливаемых помещениях при температуре не ниже +5С, и относительной влажности воздуха не выше 65%.

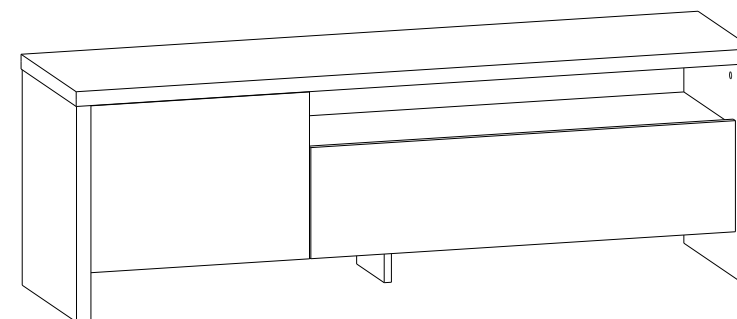
2. Предохраняйте деревянные и лакированные поверхности мебели, а также обивочную ткань от попадания на них жидкостей (особенно растворителей: спирта, ацетона, бензина и т. д.).

Не допускается применение соды, порошков и других материалов, не предназначенных для ухода за мебелью.

Для чистки мебельных тканей или съёмных покрытий рекомендуется использовать чистящие средства.

3. Не допускать нахождения воды и водосодержащих жидкостей на изделии (возможно разбухание материалов).

4. Не устанавливать вблизи (менее 30 см) отопительных систем и приборов.



Производитель оставляет за собой право на внесение изменений в конструкцию, размеры, комплектацию, внешний вид изделий без предварительного уведомления.

📍 426028, Россия, Удмуртия, г. Ижевск, ул. Пойма, 65

☎ (3412) 655-082, 655-083, +7 922-517-08-98 WhatsApp, Telegram

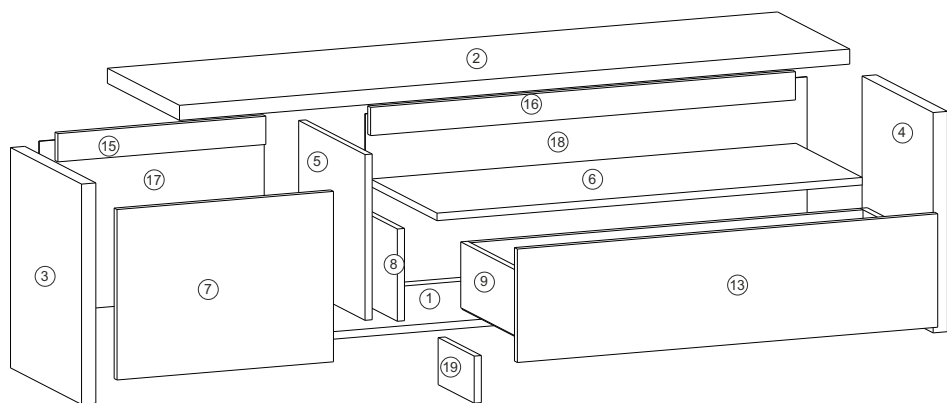
✉ sale@ivaru.ru

🌐 www.ivaru.ru vk.com/ivaru

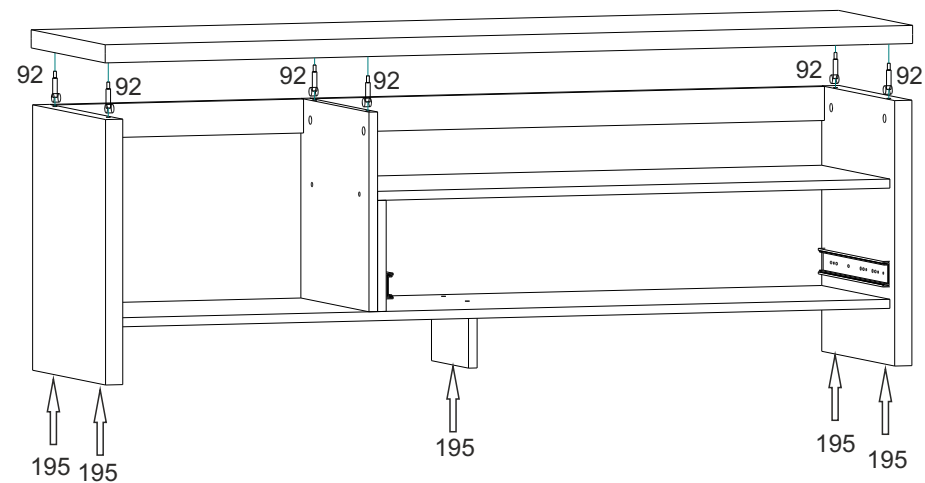
Изделие соответствует требованиям ГОСТ 16371-93

Сборку изделия производить согласно данной инструкции

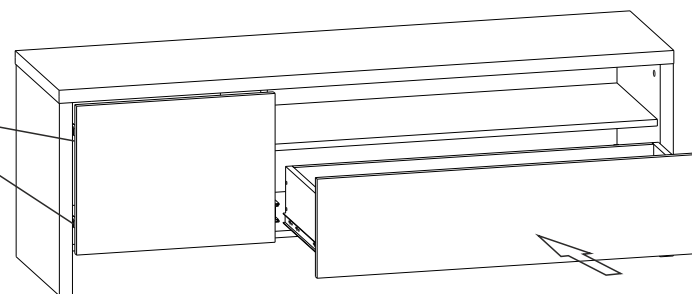
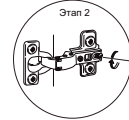
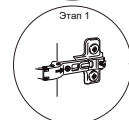
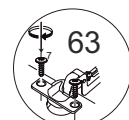
# Взрыв-схема изделия



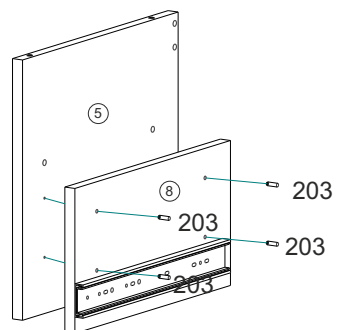
5



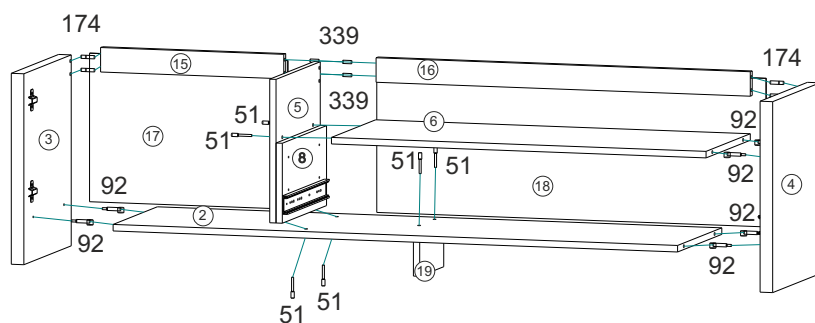
6



3



4



### Комплектность поставки

№	Наименование деталей	Размер (мм)	Кол-во
1	Основание	1436x368	1
2	Столешница	1502x400	1
3	Правый бок	468x396	1
4	Левый бок	468x396	1
5	Перегородка	368x352	1
6	Горизонтальная	953x368	1
7	Дверь	362x485	1
8	Вертикальный щит	368x196	1
9	Левый бок ящика	350x140	1
10	Правый бок ящика	350x140	1
11	Задняя стенка ящика	879x140	1
12	Фальш - панель ящика	879x140	1
13	Фасад ящика	241x942	1
14	Дно ящика ДВП	907x346	1
15	Ребро жёсткости	466x60	1
16	Ребро жёсткости	60x952	1
17	Задняя стенка ДВП	364x504	1
18	Задняя стенка ДВП	364x990	1
19	Ребро жёсткости	100x200	1

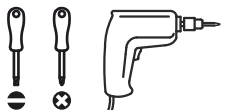
### Перечень фурнитуры

№	Наименование деталей	Рисунок	Кол-во
51	Винт-конфирмат 7*50		14 шт.
92	Стяжка эксцентриковая		12 шт.
77	Направляющая L 350		1 шт.
195	Опора регулируемая		5 шт.
54	Саморез 3,5*16		25 шт.
55	Саморез 4*16		8 шт.
203	Саморез 3,5*30		4 шт.

207	Винт 6*25		3 шт.
241	Пластиковая футорка		3 шт.
110	Шайба мебельная		4 шт.
108	Ключ 4 мм		1 шт.
125	Гвоздь 2x2,5		60 шт.
63	Петля внутренняя с доводчиком		2 шт.
174	Шкант деревянный 8x30		4 шт.
339	Шкант деревянный 8x50		2 шт.

## Подготовка к сборке

Прежде чем начать сборку изделия внимательно изучите настоящую инструкцию. Что необходимо для сборки:



### Рекомендации и предостережения при сборке мебели:

1. Сборку мебели необходимо производить на ровной, чистой и твёрдой поверхности.
2. Во избежание повреждения поверхности деталей мебели рекомендуется на месте сборки положить мягкую толстую ткань или гофрокартон упаковки.
3. Сборку рекомендуется производить на месте установки мебельного изделия.
4. Обязательно следуйте установленной последовательности в инструкции для более качественного результата сборки.
5. При использовании шуруповёрта установите мощность вращения на 5 Нм для шурупов и 15 Нм для конфирматов.

