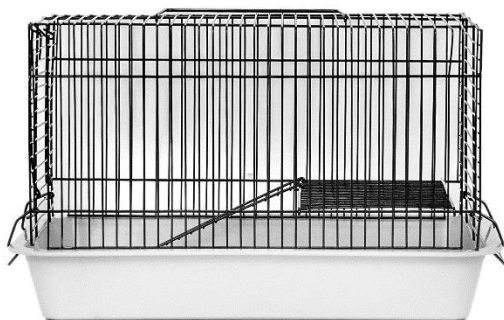
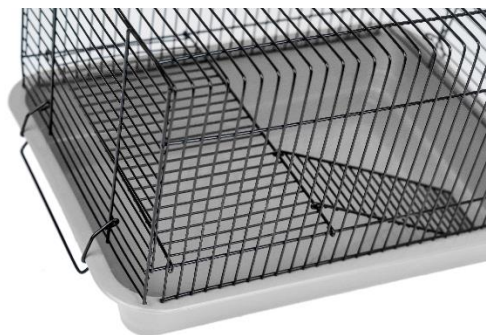


Инструкция по сборке клеток

1. Установите этаж в желаемое положение так, чтобы крючки-загибы на концах горизонтальной площадки располагались на соответствующей горизонтальной жерди клетки. Для более крепкой фиксации крючки-загибы можно дополнительно обжать с помощью плоскогубцев.
2. Металлический верх клетки при виде сверху и сбоку имеет форму прямоугольника, размеры которого отличаются от размеров пластикового поддона, имеющего скруглённые углы. Это нормально. Форма и размеры придут в соответствие при правильной сборке клетки.



3. Расположите металлический верх клетки на пластмассовом поддоне таким образом, чтобы все углы металлического верха клетки располагались на верхней горизонтальной отбортовке поддона максимально по центру, и не проваливались внутрь поддона. При этом по длине и по ширине металлический верх клетки будет меньше поддона: по ширине – незначительно, по длине – с обеих сторон будет оставаться щель шириной до 1см. Верх клетки должен опираться на поддон только в углах!



4. Аккуратно застегните защёлки на торцевых стенках клетки, оттягивая их в стороны и вниз до полного зацепления крючков защёлок за нижнюю поверхность отбортовок поддона. При этом щель между короткими стенками верха и поддоном уменьшится. Поправьте, если необходимо, положение углов и стенок клетки.