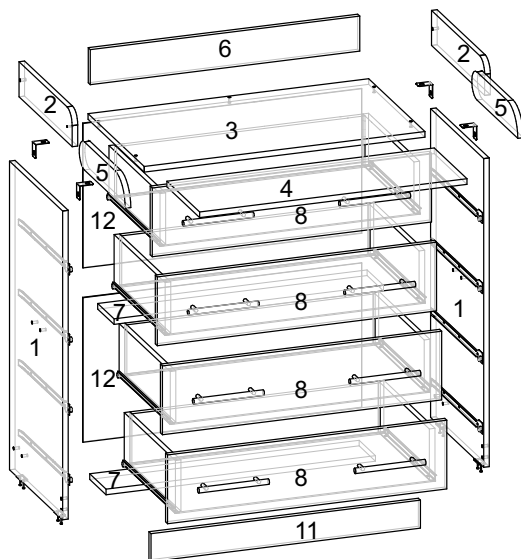


# КОМОД ПЕЛЕНАЛЬНЫЙ К-1.2 с 4 ящиками



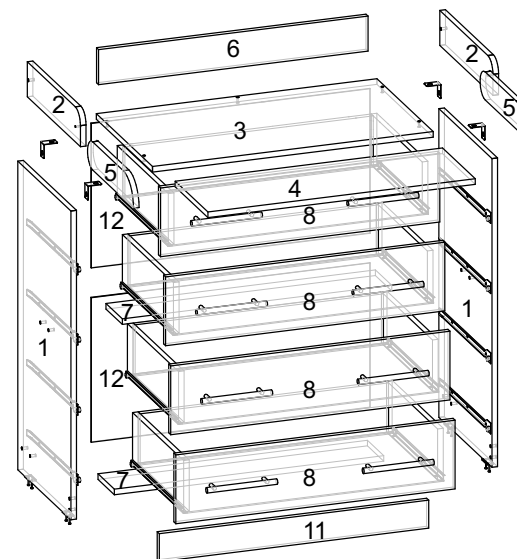
## 1. ПРАВИЛА СБОРКИ МЕБЕЛИ.

Изучите комплектность поставки изделия, перечень фурнитуры для его сборки и порядок сборки.

## 2. ПРАВИЛА ПО ЭКСПЛУАТАЦИИ И УХОДУ ЗА МЕБЕЛЬЮ.

- 2.1. Перевозка мебели осуществляется только транспортными средствами, приспособленными для ее защиты от механических повреждений, загрязнения и атмосферных осадков.
- 2.2. Мебель должна эксплуатироваться в закрытых помещениях с температурой воздуха не ниже +5 и не выше +40 градусов, относительной влажностью 66+15%. Не следует ставить мебель близко к холодным стенам и к источникам тепла. Пол в месте установки мебели должен быть ровным и сухим.
- 2.3. Не допускается попадание на мебель воды, а также растворителей (спирт, бензин, ацетон и др.). При случайном попадании указанных жидкостей на поверхность мебели немедленно убрать их сухой тканью.
- 2.4. Запрещается ставить на поверхность мебели горячие предметы без подставки.
- 2.5. Уход за мебелью осуществляется только с помощью специально предназначенных для этого средств. После их использования рекомендуется насухо протереть мебель чистой, сухой мягкой тканью. Не допускается применять соду, порошки и средства, не предназначенные для ухода за мебелью.

# КОМОД ПЕЛЕНАЛЬНЫЙ К-1.2 с 4 ящиками



## 1. ПРАВИЛА СБОРКИ МЕБЕЛИ.

Изучите комплектность поставки изделия, перечень фурнитуры для его сборки и порядок сборки.

## 2. ПРАВИЛА ПО ЭКСПЛУАТАЦИИ И УХОДУ ЗА МЕБЕЛЬЮ.

- 2.1. Перевозка мебели осуществляется только транспортными средствами, приспособленными для ее защиты от механических повреждений, загрязнения и атмосферных осадков.
- 2.2. Мебель должна эксплуатироваться в закрытых помещениях с температурой воздуха не ниже +5 и не выше +40 градусов, относительной влажностью 66+15%. Не следует ставить мебель близко к холодным стенам и к источникам тепла. Пол в месте установки мебели должен быть ровным и сухим.
- 2.3. Не допускается попадание на мебель воды, а также растворителей (спирт, бензин, ацетон и др.). При случайном попадании указанных жидкостей на поверхность мебели немедленно убрать их сухой тканью.
- 2.4. Запрещается ставить на поверхность мебели горячие предметы без подставки.
- 2.5. Уход за мебелью осуществляется только с помощью специально предназначенных для этого средств. После их использования рекомендуется насухо протереть мебель чистой, сухой мягкой тканью. Не допускается применять соду, порошки и средства, не предназначенные для ухода за мебелью.



В процессе производства изделия, компания изготовитель считает возможным производить конструктивные и технологические изменения, направленные на улучшение качества мебели.



**!** **Внимание!** Предприятие не несет ответственности за дефекты, возникшие в случае нарушения правил хранения и эксплуатации мебели.



В процессе производства изделия, компания изготовитель считает возможным производить конструктивные и технологические изменения, направленные на улучшение качества мебели.



**!** **Внимание!** Предприятие не несет ответственности за дефекты, возникшие в случае нарушения правил хранения и эксплуатации мебели.

## КОМПЛЕКТНОСТЬ ПОСТАВКИ

### СПЕЦИФИКАЦИЯ ДЕТАЛЕЙ

#### Уп.№1 "Комод К-1,2 4 ящика "

1	Боковина	880 x 416	2	шт.
2	Боковина	100 x 416	2	шт.
3	Крышка свет.	800 x 440	1	шт.
4	Крышка свет.	762 x 288	1	шт.
5	Планка	80 x 400	2	шт.
6	Усиление	766 x 100	1	шт.
7	Усиление	766 x 128	2	шт.
8	Фасад свет.	196 x 796	4	шт.
9	Боковина ящ.	146 x 400	8	шт.
10	Задник ящ.	146 x 708	4	шт.
11	Цоколь	80 x 766	1	шт.
12	ДВП	405 x 795	2	шт.
13	ДВП	405 x 740	4	шт.
14	Полоз 400		4	ком.
15	Фурнитура		1	ком.

### СПЕЦИФИКАЦИЯ ФУРНИТУРЫ

<b>Пакет 100x150:</b>	
Гвозди 2*20	50гр
Шуруп 4*16	50гр
<b>Пакет 150x250:</b>	
Болт -стяжка уг.мет.	8шт
Евроключ	1шт
Заглушки тем.	10шт
Заглушки свет.	5шт
Стяжка межблочн.	3шт
Шкант	17шт
Шуруп для ручек	16шт
Эксцентр.стяжка	9шт
<b>Пакет 250x350:</b>	
Еврошуруп	28шт
Опора	4шт
Ручка «С15» 160 мм	8шт
Стяжка	4шт

угл.металл

## КОМПЛЕКТНОСТЬ ПОСТАВКИ

### СПЕЦИФИКАЦИЯ ДЕТАЛЕЙ

#### Уп.№1 "Комод К-1,2" 4 ящика

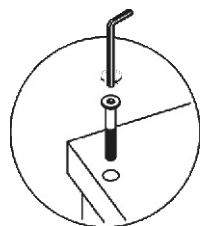
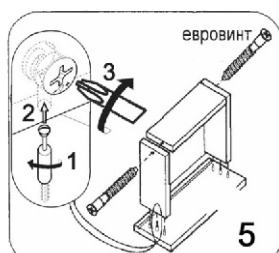
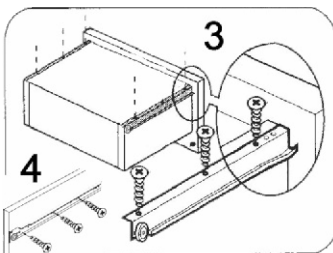
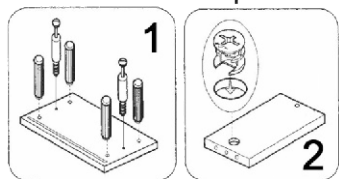
1	Боковина	880 x 416	2	шт.
2	Боковина	100 x 416	2	шт.
3	Крышка свет.	800 x 440	1	шт.
4	Крышка свет.	762 x 288	1	шт.
5	Планка	80 x 400	2	шт.
6	Усиление	766 x 100	1	шт.
7	Усиление	766 x 128	2	шт.
8	Фасад свет.	196 x 796	4	шт.
9	Боковина ящ.	146 x 400	8	шт.
10	Задник ящ.	146 x 708	4	шт.
11	Цоколь	80 x 766	1	шт.
12	ДВП	405 x 795	2	шт.
13	ДВП	405 x 740	4	шт.
14	Полоз 400		4	ком.
15	Фурнитура		1	ком.

### СПЕЦИФИКАЦИЯ ФУРНИТУРЫ

<b>Пакет 100x150:</b>	
Гвозди 2*20	50гр
Шуруп 4*16	50гр
<b>Пакет 150x250:</b>	
Болт -стяжка уг.мет.	8шт
Евроключ	1шт
Заглушки тем.	10шт
Заглушки свет.	5шт
Стяжка межблочн.	3шт
Шкант	17шт
Шуруп для ручек	16шт
Эксцентр.стяжка	9шт
<b>Пакет 250x350:</b>	
Еврошуруп	28шт
Опора	4шт
Ручка «С15» 160 мм	8шт
Стяжка	4шт

угл.металл

### СБОРКА ЯЩИКА



### СБОРКА ЯЩИКА

