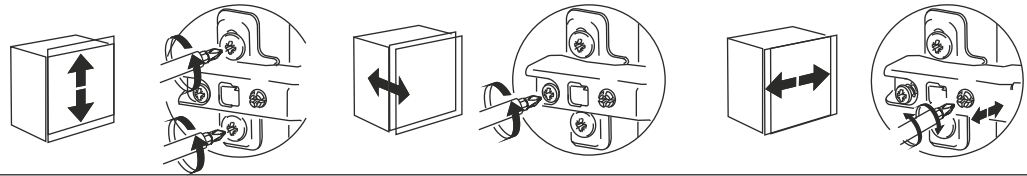


Регулировка двери



Изделие готово к эксплуатации.

4. СВИДЕТЕЛЬСТВО О ПРИЕМКЕ.

Тумба Т-3Р изготовлена в соответствии с ТО-27575562-01-2015 и признана годной для эксплуатации. Декларация о соответствии ТС № RU Д-RU.ПС22.В.00686

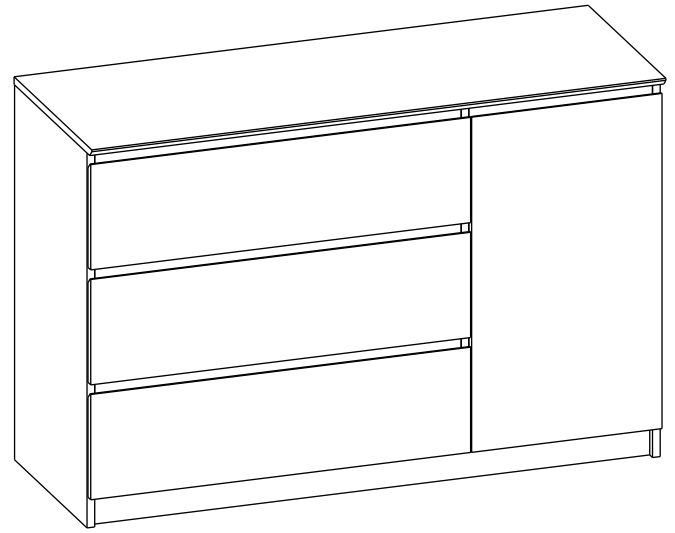
Комплектовщик _____
 ОТК _____
 Дата _____

ВНИМАНИЕ!:

Предприятие-изготовитель оставляет за собой право проводить конструктивные изменения, связанные с внедрением новых материалов и технологий, направленных на повышение качества и долговечности изделий.

Наш адрес: Россия, 124482, г.Москва, Зеленоград Савелкинский проезд, дом 4, офис 1604
 ООО "Сокол-Т" Тел/факс: +7(495)739-41-48, 739-41-49 www.sokol-mebel.ru

Тумба Т-3Р
 (804 x 1200 x 446)
ПАСПОРТ



1. ТРАНСПОРТИРОВКА, ХРАНЕНИЕ ЭКСПЛУАТАЦИЯ И УХОД ЗА МЕБЕЛЬЮ.

Изделие допускается транспортировать в упаковке предприятия-изготовителя любым видом транспорта при условии надежной защиты от механических повреждений и влаги (атмосферных осадков и т.д.)

Не допускается воздействие влаги. Изделие должно храниться и эксплуатироваться в сухих и теплых помещениях. Не рекомендуется устанавливать изделие около источников тепла.

Удаление пыли с поверхности изделия следует производить мягкой тканью с использованием специальных составов по уходу за мебелью.

2. ГАРАНТИИ ИЗГОТОВИТЕЛЯ

Предприятие-изготовитель гарантирует соответствие изделий мебели требованиям технического регламента Таможенного союза ТР ТС 025/2012 «О безопасности мебельной продукции» при соблюдении условий правильной сборки, эксплуатации и ухода за мебелью.

Гарантийный срок эксплуатации 24 месяца с момента приобретения. Срок службы изделия 5 лет.

Предприятие-изготовитель не несет ответственности за недостатки изделия, появившиеся в результате несоблюдения Покупателем правил эксплуатации, сборки, транспортировки и ухода за мебелью.

3. УКАЗАНИЯ ПО СБОРКЕ ТУМБЫ Т-3Р

Сборку изделия рекомендуем доверить специалисту. В случае самостоятельной сборки строго следуйте указаниям настоящей инструкции. Предприятие-изготовитель не несет ответственность за повреждения изделия, произошедшие во время сборки.


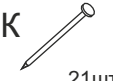


Для сборки изделия необходим следующий инструмент: крестовая отвертка, молоток, ключ - шестигранник для винтовой стяжки (входит в комплект изделия). Для крепления изделия к стене потребуется ударная дрель и сверло с твердосплавной напайкой D=6мм.

4. КОМПЛЕКТНОСТЬ ПОСТАВКИ.

№ Дет	Наименование	Размер	Кол-во
1	Стопешница	1200 x 446	1
2	Боковина лев.	788 x 428	1
3	Боковина прав.	788 x 428	1
4	Перегорodka	704 x 418	1
5	Дно	1164 x 416	1
6	Цоколь	1164 x 68	1
7	Монтажная планка	762 x 68	3
8	Монтажная планка	380 x 68	1
9	Полка	378 x 356	1
10	Дверь	700 x 388	1
11	Фасад ящика	790 x 220	3
12л	Боковина ящика	122 x 358	3
12пр	Боковина ящика	122 x 358	3
13	Задняя стенка ящика	122 x 706	3
14	Задняя стенка (ДВП)	724 x 397	1
15	Задняя стенка (ДВП)	724 x 387	2
16	Дно ящика (ДВП)	717 x 352	3

<p>Винтовая стяжка 6,3x50</p> <p>A</p>  <p>15шт</p>	<p>Эксцентрик 15x12</p> <p>Б</p>  <p>25шт</p>	<p>Эксцентрик 15x18</p> <p>В</p>  <p>3шт</p>	<p>Шток эксцентрика 5x34</p> <p>Г</p>  <p>27шт</p>
---	---	--	---

<p>Шкант 8x30</p> <p>Д</p>  <p>23шт</p>	<p>Полкодержатель D5</p> <p>Е</p>  <p>5шт</p>	<p>Шуруп 3x20</p> <p>Ж</p>  <p>6шт</p>	<p>Шуруп 3,5x16</p> <p>З</p>  <p>25шт</p>
---	---	--	--

<p>Шуруп 4x16</p> <p>И</p>  <p>9шт</p>	<p>Гвоздь</p> <p>К</p>  <p>21шт</p>	<p>Скрепка Хельги</p> <p>Л</p>  <p>5шт</p>	<p>Наконечник</p> <p>М</p>  <p>4шт</p>
--	---	--	---

<p>Роликовые направляющие</p> <p>Н</p>  <p>3компл</p>	<p>Профиль стыковочный</p> <p>О</p>  <p>1шт</p>	<p>Петля 4х шарнирная</p> <p>П</p>  <p>2шт</p>	<p>Ответная планка петли</p> <p>Р</p>  <p>2шт</p>	<p>Уголок монтажный</p> <p>С</p>  <p>1шт</p>	<p>Дюбель пластиковый</p> <p>Т</p>  <p>1шт</p>	<p>Шуруп 4x40</p> <p>У</p>  <p>2шт</p>	<p>Заглушка для винтовой стяжки</p> <p>Ф</p>  <p>15шт</p>
--	---	--	---	--	--	--	--

<p>Заглушка для эксцентрика</p> <p>Х</p>  <p>27шт</p>	<p>Ключ для винтовой стяжки</p> <p>Ц</p>  <p>1шт</p>
---	---

