

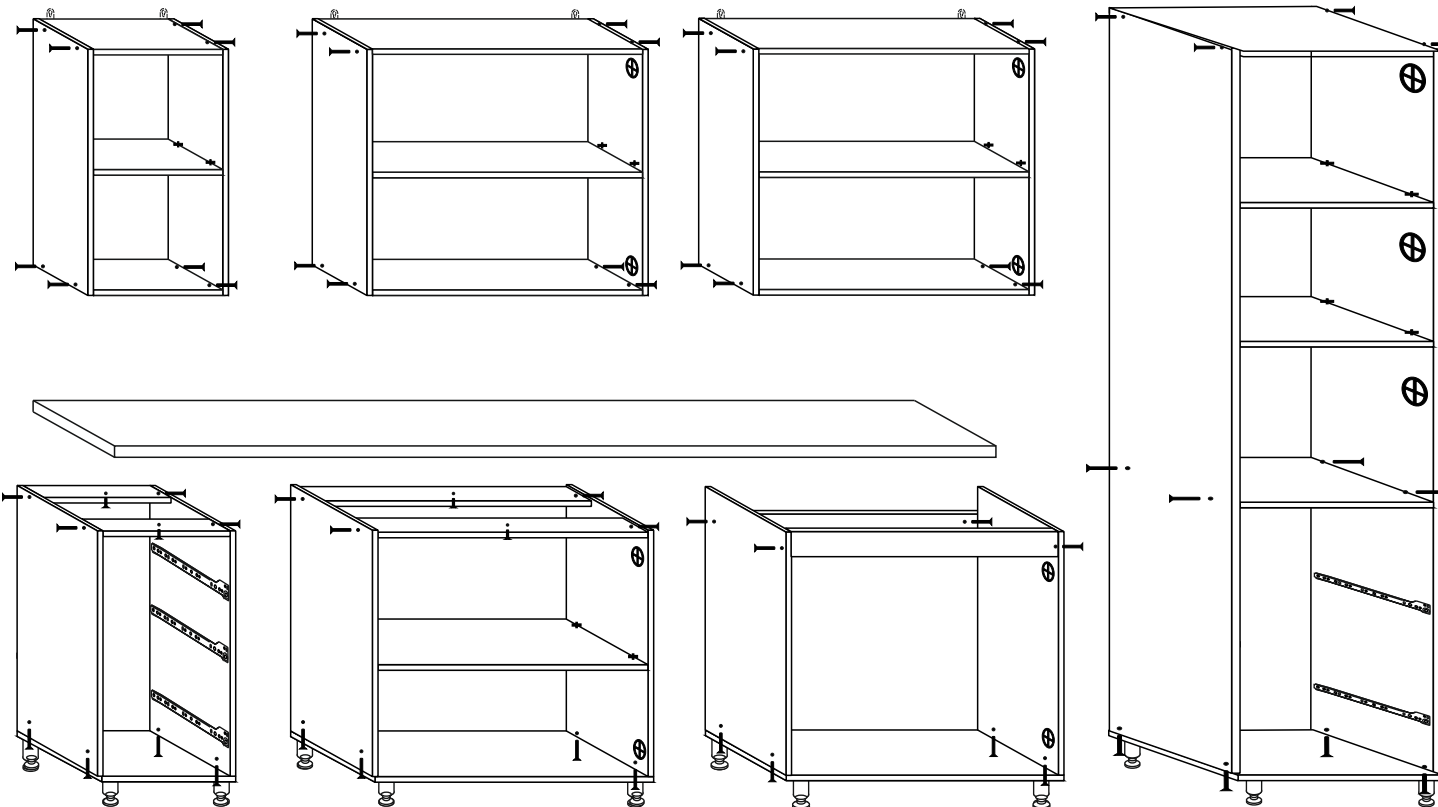
### **Инструкция по эксплуатации.**

Мебель рекомендуется эксплуатировать в проветриваемых помещениях с температурой воздуха не ниже +10 градусов и относительной влажности от 45 до 70 %. Мебель, перевозимая в условиях минусовой температуры, при установке в помещении следует немедленно протереть чистой, сухой, мягкой тканью во избежание белых пятен на поверхности. При чистке нельзя применять эфир, ацетон, бензин, и другие растворители. Лицевую фурнитуру следует чистить мягкими тканями с применением хозяйственного мыла, после чего вытирать насухо. Не использовать для чистки наждачку, соду и другие средства, содержащие абразивные материалы. По дефектам появившимся из-за несоблюдения покупателем правил сборки, эксплуатации и ухода за мебелью, претензии не принимаются. Производитель оставляет за собой право на изменение отдельных узлов конструкции без уведомления.

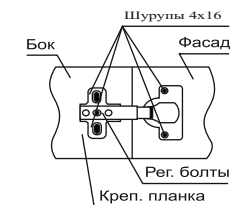
### **Фурнитура**

<b>Наименование</b>	<b>Кол-во</b>
Заглушки	92
Шурупы 4x25	19
Шурупы 4x16	196
Еврошурупы + 1 ключ	92
Петли	21
Полкодержатели	24
Полозки ПВХ 450мм	5
Навес	6
Опора	16
Эксцентрик	10

# Схема сборки



## Схема крепежа петли



## Порядок монтажа шариковых направляющих полного выдвижения

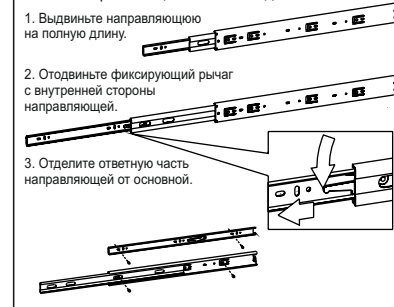
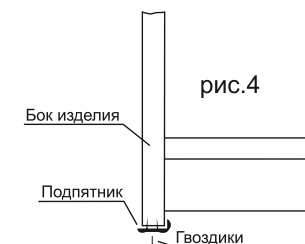


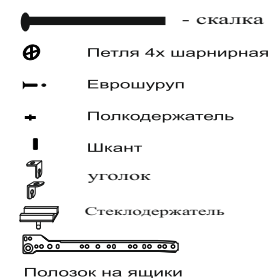
рис.4



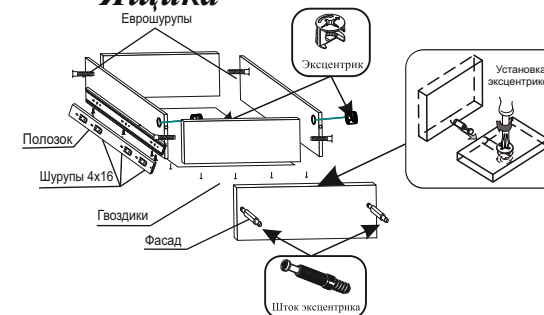
## Инструкция по сборке:

1. Разложите детали по секциям согласно инструкции.
2. Сборка каркасов секций производится в горизонтальном положении с помощью еврошурупов и щитов указанных на схеме сборки изделия.
3. Во избежание перекосов створок, после того, как секция собрана в коробку, необходимо ее перевернуть на лицевую часть и измерить диагональ этой секции. Они должны быть одинаковыми ( $\pm 2$  мм). Только после этого можно начинать прибивать гвоздиками заднюю стенку (ДВП).
4. Задняя стенка изделия ЛДВП, устанавливается **вертикально**, в середине скрепляется стыков. профилем (рис. 5).
5. Полозки для ящиков необходимо приворачивать на боковины изделия отступая 1 см от края согласно разметке, до того как будет собрана вся секция целиком (рис. 1, 2).
6. Каркас ящика согласно схеме сборки ящика на еврошурупах (рис. 3).
7. Регулировка фасадной части изделия, (т.е. створок) производится 4-х шарнирной петлей.
8. Зазор между створками не должны превышать 2 - 3 мм.
9. Подпятники прибиваются гвоздиками к торцу изделия ограничительным ребром во внутрь (рис. 4).
10. Комплект ручек на фасадную часть находится внутри упаковки (№ 9)!

## Условные обозначения



## Схема сборки Ящика



**Внимание!!! Сборку должен осуществлять специалист! За неправильно собранное изделие производитель ответственности не несёт!!!**