

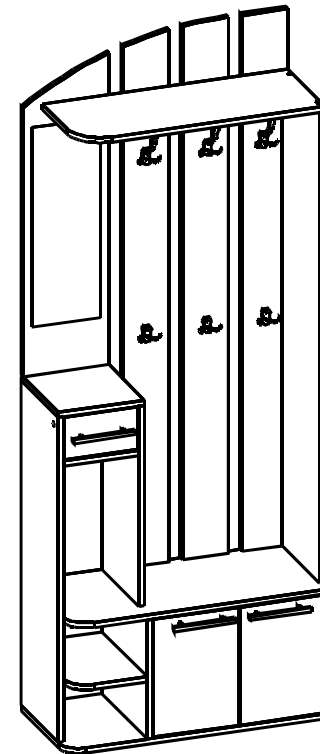
Шкаф многоцелевого назначения

«ИВУШКА 25»

800 x 362 x 2052

ШхГхВ

ИНСТРУКЦИЯ ПО СБОРКЕ

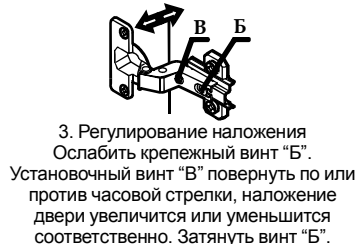


EAC

Комплектность элементов					Комплектность элементов				
№	Наименование	Дл.,мм	Ш.,мм	Кол-во	№	Наименование	Дл.,мм	Ш.,мм	Кол-во
1	Крышка тумбы	784	362	1	13	Стойка задняя	138	1623	1
2	Дно тумбы	800	362	1	14	Стойка задняя	138	1636	1
3	Стойка левая	992	298	1	15	Стойка задняя	138	1636	1
4	Стойка правая	364	362	1	16,17	Фасад	258	360	2
5	Стойка средняя	364	362	1	18	Ст. ящика боковая	250	100	2
6	Стойка средняя верхняя	612	298	1	19,20	Ст. ящика передняя/задняя	170	100	2
7	Крышка	260	298	1	21	Фасад ящика	224	132	1
8	Полка жесткая	228	298	1	22	Упор верхний	784	106	1
9	Полка фигурная	228	362	1	23	Упор нижний	524	138	1
10	Полка верхняя	742	298	1	24	Дно ящика ДВПО	198	246	1
11	Стойка верхняя правая	1436	298	1	25	Задняя стенка ДВПО	273	392	1
12	Стенка задняя	260	960	1	26	Задняя стенка ДВПО	1000	250	1

Комплектность фурнитуры				Комплектность фурнитуры			
№	Наименование	Вид	Кол-во	№	Наименование	Вид	Кол-во
1	Стяжка эксцентриковая		18	11	Ручка К7		3
2	Дюбель эксцентрика одинарный		18	12	Шайба для ручек		6
3	Заглушка для эксцентрика		18	13	Роликовые направляющие L=250		1
4	Евровинт (7x50)		42	14	Шурупы (3,5x16)		8
5	Заглушка для евровинта		42	15	Крючок 3-х рожковый		3
6	Петля вкладная		4	16	Крючок 2-х рожковый		3
7	Шурупы(4x16)		18	17	Гвоздь (2x20)		40
8	Опора		4	18	Амортизатор-ограничитель		2
9	Шурупы (4x25)		18	19	Ключ для евровинта		1
10	Шурупы(4x30)		22		Профиль для ДВПО L=364		1

Рекомендации по регулировке петель



Номера крепежных элементов, комплектующих и фурнитуры приводятся в тексте инструкции в квадратных скобках □
Внимание! ПРОИЗВОДИТЕЛЬ ОСТАВЛЯЕТ ЗА СОБОЙ ПРАВО ЗАМЕНЯТЬ ФУРНИТУРУ НА АНАЛОГИЧНУЮ

Рекомендации по сборке

Для сборки изделия необходимо два исполнителя. Потребуется: крестовая отвертка, шестигранный ключ (входит в комплект фурнитуры), молоток-киянка. Сборку рекомендуется производить на твердой и ровной поверхности. Рекомендуется покрыть поверхность сборки картоном или любым другим предохранительным материалом.

Сборка корпуса изделия.

На дно № 1 установить опоры [8] и закрепить их шурупами 4x30 [10]. Крышку тумбы №1 соединить со стойкой №6 и №11 при помощи евровинтов [4]. На стойку №3 и №6 закрепить ответные планки роликовых направляющих [13] самореза [14]. В отверстия Ø8 стойки №3 и №6, крышки тумбы №1 и крышки №7 зафиксировать дюбеля эксцентриков [2]. Соединить стойки №4 и №5 с крышкой тумбы №1 при помощи стяжки эксцентриковой [1]. Стойку №3 соединить с полкой №8, №9, и крышкой №7 при помощи стяжки эксцентриковой [1]. Установить заднюю стенку №12 при помощи евровинтов [4]. Соединить задние стойки №13, №14, №15 и крышку №10 согласно схеме при помощи евровинтов [4]. Закрепить опоры №22 и 23, при помощи евровинтов [4]. Установить конструкцию вертикально и закрепить задние стенки №22, №23, №24 используя профиль [20] и гвозди [17]. Закрепить крючки [15], [16]. В крышку тумбы закрепить амортизатор [18]. Собрать ящик согласно схеме сборки. Установить ящик в проем. В фасады №16, 17 закрепить петли [6] саморезами [7], установить фасады в проем, закрепив их на стойки №4,5 (см. рекомендацию по установке петель). Установить ручки [11] при помощи шурупов [10] и шайб [12].

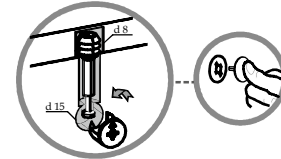
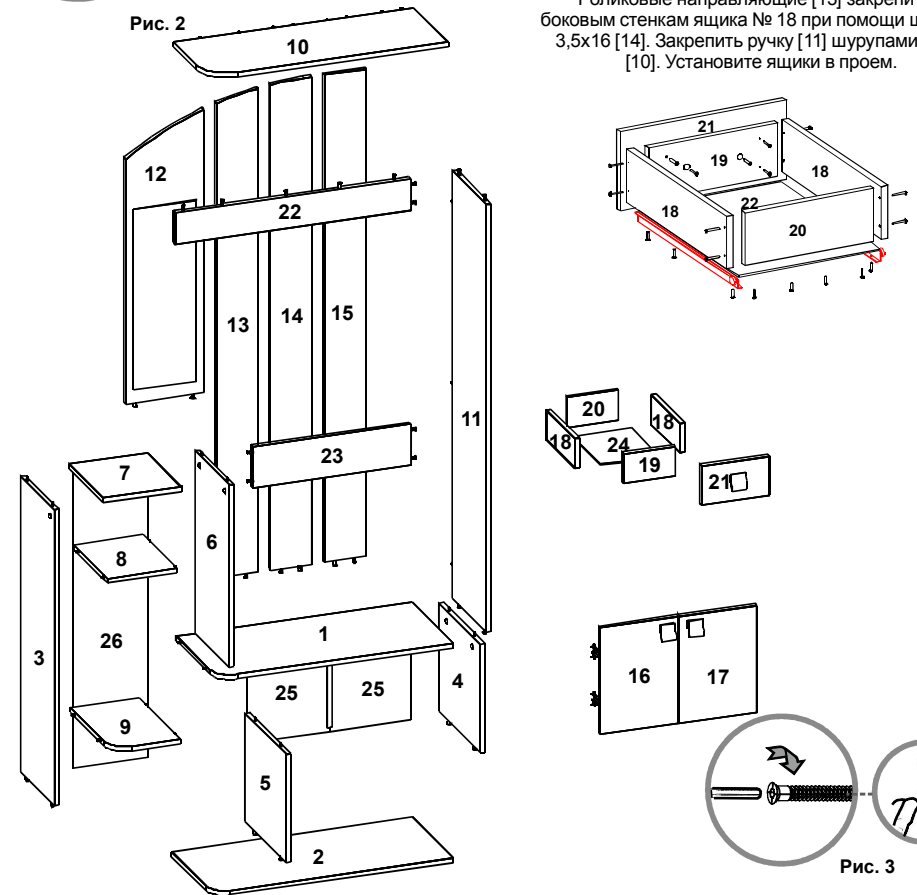


Рис. 2



Сборка ящиков.

Соединить стенки ящика №18 и 19, 20 с помощью шурупов 4x30 [10]. Соединить фасады ящика № 21 со стенкой ящика № 19 согласно отверстиям при помощи шурупов 4x25 [9]. Закрепить дно № 22 к стенкам ящиков при помощи гвоздей [17]. Роликовые направляющие [13] закрепить к боковым стенкам ящика № 18 при помощи шурупов 3,5x16 [14]. Закрепить ручку [11] шурупами 4x30 [10]. Установите ящики в проем.

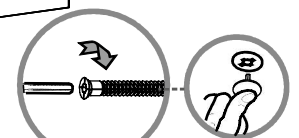


Рис. 3