

# ПРИХОЖАЯ Ксения 2



1. ПРАВИЛА СБОРКИ МЕБЕЛИ.  
Изучите комплектность поставки изделия, перечень фурнитуры для его сборки и порядок сборки.
2. ПРАВИЛА ПО ЭКСПЛУАТАЦИИ И УХОДУ ЗА МЕБЕЛЬЮ.
  - 2.1. Перевозка мебели осуществляется только транспортными средствами, приспособленными для ее защиты от механических повреждений, загрязнения и атмосферных осадков.
  - 2.2. Мебель должна эксплуатироваться в закрытых помещениях с температурой воздуха не ниже +5 и не выше +40 градусов, относительной влажностью 66+15%. Не следует ставить мебель близко к холодным стенам и к источникам тепла. Пол в месте установки мебели должен быть ровным и сухим.
  - 2.3. Не допускается попадание на мебель воды, а также растворителей (спирт, бензин, ацетон и др.). При случайном попадании указанных жидкостей на поверхность мебели немедленно убрать их сухой тканью.
  - 2.4. Запрещается ставить на поверхность мебели горячие предметы без подставки.
  - 2.5. Уход за мебелью осуществляется только с помощью специально предназначенных для этого средств. После их использования рекомендуется насухо протереть мебель чистой, сухой мягкой тканью. Не допускается применять соду, порошки и средства, не предназначенные для ухода за мебелью.

# ПРИХОЖАЯ Ксения 2



1. ПРАВИЛА СБОРКИ МЕБЕЛИ.  
Изучите комплектность поставки изделия, перечень фурнитуры для его сборки и порядок сборки.
2. ПРАВИЛА ПО ЭКСПЛУАТАЦИИ И УХОДУ ЗА МЕБЕЛЬЮ.
  - 2.1. Перевозка мебели осуществляется только транспортными средствами, приспособленными для ее защиты от механических повреждений, загрязнения и атмосферных осадков.
  - 2.2. Мебель должна эксплуатироваться в закрытых помещениях с температурой воздуха не ниже +5 и не выше +40 градусов, относительной влажностью 66+15%. Не следует ставить мебель близко к холодным стенам и к источникам тепла. Пол в месте установки мебели должен быть ровным и сухим.
  - 2.3. Не допускается попадание на мебель воды, а также растворителей (спирт, бензин, ацетон и др.). При случайном попадании указанных жидкостей на поверхность мебели немедленно убрать их сухой тканью.
  - 2.4. Запрещается ставить на поверхность мебели горячие предметы без подставки.
  - 2.5. Уход за мебелью осуществляется только с помощью специально предназначенных для этого средств. После их использования рекомендуется насухо протереть мебель чистой, сухой мягкой тканью. Не допускается применять соду, порошки и средства, не предназначенные для ухода за мебелью.



В процессе производства изделия, компания изготовитель считает возможным производить конструктивные и технологические изменения, направленные на улучшение качества мебели.



**!** **Внимание!** Предприятие не несет ответственности за дефекты, возникшие в случае нарушения правил хранения и эксплуатации мебели.



В процессе производства изделия, компания изготовитель считает возможным производить конструктивные и технологические изменения, направленные на улучшение качества мебели.



**!** **Внимание!** Предприятие не несет ответственности за дефекты, возникшие в случае нарушения правил хранения и эксплуатации мебели.

## КОМПЛЕКТНОСТЬ ПОСТАВКИ

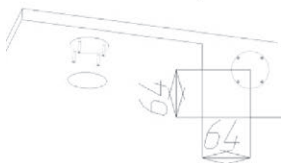
### Спецификация деталей

Уп.№1 "Пенал"			
1. Боковина	1966 x 320	2 шт.	
2. Крышка "фрезер"	850 x 320	1 шт.	
3. Вязка	316 x 320	1 шт.	
4. Вязка	484 x 320	1 шт.	
5. Полка	316 x 310	3 шт.	
6. Полка светл.	316 x 310	1 шт.	
7. Створка светл.	1578 x 345	1 шт.	
8. Створка светл.	500 x 395	1 шт.	
9. Зеркало светл.	951 x 350	1 шт.	
10. ЛДВП	1995 x 345	1 шт.	
Уп.№2 "Крышки"			
11. Крышка "фрезер"	1200 x 352	1 шт.	
12. Крышка "фрезер"	1200 x 320	1 шт.	
13. Крышка "фрезер"	370 x 200	1 шт.	
14. Боковина "фрезер"	783 x 320	1 шт.	
15. Вязка "фрезер" светл.	340 x 300	1 шт.	
16. Вязка "фрезер" светл.	340 x 200	1 шт.	
17. Усиление светл.	1366 x 128	3 шт.	
18. Усиление	783 x 350	1 шт.	
19. ДВП	495 x 395	1 шт.	

### Спецификация фурнитуры

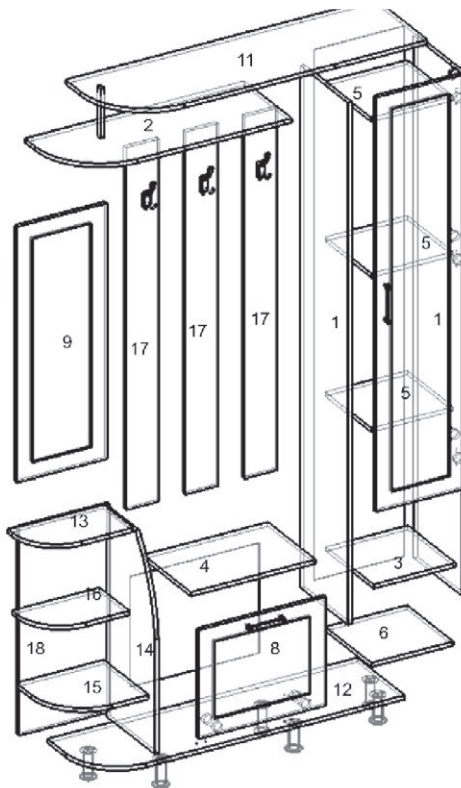
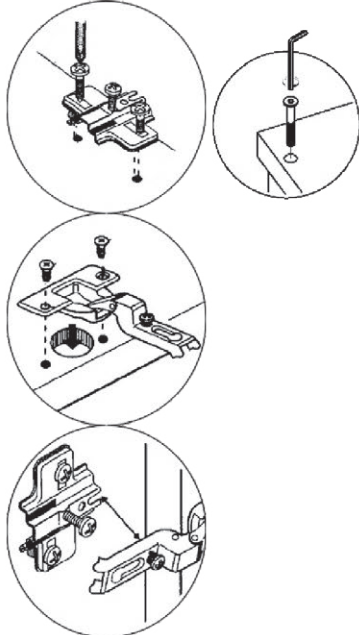
Пакет 100x150:	
Гвозди 2*20	30гр
Шуруп 4*16	60гр
Пакет 150x250:	
Еврокляч	1шт
Болт для ручек	4шт
Заглушки	15шт
Полкодержатель	18шт
Шкант	6шт
Гофроящик (основная упаковка)	
Еврошуруп	40шт
Крючок 3-рожк. "Ева"	3шт
Опора конусная	6шт
Петля 4-х шарнир.	5шт
Ручка 128мм хром	2шт
Труба хром 200мм	1шт
Флянец трубы 25 мм.	2шт

Установка опор



К крышке прикрепить опоры на шурупы 4x16

### УСТАНОВКА ДВЕРНЫХ ПЕТЕЛЬ



## КОМПЛЕКТНОСТЬ ПОСТАВКИ

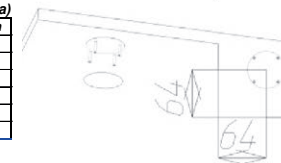
### Спецификация деталей

Уп.№1 "Пенал"			
1. Боковина	1966 x 320	2 шт.	
2. Крышка "фрезер"	850 x 320	1 шт.	
3. Вязка	316 x 320	1 шт.	
4. Вязка	484 x 320	1 шт.	
5. Полка	316 x 310	3 шт.	
6. Полка светл.	316 x 310	1 шт.	
7. Створка светл.	1578 x 345	1 шт.	
8. Створка светл.	500 x 395	1 шт.	
9. Зеркало светл.	951 x 350	1 шт.	
10. ЛДВП	1995 x 345	1 шт.	
Уп.№2 "Крышки"			
11. Крышка "фрезер"	1200 x 352	1 шт.	
12. Крышка "фрезер"	1200 x 320	1 шт.	
13. Крышка "фрезер"	370 x 200	1 шт.	
14. Боковина "фрезер"	783 x 320	1 шт.	
15. Вязка "фрезер" светл.	340 x 300	1 шт.	
16. Вязка "фрезер" светл.	340 x 200	1 шт.	
17. Усиление светл.	1366 x 128	3 шт.	
18. Усиление	783 x 350	1 шт.	
19. ДВП	495 x 395	1 шт.	

### Спецификация фурнитуры

Пакет 100x150:	
Гвозди 2*20	30гр
Шуруп 4*16	60гр
Пакет 150x250:	
Еврокляч	1шт
Болт для ручек	4шт
Заглушки	15шт
Полкодержатель	18шт
Шкант	6шт
Гофроящик (основная упаковка)	
Еврошуруп	40шт
Крючок 3-рожк. "Ева"	3шт
Опора конусная	6шт
Петля 4-х шарнир.	5шт
Ручка 128мм хром	2шт
Труба хром 200мм	1шт
Флянец трубы 25 мм.	2шт

Установка опор



К крышке прикрепить опоры на шурупы 4x16

### УСТАНОВКА ДВЕРНЫХ ПЕТЕЛЬ

