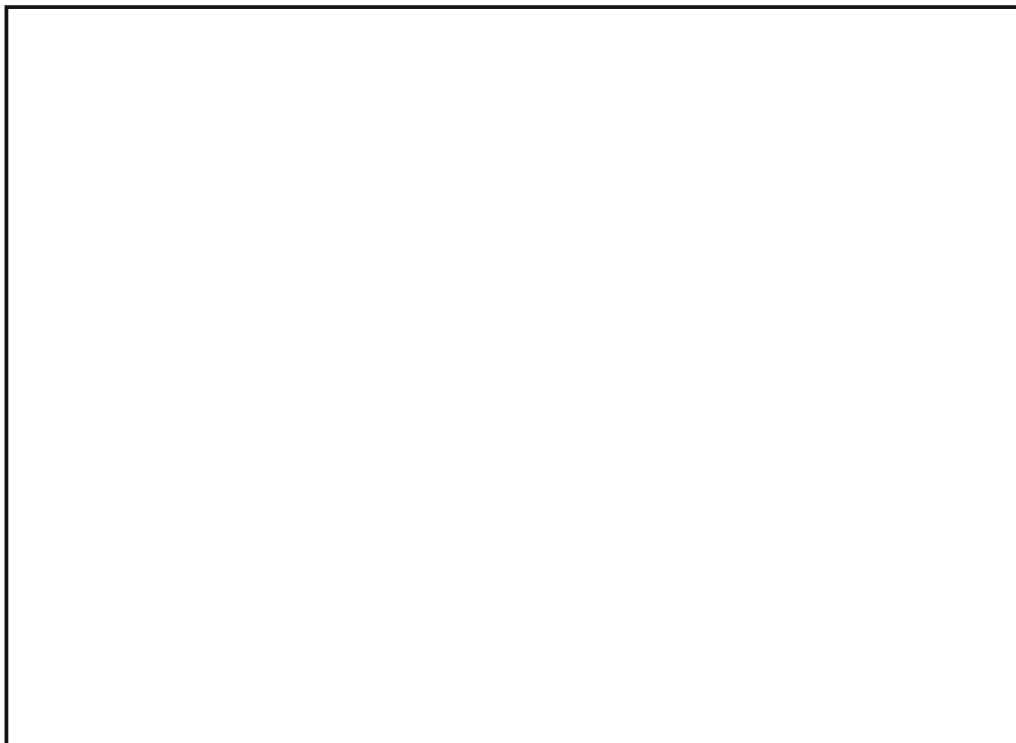


Для сохранения мебели в хорошем состоянии в течение длительного срока, необходимо соблюдать следующие правила:

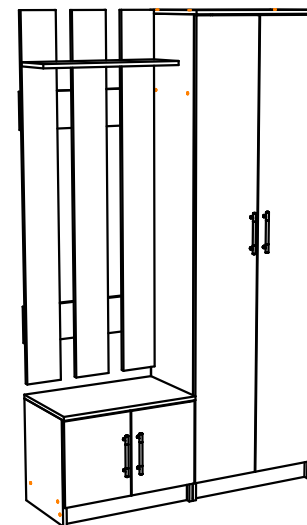
1. Беречь поверхность мебели от механических повреждений.
2. Во избежание набухания шитов не допускать скопления воды на поверхности.
3. Поверхности мебели можно чистить влажной тканью с применением хозяйственного мыла с последующей протиркой насухо. Нельзя применять эфир, бензин, ацетон и другие растворители.
4. Во избежание порчи покрытия фурнитуры, хранить пищевые кислоты закрытыми.
5. Лицевую фурнитуру следует чистить мягкими тканями с применением хозяйственного мыла, после чего вытирать насухо. Не использовать для чистки шкурку, соду и др. средства, содержащие абразивные материалы.
6. Следить, чтобы температура посуды или приборов, находящихся в контакте с поверхностью мебели, не превышала 120*С.
7. Если расстояние между боковыми поверхностями мебели и газовой или электрической плитами меньше 25 мм, то обязательно применение прокладки из асбестового листа.



Осириус

Паспорт, инструкция по сборке изделия, правила эксплуатации,
гарантийный талон

Ш:1182 мм, В:1994 мм, Г: 350 мм



Фирма-изготовитель оставляет за собой право вносить незначительные изменения в конструкцию изделия, не влияющие на качество продукции или улучшающие его.

Рис.1

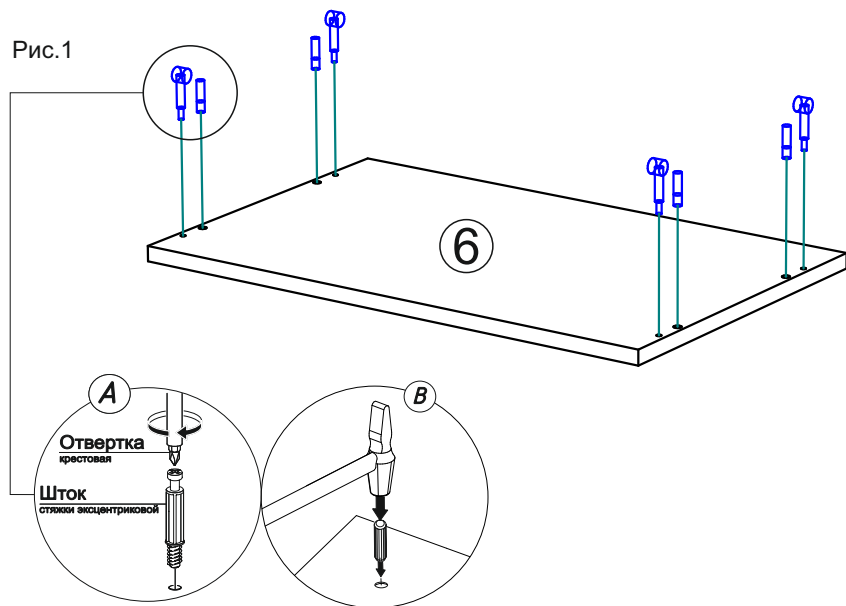


Рис.2

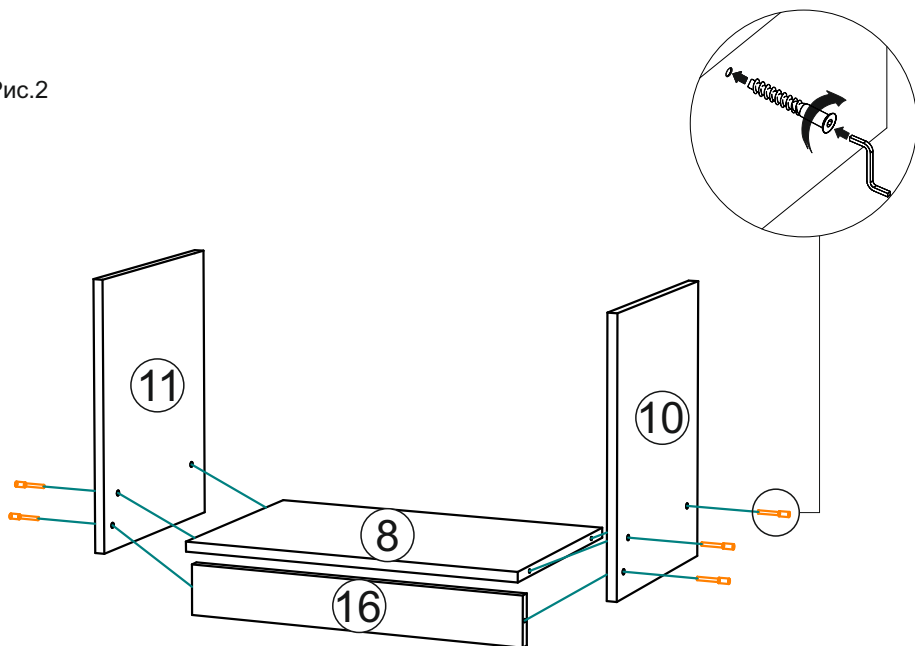


Рис.3

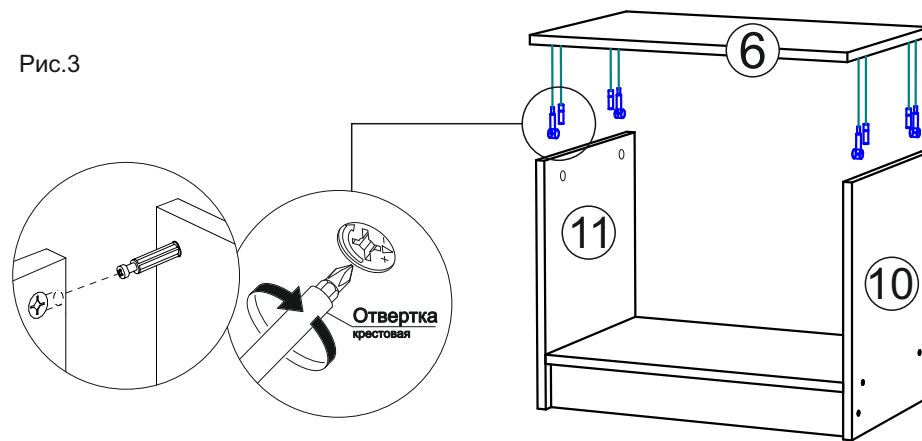


Рис.4

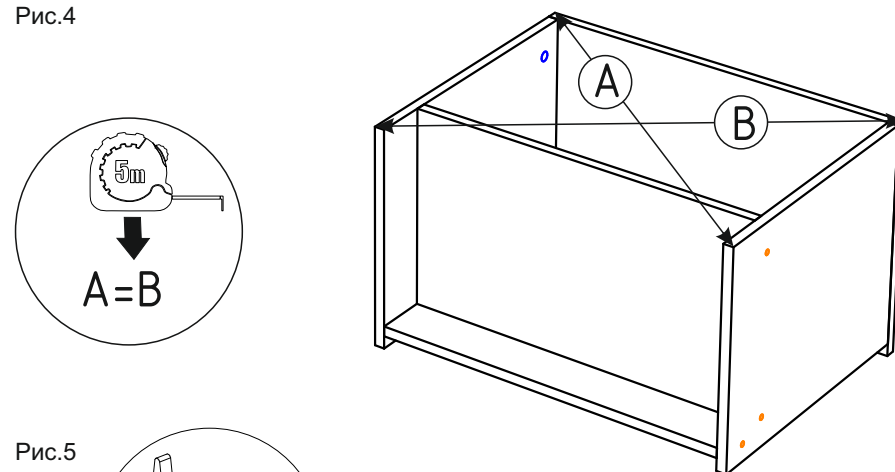


Рис.5

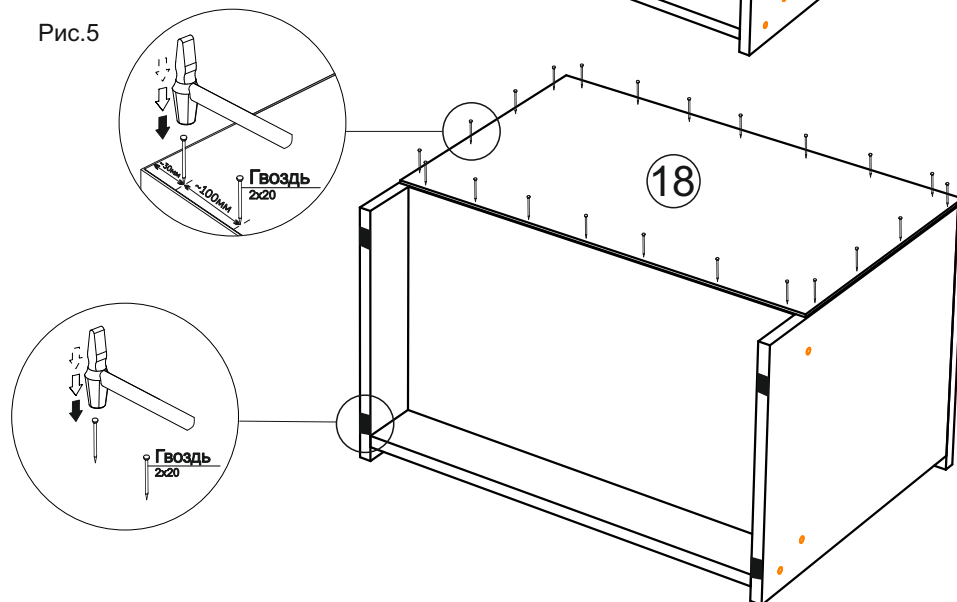


Рис.6

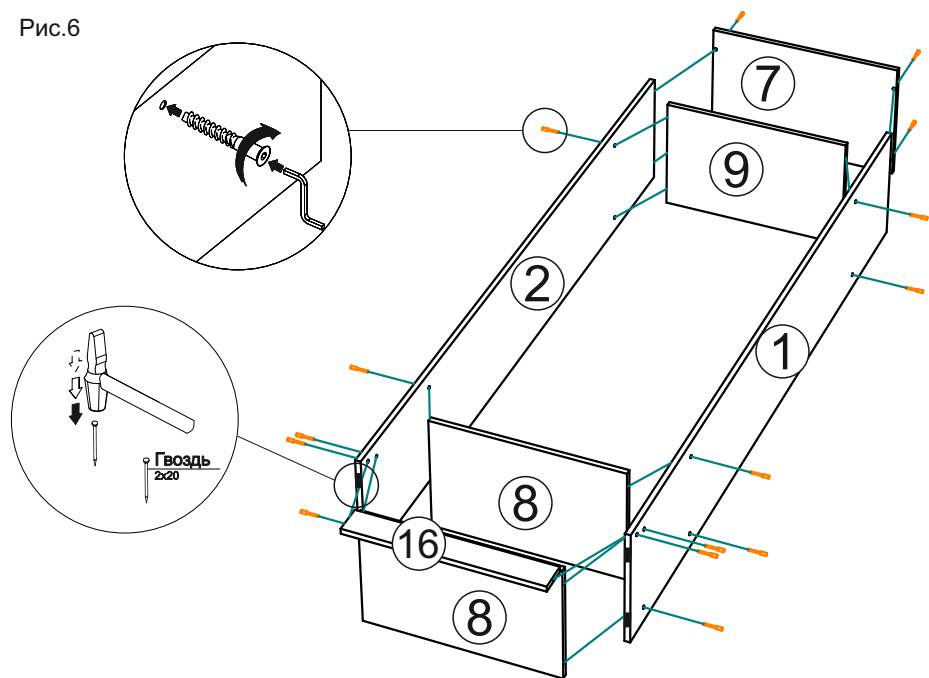


Рис.7

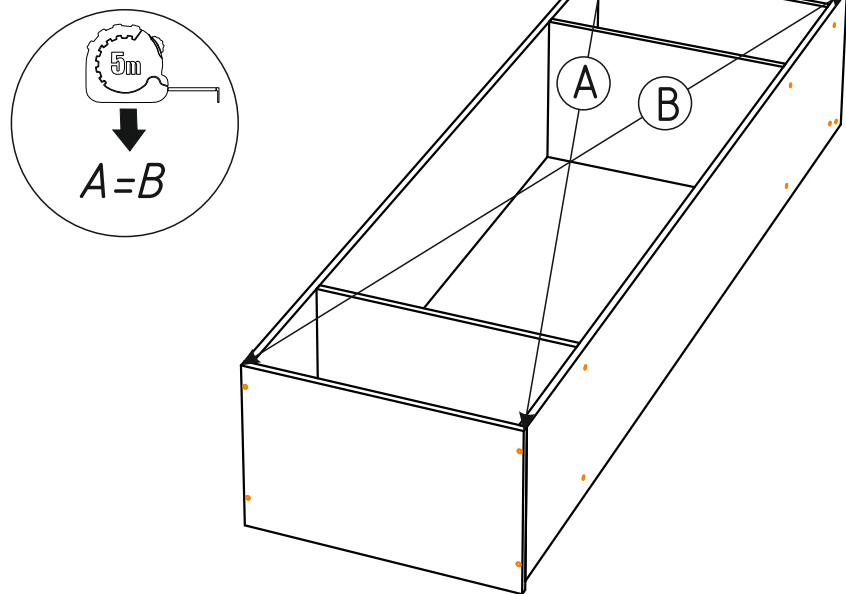


Рис.8

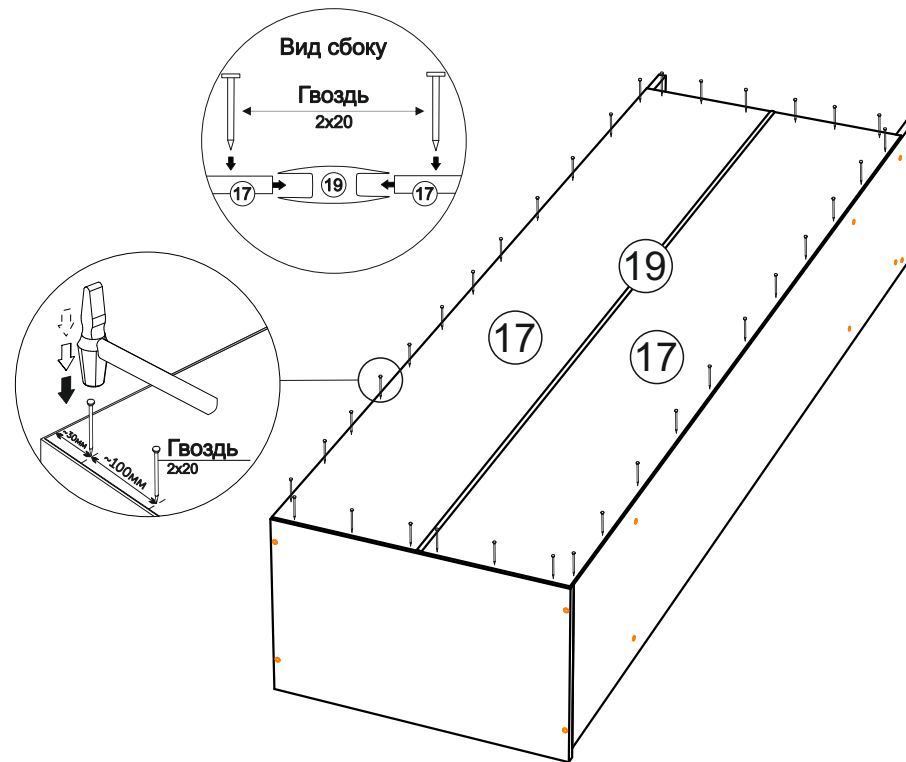


Рис.9

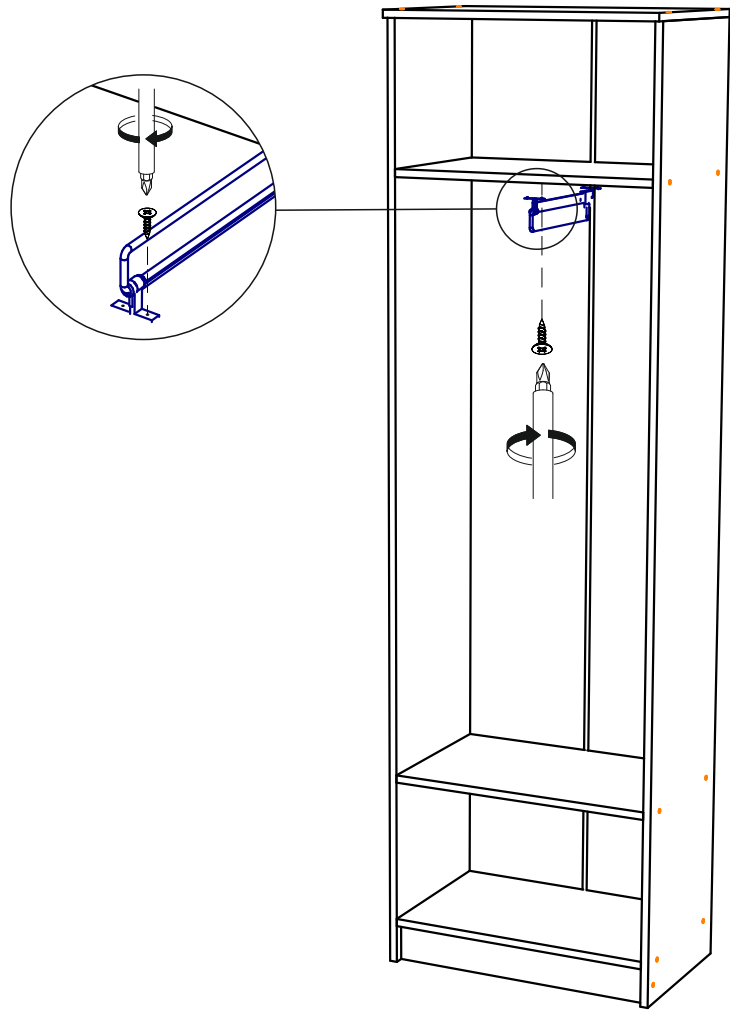


Рис.10

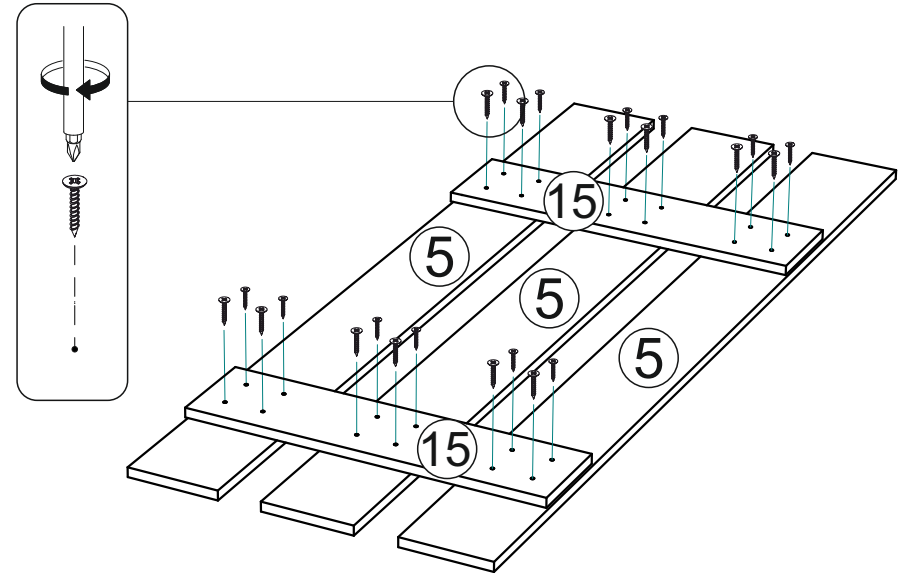


Рис.11

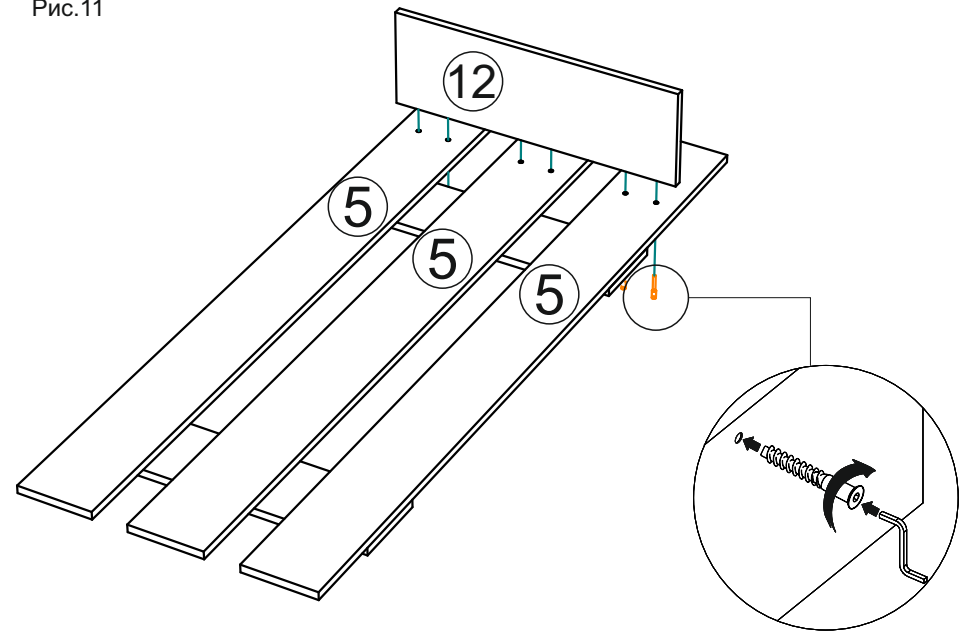


Рис.12

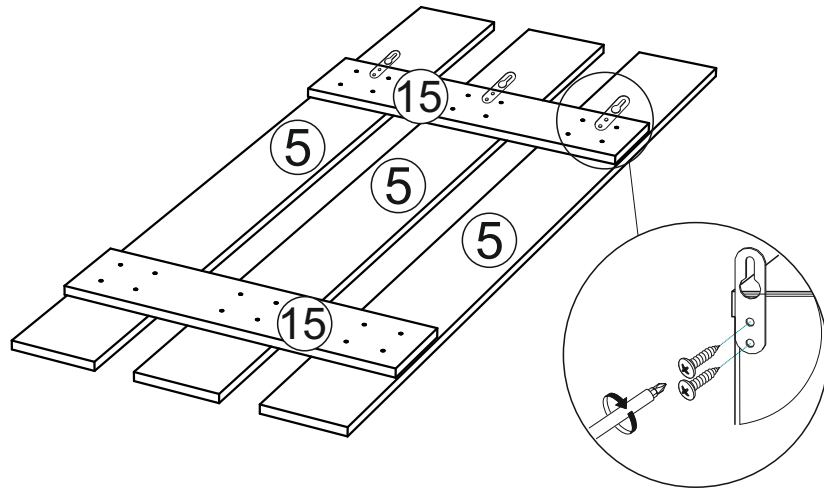


Рис.13

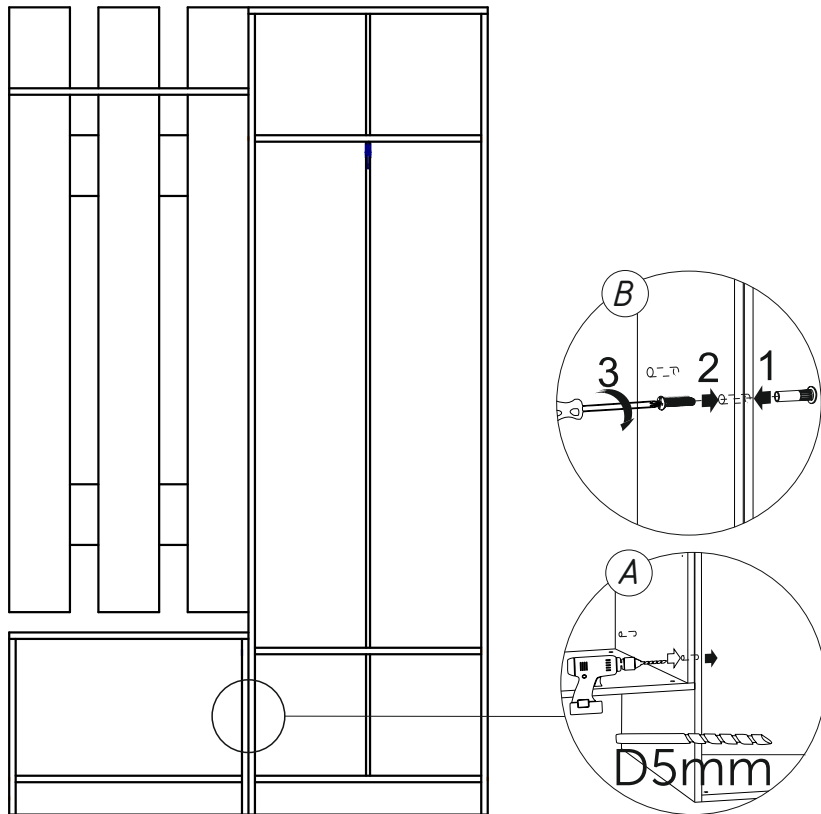


Рис.14

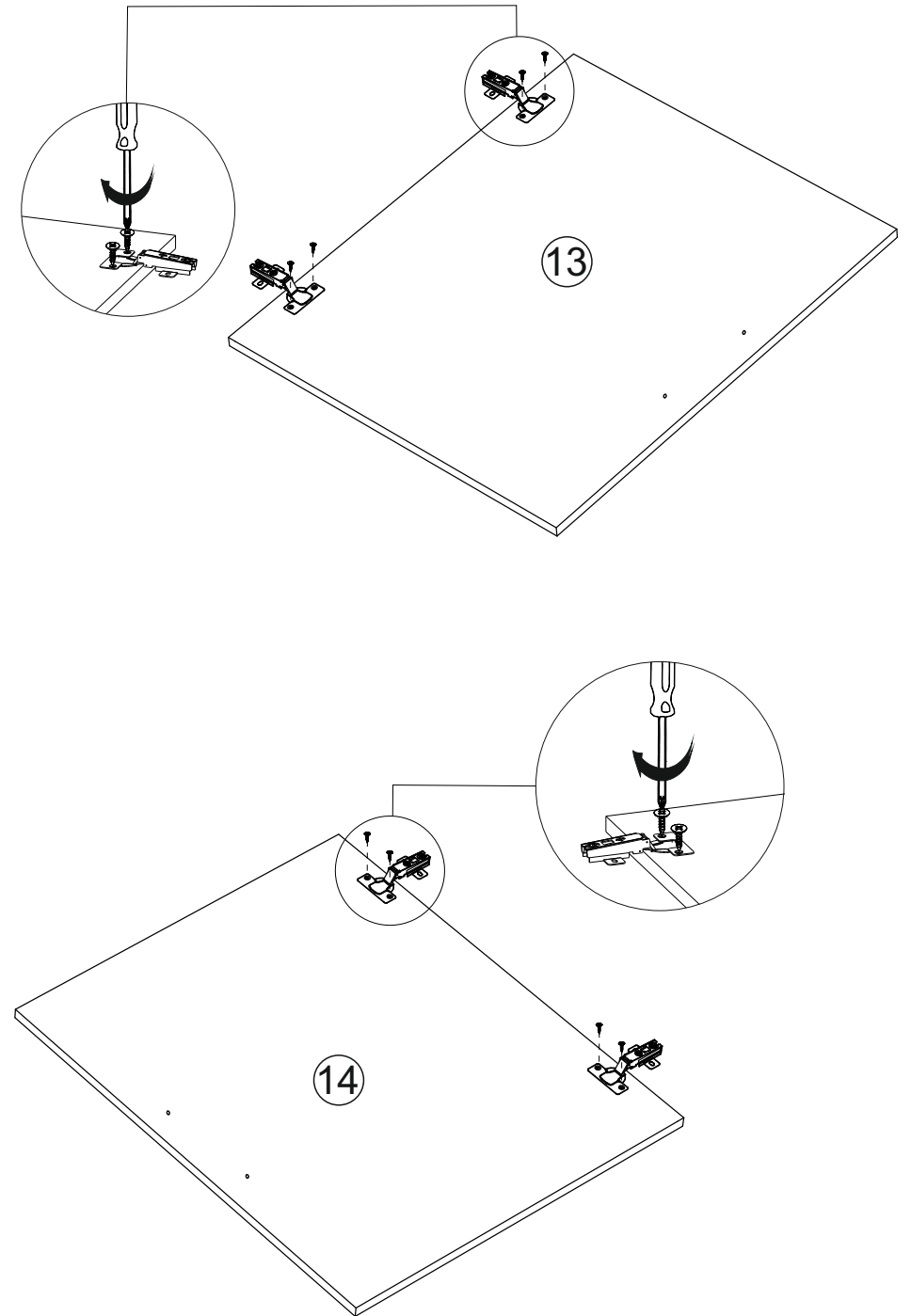
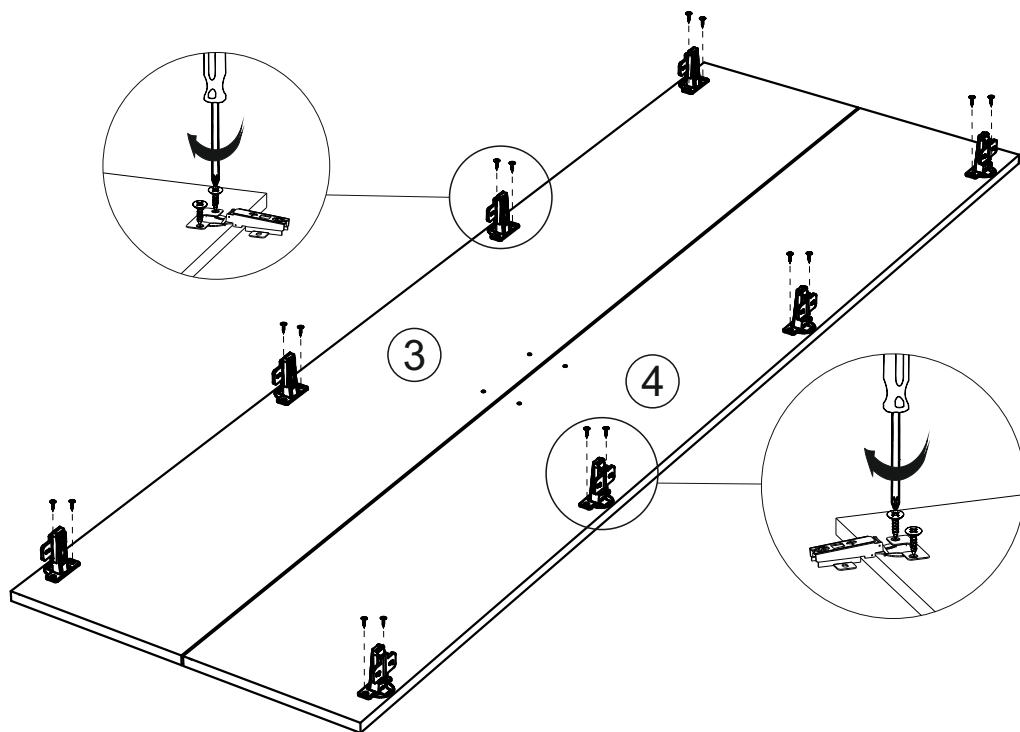
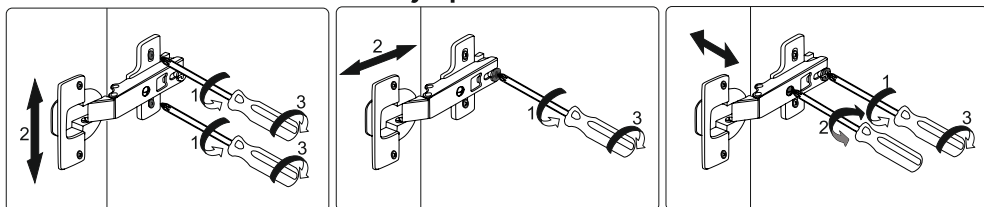


Рис.15




Регулировка петель



Комплектация деталей:

Наименование	Размер	Кол-во	Номер по рис.
Бок Правый	1978x350	1	1
Бок Левый	1978x350	1	2
Панель	1494x150	3	5
Крышка	591x370	1	6
Крышка	591x370	1	7
Вязка	559x350	3	8
Вязка	559x350	1	9
Бок Правый	434x350	1	10
Бок Левый	434x350	1	11
Полка	591x200	1	12
Панель	150x591	2	15
Цоколь	80x559	2	16
Фасад	1894x292	1	3
Фасад	1894x292	1	4
Фасад	350x292	1	13
Фасад	350x292	1	14
Задняя стенка	1910x292	2	17
Задняя стенка	366x587	1	18
Брус соединительный	1882	1	19

Комплектация фурнитуры

	Наименование	Кол-во
	Еврошуруп	33
	Евроключ	1
	Заглушка	33
	Навес прямой	3
	Шуруп 4x16	58
	Подпятник	8
	Гвозди	50
	Эксцентриковая стяжка	4
	Заглушка для эксцентрика	4
	Крючки	3
	Петля четырехшарнирная, накладная	12
	Выкатная штанга 300 мм	1
	Межсекционная стяжка	3
	Ручка 128 мм	4