

Комплектация фурнитурой

Обозначение	Наименование	Кол-во	Ед.изм.
	Евровинт 6,3x50	40	шт.
	Заглушка евровинта	12	шт.
	Заглушка эксцентрика	28	шт.
	Ключ для евровинта	1	шт.
	Опора ОСК-20К	6	шт.
	Стяжка эксцентриковая	28	КОМПЛ.
	Шкант 8x30	28	шт.
	Шуруп для опор 4x30	24	шт.

Правила пользования и эксплуатации изделия

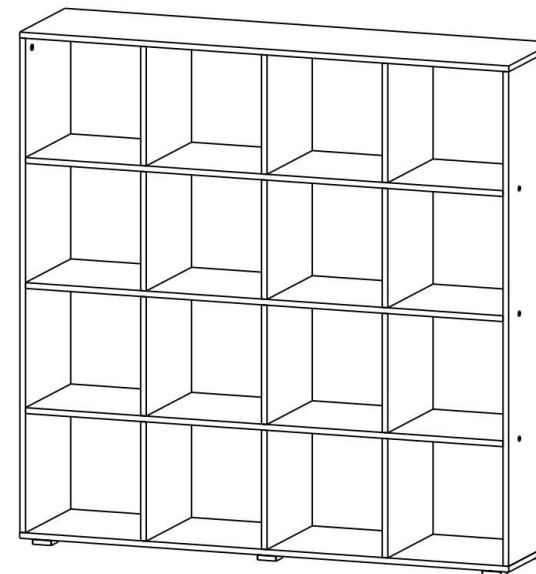
Уважаемый покупатель, срок эксплуатации мебели напрямую зависит от Вашего бережного отношения к ней:

- Не допускайте попадания воды на изделие во избежание разбухания поверхностей. В случае контакта с водой, насухо протрите поверхность мягкой тканью.
- Беречь поверхность мебели от механических повреждений.
- Не ставьте на поверхность раскаленные предметы.
- При чистке, во избежание повреждения поверхностей, не используйте щетки, жесткие ткани, зернистые порошки. Для ухода за мебелью используйте специальные средства, предназначенные для мебели.
- Не допускайте попадания на поверхность веществ, таких как растворители, бензин, обезжиривающие средства и т.п.
- Периодически, в случае ослабления резьбовых соединений, необходима их подтяжка.
- Если у Вас возникает желание самостоятельно модифицировать изделие, помните, что в этом случае наша гарантия на товар распространяться не будет.
- Несоблюдение каких-либо из вышеуказанных условий, приведшее к возникновению недостатков мебели, является основанием для утраты права на гарантийное обслуживание. Срок службы изделия – 7 лет;

Гарантийный срок эксплуатации бытовой мебели - 24 месяца.

EAC

Схема сборки «Стеллаж С-2»



Габаритные размеры:

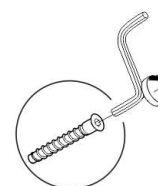
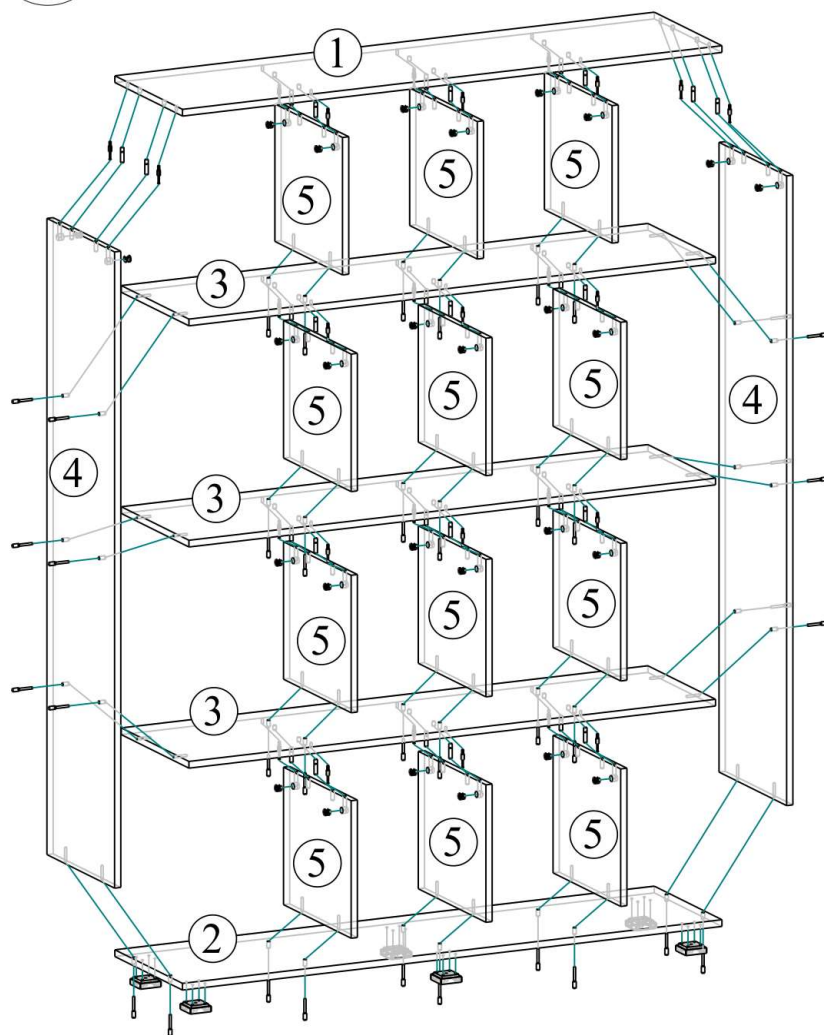
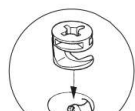
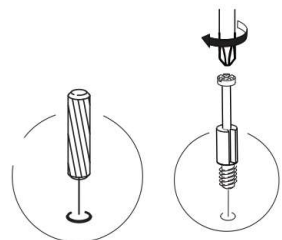
ШхГхВ (мм): 1400х356х1410

Декларация о соответствии: ЕАЭС № RU Д-РУ.АИ24.В.00621
действителен до 28.12.2021г.

Стеллаж модели «С-2» изготовлена в соответствии с
ТО 5600-002-305580909700010-2015, ГОСТ 16371-93, ГОСТ 19917-93, ТР ТС 025/2012.

Комплектация деталей

Поз.	Наименование	Размер	Кол-во
1	Крышка верхняя	1400x355	1
2	Крышка нижняя	1400x355	1
3	Вязка	1368x355	3
4	Боковина	1356x355	2
5	Перегородка	327x355	12



**Качество мебели зависит от качества сборки.
Рекомендуем доверять сборку специалистам.**

Фирма-изготовитель оставляет за собой право вносить изменения в конструкцию изделия, не влияющие на его качество и функциональность.