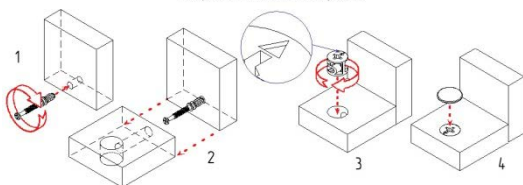


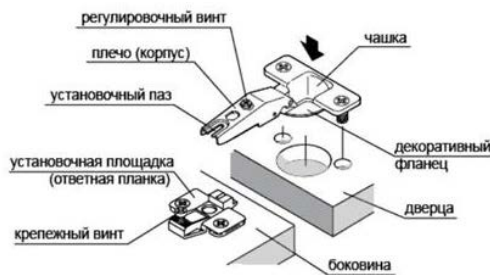
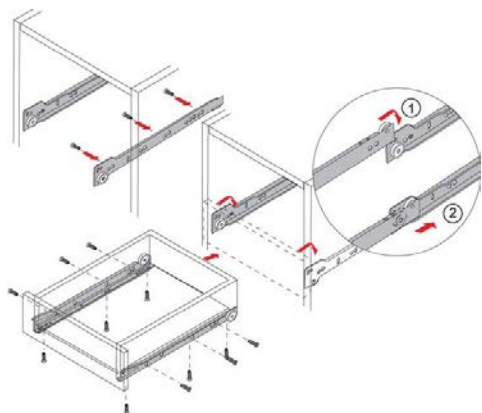
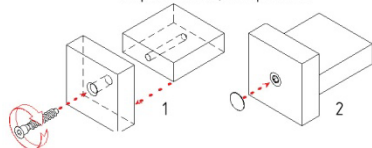
Список деталей

№	Наименование	Размер		Кол-во	
1	столешница	1103	х 566	1	шт
2	стойка	658	х 518	1	шт
3	стойка	658	х 235	1	шт
4	дно	282	х 522	1	шт
5	царга	602	х 289	1	шт
6	стойка	658	х 520	1	шт
7	крышка тумбы	556	х 520	1	шт
8	дно тумбы	570	х 520	1	шт
9	бок тумбы	372	х 520	1	шт
11	Боковина ящика правая	100	х 400	2	шт
12	Боковина ящика левая	100	х 400	2	шт
13	Задняя панель ящика	100	х 48	2	шт
15	бок пенала	1122	х 235	1	шт
16	бок пенала	1122	х 235	1	шт
17	бок	836	х 235	1	шт
18	крышка	1450	х 235	1	шт
19	стойка	280	х 230	1	шт
20	полка	1084	х 230	1	шт
21	царга	96	х 1084	1	шт
23	полка съемная	314	х 214	2	шт
10	Фасад ящика	181	х 532	2	шт
22	Дверь	274	х 737	1	шт
24	Дверь	1116	х 312	1	шт
14	Дно ящика	490	х 394	2	шт
25	двп	773	х 310	1	шт
26	двп	1145	х 348	1	шт
27	двп	394	х 568	1	шт

сборка с помощью минификса



сборка с помощью евроинта



Письменный стол «СП Альянс 8»

Уважаемый покупатель! Выражаем Вам благодарность за то, что Вы остановили свой выбор на нашей продукции – письменном столе «СП Альянс 8»!

Мы разработали специализированную модель письменного стола, удачно вписывающуюся в интерьер офиса, рабочего кабинета, квартиры.

Применяемые для изготовления стола материалы соответствуют ГОСТ 16371-93.

Корпусные детали изготавливаются из древесно-стружечных плит (ТУ 13-04-02-87, ГОСТ 10632-89) с обязательным защитным покрытием непрямоугольных поверхностей кромочным материалом (ТУ 13-771-90)

Инструкция по сборке

Настоящей инструкцией мы желаем оказать Вам помощь по сборке, эксплуатации и уходу за письменным столом «СП Альянс 8»

Для удобства транспортировки изделие поставляется в разобранном виде.

Пожалуйста, внимательно изучите данную инструкцию перед началом сборки.

Общие указания.

Для монтажа письменного стола «СП Альянс 8» Вам потребуются следующие инструменты:

Шлицевая и крестообразная отвертки, торцевой ключ S=4 (поставляется изготовителем), молоток.

Перед началом сборки освободите детали изделия и комплектующие от упаковки.

Для правильного сопряжения деталей, сборку стола лучше всего производить на ровной поверхности.

Сборку осуществляйте, руководствуясь

схемой и комплектовочной ведомостью.

Рекомендации по эксплуатации

Для удаления пыли желательно использовать сухую мягкую ткань и специальные средства по уходу за корпусной мебелью, которые продаются в магазинах.

Не рекомендуется:

1. Устанавливать изделие вблизи отопительных приборов.
2. Содержать в сырых, плохо (не) отапливаемых и редко проветриваемых помещениях.
3. Оставлять выдвинутыми ящики.

ВНИМАНИЕ! Оберегайте стол от попадания влаги, различных растворителей (спирт, бензин, ацетон и др.), а также от механических повреждений.

Гарантии изготовителя.

Изготовитель гарантирует соответствие изделия требованиям ГОСТ 16371-93 при соблюдении условий транспортирования, хранения, правильной сборки и эксплуатации данного изделия.

Гарантийный срок эксплуатации – 18 месяцев.

Гарантийный срок при розничной продаже через торговую сеть исчисляется со дня продажи изделия. Претензии рассматриваются при наличии кассового чека на приобретенное изделие, с обязательным приложением ярлыков с пакетов. При правильной эксплуатации и уходе, средний срок службы письменного стола «СП Альянс 8» - 10 лет и более.

Из-за дефектов, появившихся вследствие несоблюдения правил и рекомендаций по сборке, эксплуатации и уходу, а также внешних механических повреждений, изделие обмену и возврату не подлежит.

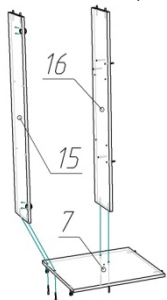
Вниманию покупателя!

Предприятие-изготовитель оставляет за собой право совершенствования конструкции изделия, замены лицевой и крепежной фурнитуры на более современную, без внесения изменений в настоящую инструкцию.

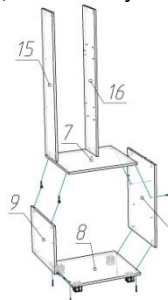
Рекомендуем сборку доверить специалисту!

Сборка стола.

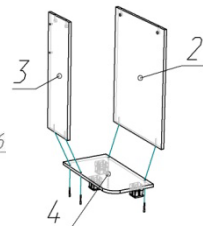
- 1) К боковинам № 6 и 9 прикрутить направляющие "F" евровинтами "G".
- 2) К деталям 8 и 4 прикрутить опоры "D" саморезами "J".
- 3) В детали № 15, 16, 7 и 20 в глухие отверстия, вбить полкодержатели «К»



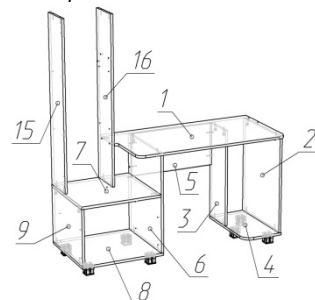
(Рис 1)



(Рис 2)

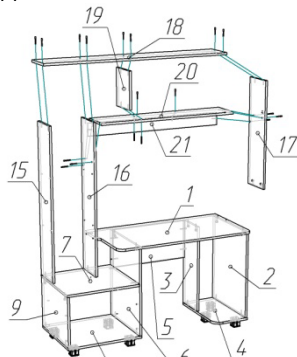


(Рис 3)

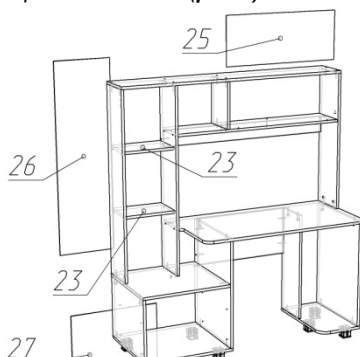


(Рис 4)

- 4) Детали № 7, 15 и 16 соединить евровинтами «А» (рис 1)
- 5) Детали № 8, 9 и 6 соединить евровинтами «А» (рис 2)
- 6) Детали № 7 и 9 соединить минификсами «В» (рис 2)
- 7) Детали № 7 и 6 соединить евровинтами «А» (рис 2)
- 8) Детали № 2, 3 и 4 соединить евровинтами «А» (рис 3)
- 9) Детали № 6, 3 и 5 соединить евровинтами «А» (рис 4)
- 10) Детали № 2, 3, 6 и 1 соединить минификсами «В» (рис 4)
- 11) Детали № 1 и 16 соединить евровинтами «А» (рис 4)

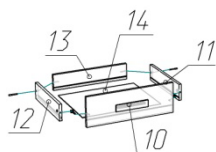


(Рис 5)



(Рис 6)

- 12) Детали № 17 и 1 соединить минификсами «В» (рис 5)
- 13) Детали № 16, 17 и 20 соединить евровинтами «А» (рис 5)
- 14) Детали № 16, 17 и 21 соединить евровинтами «А» (рис 5)
- 15) Детали № 15, 16, 17 и 18 соединить евровинтами «А» (рис 5)
- 16) Детали № 18, 19, 20 соединить евровинтами «А» (рис 5)
- 17) Прибить ДВП № 25 к деталям № 17, 19, 18 и 20 (рис 6)
- 18) Прибить ДВП № 26 к деталям № 15, 16, 7 и 18 (рис 6)
- 19) Прибить ДВП № 27 к деталям № 9, 6, 8 и 7 (рис 6)
- 20) Вставить полки № 23 (рис 6)

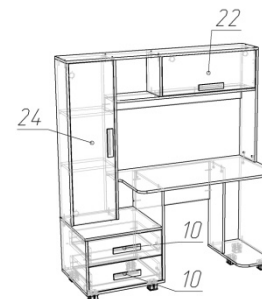


(Рис 7)

Сборка ящиков (2 штуки). (Рис 7)

- 21) Детали № 11, 12 и 13 соединить вместе евровинтами «А»
- 22) К боковинам № 11 и 12 прикрутить снизу шурупами направляющие "F"

- 23) Вставить ДВП № 14 в паз.
- 24) Прикрутить ручку "H" к фасаду ящика № 10
- 25) Скрепить фасад № 10 и боковины № 11 и 12 эксцентриковой стяжкой.



(Рис 8)



(Рис 8)

- 26) Прикрутить Фасады 22 и 24 (рис 7)
- 27) К крышке № 18 (круглая планка) и фасаду №22 (овальная планка) прикрутить газ-лифт "L"
- 28) Входящими в комплект заглушками закройте эксцентрики и евровинты.
- 29) Вставить ящики

Фурнитура			
	Вид	Наименование	Кол-во
"А"		Евровинт + заглушки 29 шт.	42 шт
"В"		Шток эксцентрика (минификс) Эксцентриковая стяжка (минификс) + заглушка 14 шт.	14 шт
"С"		Петля вкладная	4 шт
"D"		Опоры 60мм	7 шт
"Е"		Ключ под евровинт S-4	1 шт
"F"		Направляющие роликовые 400 мм	2 компл.
"G"		Евровинт 5x13	8 шт
"H"		Ручки 128 мм	4 шт
"I"		Геозди	50 шт.
"J"		Шурут 3,5 x 16	65 шт
«К»		Полкодержатели	11 шт.
"L"		Газ-лифт N 60	1 шт