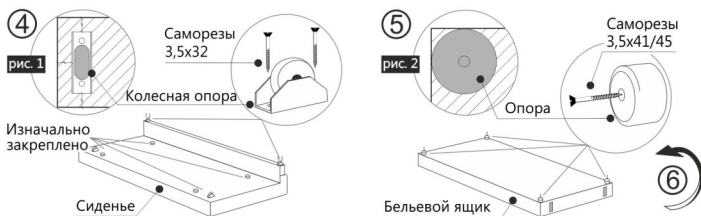


Система трансформации механизма: еврокнижка Инструкция по сборке

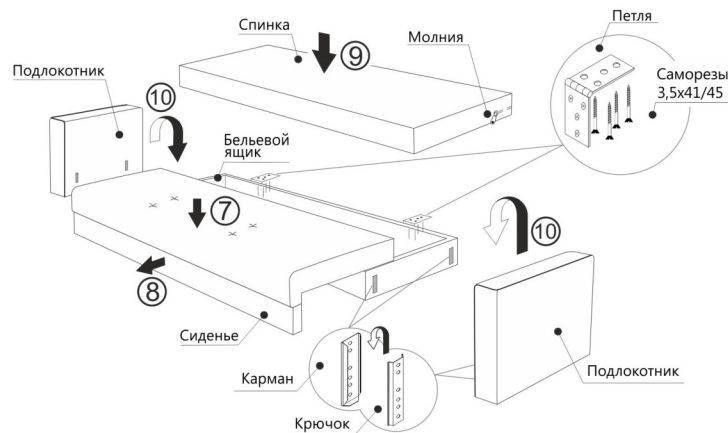


Рекомендуется осуществлять сборку дивана в составе двух человек, соблюдая следующую последовательность. Перед началом сборки необходимо достать подушки из бельевого ящика.

Шаг 1. Поставить сиденье мягкой частью вниз. **Шаг 2.** Поставить бельевой ящик так, чтобы ДВП было сверху. **Шаг 3.** Убрать транспортировочные опоры с элементов дивана при помощи отвертки. 1) Вставить отвертку под опору. 2) Надавить на отвертку, отсоединив транспортировочную опору. **Шаг 4.** Прикрепить колесную опору (2 шт.) к сиденью при помощи саморезов 3,5x32 на равное расстояние с трех сторон (рис. 1).



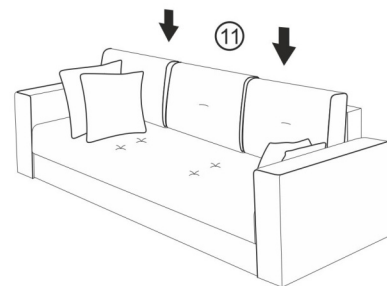
Шаг 5. Прикрепить 4 опоры к дну бельевого ящика при помощи саморезов 3,5x41/45, смещая каждую опору максимально в угол (рис. 2). **Шаг 6.** Аккуратно перевернуть бельевой ящик на опоры. **Шаг 7.** Установить сиденье на бельевой ящик с противоположной от петель стороны. **Шаг 8.** Выдвинуть сиденье вперед до упора.



Шаг 9. Уложить спинку на бельевой ящик вплотную к сиденью, выровнять края (молния на спинке должна располагаться с внешней стороны снизу). Закрепить спинку на петли при помощи саморезов (4 шт. на каждую петлю) через отверстия.

Шаг 10. Соединить бельевой ящик поочередно с подлокотниками (левый и правый). В модели используют крючок для соединения. Необходимо попасть крючком в ответную часть (карман). Важно следить за тем, чтобы крючок полностью сел в карман.

Шаг 11. Взбить и разложить подушки на диван.



Комплектация фурнитуры

- | | | |
|-------------------------------|---------------------------|---------------------|
| 1. Саморез 3,5x41/45 - 24 шт. | 3. Колесная опора - 4 шт. | 4. Паспорт изделия. |
| 2. Саморез 3,5x32 - 8 шт. | 4. Опора - 8 шт. | |