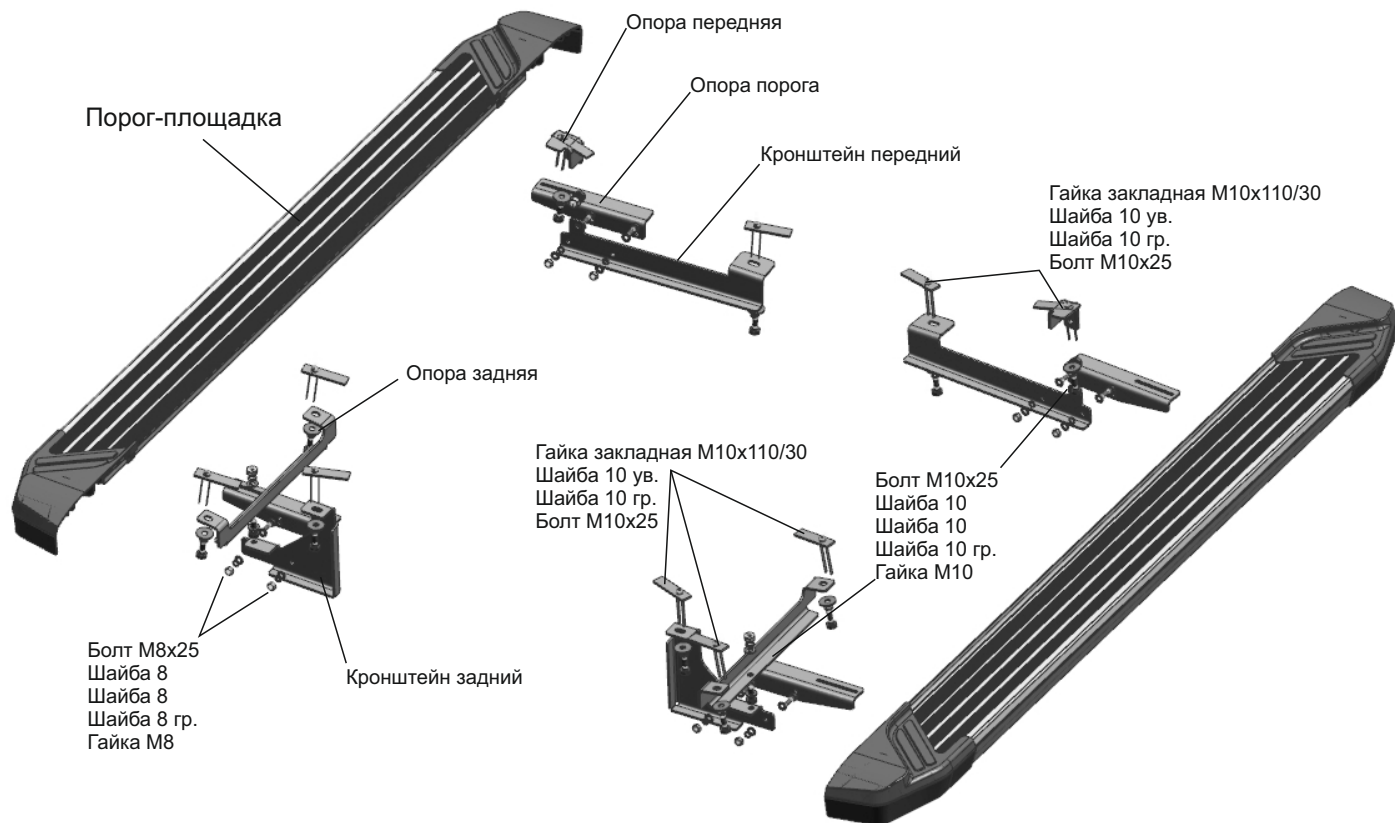


| Марка | Модель | Год выпуска | Объем двигателя | Тип КПП | Тип привода | Рекомендуемая длина порог-площадки, мм |
|---------|--------|-------------|-----------------|---------|-------------|--|
| Hyundai | Creta | 2021- | Все | Все | Все | 1730 |



Инструкция по установке:

1. Извлечь заглушки в передней части лонжерона, задней части авто а так же заглушки в передней и задней частях порога и установить закладные M10x110/30 (Рис.2).
2. Закрепить кронштейн передний и опору переднюю при помощи болта M10x25, шайбы 10 гр. и шайбы 10 ув. к установленным закладным M10x110/30, скрепить между собой болтом M10x25, шайбами 10, шайбой 10 гр. и гайкой M10.
3. Скрепите между собой передний кронштейн и опору порога с помощью болтов M8x25, шайбами 8, шайбами 8 гр. и гайками M8 (Рис. 3).
4. Закрепить заднюю опору и задний кронштейн при помощи болта M10x25, шайбы 10 гр. и шайбы 10 ув. к установленным закладным M10x110/30, скрепить между собой болтом M10x25, шайбами 10, шайбой 10 гр. и гайкой M10.
5. Скрепите между собой задний кронштейн и опору порога с помощью болтов M8x25, шайбами 8, шайбами 8 гр. и гайками M8 (Рис. 4).
6. Затянуть все резьбовые соединения.

Рекомендации по установке:

1. Не рекомендуется использование пневмоинструмента.
2. Не рекомендуется использование агрессивных химических средств при мойке.

| | Длина | Ширина | Высота |
|---|---------|---------|---------|
| Штатные габариты кузова : | 4300 мм | 1790 мм | 1790 мм |
| Габариты кузова с установленными порогами : | 4300 мм | 1790 мм | 1790 мм |

Состав крепежа:

| Наименование | Кол-во | Момент затяжки |
|----------------------------|--------|----------------|
| Болт M8x25 | 8 шт. | 23.0 Нм |
| Болт M10x25 | 14 шт. | 45.0 Нм |
| Гайка M8 | 8 шт. | 23.0 Нм |
| Гайка M10 | 4 шт. | 45.0 Нм |
| Гайка закладная M10x110/30 | 10 шт. | |
| Шайба 8 | 16 шт. | |
| Шайба 8 гровер | 8 шт. | |
| Шайба 10 | 8 шт. | |
| Шайба 10 гровер | 14 шт. | |
| Шайба 10 увеличенная | 10 шт. | |
| Кронштейн передний | 2 шт. | |
| Опора передняя | 2 шт. | |
| Кронштейн задний | 2 шт. | |
| Опора задняя | 2 шт. | |
| Опора порога | 4 шт. | |

Перед установкой изделия необходимо убедиться, что автомобиль, на который планируется установка, соответствует модельному ряду, указанному в настоящей инструкции. В случае затруднений с определением соответствия обращайтесь службу технической поддержки supp@rivalauto.com. В случае наезда на препятствие необходимо убедиться в отсутствии повреждений и агрегатов автомобиля и пригодности дальнейшей эксплуатации порогов. При правильной установке пороги не должны касаться узлов и агрегатов автомобиля. Производитель вправе вносить изменения в конструкцию порогов.



ИНСТРУКЦИЯ ПО УСТАНОВКЕ
9.2314.1 Комплект крепежа к порогам

| Марка | Модель | Год выпуска | Объем двигателя | Тип КПП | Тип привода | Рекомендуемая длина порог-площадки, мм |
|---------|--------|-------------|-----------------|---------|-------------|--|
| Hyundai | Creta | 2021- | Все | Все | Все | 1730 |

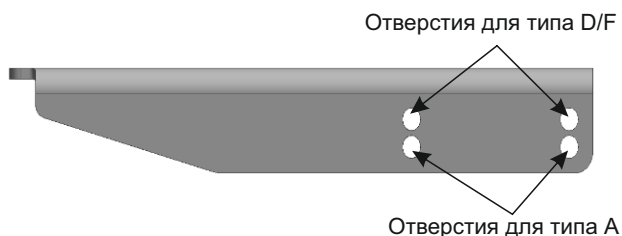


Рис. 1

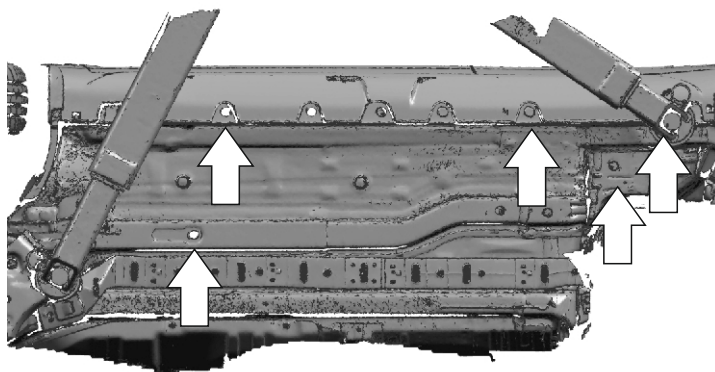


Рис. 2



Рис. 3



Рис. 4



Рис. 5



Рис. 6

Перед установкой изделия необходимо убедиться, что автомобиль, на который планируется установка, соответствует модельному ряду, указанному в настоящей инструкции. В случае затруднений с определением соответствия обращайтесь службу технической поддержки supp@rivalauto.com. В случае наезда на препятствие необходимо убедиться в отсутствии повреждений и агрегатов автомобиля и пригодности дальнейшей эксплуатации порогов. При правильной установке пороги не должны касаться узлов и агрегатов автомобиля. Производитель вправе вносить изменения в конструкцию порогов.

