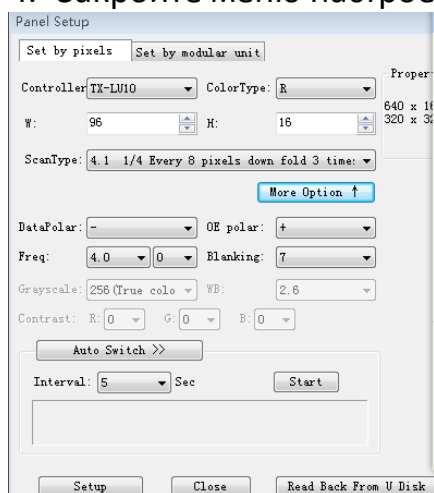


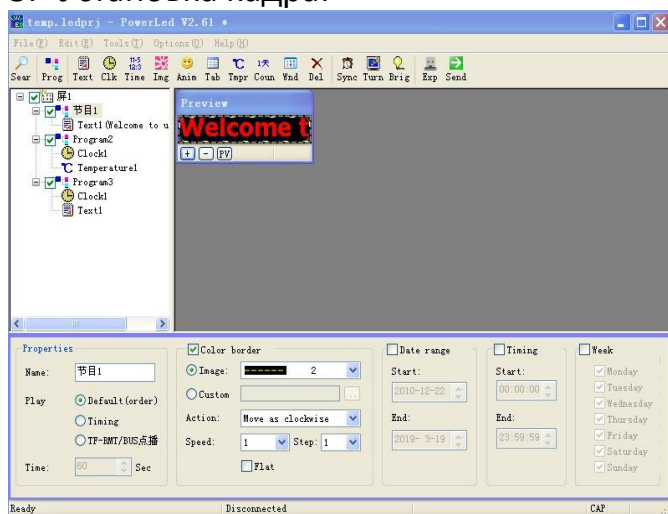


Руководство по эксплуатации

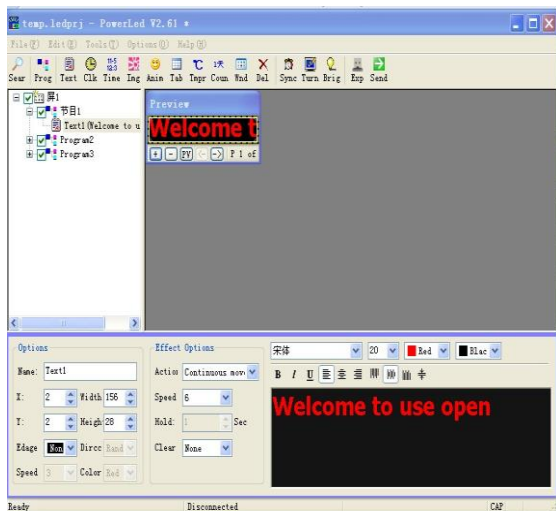
1. Для установки программного обеспечения, вставьте диск, идущий в комплекте, в компьютер и следуйте инструкциям на экране. Подключите USB-носитель, чтобы перенести информацию на бегущую строку.
2. Активируйте иконку PowerLed, чтобы зайти в настройки параметров. Нажмите >panelsetup, чтобы ввести пароль – 168.
3. Выберите следующие параметры: Controller → TX-LU10 | Colortype → R | Width →96 | Height →16 | Scantype → 4.1 1/4 Every 8 pixels down fold 3 times | DataPolar →- | OE polar →+ | Freq → 4.5M | Blanking → 10
4. Закройте меню настроек кнопкой Close.



5. Установка кадра:



- Наберите нужный Вам текст, выберите его параметры.



- Сохраните набранный текст на USB-носитель, чтобы перенести информацию на бегущую строку.



6. Установите USB-носитель на бегущую строку.

7. После того, как надпись отобразится на бегущей строке, USD-носитель можно отсоединить.

Общая информация:

1. Установка бегущей строки:

Вы можете подвесить бегущую строку под карнизом или выступом здания. Или установить к любому другому месту, например, используя алюминиевые уголки (см. фото).



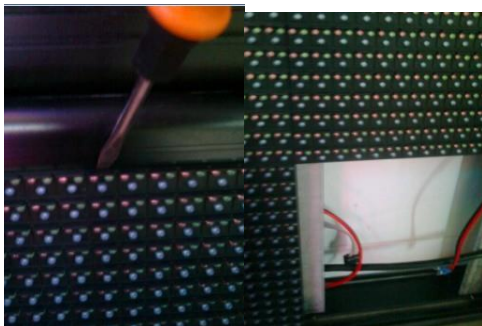
www.sima-land.ru

Оптово-розничный интернет-магазин



2. Устранение неисправностей

Если бегущая строка не работает, проверьте подключение шнура питания.



Если не работает часть диодов, отключите строку от сети и через некоторое время подключите снова. Если неисправность не устранена, обратитесь к продавцу для дальнейших действий.



3. Чтобы продлить качество и срок службы строки отключайте ее от сети на 1/2 часа ежедневно.

4. Убедитесь, что USB носитель формата FAT32/FAT16. Вам не придется удалять всю информацию с USB носителя, на экране отобразится только текст, записанный в специальном формате для бегущей строки.

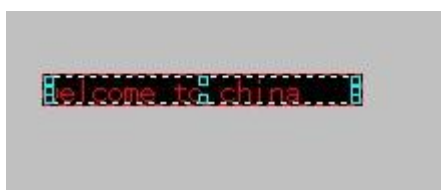
5. Если Вы используете информацию с компьютера, Вам необходимо установить необходимый размер экрана только перед первым применением, в дальнейшем программа автоматически использует установленные параметры.



6. Прежде чем установить строку вне помещения, убедитесь, что она обладает защитой от влаги, в противном случае производитель не несет ответственности за ее порчу.

9. Строка размером 1м*20см идет в комплекте с адаптером на 5 В 5а, не пытайтесь подключить питание на 12 В, в противном случае производитель не несет ответственности за ее порчу.

10. При записи текста для строки, убедитесь, что его размер соответствует длине строки.



Верно



Не верно

12. Если Вы хотите поместить в текст лого, убедитесь, что цвет поля черный, а слова написаны одним цветом. Размер логотипа должен быть 256*32 пикселей.

13. Если размер шрифта 48 кеглей, то текст пишется в 1 строку, 32 – в 2 строки, 16 – в 3 строки.

Список ошибок:

Ошибка		Значение
USB	U-disk card	Не установлен USB носитель, не правильно установлен USB носитель. Информация на USB носителе записана в неверном формате.
USB 20%	U-disk card	% считывания информации с USB
SAVE	U-disk card	Информация с носителя сохраняется на U диск. Если процесс идет слишком долго, необходимо перезаписать информацию на носитель еще раз



OK!	U-disk card	Процесс копирования завершен
E004	U-disk card	Ошибка в записи параметров экрана
E007	U-disk card	Когда используют U диск для изменения параметров, ширина экрана превышена
E008	U-disk card	Когда используют U диск для изменения параметров, высота экрана превышена
E009	U-disk card	Когда используют U диск для изменения параметров, кол-во пикселей превышено
E015	U-disk card	Превышен предел памяти, необходимо сузить параметры ширины до 64
E016	U-disk card	Слишком много программ, не хватает памяти контроллера, необходимо удалить часть
E100	U-disk card	Ошибка в копировании файлов с U диск, либо часть файлов отсутствует.
E101	U-disk card	Ошибка в копировании файлов с U диск, повторите попытку либо замените диск
E102	U-disk card	Ошибка в копировании файлов с U диск, проверьте формат файлов либо замените диск
E103	U-disk card	Невозможно открыть файлы, переформатируйте файлы на u диск
E110	U-disk card	U диск не соответствует параметрам контроллера. Выберите соответствующий носитель.
E111	U-disk card	Параметры ширины файлов не соответствуют параметрам экрана, перезапишите файлы.
E112	U-disk card	Параметры высоты файлов не соответствуют параметрам экрана, перезапишите файлы.
DHCP	Lan port card	Плата управления устанавливается
SLP	All cards	Установка таймера. Проверьте правильность установки таймера, время ПК и строки должно быть синхронизировано. Если нет – скорректируйте время.