



SHIVAKI®

**LED TV/ Телевизор цветного
изображения с
жидкокристаллическим экраном**



STV-55LED15

ИНСТРУКЦИЯ ПО ЭКСПЛУАТАЦИИ



SHIVAKI®

Уважаемый покупатель!

Мы благодарны Вам за то, что Вы остановили свой выбор на продукции нашей компании. Техника «SHIVAKI» отвечает высоким мировым стандартам и будет долго и надежно служить Вам в течение длительного времени.

Компания SHIVAKI старается сделать так, чтобы все наши покупатели оставались довольны своим приобретением и уровнем оказываемого сервиса.

Каждому обладателю техники «SHIVAKI» гарантируется **расширенный** сервисный пакет обслуживания. Купив продукцию нашей компании, Вы автоматически можете:

- или стать участником проводимой в настоящее время Акции на технику SHIVAKI,
- или получить 6 месяцев дополнительного гарантийного обслуживания,
- или участвовать в проводимом регулярно розыгрыше призов от компании SHIVAKI,
- и многое другое...

Для этого достаточно посетить интернет-сайт: **www.product-registration.eu** и осуществить регистрацию купленной Вами продукции. Мы ценим Ваше личное время, поэтому сделали так, чтобы регистрация заняла не более 4 минут.

Компания «SHIVAKI» помнит и заботится о своих потребителях, постоянно совершенствуя свою продукцию: телевизоры, холодильники, пылесосы, микроволновые печи, климатическую технику, телефоны и неуклонно повышает уровень сервисного обслуживания и поддержки покупателей.

Поздравляем! Вы выбрали достойное Вас, надежное и по последнему слову техники совершенное произведение «SHIVAKI».

С уважением,

President

“SHIVAKI (JAPAN) IND.

LTD”

Mohinsh Madan



Уважаемый покупатель!

Ваш телевизор может быть оснащен функцией демонстрации информации о телевизоре.

Для включения/выключения демонстрации нажмите MENU на пульте дистанционного управления. Затем кнопками ВЛЕВО/ВПРАВО нужно выбрать меню Настройки (Setup). Далее кнопками ВВЕРХ/ВНИЗ нужно выбрать подменю Настройка режима (Mode Setting). Демонстрация функций телевизора осуществляется только в режиме МАГАЗИН (Store mode). Чтобы отключить демонстрацию, включите режим ДОМ (Home mode).

Содержание

ВНИМАНИЕ!

Перед установкой и использованием телевизора внимательно прочтите настоящее руководство. Сохраните руководство для получения справок в будущем.

Содержание

1. Информация по технике безопасности.....	3
2. Установка кронштейна	6
3. Элементы управления.....	7
4. Пульт дистанционного управления.....	8
5. Выбор источника сигнала.....	11
6. Первоначальная настройка.....	12
7. Меню изображения.....	13
8. Настройка звука.....	14
9. Настройка каналов.....	15
10. Автоматическая настройка каналов.....	15
11. Ручная настройка каналов.....	16
12. Настройка аналоговых каналов.....	16
13. Меню блокировки телевизора.....	17
14. Меню настройки экрана.....	17
15. Меню EPG.....	20
16. TimeShift.....	20
17. Проигрывание Медиа файлов.....	21
18. Технические характеристики.....	21
19. Поиск и устранение неисправностей	22
20. Допуски по пикселям на LCD/LED панели.....	23
21. Список сервисных центров	24

Информация по технике безопасности

- Спасибо за покупку нашего продукта. Вы можете его использовать как ЖК-телевизор или ПК-монитор. Для использования всех возможностей рекомендуется внимательно прочесть руководство пользователя и хранить в легкодоступном месте.
- Не прикасайтесь к любым частям телевизора и не вносите изменения в настройки, которые не указаны в настоящем руководстве.

Меры предосторожности

1. Внимательно прочтите настоящие инструкции.
2. Сохраните настоящее руководство пользователя.
3. Примите во внимание все предупреждения.
4. Выполняйте все инструкции руководства пользователя.
5. Данное устройство имеет класс конструкции CLASS 2.
6. Не используйте настоящее устройство возле воды, на устройство не должна попасть влага. Также на устройство не рекомендуется устанавливать объекты, наполненные жидкостями, например, вазы.
7. Протирайте устройство только сухой тканью.
8. Не устанавливайте устройство в воздухопроницаемых местах, таких как мебельные стенки. Не блокируйте вентиляционные отверстия.
9. Не устанавливайте устройство вблизи любых источников тепловой энергии, таких как радиаторы, обогреватели, печи и других устройств (включая усилители), которые излучают тепло.
10. Для обеспечения безопасной эксплуатации используйте полярную вилку или вилку с заземлением. Полярная вилка имеет два плоских вывода, один из которых шире другого. Вилка с заземлением имеет два вывода и третий заземляющий вывод. Более широкий вывод или третий вывод предназначены для обеспечения вашей безопасности. Если вилка не входит в вашу розетку, тогда для замены розетки обратитесь к квалифицированному специалисту.
11. Не наступайте на шнур электропитания, не заземляйте его возле вилки, электрической розетки и точки выхода шнура из устройства.
12. Используйте приспособления и аксессуары, рекомендованные производителем.
13. Используйте для перемещения и установки тележку, подставку или стол, рекомендуемые производителем или проданные вместе с устройством. При использовании тележки для перемещения прибора, соблюдайте меры предосторожности, чтобы избежать травм вследствие опрокидывания.
14. Вынимайте вилку данного устройства из розетки во время грозы или при длительном неиспользовании.
15. Все сервисные работы должен выполнять квалифицированный обслуживающий персонал. Сервисное обслуживание необходимо, если устройство было повреждено, поврежден шнур электропитания или вилка, в устройство попала жидкость или посторонние предметы, устройство подверглось влиянию дождя или влаги, устройство неправильно работает.

Информация по технике безопасности



ПРЕДУПРЕЖДЕНИЕ

Опасность взрыва, если батарейка вставлена неправильно.
Замените только однотипной или эквивалентной батарейкой.
Батарейки не должны подвергаться избыточному теплу, такому как солнечные лучи, огонь или им подобным.
Использованные батарейки нельзя выбрасывать в мусорный контейнер.



ПРЕДУПРЕЖДЕНИЕ

Если сетевая вилка или приборный штепсель используются в качестве разъединителя, тогда он должен всегда находиться в исправном состоянии.



ПРЕДУПРЕЖДЕНИЕ

Данные сервисные инструкции предназначены для использования только квалифицированным сервисным специалистом. Для снижения риска поражения электрическим током, не выполняйте любое сервисное обслуживание, отличное от указанного в настоящем руководстве пользователя, если только вы не имеете соответствующей квалификации для выполнения таких работ.

Внимание:

Статическое изображение может вызвать постоянное повреждение дисплея. Убедитесь в том, что статическое изображение не отображается на экране жидкокристаллического телевизора более 2 часов, поскольку оно будет вызывать появление остатков изображения, которые называются «выгораниями экрана». Во избежание их появления, пожалуйста, уменьшите «контрастность» и «яркость» экрана при отображении статического изображения.

При просмотре ТВ программ в режиме 4:3 в течение длительного времени, по краям экрана слева, справа и в центре могут появиться следы из-за различной передачи света на экране. Подобное влияние на экран может появиться при воспроизведении DVD или подключении игровой консоли. Продукты, вышедшие из строя по этим причинам, не могут быть отремонтированы по гарантии.

На экране возможно появление остатков изображения при отображении электронных игр и статического изображения ПК больше определенного периода времени. Во избежание подобного эффекта, пожалуйста, уменьшите «контрастность» и «яркость» экрана при отображении статического изображения.

Информация по технике безопасности

Важная информация

Если телевизор не имеет устойчивого положения, тогда существует потенциальная опасность его падения. Множество травм, в особенности травмы детей, можно избежать, если соблюдать простые меры предосторожности, такие как:

Используйте тумбы или подставки, рекомендованные производителем.

Используйте мебель, на которой телевизор будет иметь устойчивое положение. Убедитесь в том, что телевизор не выступает за края мебели.

Не устанавливайте телевизор на высокую мебель (например, кухонные шкафы или книжные полки) без надлежащего фиксирования мебели и телевизора к подходящей опоре.

Не устанавливайте телевизор на ткань или другие подобные материалы.

Проинформируйте детей об опасности влезания на мебель для доступа к телевизору или пульту дистанционного управления.



На устройство нельзя устанавливать источники открытого огня, такие как зажженные свечи, чтобы избежать попадания легковоспламеняемых посторонних материалов внутрь телевизора;

Обеспечьте минимальное расстояние вокруг устройства для достаточной вентиляции. Вентиляционные отверстия не должны заслоняться предметами, такими как газеты, скатерти, занавески и т.д.;

Необходимо соблюдать правила утилизации прибора и батареек пульта дистанционного управления;

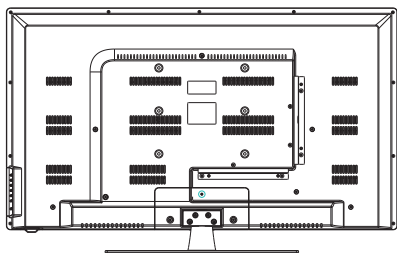
Использование устройства рекомендуется при умеренной температуре окружающей среды; не устанавливайте телевизор около кондиционера или печи, чтобы избежать повреждения корпуса и самого прибора;

Переносите телевизор двумя руками.

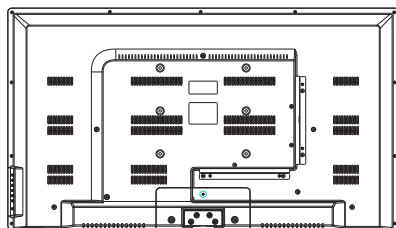
Установка кронштейна

Монтаж телевизора на стену

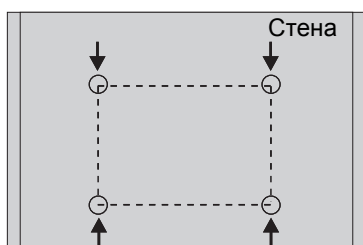
1. Поместите телевизор передней панелью вниз на мягкую поверхность на столе, чтобы не поцарапать экран.
2. Используйте отвертку, чтобы открутить винты, которые фиксируют подставку. Снимите подставку (смотрите рисунок 1 и 2).
3. Для крепления на стену следует использовать настенный кронштейн, рекомендованный производителем (в комплект поставки не входит, приобретается отдельно).
4. Просверлите отверстия должным образом на стене (рисунок 3 только для справки) и закрепите кронштейн винтами.
5. С помощью отвертки зафиксируйте крепление кронштейна на задней панели телевизора. Затем повесьте телевизор на стену.



1

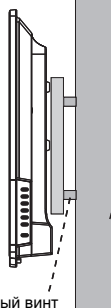


2



3

Кронштейн



Стена

4

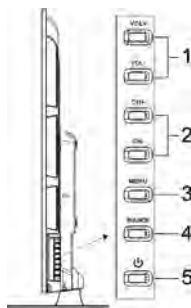
ПРИМЕЧАНИЕ:

- Используйте кронштейн с креплением типа VESA.
- Производитель не несет ответственности за неправильно выполненный монтаж, повлекший повреждение телевизора.

Управление устройством

Элементы управления

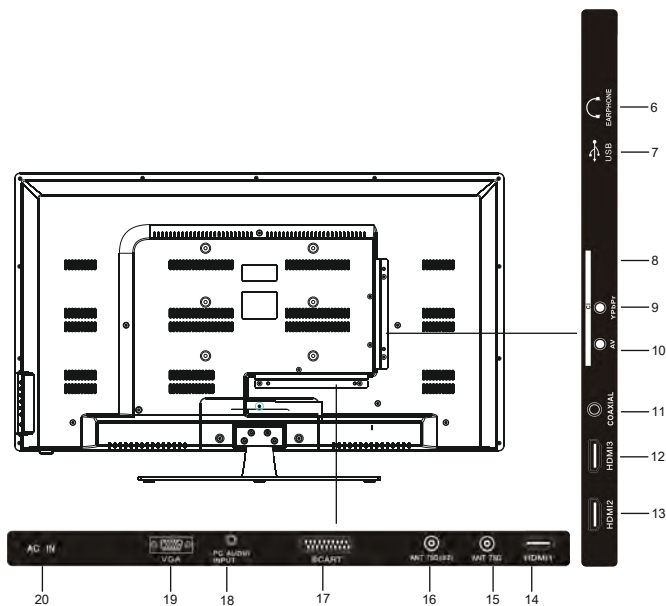
Передняя панель



1. Кнопка VOL+/VOL-
2. Кнопка CH+/CH-
3. Кнопка MENU
4. Кнопка SOURCE
5. Кнопка POWER/STANDBY

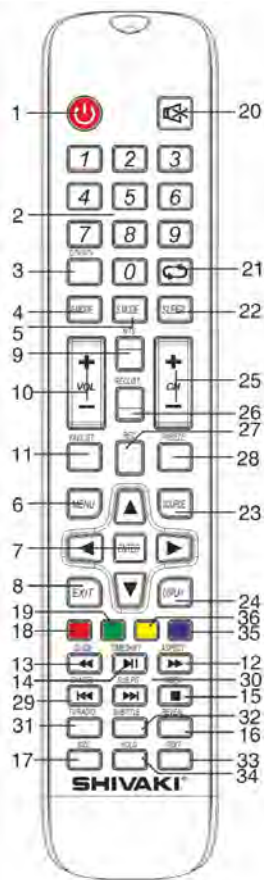
Задняя панель

6. Выход Earphone (наушники)
7. Разъем USB
8. Слот PCMCIA (CI+)
9. Вход mini YPbPr
10. Вход mini AV
11. Коаксиальный выход
12. Разъем HDMI 3
13. Разъем HDMI 2
14. Разъем HDMI 1
15. Вход ANT 75Ω (антенна)
16. Вход ANT 75Ω (S2) (спутник)
17. Разъем SCART
18. Вход PC AUDIO
19. Вход VGA
20. Шнур электропитания



Управление устройством

Пульт дистанционного управления



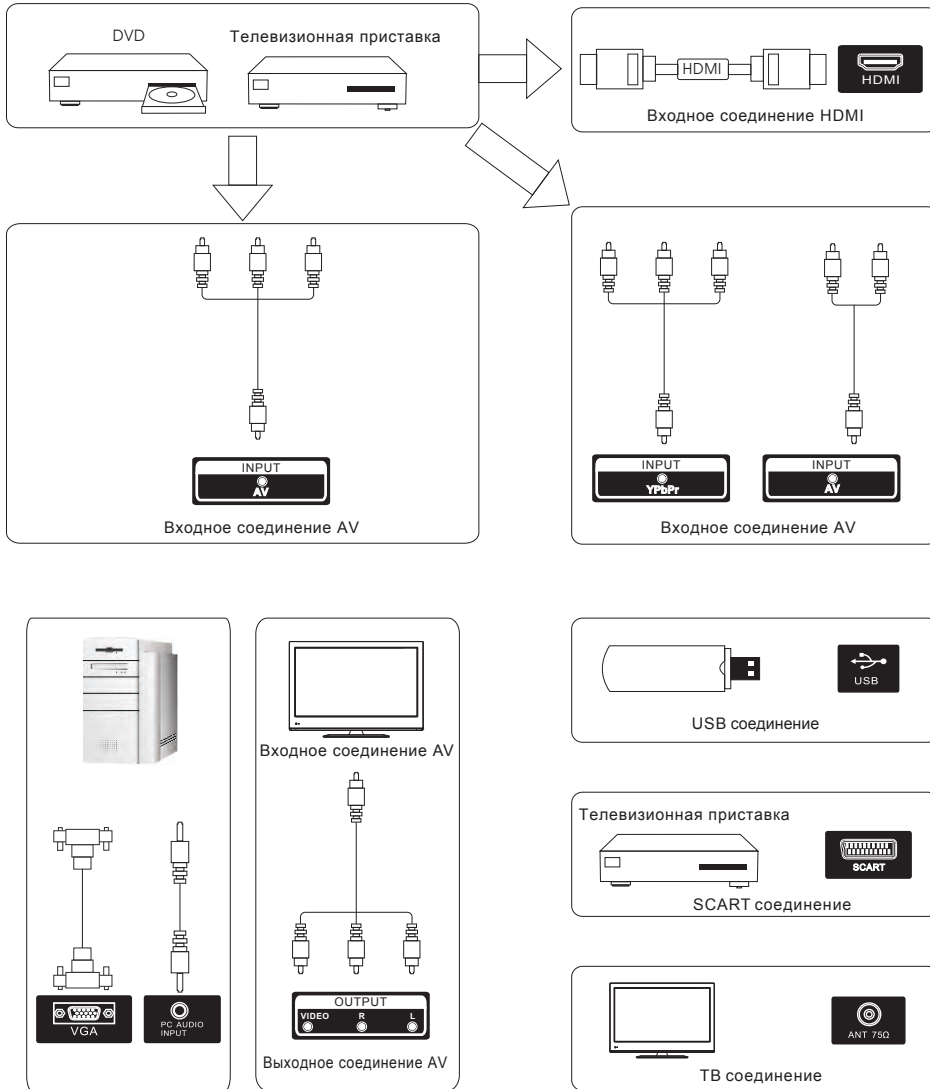
1. Кнопка POWER
2. Кнопки с цифрами
3. Кнопка DTV/ATV
4. Кнопка P.MODE
5. Кнопка S.MODE
6. Кнопка MENU
7. Кнопки курсора (ВВЕРХ/ВНИЗ/ВЛЕВО/ВПРАВО)/Кнопка ENTER
8. Кнопка EXIT
9. Кнопка MTS

10. Кнопки VOL+/VOL-
11. Кнопка FAV/LIST
12. Кнопка ASPECT/▶▶
13. Кнопка GUIDE/◀◀
14. Кнопка TIMESHIFT/▶▶
15. Кнопка INDEX/■
16. Кнопка REVEAL
17. Кнопка SIZE
18. Кнопка RED (красная)
19. Кнопка GREEN (зеленая)
20. Кнопка MUTE
21. Кнопка ↻
22. Кнопка SLEEP
23. Кнопка SOURCE
24. Кнопка DISPLAY
25. Кнопки CH+/CH-
26. Кнопка RECLIST
27. Кнопка REC
28. Кнопка FREEZE
29. Кнопка CANCEL/◀◀
30. Кнопка SUB.PG/▶▶
31. Кнопка TV/RADIO
32. Кнопка SUBTITLE
33. Кнопка TEXT
34. Кнопка HOLD
35. Кнопка CYAN (голубая)
36. Кнопка YELLOW (желтая)

Установка батареек

1. Снимите крышку отсека для батареек на задней части ПДУ.
2. Поместите батарейки в отсек для батареек с правильным соблюдением полярности.
3. Установите крышку отсека на место.
 - Вставьте две батарейки AAA/1.5V в отсек для батарей ПДУ. Мощность сигнала, необходимая для приемного датчика, обеспечивается на расстоянии до 8 метров и в пределах 30 градусов влево и вправо.
 - Не используйте одновременно новые и использованные батарейки или батарейки разных типов.

Диаграмма подключения внешних устройств

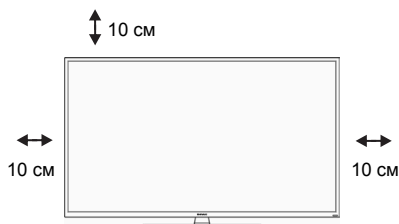


Установка телевизора

Установка телевизора

Установите Ваш телевизор на устойчивой поверхности, которая может выдержать вес телевизора.

Для предотвращения пожара или поражения электрическим током не подвергайте устройство воздействию дождя или влаги, не устанавливайте телевизор вблизи источников тепла (например, свечи, батареи, приборы отопления), не блокируйте вентиляцию задней панели телевизора.



Подсоединение антенны

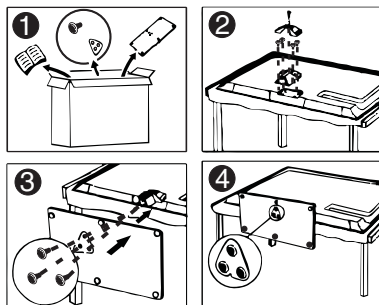
Подсоединение антенны или видео устройства

1. Используйте штекер 75-омного коаксиального кабеля или 300-75-омный преобразователь полного сопротивления для вставки в антенное гнездо, расположенное на задней стенке корпуса телевизора.
2. Подсоедините видео устройство к разъему аудио и видео, которые расположены на задней стенке телевизора.



Установка подставки

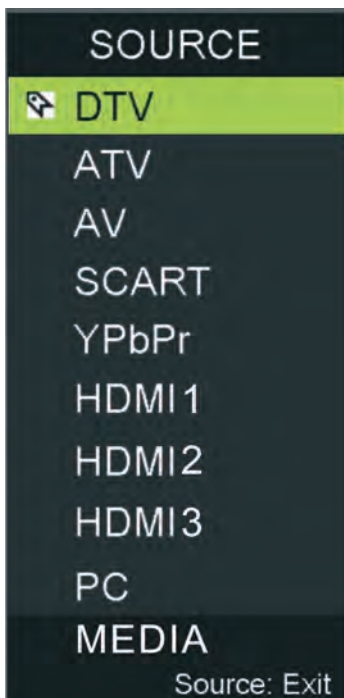
- 1 Откройте коробку и извлеките телевизор, аксессуары и подставку (в некоторых моделях подставка полностью разобрана).
- 2 Поместите телевизор передней панелью вниз на мягкую поверхность на столе, чтобы не поцарапать экран. Стойка подставки фиксируется на корпусе телевизора с помощью винтов.
- 3 Основание подставки фиксируется с помощью винтов к стойке подставки.
- 4 Установка завершена.



ПРИМЕЧАНИЕ: Изображения исключительно для справочной информации.

Выбор источника сигнала

Выбор источника сигнала



Нажмите кнопку **SOURCE (ИСТОЧНИК СИГНАЛА)** для отображения списка источников сигнала.

Нажмите кнопку **▼/▲** или кнопку **SOURCE (ИСТОЧНИК СИГНАЛА)** для выбора желаемого источника сигнала, далее нажмите кнопку **ENTER** для подтверждения выбора источника сигнала.

Для выхода нажмите кнопку **EXIT (ВЫХОД)**.

Описание работы и функций меню

Первоначальная настройка

Присоедините антенный кабель под названием "RF-In" в антенное гнездо телевизора.

- **OSD Language/Язык Меню**

Нажмите кнопку ◀/▶ на пульте дистанционного управления для выбора языка меню и сообщений.

- **Mode Setting/Режим работы**

Нажмите кнопку ◀/▶ на пульте дистанционного управления для выбора режима работы. (Доступны следующие режимы: Home Mode/Режим ДОМ и Store Mode/Режим Магазина).

- **Country/Страна**

Нажмите кнопку ◀/▶ на пульте дистанционного управления для выбора желаемой страны.

- **Tuner Type/Тип тюнера**

Нажмите кнопку ◀/▶ на пульте дистанционного управления для выбора Antenna/Антенна (DVB-T2/T), Cable/Кабель (DVB-C) или Satellite/Спутник.

- **Auto Scan/Автопоиск**

Нажмите кнопку ◀/▶ на пульте дистанционного управления для выбора типа настройки: DTV +ATV/ЦТВ +АТВ, DTV/ЦТВ, ATV/АТВ.

- **LCN**

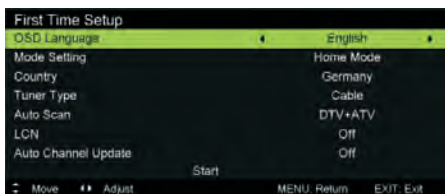
Нажмите кнопку ◀/▶ на пульте дистанционного управления для выбора: On/Вкл, Off/Выкл.

- **Auto Channel Update/Автообновление канала**

Нажмите кнопку ◀/▶ на пульте дистанционного управления для выбора: On/Вкл, Off/Выкл.

- **Scan Type/Тип поиска**

Press ◀ / ▶ button to select : Full/Полный, Advanced/Дополнительно, Quick/Быстрый.



- **Auto Tuning Status/Состояние автоматической настройки**

Во время настройки цифровых каналов, нажмите кнопку **Menu/Меню**, чтобы пропустить настройку цифровых каналов.

Во время настройки аналоговых каналов, нажмите кнопку **Menu/Меню**, чтобы остановить Auto Scan/Автопоиск.



Описание работы и функций меню

Меню изображения

● PICTURE MENU/Меню изображения:

Нажмите кнопку MENU (Меню), при помощи кнопка ◀/▶ выберете PICTURE MENU/ Меню изображения. Нажмите ENTER для перехода в Меню изображения.

● PICTURE MODE/Режим изображения:

Выберите при помощи кнопка ▼/▲ PICTURE MODE/Режим изображения, затем нажмите кнопки ◀/▶ для выбора режима изображения: Dynamic↔Standard↔Mild ↔Personal↔Dynamic/Динамический↔Стандартный↔Мягкий↔Пользовательский↔Динамический.

Когда режим изображения выбран, Вы можете настроить Яркость/Контрастность/Цвет/Оттенок (только для NTSC)/Резкость при помощи кнопка ▼, ▲, ◀, ▶.

● COLOR TEMP/Цветовая температура:

Выберите при помощи кнопка ▼/▲ Color Temp/Цветовая температура, затем нажмите кнопки ◀/▶ для изменения данного параметра как указано ниже: Standard ↔ Warm ↔ Cool ↔ Standard /Стандартный ↔ Теплый ↔ Холодный ↔ Стандартный.

● ASPECT RATIO/Соотношение сторон:

Выберите при помощи кнопка ▼/▲ ASPECT RATIO/Соотношение сторон, затем нажмите кнопки ◀/▶ для изменения данного параметра как указано ниже:

4:3↔Full↔Zoom1↔Zoom2↔Auto↔4:3/4:3↔Полный↔Масштаб 1↔Масштаб 2↔Автоматический↔4:3.

● PC SETUP/Настройка ПК:

В режиме PC/ПК: выберите при помощи кнопка ▼/▲ Setup PC/Настройка ПК, а затем нажмите кнопки ◀/▶ для входа в подменю.

Auto Adjust/Автонастройка: Выберите при помощи кнопка ▼/▲ Auto Adjust/Автонастройка, затем нажмите ENTER/▶ для автоматической настройки.

H Position/Положение по горизонтали: Выберите при помощи кнопка ▼/▲ H Position/Положение по горизонтали, затем нажмите ◀/▶ для регулировки.

V Position/Положение по вертикали: Выберите при помощи кнопка ▼/▲ V Position/Положение по вертикали, затем нажмите ◀/▶ для регулировки.

Phase/Фаза: Выберите при помощи кнопка ▼/▲ Phase/Фаза, затем нажмите ◀/▶ для регулировки.

Clock/Часы: Выберите при помощи кнопка ▼/▲ Clock/Часы, затем нажмите ◀/▶ для установки.

● SCREEN MODE/Режим экрана:

В режиме HDMI: выберите при помощи кнопка ▼/▲ SCREEN MODE/Режим экрана, затем нажмите ◀/▶ для изменения режима экрана следующим образом: Auto↔Video↔PC↔Auto/Автоматически↔Видео↔ПК↔Автоматически.

● Advanced Settings/Дополнительные настройки:

Выберите при помощи кнопка ▼/▲ Advanced Settings/Дополнительные настройки, затем нажмите ENTER/▶ для входа в подменю.

NR: Выберите при помощи кнопка ▼/▲ NR, затем нажмите клавиши ◀/▶, чтобы изменить NR следующим образом:

Off↔Weak↔Medium↔Strong↔Off / Выкл↔Слабый↔Средний↔Сильный↔Выкл.
Dynamic Contrast/Динамическая контрастность: Выберите при помощи кнопка ▼/▲ Dynamic Contrast/Динамическая контрастность, затем нажмите ◀/▶ для изменения следующим образом:

Off↔Weak↔Medium↔Strong↔Off Выкл↔Слабый↔Средний↔Сильный↔Выкл.



Описание работы и функций меню

Настройка звука

SOUND MENU/Меню Звук: Нажмите кнопку **MENU**, выберите при помощи кнопок

◀/▶ **SOUND MENU/Меню Звук**, нажмите кнопку **ENTER** для настройки данного параметра.

● **SOUND MODE/Звуковой режим:**

Выберите при помощи кнопок ▼/▲ **SOUND MODE/Звуковой режим**, затем нажмите ▶/◀ для изменения режима звука следующим образом:

Standard↔Movie↔Music↔

Personal↔Standard/Стандартный↔

Фильм↔Музыка↔Пользовательский↔
Стандартный.

В режиме Personal/Пользовательский, вы можете отрегулировать значение высоких и низких частот кнопками

▼/▲/◀/▶.

● **BALANCE/Баланс:** Выберите при

помощи кнопок ▼/▲ **Balance/Баланс**, затем нажмите кнопки ▶/◀ для настройки баланса от -50 ~ +50, нажимая кнопки ▶/◀.

● **SURROUND SOUND/ЗВУК ВОКРУГ:** Выберите при помощи кнопок ▼/▲ **Surround Sound/Звук вокруг**, нажмите кнопки ▶/◀ для выбора Off/On (Вкл/Выкл) данной функции.

● **EQ SETTING/Настройки эквалайзера:** Выберите при помощи кнопок ▼/▲ **EQ SETTING/Настройки эквалайзера**, затем нажмите кнопку **ENTER/▶** для входа в подменю, нажмите ▶/◀ для изменения режима следующим образом:

User↔Off↔Rock↔Pop↔Jazz↔User/Пользовательский↔Выкл↔Рок↔Поп↔Джаз↔Пользовательский. В режиме EQ вы можете настроить значения 120 Гц, 300 Гц, 500 Гц, 1,2 кГц, 3.0KHZ, 7,5 кГц, 10 кГц, нажимая кнопки ▼/▲/▶/◀.

● **AVL:** Выберите при помощи кнопок ▼/▲ **AVL**, нажмите кнопки ▶/◀ для выбора Off/On (Вкл/Выкл) данной функции.

● **SPDIF :** Выберите при помощи кнопок ▼/▲ **SPDIF**, нажмите кнопку ▶/◀ для изменения режима SPDIF следующим образом:
Off/Выкл↔PCM↔Auto/Автоматически
↔Off/Выкл.

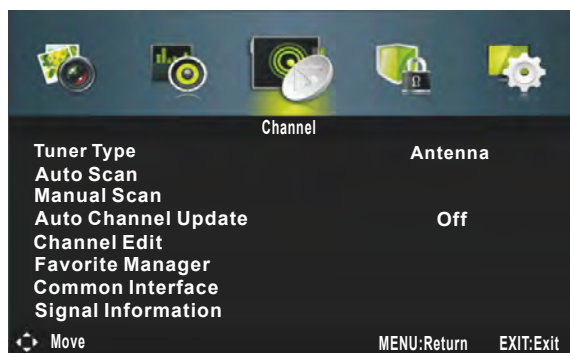
● **Audio Description/Звуковое описание:**

Выберите при помощи кнопок ▼/▲ **Audio Description/Звуковое описание**, нажмите **ENTER/▶** для входа в подменю.

Нажмите ▶/◀ для выбора Off/On (Вкл/Выкл) данной функции.

В данном режиме Вы можете регулировать громкость, нажимая кнопки ▶/◀.

● **Sound Type/Тип звука:** Выберите при помощи кнопок ▼/▲ **Sound Type/Тип звука**, нажмите ▶/◀ для выбора режима звучания.

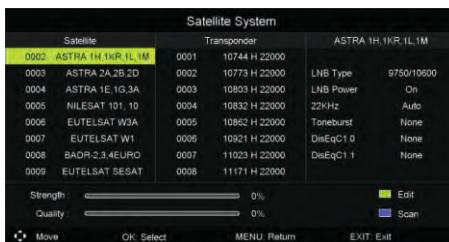


Описание работы и функций меню

Настройка каналов

CHANNEL MENU/Настройка каналов: Нажмите кнопку **MENU**, выберите при помощи кнопок ◀/▶ CHANNEL MENU/Настройка каналов, нажмите кнопку **ENTER** для входа в подменю.

- **Tuner Type/Тип тюнера:** Выберите при помощи кнопок ▼/▲ Tuner Type/Типа тюнера, нажмите кнопку ◀/▶ для выбора антенны, кабеля или спутниковой антенны.
- **Satellite System/Спутниковая система:** При подключении спутниковой системы выберите при помощи кнопок ▼/▲ Satellite System/Спутниковая система, нажмите **ENTER/▶** для входа в подменю.



Автоматическая настройка каналов

- **Auto Scan/Автопоиск:** Выберите при помощи кнопок ▼/▲ Auto Scan/Автопоиск, затем нажмите **ENTER/▶** для входа в подменю.
Country/Страна: Выберите при помощи кнопок ▼/▲ в меню Country/Страна, нажмите ◀/▶ для выбора страны.
Mode/Режим: Выберите при помощи кнопок ▼/▲ Mode/Режим, нажмите кнопку ◀/▶ для выбора режима: ATV/ATV, DTV + ATV/ATV+ЦТВ или DTV/ЦТВ.
Scan Type/Тип поиска: Выберите при помощи кнопок ▼/▲ Scan Type/Тип поиска, нажмите ◀/▶ для начала поиска каналов.
Satellite/Спутник: При подключении спутниковой системы выберите при помощи кнопок ▼/▲ Satellite/Спутник, чтобы настроить нажмите ◀/▶.
Service Type/Тип сервиса: При подключении спутниковой системы выберите при помощи кнопок ▼/▲ Service Type/ Тип сервиса, нажмите ◀/▶ для настройки.
Channel Type/Тип канала: При подключении спутниковой системы выберите при помощи кнопок ▼/▲ Channel Type/Тип канала, нажмите ◀/▶ для выбора канала.
Network ID/ID сети: чтобы настроить сеть ID выберите при помощи кнопок ▼/▲ Network ID/ ID сети, нажмите ◀/▶ для выбора Автоматического поиска ID или ручного ввода ID.
Frequency/Частота: Выберите при помощи кнопок ▼/▲ Frequency/Частота, нажмите ◀/▶ для выбора Автоматической настройки или ручного ввода.
Symbol Rate/Скорость передачи: Выберите при помощи кнопок ▼/▲ для выбора Symbol Rate/Скорость передачи, нажмите ◀/▶ для выбора Автоматической настройки или ручного ввода.
Start/Старт: Выберите при помощи кнопок ▼/▲ Start/Старт, нажмите **ENTER/▶** для запуска автоматического поиска каналов.

Описание работы и функций меню

Ручная настройка каналов

- **Manual Scan/Ручной поиск:** Выберите при помощи кнопок **▼/▲** Manual Scan/ Ручной поиск, затем нажмите **ENTER/▶** для входа в подменю.
Digital Manual Scan/Цифровая ручная настройка при подключении спутниковой системы: Выберите при помощи кнопок **▼/▲** Digital Manual Scan/Цифровая ручная настройка, затем нажмите кнопку **ENTER/▶**, чтобы войти подменю.
Network ID/ID сети: Выберите при помощи кнопок **▼/▲** Network ID/ID сети, нажмите кнопку **◀/▶** для выбора Автоматического поиска ID или ручного ввода ID.
Ferquency/Частота: Выберите при помощи кнопок **▼/▲** Ferquency/Частота, нажмите **◀/▶** для выбора Автоматической настройки или ручного ввода.
Symbol Rate/Скорость передачи: Выберите при помощи кнопок **▼/▲** Symbol Rate/Скорость передачи, нажмите **◀/▶** для выбора Автоматической настройки или ручного ввода.
Modulation/Модуляция: Выберите при помощи кнопок **▼/▲** Modulation/Модуляция нажмите **◀/▶** для изменения модуляции следующим образом:
Auto/Автоматически ↔16QAM ↔32QAM ↔64QAM ↔128QAM↔ 256QAM ↔ Auto/Автоматически.
Start/Старт: Выберите при помощи кнопок **▼/▲** Start/Старт, нажмите **ENTER/▶** для запуска поиска каналов.

Настройка аналоговых каналов

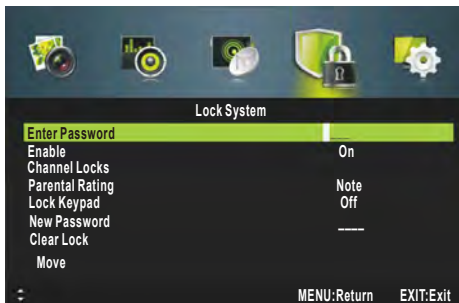
- **Analog Manual Scan/Аналоговая ручная настройка:** Выберите при помощи кнопок **▼/▲** Analog Manual Scan/Аналоговая ручная настройка, затем нажмите **ENTER/▶** для входа в подменю.
Analog Scan/Сканирование аналоговых каналов: Выберите при помощи кнопок **▼/▲** Analog Scan/Сканирование аналоговых каналов, затем нажмите **◀/▶** для начала сканирования аналоговых каналов.
Channel to Save/Сохранение каналов: Выберите при помощи кнопок **▼/▲** Channel to Save/Сохранение каналов, затем нажмите **◀/▶** для выбора канала для сохранения.
Color System/Цветовая система: Выберите при помощи кнопок **▼/▲** Color System/Цветовая система, затем нажмите **◀/▶** для настройки.
Sound System/Звуковая система: Выберите при помощи кнопок **▼/▲** Sound System/Звуковая система, затем нажмите **◀/▶** для регулировки.
AFC: Выберите при помощи кнопок **▼/▲** AFC, затем нажмите кнопки **◀/▶**, чтобы выбрать On/Off (Вкл/Выкл).
Start/Старт: Выберите при помощи кнопок **▼/▲** Start/Старт, нажмите кнопку **ENTER/▶**, чтобы начать поиск каналов.
- **Auto Channel Update/Автообновление канала:** Выберите при помощи кнопок **▼/▲** Auto Channel Update/Автообновление канала, затем нажмите кнопки **◀/▶**, чтобы выбрать On/Off (Вкл/Выкл).
- **Channel Edit/Редактирование каналов:** Red/Красная кнопка: для удаления канала; Green/Зеленая кнопка: для пропуска выбранного канала; Blue/Синяя кнопка: выделение канала для его перемещения на нужную позицию.
- **Favorite Manager/Менеджер избранного:** Выберите при помощи кнопок **▼/▲** Favorite Manager/Менеджер избранного, затем нажмите **ENTER/▶** для входа в подменю. Добавление/ удаление избранных каналов возможно цветными кнопками: RED-Fav1, GREEN-Fav2, YELLOW-Fav3, BLUE-Fav4/ КРАСНЫЙ-Избр.1, ЗЕЛЕНый-Избр.2, ЖЕЛТЫЙ-Избр.3, СИНИЙ-Избр.4.
- **Common Interface/Общий интерфейс CI:** Выберите при помощи кнопок **▼/▲** Common Interface/Общий интерфейс CI, затем нажмите кнопку **ENTER**, чтобы войти в подменю. Доступно только при установленной в CI Slot (слот для подключения платного кабельного телевидения) карты DTV.
- **Signal Information/Информация о сигнале:** Выберите при помощи кнопок **▼/▲** Signal Information/Информация о сигнале, затем нажмите **ENTER/▶**, чтобы посмотреть детальную информацию о сигнале. Доступно только при установленной в CI Slot (слот для подключения платного кабельного телевидения) карты DTV.

Описание работы и функций меню

Меню блокировки телевизора

LOCK SYSTEM MENU/Меню блокировки системы: Нажмите кнопку **MENU**, выберите при помощи кнопок ◀▶ **LOCK SYSTEM MENU/Меню блокировки системы**, нажмите кнопку **ENTER** для входа в подменю.

- **Enter Password/Ввод пароля:** Выберите при помощи кнопок ▼/▲ **Enter Password/ Ввод пароля**. Вы можете ввести 4-значный номер 0000 и телевизор будет переведен в Меню блокировки автоматически.
- **Enable/Включение:** Выберите при помощи кнопок ▼/▲ **Enable/Включение**, затем нажмите кнопку ◀▶, чтобы выбрать On/Off (Вкл/Выкл).
- **Channel Locks/Блокировка каналов:** Выберите при помощи кнопок ▼/▲ **Channel Locks/Блокировка каналов**, затем нажмите **ENTER/▶** для входа в подменю. Вы можете выбирать каналы для блокировки кнопками ▼/▲/ENTER, выбирая On/Off (Вкл/Выкл) блокировку.
- **Parental Rating/Возрастные ограничения:** Выберите при помощи кнопок ▼/▲ **Parental Rating/Возрастные ограничения**, затем нажмите ◀▶ для выбора.
- **Lock Keypad/Блокировка клавиатуры:** Выберите при помощи кнопок ▼/▲ **Lock Keypad/Блокировка клавиатуры**, затем нажмите кнопки ▼/▲, чтобы выбрать On/Off (Вкл/Выкл).
- **New Password/Новый пароль:** Выберите при помощи кнопок ▼/▲ **New Password/Новый пароль**, затем введите 4-значный цифровой номер, который вы хотите установить два раза.
- **Clear Lock/Удалить замки:** Выберите при помощи кнопок ▼/▲ **Clear Lock/Удалить замки**, затем нажмите **ENTER/▶** для отмены.



Меню настройки экрана

SETUP MENU/Меню настройки: Нажмите кнопку **MENU**, выберите при помощи кнопок ◀▶ **SETUP MENU/ Меню настройки**, нажмите **ENTER** для входа в подменю.

- **OSD Language/OSD язык:** Выберите при помощи кнопок ▼/▲ **OSD Language/OSD язык** (язык экранного меню), затем нажимая на кнопки ◀▶ выберите русский или английский язык.
- **Audio Languages/Аудио Языки:** Выберите при помощи кнопок ▼/▲ **Audio Languages/ Аудио языки** для выбора языка воспроизведения, затем нажмите кнопку **ENTER/▶**, чтобы войти в подменю. **Audio Primary Language/Основной язык Аудио:** Выберите при помощи кнопок ▼/▲ **Audio Primary Language/Основной язык Аудио**, затем нажмите ◀▶ для установки основного аудио языка. **Audio Secondary Language/Дополнительный язык Аудио:** Выберите при помощи кнопок ▼/▲ **Audio Secondary Language/ Дополнительный язык Аудио**, затем нажмите ◀▶ для установки дополнительного аудио языка.



Описание работы и функций меню

- **Subtitle/Субтитры:** Выберите при помощи кнопок ▼/▲ Subtitle/Субтитры, затем нажмите **ENTER/▶** для входа в подменю.
Mode/Режим: Выберите при помощи кнопок ▼/▲ Mode/Режим, затем нажмите ◀/▶, чтобы выбрать On/Off (Вкл/Выкл).
Subtitle Primary Language/Основной язык субтитров: Выберите при помощи кнопок ▼/▲ Subtitle Primary Language/Основной язык субтитров, затем нажмите ◀/▶ для выбора основного языка субтитров.
Subtitle Secondary Language/Дополнительный язык субтитров: Выберите при помощи кнопок ▼/▲ Subtitle Secondary Language/Дополнительный язык субтитров, затем нажмите ◀/▶ для выбора дополнительного языка субтитров.
Hearing Impaired/Для слабослышащих: Выберите при помощи кнопок ▼/▲ Hearing Impaired/Для слабослышащих, затем нажмите ◀/▶ для выбора On/Off (Вкл/Выкл).
- **Teletext/Телетекст:** Выберите при помощи кнопок ▼/▲ Teletext/Телетекст, затем нажмите **ENTER/▶** для входа в подменю.
Digital Teletext Language/Язык цифрового телетекста: Выберите при помощи кнопок ▼/▲ Digital Teletext Language/Язык цифрового телетекста, затем нажмите кнопку ◀/▶ для выбора языка.
Decoding Page Language/Расшифровка языка страницы: Выберите при помощи кнопок ▼/▲ Decoding Page Language/Расшифровка языка страницы, затем нажмите кнопку ◀/▶ для декодирования языка страницы.

Меню настройки экрана

- **Blue Screen/Синий экран:** Выберите при помощи кнопок ▼/▲ Blue Screen/ Синий экран, затем нажмите кнопку ◀/▶ для выбора On/Off (Вкл/Выкл).
- **Mode Setting/Настройка режима:** Выберите при помощи кнопок ▼/▲ для выбора Mode Setting/ Настройка режима, затем нажмите ◀/▶ для настройки.
- **Time Settings/Настройка времени:** Выберите при помощи кнопок ▼/▲ Time Settings/ Настройка времени, затем нажмите кнопку **Enter/▶** для входа в подменю.
OSD Timer/Время экранного меню: Выберите при помощи кнопок ▼/▲ OSD Timer/ Время экранного меню, затем нажмите кнопку ◀/▶ для изменения времени отображения экранного меню следующим образом: Off/Выкл ↔ 10 секунд ↔ 20 секунд ↔ 30 секунд ↔ 60 секунд ↔ Off/Выкл.
Sleep Timer Press/Таймер сна: Выберите при помощи кнопок ▼/▲ Sleep Timer Press/Таймер сна, затем нажмите кнопку ◀/▶ для установки таймера сна следующим образом: Off/Выкл ↔ 5 мин ↔ 15 мин ↔ 30 мин ↔ 60 мин ↔ 90 мин ↔ 120 мин ↔ 240 мин ↔ Off/Выкл.
Auto Sleep/Автоматический режим ожидания: Выберите при помощи кнопок ▼/▲ Auto Sleep/ Автоматический режим ожидания, затем нажмите ◀/▶ для установки параметров автоматического перехода в режим ожидания следующим образом: Off/ Выкл ↔ 3 часа ↔ 4 часа ↔ 5 часов ↔ Off/Выкл.
Time Zone/Часовой пояс: Выберите при помощи кнопок ▼/▲ Time Zone/Часовой пояс, затем нажмите кнопку **ENTER/▶** для входа в подменю. Кнопками ▼/▲/◀/▶ выберите часовой пояс.
Time/Время: Выберите при помощи кнопок ▼/▲ Time/Время, затем нажмите **ENTER/▶** для входа в подменю.
Auto Sync/Автосинхронизация: Выберите при помощи кнопок ▼/▲ Auto Sync/ Автосинхронизация, затем нажмите кнопку ◀/▶ для выбора On/Off (Вкл/Выкл).
Date/Дата: Выберите при помощи кнопок ▼/▲ Date/Дата, вы можете настроить дату нажав кнопки ▼/▲/◀/▶/ENTER.
Time/Время: Выберите при помощи кнопок ▼/▲ Time/Время, время можно настроить, нажав кнопки ▼/▲/◀/▶/ENTER.

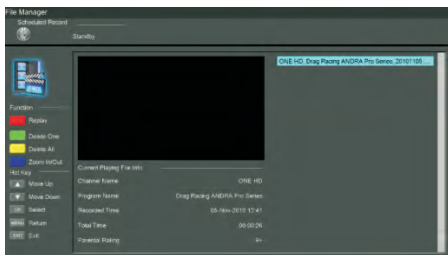
Описание работы и функций меню

● PVR Settings/Настройки PVR:

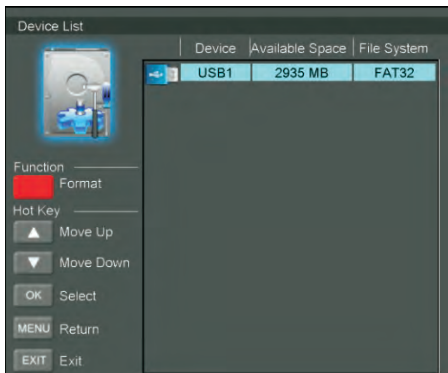
Нажмите кнопку ▼/▲ для выбора **PVR Settings /Настройки PVR**, затем нажмите **ENTER** для входа в подменю. Далее происходит проверка скорости работы USB.



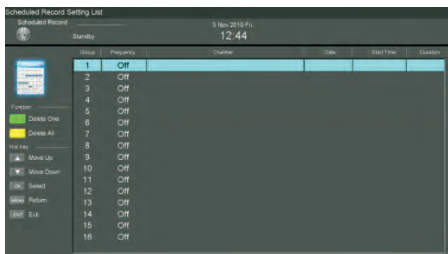
Нажмите кнопку ◀/▶ для выбора **File Manager/Файловый менеджер**, затем нажмите **ENTER** для входа в подменю.



Нажмите кнопку ◀/▶ для выбора **Device List/Список устройств**, затем нажмите **ENTER** для входа в подменю.



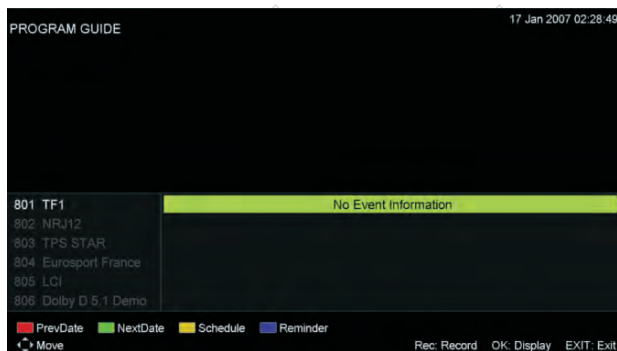
Нажмите кнопку ◀/▶ для выбора **Scheduled Record/Запланированная запись**, затем нажмите **ENTER** для входа в подменю.



Описание работы и функций меню

● Меню EPG/Меню EPG

Нажмите кнопку EPG (Электронный справочник по программам) на пульте дистанционного управления для входа в меню EPG.



Нажмите **красную** кнопку для отображения предыдущей даты.

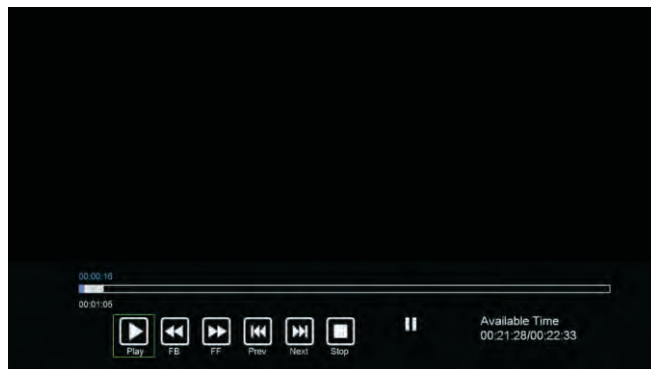
Нажмите **зеленую** кнопку для отображения следующей даты.

Нажмите **желтую** кнопку для отображения предыдущих настроек.

Нажмите **синюю** кнопку для установки времени напоминания просмотра желаемой программы.

● TimeShift

Нажмите кнопку Pause/Пауза, во время воспроизведения программы в режиме DTV/ЦТВ, чтобы начать Timeshift.



Белая полоса указывает на прогресс записи.

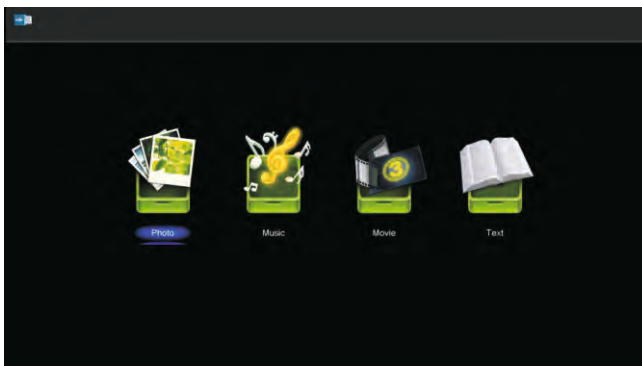
Синяя полоса указывает на прогресс воспроизведения.

Описание работы и функций меню

Проигрывание медиа файлов

MEDIA OPERATION/ПРОИГРЫВАНИЕ МЕДИА ФАЙЛОВ

Примечание: Перед проигрыванием Медиа файлов проверьте правильность подключения устройства USB в USB-разъем телевизора, затем выберите **SOURCE/ Источник** входного сигнала.



Выберите при помощи кнопок ◀▶ Photo/Фото, Music/Музыка, Movie/Фильм, Text/Текст, затем нажмите кнопку **ENTER**, чтобы войти в подменю.

Кнопки ▶▶ PLAY/PAUSE (ВОСПРОИЗВЕДЕНИЕ/ПАУЗА), ■ STOP (СТОП),

◀◀ PREVIOUS-ПРЕДЫДУЩИЙ, ▶▶ NEXT-СЛЕДУЮЩИЙ, ◀◀ и ▶▶

также можно использовать в режиме MEDIA.

Технические характеристики

ТВ система	PAL/SECAM
Размер экрана	55 дюймов (диагональ)
Разрешение	1920x1080
Выходная мощность динамиков	2x10 Вт
Источник электропитания	100-240 В ~ 50/60 Гц
Потребляемая мощность	135 Вт
Класс энергетической эффективности	A
Потребление энергии	146 кВт/год

Примечание: Внешний вид и технические характеристики устройства могут быть изменены производителем без предварительного уведомления.

Устранение неисправностей

Нет изображения или звука	Проверить подключение шнура питания к сети. Убедитесь, что выключатель питания находится в положении «Включено»
Изображение без звука	Увеличить громкость. Убедитесь, что звук не отключен. Нажмите на кнопку MUTE, чтобы включить звук.
Пульт дистанционного управления не работает	Проверьте, что выключатель питания находится в положении «Включено». Проверьте исправность батареек или правильность их установки в пульте дистанционного управления. Убедитесь в отсутствии мощного источника света, направленного на окошко датчика пульта дистанционного управления. Убедитесь в отсутствии препятствий между окошком датчика и пультом дистанционного управления.
Телевизионный сигнал отсутствует.	Проверьте, что в качестве источника сигнала выбрана антенна. Проверьте, что антенна правильно подсоединена. Проверьте, что телевизор правильно настроен.
Отсутствует внешний видеосигнал.	Проверьте правильность настройки телевизора. Проверьте, что кнопка источника сигнала установлена в положение AV.
Недостаточная цветность изображения или слишком темное изображение.	Проверьте правильность настройки цвета, яркости и контрастности изображения.
Все каналы периодически теряют цвет.	Проверьте правильность подсоединения антенны. Проверьте, что антенна не повреждена.
Плохой прием, потеря цвета на некоторых каналах.	Проверьте, что антенна правильно настроена (Смотрите пункт «Точная настройка»).
На изображении появляются диагональные полосы.	На телевизионный приемник влияют радиопомехи (например от близко расположенного радиовещательного передатчика от другого ТВ приемника).
Изображение «снежит».	Проверьте, что антенна не сломана. Проверьте, что антенна подсоединена. Проверьте, что антенна не повреждена.
Появляются побочные изображения.	Проверьте, что направление антенны не было изменено грозой или сильным ветром и т.д. (побочные изображения вызваны приемом антенной двух сигналов, т.е. сигнала, полученного непосредственно от передатчика и сигнала, отраженного от большого здания. Направление антенны необходимо выбрать так, чтобы свести к минимуму эффект появления побочных изображений).

Допуски по пикселям

Допуски по пикселям

Ряд эргономических требований к качеству изображения, получаемого с помощью LCD/LED панелей, определяется по таким критериям, как яркость, контрастность, отражение, равномерность подсветки и цветовая равномерность, читаемость текста, мерцание, количество дефектных пикселей. Стандарты качества определяют 4 класса LCD/LED панелей. Большинство панелей соответствуют допуску класса II.

Стандарт различает 4 типа дефектных пикселей

Тип 1 – постоянно горящие пиксели (белые);

Тип 2 – постоянно не горящие пиксели (чёрные);

Тип 3 – пиксели с другими дефектами, включая дефекты сабпикселей и ячеек RGB, составляющих пиксель. Это означает постоянно горящие красные, зеленые и голубые пиксели;

Тип 4 - (группа дефектных пикселей) – несколько дефектных пикселей в квадрате 5x5 пикселей.

Допустимое число дефектных пикселей на миллион пикселей

Класс	ТИП -1	ТИП- 2	ТИП-3	Число кластеров, содержащих более 1 дефекта типа 1 или типа 2	Число кластеров, содержащих более 1 дефекта типа 3
I	0	0	0	0	0
II	2	7	7	0	2
III	5	15	50	0	5
IV	50	150	500	5	50

Все LCD/LED панели телевизоров SHIVAKI соответствуют классу II.

Список сервисных центров

Название	Город	Адрес	Код города	Телефон
СЦ Импульс	Абакан	г. Абакан, ул. Кати Перекрещенко, 22	3902	282807
Сервис центр Homelife	Абакан	г.Абакан, ул.Дружбы Народов, д.29, с.Белый Яр, ул.Кирова, д.1а	39041	35-97-03, 8-963-201-53-12; 8(39041) 2-97-03
ООО «Рембыттехника»	Азов	г.Азов, Ростовская обл., ул. Чехова, д.28	86342	4-14-90
ИП Сессков Владимир Александрович	Азов	г. Азов, ул. 3. Космодьянской, д. 62	86342	4-49-40
ТВ-Сервис	Альметьевск, Республика Татарстан	г. Альметьевск, ул. Геофизическая, д.1В ТК "ЭССЕН"	8553	40-30-93
ООО "Технологии в жизни"	Амурск	г. Амурск, пр-т Комсомольский, д.29, оф.30		8(924)223-54-94,8(914)155-16-33
Техносервис	Арзамас	г. Арзамас, ул. 9 Мая, д. 4	83147	3-07-40; 4-00-73; 3-51-65
Форет	Армавир	г. Армавир, ул. Комсомольская, д.115	86137	9-79-99; 3-36-96
ООО "Импульс"	Армавир	г.Армавир, ул.Мира, д.36а	86137	3-87-78
СЦ "Мир"	Архангельск	г.Архангельск, ул. Гагарина, д. 1	8182	27-55-10, 27-60-66
Эфир	Астрахань	г. Астрахань, ул. Боевая, 72 А	8512	30-10-15; 30-10-14
ООО "Хайтек-Сервисный центр"	Астрахань	г.Астрахань, ул. Н.Островского, 148А, офис 202 ; ул. Ташкентская, д.13А	8512	63-25-30; 63-10-00, 63-12-00
Сервисная компания ЭЛКОМ	Астрахань	г. Астрахань, ул. Савушкина, д. 51А	8512	63-27-27
Центр технического обслуживания	Ачинск	г.Ачинск, ул.Гагарина, д.10А	39151	4-55-55, 8-923-275-45-12
АСЦ "КРАВТ-СЕРВИС"	Балашов	г.Балашов, ул. Луначарского, д.102	917	213-17-78
Малюшкин И.И. Daewoo	Барнаул	г. Барнаул, ул. Глушкова, д.46	3852	33-84-84; 34-83-83
Диод	Барнаул	г. Барнаул, ул. Пролетарская, 113	3852	63-59-88; 63-94-02; 23-58-20
ООО «Альфасервис»	Барнаул	г.Барнаул, ул. Попова, д.55	3852	60-13-49; 48-50-67
Сервисный центр "Клен"	Барнаул	г.Барнаул, ул.Власихинская, 49а/16	3852	319-912, 256-795
ИП Кривоцов С.А.	Барнаул	г. Барнаул, ул. Льва Толстого, д. 8	3852	24-79-33
ООО "Максимум"	Барнаул	г.Барнаул, ул. Смирнова, д.73 А	3852	33-66-08
Экран	Белая Калитва	г. Белая Калитва, ул. Калинина, 29	86383	2-56-66; 2-70-87
Проксима	Белгород	г. Белгород, пр-т Б. Хмельницкого, д.137, корп. 3	4722	34-03-22
ООО "РЕМБЫТСЕРВИС"	Белогорск	г. Белогорск, ул. Ленина, д.43	41641	2-52-02
ООО «ПАРУС ПЛЮС»	Бийск	г.Бийск, пер.Кирова, д.8	3854	35-69-70
Сервисный Центр "Технополис"	Благовещенск	г.Благовещенск, ул.Калинина, д.127	6142	534945
Лексика-Электроникс	Братск	г. Братск, ул. Пионерская, 23/40	3953	45-99-07; 45-98-96
Тексервис	Брянск	г. Брянск, пер. Авиационный, д.3, корп.2	4832	62-21-21
СЦ «Мастер-Сервис 32»	Брянск	г.Брянск ул. Костычева, д.231	4832	30-77-88; 30-77-89
РемБытТехника	Бугуруслан	г. Бугуруслан, ул.Транспортная, д. 2	35352	9-10-99;89228022158
ТелеМаг	Буденновск	г. Буденновск, ул. Кирова, д.235	86559	4-16-24
ИП Цивенов Д.С.	Буденновск	г.Буденновск, ул.Октябрьская, д.84	86559	2-08-02
ИП Гилазова Н.М.	Бузулук	г. Бузулук, 2 микрорайон, д. 34	35-342	57-147; 57-787
Мастер Кучеров С.Г.	Валуйки	г. Валуйки, ул. Новая, д. 12/1	847236	5-54-25; 5-45-84
ООО "Кондор"	Великие Луки	г.Великие Луки, пер. Вокзальный, д.13	81153	92706
ТКТ "Орбита"	Великий Новгород	г. Великий Новгород, ул. Кочетова, 23а	8162	94-80-10; 61-12-00; 33-59-18;
Альда-Сервис	Владикавказ	г.Владикавказ, переулок Керамический, д.4	8672	44-03-92
ООО «Арктика –Сервис»	Владикавказ	г. Владикавказ, пр. Коста, д. 15	8672	25-01-07, 75-77-77, 55-08-70
Рост-Сервис	Владимир	г. Владимир, ул. Юбилейная, 60	4922	21-44-24; 30-50-55
Домовой сервис	Владимир	г. Владимир, ул. Батурина, д.39	4922	44-72-80; 44-72-81
ИП Манахова Лилия Раисовна	Волгоград	г. Волгоград, пр-т Ленина, д.58	8442	23-41-36; 8(937)717-93-34
ООО "Сервисцентр ТМ"	Волгоград	г.Волгоград, ул. Николая Отрады, 15Б, (ТЦ Альпсин)		7(987)644-57-00
ИП Спицына Раиса Александровна	Волгоград	г.Волгоград, ул.Томская, д.4а	8442	8-917-333-78-80; 98-16-47
ООО «Универсал»	Волгоград	г. Волгоград, ул. Хиросимы, д.14	8442	37-86-67,37-43-11
ИП Ибрагимов М.А.	Волгодонск	г. Волгодонск, ул. Карла Маркса, д.30	86392	52929
Вологда	Вологда	г. Вологда, ул. Новгородская, д. 7	8172	52-19-19; 53-99-39; 53-99-69
ИП Есипенко А. В.	Вологда	г.Вологда, ул. Клубова, д.87	8172	55-82-06; 55-82-07
Империал	Воркута	г. Воркута, ул. Димитрова, д. 6	82151	6-01-43; 6-43-94
Дармин В.Я.	Воронеж	г. Воронеж, ул. Перевёрткина, д. 47	4732	24-25-97
Орбита-сервис	Воронеж	г. Воронеж, ул. Донбасская, 1	4732	776625
ООО "КомпЛайн"	Воронеж	г.Воронеж, пр-т Труда, д. 39	4732	41-00-51, 78-50-54, 39-78-90
Профи	Ватские Поляны	г. Ватские Поляны, ул. Урицкого, д. 18а	83334	7-90-46; 7-47-87
Спектр	Ватские Поляны	г. Ватские Поляны, ул. Ленина, д.114А	83334	7-43-23
ООО "Техноплюс"	Грозный	г. Грозный, ул. Ханкальская, д. 75	86559	8(928)024-55-66
ООО "Алиф"	Грозный	г.Грозный, ул. Маяковского, д.17в	8712	22-49-21
Грозный Сервис	Грозный	г. Грозный, ул. Маяковского, д.100		8(928)943-61-01, 8(926)405-22-10
Техноцентр «Радуга»	Дзержинск	г. Дзержинск, ул. Чапаева, д.69/2	8313	28-11-46; 28-14-20

Список сервисных центров

Название	Город	Адрес	Код города	Телефон
Сервисный центр "Кварц"	Дзержинск	г. Дзержинск, пр. Циолковского, д.54	8313	205-600
Эл Ком Сервис	Дмитровград	г. Дмитровград, ул. Октябрьская, д. 63	84-235	2-86-59; 9-14-64
ИП Лаврович Константин Анатольевич	Ейск	г.Ейск ул.Маяковского, д.55	86132	5-05-00
Техносервис	Ейск	г.Ейск, ул. Пушкина, д.84	86132	2-11-71;(918)-416-49-55 2972974; 8-965-500-33-99
СониКо-Ек	Екатеринбург	г. Екатеринбург, ул. Самолетная, д. 55	343	99
АСЦ РемБытСервис	Екатеринбург	г.Екатеринбург, ул. Степана Разина д.95 оф.2		+79506597454
Мастер-Сервис	Екатеринбург	г. Екатеринбург, ул.Д.Зверева д.31 литер А оф.2	343	385-1289
ООО "МИСТЕР-СЕРВИС"	Екатеринбург	г.Екатеринбург, ул.Ключевская, д.18		8-908-926-48-98
Remlinger	Екатеринбург	г.Екатеринбург, Трактористов, д.19	343	361-51-49
ИП Акимов А.С.	Елань	п. Елань, ул. Вокзальная, 81	84452	5-30-34
ООО фирма «Полус»	Елец	г.Елец, ул.Октябрьская, д.47	47467	4-12-08
ООО Техно Торговый Центр Стинол"	Ессентуки	г. Ессентуки, ул. Пушкина, д.128 а	87934	4-15-55
Техносервис	Железногорск	г. Железногорск, ул. Сентюрёва, 1	47-148	5-01-58, 4-30-02
Жигули-Гарант	Жигулевск	г. Жигулевск, ул. Мира, 21	84862	2-28-73
ПРОТОР СЕРВИС	Зеленоград	г. Зеленоград, корп. 1534	499	717-82-12
Склад видеотехники	Иваново	г. Иваново, ул. Октябрьская, д. 22	4932	42-13-55
ЗАО "ТЕЛЕАТЕЛЬ №1"	Иваново	г. Иваново, ул. Смирнова, д.98	4932	32-71-56, 32-77-50
ИП Волков Сергей Юрьевич	Иваново	г. Иваново, ул. 2-я линия, д. 48	4932	491622
Просто как Раз-Два-Три	Иваново	г. Иваново, ул. Суворова д. 42	4932	58-57-56
АРГУС-Сервис	Ижевск	г. Ижевск, ул. Горького, 76; 426010, ул. Азина, 4	3412	78-76-85; 78-06-64; 30-83-07; 30-79-79
ООО "Элгуд"	Ижевск	г. Ижевск, ул. В. Сивкова, д.152	3412	771010
ООО «Радуга»	Ижевск	г. Ижевск, Воткинское ш., д. 302	3412	432039,904465
Мидас	Иошкар-Ола	г.Иошкар-Ола, ул. Советская, д. 173	8362	45-73-68; 41-77-43
НТ ТИС	Иркутск	г. Иркутск, ул. Партизанская, д. 149	3952	51-36-93; 51-31-09
ООО "АЛЬТЕКС"	Иркутск	г. Иркутск, ул. Советская, д. 45а, оф. 01	3952	29-42-95
ИП Фехретдинов Альберт Гаирович	Иркутск	г. Иркутск, ул. Лермонтова, д.281	3952	51-15-24
ИП Батенко Г.В.	Ишим	г.Ишим, ул.Карасульская, д.183	34551	7-46-31, 8-904-888-88-83, 8-908-868-80-00
Техника	Казань	г. Казань, ул. Амирхана, д. 30	843	521-49-88; 521-49-89
СЦ "Витазь"	Казань	г. Казань, пр. Хусайна Ямашева, д. 38	843	248-71-17, 521-49-43; 519-08-09
12 Вольт Сервис	Казань	г. Казань, ул. Ютазинская, д.18А	843	512-00-99; 512-17-45
ООО «Луазо»	Казань	г. Казань, ул. Декабристов, д. 106 «б»	843	562-47-07, 562-46-45,
ООО "Элнет"	Казань	г. Казань, ул. Восстания, д.100	843	562-46-44, 260-04-12
Телемастер	Каменск-Уральский	г.Каменск-Уральский, ул. Алюминиевая, д. 74	3439	30-33-88
ИП Устомова Л.В.	Каменск-Шахтинский	г. Каменск-Шахтинский, ул. Ясельная, д.73	86365	3-19-11
АльФА	Камышин	г. Камышин, ул. Ленина, д. 6В	84457	9-45-89; 9-17-43; 9-00-75; 9-42-94
Дмитриев Ю.С.	Канаш	г. Канаш, ул. Полевая, д.20	83-533	4-16-19; 2-31-67
Электропарк	Канаш	г. Канаш, пр. Ленина, д.71а		8(906)388610
Т-Сервис	Канск	г. Канск, ул. Московская, 66	39161	3-39-13
Коммон	Кемерово	г. Кемерово, ул. Потемкина, д. 8	3842	62-45-74
Сервисный центр Мастеръ Рембыттехника	Кемерово	г. Кемерово, ул. В.Волошиной,д.4, пр.Ленина, д. 25 Б	3842	30-19-43; 30-19-91; 37-79-28
Экран-Сервис	Киров	г. Киров, ул. Некрасова, д. 42	8332	21-56
Эксперт	Киров	г. Киров, Октябрьский пр-кт, д. 116а	8332	54-69-56; 37-01-01
ООО «ЦПС-Киров»	Киров	г. Киров, ул. Московская, д. 9	8332	355513
ООО «Гамбит»	Комсомольск-на-Амуре	г. Комсомольск-на-Амуре, ул. Ленина д. 76/3	4217	59-56-51
СЦ Быт Кубани	Кореновск	г.Кореновск, ул.Пурыхина, д.2 У	86142	4-49-13
ИП Бондаренко А.В.	Кореновск	г. Кореновск, ул. Пурыхина, д. 2 "А"	86142	4-43-59
ООО «Палладиум»	Королев	г. Королев, пр-д Циолковского, д. 5	495	516-91-71
ИП Благовощенская М.Н.	Кострома	г.Кострома, ул. Коммунаров, д.5	4942	300-107,639-723
Импульс-сервис	Красногвардейское	Ставропольский край, Красногвардейский район, с.Красногвардейское, ул. Красная 197/1	86541	2-31-39
Краснодар-Техсервис	Краснодар	г. Краснодар, ул. Леваневского, д.106, корпус Б	861	210-33-26; 274-45-24
М-сервис-ЮГ	Краснодар	г. Краснодар, ул. Лукьяненко, д. 103, офис 55	861	222-64-13
ИП Новоженцев И.Ю.	Краснодар	г.Краснодар, ул. Ростовское шоссе, д.22/4, территория ОАО «Краснодарстрой»	861	224-93-48
ООО "Техсервис"	Краснодар	г.Краснодар, ул.Захарова, д.7/1	861	267-76-60
Город мастеров	Красноярск	г. Красноярск, ул. Яковлева, д. 59	3912	90-06-47; 44-54-12
АСЦ "Электроальянс"	Красноярск	г.Красноярск, ул. Спандарина, д.7	3912	93-54-33;94-52-82
ДОН-ТВ СЕРВИС	Красноярск	г.Красноярск, ул.Железнодорожников, д.11	3912	21-46-51

Список сервисных центров

Название	Город	Адрес	Код города	Телефон
ООО «Техно-Сервис»	Куйбышев	г. Куйбышев, ул. Гуляева, д. 11Б	38362	67-647
СМС-Сервис	Курган	г. Курган, 6А микрорайон, д. 11/1, офис 10	3522	47-27-25
ООО "Заурал Монтаж Сервис"	Курган	г.Курган, ул.Пичугина, д.9	3522	55-58-44
Маяк+	Курск	г. Курск, ул. Студенческая, д. 36-а, г. Курск, ул. Сумская, 376	4712	35-04-91, 50-85-90
Экран Сервис Лимитед	Курск	г. Курск, ул. Добролюбова,17	4712	56-75-55; 54-74-24/25
Альфа-Сервис	Курск	г. Курск, ул. Заводская, 19	4712	31-20-23, 30-41-00
ИП Сабельников Александр Иванович	Курск	г.Курск, пр-т Энтузиастов д.1Б	4712	58-72-73
УманьБыТ Сервис	Ленинградская	Краснодарский край, станция Ленинградская, ул.Жлобы, д. 57Г	86145	3-78-74
ИП Соболев Г.Ю.	Липецк	г. Липецк, ул. Мичурина, д.46	4742	40-10-72
Электрон-Сервис Майкоп	Майкоп	г. Майкоп, ул. Димитрова, 25	8772	575837;556238
ИП Андрищенко А.С.	Майкоп	г. Майкоп, ул. Курганная, д.328	8772	53-06-39
ООО "Росам"	Махачкала	г. Махачкала, ул. М. Гаджиева, д.164	8722	933073
АСЦ Техник ISE	Махачкала	г. Махачкала, пр-т. Акушинского,14линия, д.21	8722	642394,642895
СЦ "ПЛАЗМА"	Минусинск	г. Минусинск, Красноярского края, ул. Ботаническая, д.31, СЦ "ПЛАЗМА"	39132	4-21-39, 8(902) 947-97-60
ИП Кутузов С.В.	Мончегорск	г. Мончегорск, Никелевое шоссе, д.12Б	81536	7-29-54
АВС-Сервис	Москва	г. Москва, ул. Паустовского, д.8, к.1	495	421-84-88; 423-66-00;
Рубин	Москва	г.Москва, ул. Адмирала Макарова, д.2	8(925)1462423	421-77-51
ООО «Кристалл»	Москва	г. Москва, Ярославское шоссе д. 130, корп.1	495	646-70-73
Лидер-Сервис	Мурманск	г. Мурманск, ул. Книповича, д.46	8152	44-47-49; 40-00-83
ООО «Электроника Сервис»	Мурманск	г.Мурманск, Ледокольный проезд, д.5	8152	52-71-77
СЦ "Альтаир"	Мценск	г. Мценск, ул. Ленина, д.36	48646	4-08-95
ТриО	Набережные Челны	г. Набережные Челны, пр. Вахитова д.20	8552	59-77-13;35-90-02;35-90-42;38-12-46
VIP-SERVIS	Набережные Челны	г.Набережные Челны, ул. Пр. Московский д. 169	8552	999-145
Альфа-Сервис	Нальчик	г. Нальчик, пр. Ленина, д. 24	8662	77-28-78; 42-04-30; 42-12-21
Смоленский Г.В	Находка	г. Находка, ул. Павлова, 11	4236	69-78-67
ТЦ "STINOL"	Нерюнгри	г.Нерюнгри, ул.Чуралчинская, д.18	41147	6-89-71
Бытовая автоматика	Нижний Новгород	г. Н. Новгород, ул. Ларина, 18 А	831	461-88-48; 277-57-79
ООО «МВ-Сервис»	Новокузнецк	г. Новокузнецк, пр. Кузнецкстроевский, д. 44	3843	46-94-00
АВС Центр	Новомосковск	г. Новомосковск, Донской проезд, д.4	48762	6-99-20; 3-45-07
ООО «АРГОН-СЕРВИС»	Новороссийск	г. Новороссийск, ул. Серова, д.14	8617	63-11-15
СЦ "SIB-Мастер"	Новосибирск	г. Новосибирск, Микрорайон Горский, д.61	383	355-52-99, 357-14-98
К-техника	Новосибирск	г. Новосибирск, ул. Королева, д. 17а	383	274-99-45, 274-99-33
ООО СЦ "Ремиг"	Новосибирск	г. Новосибирск, ул. Титова, д.25	383	343-67-11
ИП Сотников Дмитрий Валерьевич	Новосибирск	г. Новосибирск, ул. Котовского, д. 2	383	351-30-85, 351-39-19,
ООО «А Плюс»	Новосибирск	г. Новосибирск, ул. Фрунзе, д.5, строение 2	383	351-30-87
КВИТ	Новочебоксарск	г. Новочебоксарск, пр. Ельниковский, д.4А	8352	299-23-33
Бондаренко А.Е.	Новошахтинск	г. Новошахтинск, ул. Веселая, д. 175	8352	75-96-19
Рембыттехника Плюс	Озерск	г. Озерск, ул. Калинина, 12В	35130	8-904-500-24-41
Бытовая техника	Омск	г.Омск, Проспект Космический, д.99/2, ул. Запорожская, д.1, ул. Карла Маркса д. 6б, проспект Комарова, д.8	3812	57-95-40; 32-20-63; 41-87-06
ООО "Бытсервис"	Омск	г.Омск, ул.Чернышевского, д.2 кор. 8	3812	24-99-64;48-38-03
ООО «Сервисный центр Сибтекс»	Омск	г. Омск, ул. 24-я Линия, 59	3812	36-98-04, 36-91-04, 36-70-44
Мастер	Орел	г. Орел, ул. Латышских стрелков, 1	4862	751480
Евросервис	Орел	г.Орел, ул.Приборостроительная, д.10	4862	40-86-81;40-86-82;43-40-66
ООО "АРС"	Орел	г. Орел, ул. Революции, д. 1	4862	55-60-14
ООО "Сервисбыттехника"	Оренбург	г. Оренбург, ул. Конституции СССР, д.4	3532	66-50-03
ООО "КомИнКом-Сервис"	Оренбург	г. Оренбург, ул. Брестская, д.7	3532	627701
ООО "Гранд-Сервис"	Орск	Оренбургская обл., г. Орск, пр. Ленина, д.11г.Орск, ул. Грозненская д. 11	3537	20-60-70;89877960019
ИП Бердников В.В.	Орск, Оренбургская обл.	г. Орск, ул. Батумская д.25	3537	372-383
ООО «Орбита-Сервис»	Пенза	г. Пенза, ул. Карпинского, д.2	8412	94-04-45
Техсервис	Пенза	г. Пенза ул. Володарского, д.32	8412	56-04-90; 20-60-90; 52-10-50
ИП Проничин Г.В.	Пенза	г. Пенза, ул. Перспективная, д.3	8412	93-38-05; 93-13-38; 39-35-66
РТВ-сервис	Пермь	г. Пермь, ул. Мира, д. 55	3422	26-97-78; 20-08-48
Импорт-сервис	Пермь	г. Пермь, ул. Инженерная, д.10	342	266-12-60; 265-69-83
Евро-Сервис	Пермь	г. Пермь, ул. Крисанова, 29, ул. Большевикская, 194, ул. Анри Барбюса, 60	342	238-33-80; 236-30-33; 236-13-94

Список сервисных центров

Название	Город	Адрес	Код города	Телефон
ООО "СК-сервис"	Пермь	г. Пермь, ул. Деревообделочная, д. 3, корп. Б	342	221-40-99
ООО "Арнау"	Петрозаводск	г.Петрозаводск, пр-т Лесной д.51, корп.1	8142	633218 595-015; +79637409663
СТЦ "Электрон"	Петрозаводск	г.Петрозаводск, ул.Ленинградская, д.20, СТЦ "Электрон"	8142	
СЦ "Электрон"	Петропавловск-Камчатский	г. Петропавловск-Камчатский, ул. Пограничная д. 24, м-н «Электрон»	4152	469-410 доб. (3)
ТД "Форум"	Прокляевск	г. Прокляевск, пр. Ленина, д.2	3846	69-30-61; 69-29-37
Сервис-центр по ремонту телевидиотехники	Прохладный	г. Прохладный, ул. Свободы, д. 137	86631	4-51-45
ИП Шаталов Д.М.	Прохладный	г.Прохладный, пер. Комсомольский, д.32	86631	3-10-55
Ремонт и Сервис	Псков	г. Псков, ул.Труда, 11	8112	538650, 538630 33-17-29; 33-93-69
АСЦ "Полисервис"	Пятигорск	г. Пятигорск, ул. 1-я Набережная, д.32, корп. 4	8793	(доб. 104)
АСЦ "ЮГ-Сервис"	Пятигорск	г.Пятигорск, ул.Дровяникова, д.20	8793	33-55-43, (928) 357-36-16
ИП Сериков А.Ю.	Пятигорск	г. Пятигорск ул. 5-ый Переулок, д.13	8793	987-011; 8(918)743-69-46
ООО «МосОблСервис»	Раменское	г. Раменское ул. Красная д.17/1	499	707-11-86, 8-985-649-98-96
ИП Соболев К.Ю.	Россошь	г. Россошь ул. Пролетарская, д.706	47396	5-29-63
Мастер	Ростов-на-Дону	г. Ростов-на-Дону, ул. 50-летия Ростсельмаша, д.1/52	863	219-21-12;8-800-100-51-52
ИП Репенко В.Н	Ростов-на-Дону	г. Ростов-на-Дону, ул. Амиряна, д. 1 "А"	863	230-31-31,8-961-280-31-31
ООО "Максим-Сервис"	Ростов-на-Дону	г. Ростов-на-Дону, ул. Евдокимова, д.37в	863	227-06-91, 2-504-777
Синтез	Рубцовск	г. Рубцовск, ул. Комсомольская, д.212	38557	4-05-43
ИП Матявина И.Л.	Рузаевка	г. Рузаевка, ул. Красноармейская, д.67	83451	2-55-12, 2-22-58, 4-48-65, 2-24-61
Транс-экспедиция	Рыбинск	г. Рыбинск, пр-т Серова, 8	4855	55-65-72, 26-32-83; 28-
ИП Грачев О.А.	Рязань	г. Рязань, ул. Новая, 51 Г	4912	21-02-19; 28-39-93
ООО «Гарант-Техно»	Рязань	г. Рязань, ул. Пушкина, д.14,	4912	76-88-01,76-34-83
Видикон-Сервис	Самара	г. Самара, ул. Мориса Тореза, д.137	846	262-62-62
ИП Демьячев Алексей Николаевич	Самара	г.Самара ул Енисейская, д.52 офис 8,9	846	931-85-46
ООО "Спец-Мастер"	Самара	г.Самара, ул. Ленинская, д.56/Ленинградская, д.100	846	990-37-51
ООО «Спектр-В»	Самара	г.Самара, пр-т Кирова д.3, литера ЖК1, офис 112	846	977-36-58, 8(917)118-45-82
Видео-Сервис Самара	Самара	г. Самара Московское шоссе 24 км, д. 5	846	225-12-73
ООО «СЦ «Курсор-Сервис»	Санкт-Петербург	г. Санкт-Петербург, Загребский бульвар, д.33	812	701-73-97,708-20-19
ГАРД-ТЕХНО	Санкт-Петербург	г. Санкт-Петербург, ул. Харченко, д. 4	812	295-31-96; 295-36-75
ООО "Аманиг"	Санкт-Петербург	г.Санкт-Петербург, ул. Мгинская, д. 7, лит. А, пом. 4Н	812	703-55-24,405-75-02
Видео-Сервис	Саранск	г. Саранск, ул. В. Терешковой, 18 А	8342	24-98-58; 57-19-19
ООО "Телеателье Союз"	Саратил	г.Саратил, ул. Советская, д.88	3414	732614;89124529150
Галактика 17 Лтд.	Саратов	г.Саратов, Железнодорожная, 29 (б. Казачья, 111)	8452	511182; 512094
Сар-сервис	Саратов	г.Саратов,4-ый Вакуровский пр-д, д.4	8452	51-00-99, 20-03-85
ЭЛ-Сервис	Саратов	г.Саратов, ул.Шелковичная, д. 64/66	8452	572953,572954,57295
ИП Гусев В.А.	Сасово, Рязанская обл.	г. Сасово, ул. Малышева, д.49	49133	2-27-70;5-14-31
Варенбуд В.И.	Северодвинск	г. Северодвинск, ул. Гагарина, д.12	8184	58-72-21; 27-84-62 76-32-12; +7 (925) 022-
Сервис плаза	Серпухов	г. Серпухов, ул. Ворошилова, д.57, офис 5-6	4967	69-94
Телемир-Сервис	Симферополь	г. Симферополь, ул. Ковыльная, д.72		+79780394466
ИП Каранчук И.А.	Смоленск	г. Смоленск, пер. 1-й Краснинский, 20	4812	65-88-22; 65-92-32
ООО "ПП "ГЛАЙС"	Смоленск	г. Смоленск, ул. Нормандия – Неман, д.35, ул. 25 Сентября, д.50	4812	64-02-42,89101137905; 62-29-79,89156455633
Ремонт бытовой техники	Соликамск	г.Соликамск, ул. Белинского, д.11	34253	28526
УСЦ ИП Бикбулатов Р.А.	Сорочинск	г.Сорочинск, ул. Ворошилова, д.2	35346	6-77-73
ООО «Техно-Сервис»	Ставрополь	г. Ставрополь, ул. 7-я Промышленная, д. 6	8652	395530
Телерадиомастер	Ставрополь	г. Ставрополь, ул. Тухачевского, 7/4	8652	72-92-72; 73-96-48
АСЦ « Вектор-Юг»	Ставрополь	г. Ставрополь, ул. Коста Хетагурова д 9	8652	260810, 939295
СЦ "Ремонт-Сервис"	Ставрополь	г. Ставрополь, ул. Пирогова, д.37, офис11	8652	55-17-48
Экспресс-Сервис	Старый Оскол	г. Старый Оскол, мкр. Олимпийский, д.7	4725	42-41-00
СЦ Электрон	Сухой Лог	г. Сухой Лог, ул. Белинского, д. 51-В	49133	33770
ТехСервис	Сыктывкар	г. Сыктывкар, Республика Коми, Гаражная, 25	8212	29-12-20; 22-95-29
Торопенко П.Б	Сыктывкар	г. Сыктывкар, ул. Южная, д.7	8212	24-92-36; 20-02-86
ООО "ФВТЗ Витязь"	Таганрог	г.Таганрог, ул.Ломоносова, д.59/1	8634	32-32-55
СЦ "Баланс-Р"	Тамбов	г. Тамбов, б-р Строителей, д. 2	8953	700-16-76
Рубин-Сервис-Т	Тамбов	г. Тамбов, ул. Н.Вирты, 2А	4752	53-42-84; 55-16-15

Список сервисных центров

Название	Город	Адрес	Код города	Телефон
Вега-Сервис	Тамбов	г.Тамбов, ул Кикивидзе, 69	4752	73-94-01; 73-94-03
Электроникс Сервис Центр	Тверь	г. Тверь, ул. Циммервальдская, д. 24	4822	35-35-30; 34-75-56
ООО «ПАРАГРАФ-ДИЗАЙН»	Тверь	г. Тверь, б-р Шмидта д.18	4822	475858, 476565, 89106476565
Стэко-сервис	Тверь	г. Тверь, пр-т Чайковского, д.6	4822	32-00-23, 35-40-81
ИП Виноградов А. Ю.	Тверь	г.Тверь, ул. Московская, д. 88/15		8-952-060-05-10
ИП Яковлев С.Н.	Тихорецк	г. Тихорецк, ул. Гоголя, д.2/2	86196	7-20-53
Бытовик	Тобольск	г.Тобольск пер. Знаменский стр. 4 ТЦ „Симпатия“, пав. № 42 АСЦ „Бытовик“	3456	27-34-39
СТЭРИОН ТОЛЬЯТТИ	Тольятти	г. Тольятти, ул. 40 лет Победы, д. 30, оф. 5	8482	53-76-44
ГлавБытСервис	Томск	г. Томск, ул. Маяковского, д. 25/7	3822	266865, 266462
Св-сервис	Томск	г. Томск, ул. Герцена, д. 43Б, 2 этаж, 3 офис	3822	25-50-24
ТЗРРА	Туймасы	г. Туймасы, пр. Ленина, д. 5	34-782	5-20-55; 5-28-62
Растр ТВ	Тула	г. Тула, ул. Курковая, 9	4872	49-32-75; 49-31-31
ИП Бровкин В.А.	Тула	г.Тула, ул. Советская, 60/12, оф.302	4872	710103; 8-910-1576808
ООО "К-сервис"	Тула	г.Тула, ул. Ф.Энгельса, д. 89	4872	32-56-07
ООО "Быт-Сервис"	Тула	г. Тула ул Штыковая, д. 45	4872	81
Ваш дом	Тюмень	г. Тюмень, ул. Ватутина, д.55	3452	99-49-09; 46-69-91
СЦ Канифоль	Тюмень	г. Тюмень, ул. Николая Зелинского, д.24		8(929)269-56-60
ООО «КомпМарт»	Уварово	г.Уварово, 4 мкрн. д. 29	4752	494848
Электрон	Улан-Удэ	г. Улан-Удэ, ул. Тракторная, д. 14	3012	55-17-45
ООО «Планета-Сервис»	Ульяновск	г. Ульяновск, ул. Кирова, д. 59	9603	721961
Ремикс	Ульяновск	г. Ульяновск, ул. Абулкова, д. 41	8422	48-92-92, 48-90-25
СОВРЕМЕННЫЙ СЕРВИС	Ульяновск	г.Ульяновск, ул.Металлистов, д.16/7	8422	73-29-19, 73-44-22
Компания "Пип"	Урай	г.Урай, мкр. Аэропорт, д. 29	34676	3-15-15
ООО «Техносервис»	Уссурийск	г. Уссурийск, ул. Советская, д.96	4234	33-53-05, 33-51-80
ООО «Импорт-Сервис»	Уфа	г. Уфа, проспект Салавата Юлаева, д. 59	347	2524697
Сервис-Центр Регион	Уфа	г. Уфа, Башкортостан, ул. Аксакова, д.73	347	251-13-27; 251-79-79; 223-60-60
ЦТО «Альфа-Сервис»	Ханты-Мансийск	г. Ханты-Мансийск, ул. Обская, д. 29; г. Урай, 2-й мкр., д. 46 (34676) 222-61	3467	30-00-01; 30-00-05; 35-67-00; 35-67-01; (34676) 222-61
ООО «Инфолайн»	Чебоксары	г. Чебоксары, Президентский б-р, д.11	8352	62-26-41, 62-38-90
ЗАО "Телерадиосервис"	Чебоксары	г.Чебоксары, ул.Гагарина, д.36	8352	63-20-98
ООО «ВТИ-Сервис»	Чебоксары	г. Чебоксары, пр. М.Горького, д.32/25	8352	410373;431532
АСЦ "ЗИП-Сервис"	Чебоксары	г.Чебоксары, ул.Петрова д.6	8352	38-63-92;225-775
ООО ТТЦ «Гарант-Сервис»	Челябинск	г.Челябинск, ул. Кожзаводская, д. 4, оф. 3	351	791-74-62
Рембыттехника	Челябинск	г. Челябинск, ул. Производственная, 8Б	351	239-39-90; 239-39-66
ООО РСЦ «Подебус»	Челябинск	г. Челябинск, ул. Ворошилова, д.57 В	351	2251313, 2361240
Карелин	Череповец	г. Череповец, пр. Победы, д. 97	8202	23-66-70; 26-50-37
ООО "Ваш Мастер"	Череповец	г.Череповец, ул. Батюшкова, д.7	8202	31-36-07, 64-22-73
Пучкин О.А.	Черкесск	г.Черкесск, ул. Первомайская, 48, офис 11	87822	6-19-15
ИП Эдиев Анвар Хамитбиевич	Черкесск	г. Черкесск, ул. Пятигорское шоссе, д.13	87875	7-44-82
ST Сервисный центр	Чита	г. Чита, ул. Байкальская, д.19, ТЦ «Хамаль», 2 этаж, г.Чита, ул.Тракторная, 54, ТЦ Кардинал.(колдильники)	3022	72-02-03
Сервисный центр «ДимКат»	Чита	г. Чита, Романовский тракт, д.47	3022	455479,89144750361
ИП Дукарт Д.Н.	Чусовой, Пермский край	г.Чусовой, ул. Мира, д.8, маг. Орбита		(919) 4658462
СЦ «Экспресс-сервис»	Шадринск	г. Шадринск, ул. Советская, д. 75, ул. Спартака д.51	35253	32552,61717
НОРД-сервис	Шадринск	г. Шадринск, ул. Свердлова, д.107	35253	3-53-32
ИП Поляков О.В.	Шахты	г. Шахты, пр-т Победа революции, 111, к. 1, ком. 30	8636	23-72-27; 28-87-12
Пузеревский С.И.	Шахты	г. Шахты, пр-т Победы Революции, 85 офис 200	8636	22-30-00
АВИ-Электроникс	Ялта	г. Ялта, ул. Жадановского, 3		+7 978 8423033
ТАУ	Ярославль	г. Ярославль, Московский пр-т, д. 1а, стр. 5	4852	79-66-77/78/79; 52-22-76/77; 79-21-00
ООО "Рослан-Сервис"	Ярославль	г. Ярославль, ул. Ньютона, д. 34	4852	44-00-40
ООО "Трио-Сервис"	Ярославль	г. Ярославль ул.Углинская, д. 12	4852	25-94-83
СЦ "ЯрСервис"	Ярославль	г.Ярославль, Ленинградский пр-т, д.52в	4852	900-242, 283-300, 284-400 (доб.203)

Уточнить адреса и телефоны авторизованных сервисных центров можно на сайте WWW.SHIVAKI.COM или по телефону: (495)7852356.

Гарантийный срок указан в гарантийном талоне.



Срок службы изделия – не менее 5 лет со дня начала эксплуатации.

Продукция компании SHIVAKI.

Сделано в России.