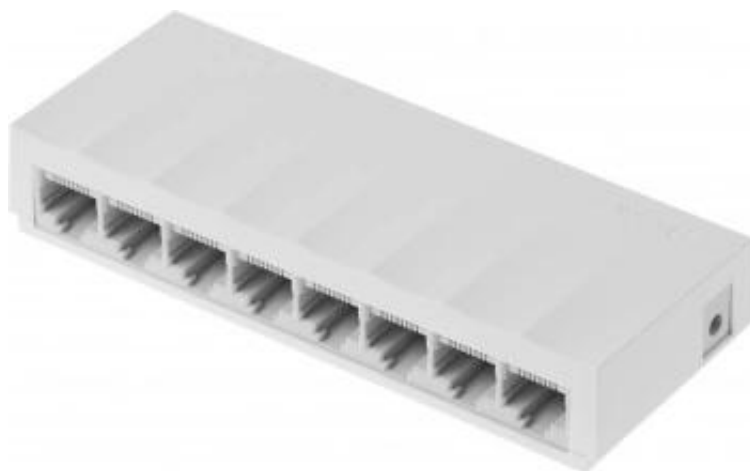


Коммутатор TP-Link LS1008 (L2) 8x100Мбит/с неуправляемый

ID 1199334



Основные характеристики

Модель	LS1008
Тип	неуправляемый
Уровень коммутатора	L2
Базовая скорость передачи данных	100 Мбит/с
Сетевые стандарты	Jumbo Frame, автоопределение MDI/MDIX
Таблица MAC-адресов	2 Кб
Внутренняя пропускная способность	1.6 Гбит/сек

Разъемы, интерфейсы

Количество портов RJ-45	8
Порты 10 / 100BASE-TX	8

Корпус

Исполнение	внутреннее
Установка	настольный

Материал корпуса

пластик

Размеры

124.6x22.8x48.7мм

Габариты упаковки (ед) ДхШхВ

0.13x0.08x0.09 м