

Bestway®

98792;52565;52571

©2022 Bestway Inflatables & Material Corp.

All rights reserved/Tous droits réservés/Todos los derechos reservados/Alle Rechte vorbehalten/Tutti i diritti riservati

Trademarks used in some countries under license from/

Marques utilisées dans certains pays sous la licence de/

Marcas comerciales utilizadas en algunos países bajo la licencia de/

Die Warenzeichen werden in einigen Ländern verwendet unter Lizenz der/

Marchi utilizzati in alcuni paesi concessi in licenza a

Bestway Inflatables & Material Corp., Shanghai, China

Manufactured, distributed and represented in the European Union by/

Fabriqué, distribué et représenté dans l'Union Européenne par/Fabricado, distribuido y representado en la Unión Europea por/

Hergestellt, vertrieben und in der Europäischen Union vertreten von/Prodotto, distribuito e rappresentato nell'Unione Europea da

Bestway Europe S.p.a., Via Resistenza, 5, 20098 San Giuliano Milanese (Milano), Italy

Distributed in Latin America by/Distribué en Amérique latine par/Distribuido en Latinoamérica por/Distribuido na América Latina por

Bestway Central & South America Ltda, Salar Ascotan 1262, Parque Enea, Pudahuel, Santiago, Chile

Distributed in Australia & New Zealand by **Bestway Australia Pty Ltd, Unit 2/98-104 Carnarvon St Silverwater, NSW 2128, Australia**

Tel: Australia: (+61) 2 9037 1388; New Zealand: 0800 142 101

Distributed in United Kingdom by **Bestway Corp UK Ltd, 8 Wentworth Road, Heathfield Industrial Estate, Newton Abbot, Devon, TQ12 6TL**

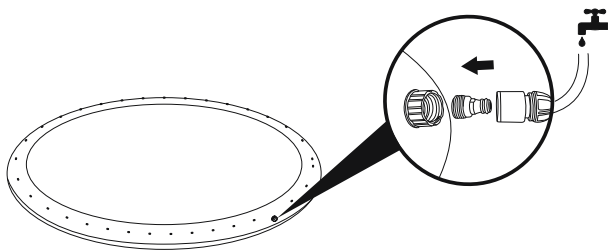
Exported by/Exporté par/Exportado por/Exportiert von/Esportado da

Bestway (Hong Kong) International Ltd./Bestway Enterprise Company Limited

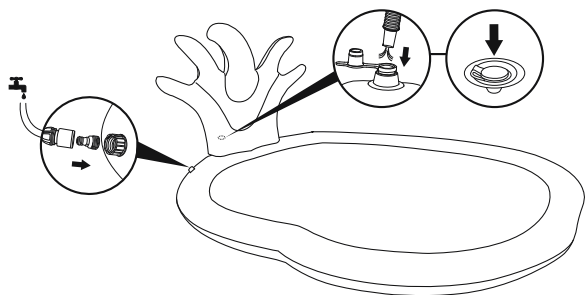
Suite 713, 7/Floor, East Wing, Tsim Sha Tsui Centre, 66 Mody Road, Kowloon, Hong Kong

www.bestwaycorp.com

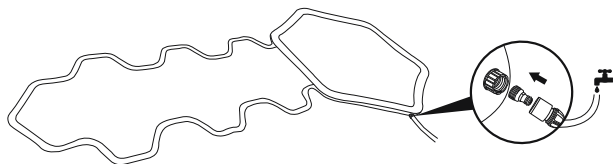
98792



52565



52571



РУКОВОДСТВО ПОЛЬЗОВАТЕЛЯ

ВНИМАНИЕ

EAC

НИКОГДА НЕ ОСТАВЛЯЙТЕ ДЕТЕЙ БЕЗ ПРИСМОТРА — ОПАСНОСТЬ УТОНУТЬ

СОХРАНИТЕ ИНСТРУКЦИИ ПО СБОРКЕ И УСТАНОВКЕ ДЛЯ ДАЛЬНЕЙШЕГО ИСПОЛЬЗОВАНИЯ В СПРАВОЧНЫХ ЦЕЛЯХ. ИГРУШКА СОДЕРЖИТ МАЛЕНЬКИЕ ДЕТАЛИ, ЕЕ СБОРКУ ДОЛЖЕН ОСУЩЕСТВЛЯТЬ ВЗРОСЛЫЙ.

- Только для домашнего использования.
- Только для использования на открытом воздухе.
- Дети могут утонуть в очень небольшом количестве воды. Выливайте воду из бассейна, когда им никто не пользуется.
- Изделие нельзя устанавливать на бетоне, асфальте и других твердых поверхностях.
- Поместите изделие на ровную поверхность на расстоянии не менее 2-х метров от любых строений и препятствий, как то: заборов, гаражей, домов, нависающих веток деревьев, сушильных веревок и электропроводов.
- Купаться рекомендуется спиной к солнцу.
- Изменения пользователем бассейна-«лягушатника» (например, добавление принадлежностей) должны производиться в соответствии с инструкциями производителя.

ПОДГОТОВКА

Один человек обычно устанавливает небольшой бассейн за 10 минут.

РЕКОМЕНДАЦИИ ПО УСТАНОВКЕ БАССЕЙНА:

- Очень важно устанавливать бассейн на твердой, ровной почве. Если бассейн установлен на неровном грунте, это может вызвать разрушение бассейна и разлив воды, что может, в свою очередь, стать причиной травм и (или) нанести материальный ущерб.
- Не устанавливайте бассейн на подъездных дорожках, площадках с твердым покрытием, деревянном настиле, гравии или асфальте. Почва должна быть достаточно твердой, чтобы противостоять давлению воды. Грязь, песок, мягкий грунт или гудрон для установки бассейна не подходят.
- Площадка должна быть очищена от любых предметов и мусора, камней и веток.
- Ознакомьтесь в муниципалитете с действующими правилами, касающимися установки заборов, ограждений, освещения и соблюдения безопасности. Убедитесь в том, что вы выполнили все правила.

ОБСЛУЖИВАНИЕ БАССЕЙНА

ВНИМАНИЕ: Предупреждение Если вы не придерживаетесь правил ухода за бассейном, вы рискуете своей жизнью и жизнью ваших детей.

- Почаще меняйте воду в бассейне (особенно в жаркую погоду или при ее загрязнении), грязная вода опасна для здоровья.
- Для обеззараживания воды в бассейне покупайте необходимые химикаты. Тщательно выполняйте инструкции их производителя.
- Правильный уход за бассейном продлит срок его службы.
- Вместимость бассейна указана на упаковке.

ЧИСТКА И ХРАНЕНИЕ

1. После использования аккуратно протрите поверхность влажной тряпкой.

ПРИМЕЧАНИЕ: Никогда не пользуйтесь растворителями или другими химикатами, которые могут повредить изделие.

2. Высушите бассейн на воздухе. Как только он высохнет, аккуратно сложите его в оригинальную упаковку. Если бассейн не полностью высох, возможно возникновение плесени, которая повредит полотно бассейна.

3. Храните изделие в прохладном, сухом, недоступном для детей месте.

4. Проверяйте изделие на отсутствие повреждений в начале каждого сезона и регулярно во время него.

РЕМОНТ

В случае повреждения камеры используйте ремонтную заплату, входящую в комплект.

1. Очистите область, нуждающуюся в ремонте.
2. Аккуратно отделите заплату.
3. Наложите заплату на область, требующую ремонта, и разгладьте.
4. Подождите 30 минут, затем накачивайте воздух.

П/П	Возраст
52565; 52571; 98792	2+

Ссылайтесь на номер или название, указанное на упаковке. Внимательно прочтите и сохраните инструкцию на упаковке.