

Кухня Варя1-12

НИЖНИЙ ШКАФ 6Н6Н1

ВЕРХНИЙ ШКАФ 6В6В

ИНСТРУКЦИЯ ПО ЭКСПЛУАТАЦИИ И УХОДУ ЗА МЕБЕЛЬЮ

Не допускается воздействие влаги. Изделие должно храниться и эксплуатироваться в сухих и теплых помещениях. Не рекомендуется устанавливать изделие около источников тепла. Для чистки использовать чистую, сухую и мягкую ткань. Если мебель требует более тщательной чистки, ткань можно слегка смочить чистящим средством, предназначенным для чистки мебели, и далее вытереть очищаемые элементы досуха. Металлические и стеклянные части чистить доступными в продаже средствами, предназначенными для чистки материалов этого типа. Не использовать абразивные, жесткие вещества, а также другие с неизвестным предназначением. Чистящие средства должны иметь четкое обозначение о том, что они предназначены для чистки мебели.

ВНИМАНИЕ! Глянцевые элементы, с которых снята защитная пленка, можно чистить и использовать только через 72 часа.



ВНИМАНИЕ! Опрокидывание мебели может стать причиной получения серьезных травм или даже привести к смерти. Чтобы предотвратить опрокидывание, необходимо обеспечить стационарное крепление мебели к стене с помощью крепежных аксессуаров. Материалы стен различаются, поэтому крепежные средства не прилагаются. Используйте крепежные средства, подходящие для материала стен в вашем доме. Для выбора подходящих крепежных средств обратитесь в специализированный магазин.

ГАРАНТИЯ ИЗГОТОВИТЕЛЯ

Изделие допускается транспортировать в упаковке предприятия-изготовителя любым видом транспорта при условии надежной защиты от механических повреждений и влаги (атмосферных осадков и т.д.) транспортировки, хранения и эксплуатации. Гарантийный срок эксплуатации 24 месяца с момента приобретения. Срок службы изделия 5 лет. Предприятие-изготовитель не несет ответственности за недостатки изделия, появившиеся в результате несоблюдения Покупателем правил эксплуатации, сборки, транспортировки и ухода за мебелью.

ПОЛНЫЙ КАТАЛОГ НАШЕЙ МЕБЕЛИ СМОТРИТЕ НА САЙТЕ
 НА КАРТЕ МОЖНО НАЙТИ ПОСТАВЩИКА В ВАШЕМ РЕГИОНЕ



В процессе производства изделия, компания-изготовитель считает возможным производить конструктивные и технологические изменения, направленные на улучшение качества мебели.



Внимание! Предприятие несет ответственности за дефекты, возникшие в случае нарушения правил хранения и эксплуатации мебели.

КОМПЛЕКТНОСТЬ ПОСТАВКИ

Проверить комплектность каждой упаковки, согласно комплекточной ведомости. При обнаружении дефектов или не комплектности к сборке не приступать. Обратитесь к продавцу. Сохраняйте упаковочную бирку и схему сборки в течении всего срока эксплуатации изделия.

Спецификация деталей

Уп.№1 "Связки НШ"

| | | | |
|---|----------|------------|-------|
| 1 | Связка | 1168 х 480 | 1 шт. |
| 2 | Полка | 584 х 480 | 1 шт. |
| 3 | Полка | 568 х 480 | 1 шт. |
| 4 | Усиление | 1168 х 64 | 2 шт. |
| 5 | Цоколь | 1200 х 96 | 2 шт. |
| 6 | Цоколь | 448 х 96 | 2 шт. |

Уп.№2 "Боковины НШ"

| | | | |
|----|--------------|-----------|-------|
| 7 | Боковина | 720 х 480 | 2 шт. |
| 8 | Перегородка | 688 х 480 | 1 шт. |
| 9 | Боковина ящ. | 450 х 96 | 2 шт. |
| 10 | Задник ящ. | 510 х 96 | 1 шт. |
| 11 | Фурнитура | | 1 шт. |

Уп.№3 "Верхние шкафы"

| | | | |
|----|-------------|------------|-------|
| 12 | Боковина | 720 х 288 | 2 шт. |
| 13 | Связка | 1168 х 288 | 2 шт. |
| 14 | Перегородка | 688 х 288 | 1 шт. |
| 15 | Полка | 584 х 280 | 1 шт. |
| 16 | Полка | 568 х 280 | 1 шт. |

Уп.№4 "Фасад"

| | | | |
|----|---------|-----------|-------|
| 17 | Створка | 596 х 716 | 1 шт. |
| 18 | Створка | 596 х 536 | 1 шт. |
| 19 | Фасад | 596 х 176 | 1 шт. |
| 20 | Створка | 596 х 716 | 2 шт. |
| 21 | ДВП | 715 х 605 | 1 шт. |
| 22 | ДВП | 715 х 590 | 1 шт. |
| 23 | ЛДВП | 715 х 605 | 1 шт. |
| 24 | ЛДВП | 715 х 590 | 1 шт. |
| 25 | ЛДВП | 455 х 540 | 1 шт. |

КОМПЛЕКТНОСТЬ ПОСТАВКИ

Спецификация фурнитуры

Пакет 100х150:

| | | |
|---|-------------|--------|
| 1 | Гвозди 2*20 | 60 гр. |
| 2 | Шуруп 4*16 | 45 гр. |
| 3 | Шуруп 4*30 | 20 гр. |

Пакет 150х250:

| | | |
|----|-------------------------|--------|
| 4 | Болт мебельный 6х25мм | 4 шт. |
| 5 | Гайка 6мм | 4 шт. |
| 6 | Евроключ | 1 шт. |
| 7 | Заглушка | 25 шт. |
| 8 | Полкодержатель металл. | 17 шт. |
| 9 | Шайба для ЛДСП | 10 шт. |
| 10 | Шкант деревянный L=30мм | 9 шт. |
| 11 | Шуруп для ручек | 10 шт. |
| 12 | Эксцентрик.стяжка | 7 шт. |

Гофронарезка 350х440х30

| | | |
|----|-------------------------|---------|
| 13 | Еврошуруп | 31 шт. |
| 14 | Навес угловой | 3 шт. |
| 15 | Опора подпятник | 6 шт. |
| 16 | Петля 4-х ш.накладная | 8 шт. |
| 17 | Полозья Ролик L=450мм | 1 комп. |
| 18 | Ручка S202 160мм черная | 5 шт. |

Рис. 1

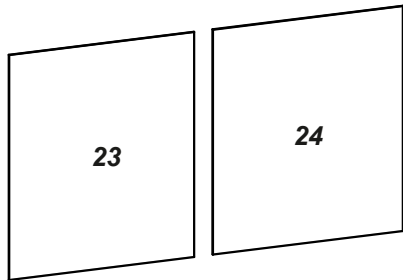
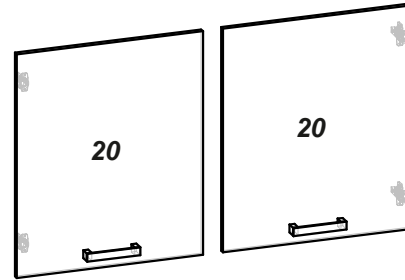
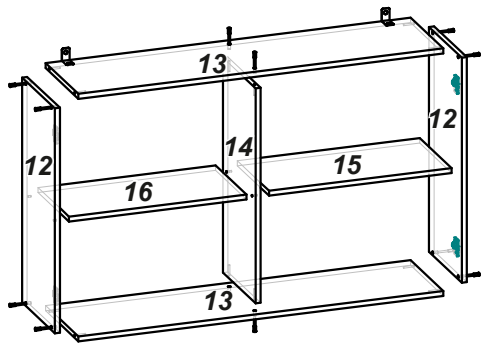


Рис. 1 - Модуль 1

- Соедините боковины №12 связками №13 еврошурупами
- Соедините связки №13 перегородкой №14 еврошурупами
- Выровняйте диагонали модуля и закрепите ЛДВП гвоздями аккуратно не нарушая диагонали!

Установите полки и створки в модуль 1

УСТАНОВКА ДВЕРНЫХ ПЕТЕЛЬ

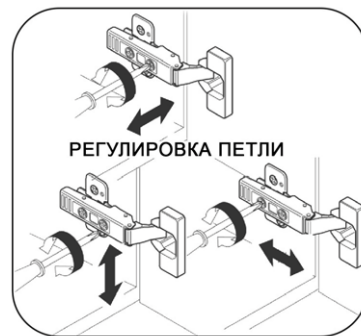
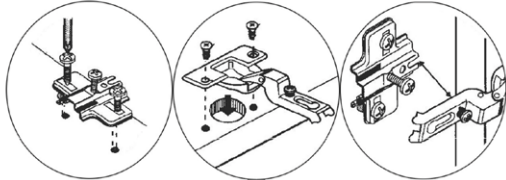


Рис. 2

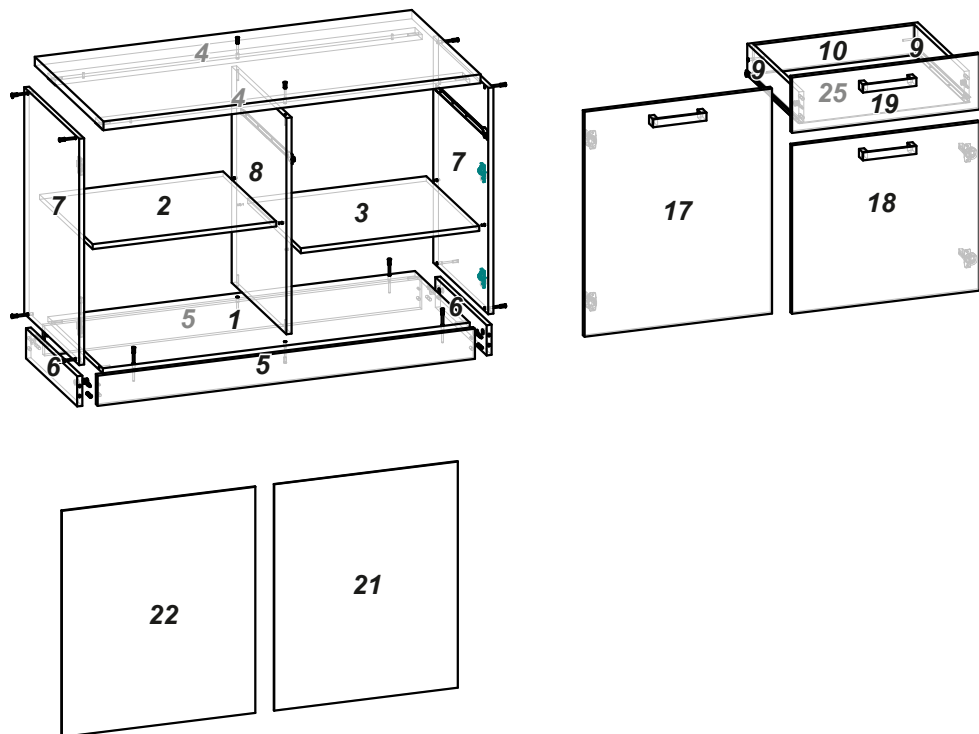


Рис. 2 - Модуль 2

- Закрепите полозья на боковине №7 и перегородке №8 шурупами 4x16 (вровень с передней частью детали по меткам)
- Соедините боковины №7 связкой №1 усилениями №4 еврошурупами
- Соедините усиления №4 связку №1 перегородкой №8 еврошурупами
- Соедините цоколя №5 №6 шкантами и эксцентриковыми стяжками
- Прикрепите цоколя №5 №6 к связке №1 еврошурупами
- Выровняйте диагонали модуля и закрепите ДВП гвоздями аккуратно не нарушая диагонали!

Рис. 2 - Сборка ящика

- Соедините боковины ящика задником ящика еврошурупами
- Установите эксцентриковую стяжку и шкант деревянный в фасад ящика
- Прикрепите фасад ящика к боковинам ящика эксцентриковой стяжкой (шканты крепятся на клей ПВА *не входит в комплект)
- Прибейте ЛДВП к ящику гвоздями (аккуратно, не нарушая диагоналей)
- Закрепите полозья на боковинах ящика шурупами 4x16 (по нижней части боковины ящика вплотную к фасаду ящика)

Установите ящик полки и створки в модуль 2

Если изделие устанавливается на неровную поверхность, отрегулировать можно с помощью ножек (из комплекта), заменив ими цоколь №6 и закрепить их строго по меткам на связке №1!!!