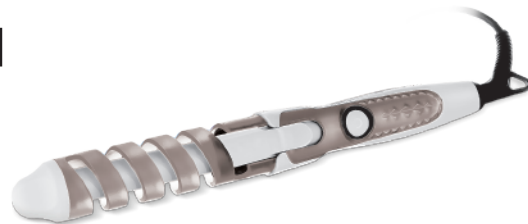


# LUAZON

## ПЛОЙКА СПИРАЛЬНАЯ

Модель: LW-17  
Артикул: 2902126



### ИНСТРУКЦИЯ ПО ЭКСПЛУАТАЦИИ

Благодарим за приобретение продукции LuazON. Перед использованием прибора внимательно прочитайте инструкцию.

#### ХАРАКТЕРИСТИКИ

- Диаметр нагревательного элемента: 19 мм
- Керамическое покрытие обеспечивает бережный уход за волосами
- Быстрый нагрев
- Кнопка Вкл. / Выкл.
- Индикатор работы
- Шнур питания, вращающийся на 360°
- Теплоизолированный наконечник для большего комфорта в использовании
- Подвесная петля
- Мощность: 40 Вт
- Питание от сети 220 В / 50 Гц

Гарантия: 12 месяцев.

Комплектация: плойка спиральная, инструкция, гарантийный талон.

#### МЕРЫ БЕЗОПАСНОСТИ

Производитель не несет ответственности за повреждения, вызванные несоблюдением требований по технике безопасности и правил эксплуатации изделия.

- Данный электроприбор предназначен для использования в бытовых условиях.
- Перед подключением устройства к электросети проверьте, совпадает ли ее напряжение с номинальным напряжением питания прибора.
- Используйте удлинитель, рассчитанный на потребляемую мощность прибора, — несоответствие параметров может привести к короткому замыканию или возгоранию кабеля.
- Не оставляйте плойку без присмотра, пока она присоединена к сети электропитания.
- Не устанавливайте прибор на мягкую нетермостойкую поверхность.
- Не допускайте контакта рабочей секции прибора с кожей во избежание ожога. Не подносите прибор вплотную к коже головы!
- Выключайте прибор из розетки после использования, а также во время его очистки. Извлекайте электрошнур сухими руками, удерживая его за штепсель, а не за провод.
- Не протягивайте шнур электропитания в дверных проемах или вблизи источников тепла, следите за тем, чтобы он не касался горячих поверхностей прибора.
- Запрещена эксплуатация прибора на открытом воздухе: попадание влаги или посторонних предметов внутрь корпуса может привести к его серьезным повреждениям.
- Не погружайте корпус прибора в воду или под струю воды!
- Запрещено использование прибора лицами (включая детей) с ограниченными физическими, психиче-

# LUAZON

Модель: LW-17  
Артикул: 2902126

скими или умственными способностями при отсутствии у них опыта или знаний, а также если они не находятся под контролем лиц, ответственных за их безопасность, и не проинформированы ими о безопасном использовании прибора.

- Не используйте прибор в неисправном состоянии! При обнаружении неполадок не пытайтесь самостоятельно его отремонтировать, а обратитесь в специализированный сервисный центр.

Перед обращением в сервис-центр:

Неисправность	Возможные причины	Способ устранения
Прибор не работает.	Шнур электропитания не подсоединен к электросети.	Подсоедините шнур питания прибора к электросети.
	В электророзетке отсутствует напряжение.	Подключите прибор к исправной электророзетке.
Во время работы прибора появился посторонний запах.	Прибор новый, запах исходит от защитного покрытия.	Запах исчезнет после нескольких использований.

В случае если неисправность устранить не удалось, обратитесь в специализированный сервисный центр.

#### ЭКСПЛУАТАЦИЯ

1. Осторожно достаньте изделие из коробки.
2. Перед использованием плойки промойте, высушите и расчешите волосы. При необходимости нанесите на волосы средства для укладки или термозащиту.
3. Подключите прибор к сети. При работе соблюдайте меры предосторожности. Не касайтесь рабочей поверхности прибора.
4. Включите плойку с помощью кнопки на ее корпусе. Загорится индикатор вокруг кнопки включения, информируя вас о готовности к работе.
5. Для завивки волос нажмите на выдвижной рычаг и закрепите конец пряди. Отпустите рычаг и накрутите прядь на плойку, удерживая ее за ручку и теплоизолированный наконечник. Через 3–8 секунд раскрутите прядь и высвободите ее, нажав на рычаг. Повторите процедуру на остальных прядях. Не расчесывайте волосы сразу после завивки, дайте им остыть.
6. По окончании работы нажмите и удерживайте кнопку, отключите прибор от электросети и дайте ему полностью остыть.

#### УХОД И ХРАНЕНИЕ

- Прежде чем приступать к очистке прибора, убедитесь, что он отключен от электросети и полностью остыл. Протирайте корпус прибора влажной мягкой тканью.
- Не помещайте прибор под струю воды и не погружайте его в воду, а также не используйте для очистки прибора любые агрессивные химические или абразивные вещества.
- Храните прибор в сухом вентилируемом месте вдали от нагревательных приборов, берегите его от попадания прямых солнечных лучей.
- Не обматывайте сетевой шнур вокруг прибора.
- При транспортировке и хранении запрещается подвергать прибор механическим воздействиям, которые могут привести к повреждению прибора.

**LuazON. Искусство заботы о близких.**